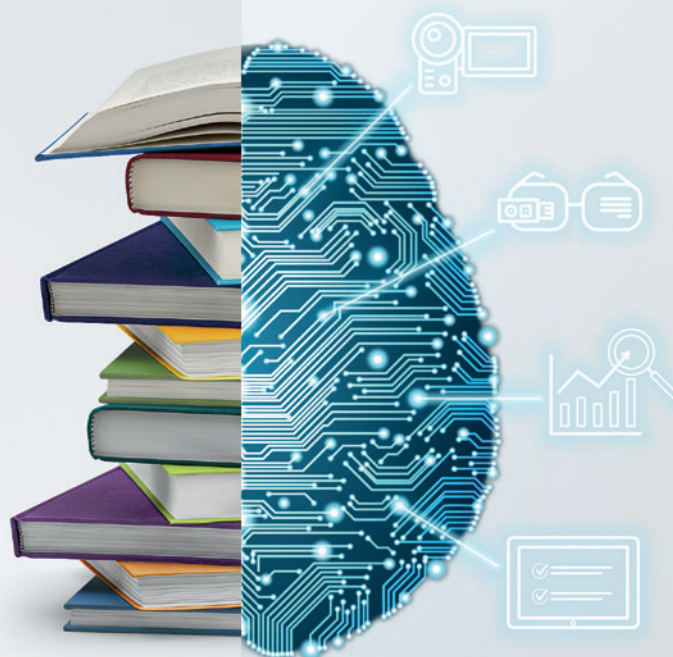


Technology & Media in Education

Certificate of Advanced Studies (CAS)



Building Competence. Crossing Borders.

Lehrgang

Potenziale von Medien und Technologien ausschöpfen!

Vertiefen Sie Ihre Kompetenzen im Bereich E-Learning und konzipieren Sie anspruchsvolle digitale Lernanwendungen.

AUSGANGSLAGE

Digitale Systeme und virtuelle Lernumgebungen ermöglichen neue Lernerfahrungen und Lernprozesse. Im CAS Technology & Media in Education werden Sie sich vertieft mit Multimedia Learning Production, Virtual Reality Learning, E-Assessment, Learning Analytics und Artificial Intelligence in Education auseinandersetzen und eigene innovative Lernanwendungen entwickeln. Dabei werden Sie beispielsweise im Bereich Multimedia Learning Production Ihre Kenntnisse im Umgang mit Autorenwerkzeugen erweitern, bei der Produktion von Lernfilmen mit verschiedenen Techniken arbeiten sowie lernen, wie man Lernfilmstudios bedarfsgerecht einrichtet.

Sie setzen sich im Kurs Virtual Reality Learning intensiv mit virtuellen Welten, Serious Games sowie der Förderung von Fertigkeiten im VR-Bereich auseinander.

Im Kurs Learning Analytics werden Sie lernen, wie man Artificial Intelligence und Learning Analytics zur Gestaltung von adaptiven und personalisierten Lernumgebungen einsetzt und wie neue Technologien wie Chatbots, Robotic Process Automation oder Blockchain in der Bildung genutzt werden können.

Im Themenfeld E-Assessment werden Sie Ihre Kenntnisse im digitalen Prüfen vertiefen und Systeme zum Proctoring beurteilen und diese umgehend zur Anwendung bringen.

Mit diesem Wissen und den im CAS Technology & Media in Education erworbenen Skills werden Sie das digitale Lernen in Ihrer Bildungsorganisation oder Ihrem Unternehmen optimieren.

LERNZIELE UND NUTZEN

Die Teilnehmenden können

- anspruchsvolle Medieninhalte für das digitale Lehren und Lernen konzipieren, produzieren und situationsadäquat einsetzen;
- erweiterte Techniken zur Produktion von Lernvideos anwenden;
- Virtual-Reality-Anwendungen entwickeln und sinnvoll im eigenen Unterricht anwenden;
- die Möglichkeiten und Grenzen von Artificial Intelligence und Learning Analytics für das Onlinelernen beurteilen und zielgerichtet einsetzen;
- die Einsatzmöglichkeiten von modernen Technologien wie Chatbots, Robotic Process Automation oder Blockchains in der Bildung beurteilen und erproben;
- E-Assessments differenziert beurteilen, entwerfen und im eigenen Kontext einsetzen.

ZIELPUBLIKUM

Der CAS Technology & Media in Education eignet sich für Fachpersonen der Hochschul-, Erwachsenen- und Berufsbildung (z. B. Dozierende, Aus- und Weiterbildungsverantwortliche oder Kursleitende) in Bildungsinstitutionen, Unternehmen und Verwaltung, die ihre Kompetenzen im Bereich des digitalen Lehrens und Lernens erweitern möchten. Damit Sie optimal vom Inhalt des CAS profitieren können, bringen Sie bereits Erfahrungen und Kenntnisse im Konzipieren und Begleiten von Onlinelernumgebungen und -lernprozessen mit und verfügen über einen versierten Umgang mit ICT und Medien.

Aufbau und Inhalt

Durch praktische Anwendung zum nachhaltigen Lerneffekt

In diesem Lehrgang werden Sie die spezifischen Tools im Bereich Technology & Media theoretisch erarbeiten und in Projektarbeiten praktisch umsetzen.

MODULÜBERSICHT

MODUL 1 6 ECTS-Credits	MODUL 2 6 ECTS-Credits
Media in Education	Technology in Education
<ul style="list-style-type: none">– Multimedia Learning Production– Virtual Reality Learning	<ul style="list-style-type: none">– Learning Analytics and Artificial Intelligence in Education– E-Assessment

METHODIK

Der CAS Technology & Media in Education ist als Blended-Learning-Lehrgang konzipiert.

Es finden Präsenzveranstaltungen in Form von Webinaren und physisch vor Ort statt. Diese sind als Workshops angelegt, in denen Sie Ihre Skills im Bereich Multimedia Learning oder Virtual Reality vertiefen, adaptive, intelligente Lernumgebungen mit Learning Analytics entwickeln oder im Bereich E-Assessments Prüfungssysteme mit Proctoring selber konfigurieren.

Daneben erarbeiten Sie rund 80 Prozent der Kursinhalte im begleiteten Onlinestudium, was Ihnen die Möglichkeit bietet, sich mit den Lerninhalten selbstständig – zeitlich und örtlich flexibel – auseinanderzusetzen und digitales Lernen selber zu erfahren.

Der Lehrgang basiert auf einem fortlaufenden Lerntransfer, indem Sie die vermittelten theoretischen Konzepte in Ihren individuellen Lehrprojekten (Leistungsnachweis) im eigenen Bildungskontext zur Anwendung bringen.

Kontakt

Gerne beraten wir Sie in einem persönlichen Gespräch



Sandra Spörri
Studienleiterin CAS Technology &
Media in Education

STUDIENLEITUNG

Sandra Spörri
Zentrum für Innovative Didaktik
Telefon +41 58 934 71 34
sandra.spoerri@zhaw.ch

ADMINISTRATION UND ANMELDUNG

ZHAW School of Management and Law
Customer Service Weiterbildung
Theaterstrasse 15b
Postfach
8401 Winterthur
Telefon +41 58 934 79 79
info-weiterbildung.sml@zhaw.ch

Zentrum für Innovative Didaktik

Das Zentrum für Innovative Didaktik (ZID) ist das hochschuldidaktische Kompetenzzentrum an der School of Management and Law der ZHAW. Es beschäftigt sich in Lehre, Weiterbildung und Forschung mit Fragen der Didaktik und Methodik sowie der Kompetenzentwicklung von Studierenden. Das ZID-Team nutzt die Erkenntnisse aktueller hochschuldidaktischer Forschung sowie die eigene Lehrerfahrung in ausgewählten Key-Modulen und integriert diese in praxisorientierte Aus- und Weiterbildungsaktivitäten. Das Zentrum hat einen Schwerpunkt in der Entwicklung und Erforschung innovativer Lehr- und Lernansätze im Bereich E-Learning und beteiligt sich an verschiedenen nationalen und internationalen Forschungsprogrammen. Das interdisziplinär zusammengesetzte Expertenteam des ZID deckt das Spektrum zwischen Wissenschafts- und Praxisorientierung ab und die eigene Entwicklungsabteilung ermöglicht, innovative didaktische Ideen in neue IT-Lehranwendungen umzusetzen.

>>> www.zhaw.ch/zid

Organisatorisches

Die Voraussetzungen für Ihren Erfolg

Besuchen Sie uns online für weitere Informationen.

AUFNAHMEBEDINGUNGEN

Zugelassen sind Absolventinnen und Absolventen von Fachhochschulen oder Universitäten mit Ausbildungstätigkeit an einer Hochschule oder in Unternehmen oder Verwaltung. Zudem ist ausgewiesenes didaktisches Grundlagenwissen erforderlich. Über die definitive Zulassung entscheidet die Studienleitung.

ANMELDUNG

Anmeldeschluss ist jeweils zwei Wochen vor Kursbeginn. Die Kurse sind auch einzeln buchbar und die Anmeldung erfolgt online. Anmeldungen werden nach der Reihenfolge ihres Eingangs berücksichtigt.

>>> www.zhaw.ch/zid/cas-tme

DATEN

Die Kursdaten sind jeweils online publiziert:

>>> www.zhaw.ch/zid/cas-tme

ARBEITSAUFWAND

Für den erfolgreichen Abschluss des Lehrgangs werden 12 ECTS-Credits (European Credit Transfer System) vergeben. Pro ECTS-Credit ist mit einem Arbeitsaufwand von 25 bis 30 Stunden zu rechnen. Für den gesamten Lehrgang entspricht dies 300 bis 360 Stunden.

LEISTUNGSNACHWEIS

Der Leistungsnachweis ist mittels einer Projektarbeit für jeden der vier Kurse des CAS zu erbringen.

UNTERRICHTSORT

Der Unterricht findet in den Räumlichkeiten der ZHAW School of Management and Law (SML) in Winterthur, zwei Gehminuten vom Bahnhof Winterthur entfernt, sowie online statt.

>>> www.zhaw.ch/sml/campus

DAUER

Der Lehrgang wird über einen Zeitraum von 10 Monaten berufsbegleitend absolviert.

UNTERRICHTSZEITEN

Die Kurszeiten an Präsenztagen sind jeweils von 8.45 – 16.45 Uhr.

UNTERRICHTSSPRACHE

Unterrichtssprache ist Deutsch, einzelne Gastreferate können jedoch auch in Englisch gehalten werden. Die Kursunterlagen sind in Deutsch oder Englisch verfasst.

ABSCHLUSS

Nach erfolgreichem Erbringen der Leistungsnachweise sowie Erfüllen der Präsenzpflcht von mindestens 80 Prozent verleiht die SML das «Certificate of Advanced Studies in Technology & Media in Education».

KOSTEN

Die Kurskosten betragen CHF 5800.– pro Person. Darin ist sämtliches Kursmaterial enthalten.

TEILNAHMEBEDINGUNGEN

Die allgemeinen Teilnahmebedingungen für Weiterbildungsveranstaltungen an der SML finden Sie unter:

>>> www.zhaw.ch/sml/atb-wb

Zürcher Hochschule
für Angewandte Wissenschaften

School of Management and Law

St.-Georgen-Platz 2
Postfach
8401 Winterthur
Schweiz

www.zhaw.ch/sml



swissuniversities



European Business Schools
Ranking 2020