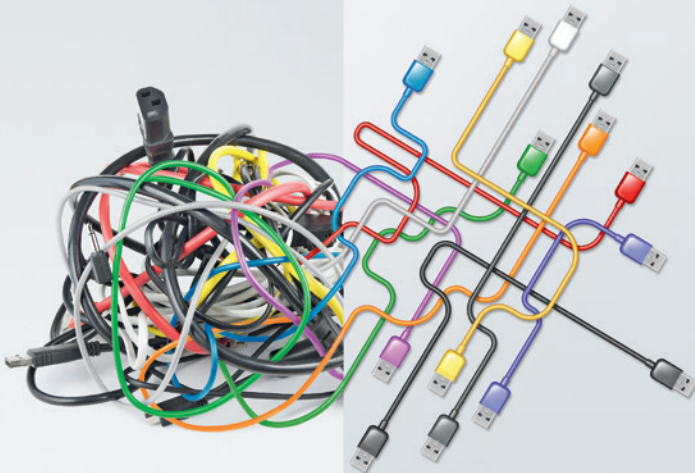


# Sozialversicherungsrecht für die Unternehmenspraxis

Nachhaltige Lösungen für komplexe Fälle

Certificate of Advanced Studies (CAS)



**Building Competence. Crossing Borders.**

# Zertifikatslehrgang im Überblick

## Praxisnah und kompakt

### MEHRWERT FÜR IHR UNTERNEHMEN

Das Sozialversicherungsrecht ist komplex, wächst stetig und weist immer zahlreichere internationale Bezüge auf.

Immer mehr Betriebe erkennen, dass sie mit nachhaltigen Lösungen Prämien und Kosten sparen können und dass es sich lohnt, bei neuen Projekten die sozialversicherungsrechtlichen Konsequenzen zu beachten.

### WESENTLICHE MERKMALE

- Verständnis für das Zusammenwirken von Arbeitsverhältnis und Sozialversicherungsrecht
- Erlangen sozialversicherungsrechtlicher Orientierungs-, Methoden- und Sachkompetenz
- Erlernen rechtlicher Grundlagen der schweizerischen Sozialversicherungen
- Anwendungsorientierte Wissensvermittlung durch Dozierende mit fundierter Praxis- und Unterrichtserfahrung
- 15 Tage Kontaktunterricht in Winterthur (freitags)

### INHALTSÜBERSICHT

MODUL 1 (6 ECTS-Credits)	MODUL 2 (6 ECTS-Credits)
<ul style="list-style-type: none"><li>– Einführung und Rechtsquellen</li><li>– Beitragspflicht und versicherte Personen</li><li>– Leistungen bei Krankheit, Unfall, Arbeitslosigkeit</li><li>– Leistungen bei Dienstleistung und Mutterschaft; Familienzulagen; Ergänzungsleistungen; Sozialhilfe</li></ul>	<ul style="list-style-type: none"><li>– Integration in der IV</li><li>– Leistungen bei Invalidität, Alter und Tod</li><li>– Gesundheitsprävention am Arbeitsplatz</li><li>– Austritt aus dem Arbeitsverhältnis</li><li>– Internationale Bezüge</li><li>– Rückblick und Ausblick</li></ul>

### STUDIENLEITUNG

**Dr. Martina Filippo**

Telefon +41 58 934 68 13

[martina.filippo@zhaw.ch](mailto:martina.filippo@zhaw.ch)

### ADMINISTRATION

ZHAW School of Management and Law

Customer Service Weiterbildung

Telefon +41 58 934 79 79

[info-weiterbildung.sml@zhaw.ch](mailto:info-weiterbildung.sml@zhaw.ch)