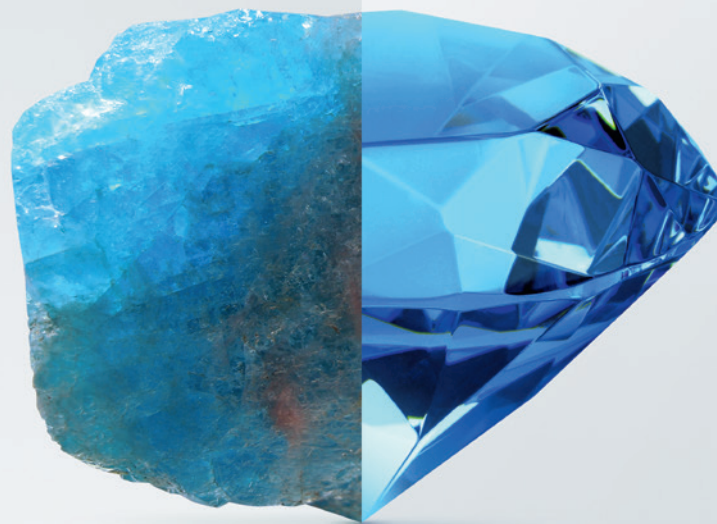




School of
Management and Law

Innovation & Leadership

Certificate of Advanced Studies (CAS)



Building Competence. Crossing Borders.

Lehrgang

Stimmen Sie Ihre Organisation auf neue Geschäftsmodelle ab

Lernen Sie, Geschäftsmodelle zu innovieren und mit einem adäquaten Führungsstil erfolgreich umzusetzen.

AUSGANGSLAGE

Viele Unternehmen sind heute mit grossem Innovationsdruck konfrontiert. Insbesondere KMU können ihre Marktposition meist nur durch gezielte Geschäftsinnovation nachhaltig weiterentwickeln und erfolgreich ausbauen. Eine grosse Herausforderung besteht darin, erfolgreiche Geschäftsmodelle zu entwickeln und effektiv umzusetzen. Dies erfordert meist eine Anpassung des Führungsstils.

Immer mehr sind deshalb Führungskräfte gefragt, die sowohl die konzeptionelle und strategische Entwicklung neuer Geschäftsmodelle als auch deren Umsetzung durch innovationsgerichtete Führung beherrschen. Dabei stellen sich unter anderem folgende Fragen: Welches Geschäftsmodell verspricht den grössten Erfolg? Wie wirken sich Steuerungslogiken und Unternehmenskultur auf die Umsetzung des Geschäftsmodells aus? Wie werden Führung und Organisation optimal auf das neue Modell abgestimmt?

Der CAS Innovation & Leadership vermittelt die relevanten Instrumente, Methoden und Strategien der Geschäftsmodellentwicklung. Sie lernen, wie Sie als Führungskraft die internen Aktivitäten und Anreizsysteme optimal abstimmen können.

LERNZIELE UND NUTZEN

Durch den Besuch des Zertifikatslehrgangs lernen Sie Methoden und Strategien zur Entwicklung eines Geschäftsmodells kennen. Im Rahmen eines eigenen Business Case trainieren Sie diese Grundlagen und wenden sie konkret an.

Nach Ihrem Abschluss kennen Sie die relevanten Organisationsprinzipien und ihren Einfluss auf die Führung. Sie entwickeln einen adäquaten Führungsstil, um neue Geschäftsmodelle erfolgreich im Unternehmen und am Markt umzusetzen. Der CAS kann einzeln oder als Teil des MAS Digitale Transformation absolviert werden. Zudem lässt sich der CAS teilweise an den MAS Business Analysis, den MAS Wirtschaftsinformatik und den MAS Supply Chain & Operations Management anrechnen.

ZIELPUBLIKUM

Der CAS richtet sich an Unternehmerinnen und Unternehmer, Führungskräfte und Projektleitende (Schwerpunkt KMU), die ihr Unternehmen oder Geschäft strategisch innovieren und den damit zusammenhängenden organisatorischen Wandel erfolgreich meistern wollen.

«Das IIE steht für die einzigartige Verbindung von strategischer Kreativität, wissenschaftlicher Fundierung und konsequenter Praxisorientierung.»

Aufbau und Inhalt

Mit methodischer Vielfalt zum nachhaltigen Lerneffekt

In kompakten, praxisorientierten Modulen vermitteln wir Fachwissen, von dem Sie in Ihrem Arbeitsalltag profitieren.

MODULÜBERSICHT

MODUL 1 6 ECTS-Credits	MODUL 2 6 ECTS-Credits
Business Modeling	Organisationale Einflüsse auf Führung
<ul style="list-style-type: none">– Business Model Innovation Definition, Erscheinungsformen und Typologien in der Praxis/geschäftsstrategische Relevanz– Business Modeling Canvas, Gestaltungsfelder und Entwicklungsprozess– Designstrategien– Business Model Pitching Präsentationsinhalte, -strukturen und -grundsätze, Live Pitching	<ul style="list-style-type: none">– Grundlagen von Führung im organisationalen Kontext– Steuerungslogiken und Führung– Mikropolitik und laterale Führung– Trends und Veränderungen sowie zukünftige Herausforderungen von Führung– Führung zwischen Innovation und Routine

METHODIK

Der Lehrplan ist betont praxisorientiert. Methoden und Konzepte werden so vermittelt, dass Sie sie im Unternehmen selbstständig und adäquat einsetzen können. In Gruppenarbeiten und im Erfahrungsaustausch der Teilnehmenden findet ein wertvoller Wissenstransfer über die verschiedenen Branchen hinweg statt. Prioritäres Ziel ist ein interaktives Mitwirken der Teilnehmenden. Das didaktische Konzept folgt den Grundsätzen der Erwachsenenbildung.

DOZIERENDE

Unsere Dozierenden sind selbst in Forschung und Beratung tätig und sitzen somit am Puls von Wissenschaft und Praxis. Die Erkenntnisse aus der täglichen Arbeit fließen direkt in den Unterricht ein.

Kontakt

Gerne beraten wir Sie in einem persönlichen Gespräch



Carmen Kobe
Studienleiterin
Institut für Innovation &
Entrepreneurship

STUDIENLEITUNG

Carmen Kobe, Dr. oec. HSG, Dipl.-Phys.
Institut für Innovation & Entrepreneurship
Telefon +41 58 934 46 17
weiterbildung.iie@zhaw.ch

ADMINISTRATION UND ANMELDUNG

ZHAW School of Management and Law
Customer Service Weiterbildung
Theaterstrasse 15b
Postfach
8401 Winterthur
Telefon +41 58 934 79 79
info-weiterbildung.sml@zhaw.ch

Abteilung General Management

Die Abteilung General Management (AGM) vereinigt verschiedene betriebswirtschaftliche Disziplinen unter einem Dach. Unsere Leistungen erbringen wir branchenfokussiert, mit methodischer Vielfalt und hoher Professionalität. Wir sind ein führender Ansprechpartner für Marketing und Wirtschaftsinformatik. Ergänzt wird unser Kompetenzprofil durch die Bereiche Human Capital Management, Unternehmensentwicklung sowie Innovation und Entrepreneurship.

Institut für Innovation & Entrepreneurship

Institut für Innovation & Entrepreneurship (IIE) steht für die einzigartige Verbindung von strategischer Kreativität, wissenschaftlicher Fundierung und konsequenter Praxisorientierung. Wir forschen, lehren und beraten in den Kompetenzfeldern Strategic Foresight, Business Innovation und Entrepreneurship. Als Forschungs- und Arbeitspartner bei der Kreation, Entwicklung und Realisierung neuer Geschäftsideen und -konzepte kooperieren wir mit kleineren und mittleren Unternehmen, Grossunternehmen und institutionellen Partnern. Unsere Schwerpunkte sind Energie, Mobilität und Digital/Media.

>>> www.zhaw.ch/iie

Organisatorisches

Die Voraussetzungen für Ihren Erfolg

Besuchen Sie uns online für weitere Informationen.

AUFNAHMEBEDINGUNGEN

Zugelassen sind Absolventinnen und Absolventen von Fachhochschulen oder Universitäten mit mindestens drei Jahren Berufserfahrung. Berufsleute ohne Hochschulabschluss können aufgenommen werden, sofern sie über mindestens fünf Jahre Berufserfahrung und entsprechende Weiterbildungsausweise (höhere Fachschule oder höhere Fachprüfung mit eidgenössischem Fachausweis/Diplom) verfügen. Über die definitive Zulassung entscheidet die Studienleitung.

ANMELDUNG

Anmeldeschluss ist jeweils 30 Tage vor Kursbeginn. Die Anmeldung zu den einzelnen Kursen erfolgt online. Anmeldungen werden nach der Reihenfolge ihres Eingangs berücksichtigt.

>>> www.zhaw.ch/ie/casil

TEILNEHMERZAHL

Die Teilnehmerzahl ist auf 24 Personen beschränkt.

DATEN

Die Kursdaten sind jeweils online publiziert:

>>> www.zhaw.ch/ie/casil

ARBEITSAUFWAND

Für den erfolgreichen Abschluss des Lehrgangs werden 12 ECTS-Credits (European Credit Transfer System) vergeben. Pro Credit ist mit einem Arbeitsaufwand von 25 bis 30 Stunden zu rechnen. Für den gesamten Lehrgang entspricht dies 300 bis 360 Stunden.

UNTERRICHTSORT

Der Unterricht findet in den Räumlichkeiten der ZHAW School of Management and Law (SML) in Winterthur statt, zwei Gehminuten vom Bahnhof Winterthur entfernt.

>>> www.zhaw.ch/sml/campus

DAUER

Der Lehrgang wird über einen Zeitraum von ca. 5 Monaten berufsbegleitend absolviert.

UNTERRICHTSZEITEN

Der Unterricht findet wie folgt statt: Mittwoch, Donnerstag oder Freitag jeweils den ganzen Tag.

UNTERRICHTSSPRACHE

Unterrichtssprache ist Deutsch, einzelne Gastreferate können jedoch auch in Englisch gehalten werden. Die Kursunterlagen sind in Deutsch oder Englisch verfasst.

ABSCHLUSS

Nach erfolgreichem Erbringen der Leistungsnachweise sowie Erfüllen der Präsenzplicht von mindestens 80% verleiht die SML das «Certificate of Advanced Studies in Innovation & Leadership».

KOSTEN

Die Kurskosten betragen CHF 8000.– pro Person. Darin ist sämtliches Kursmaterial enthalten. MAS-Teilnehmende erhalten eine Vergünstigung von CHF 1000.–.

TEILNAHMEBEDINGUNGEN

Die allgemeinen Teilnahmebedingungen für Weiterbildungsveranstaltungen an der SML finden Sie unter:

>>> www.zhaw.ch/sml/atb-wb

Zürcher Hochschule
für Angewandte Wissenschaften

School of Management and Law

St.-Georgen-Platz 2
Postfach
8401 Winterthur
Schweiz

www.zhaw.ch/sml



swissuniversities