

Managing Diversity, Inclusion and Social Sustainability

Certificate of Advanced Studies (CAS)



Lehrgang

Ihr Karriere-Booster als Chance für mehr Vielfalt

In einer globalisierten und vernetzten Welt sind Diversity Management, Inklusion und soziale Nachhaltigkeit für moderne Organisationen unverzichtbar.

AUSGANGSLAGE

Der CAS Managing Diversity, Inclusion and Social Sustainability (DIS) bietet eine Weiterbildung, die auf die Anforderungen an Fach- und Führungskräfte in verschiedenen Sektoren reagiert. Das Programm fördert die Entwicklung von Kompetenzen, die benötigt werden, um Unternehmen diversitätsgerecht, inklusiv und verantwortungsvoll gestalten zu können.

Tauchen Sie in die Welt der sozialen Verantwortung ein und bestimmen Sie die Zukunft Ihrer Organisation mit. Der CAS DIS bietet Ihnen das notwendige betriebswirtschaftliche Rüstzeug, damit Sie in einer dynamischen Arbeitswelt nachhaltig erfolgreich sind.

LERNZIELE UND NUTZEN

Der CAS DIS vermittelt Grundlagen in Diversity, Inklusion, Chancengleichheit und sozialer Nachhaltigkeit. Die Teilnehmenden lernen die Bedürfnisse verschiedener Diversity-Gruppen sowie intersektionelle Themen kennen und erhalten Einblicke in soziale Nachhaltigkeitsziele und Menschenrechte. Sie erfahren etwas über unterschiedliche DIS-Strategien mit Kennzahlen und Toolkits. Sie lernen Diskriminierungsformen kennen und erfahren, wie sich diese mit institutionellen Massnahmen reduzieren lassen.

Die Transformation zu einer inklusiven und sozial nachhaltigen Kultur wird anhand von Best Practices und Unternehmensbeispielen vermittelt. Zudem behandelt der Kurs die externe Sichtweise auf DIS, damit die Teilnehmenden die Bedürfnisse der vielfältigen Stakeholder:innen besser verstehen. Sie ler-

nen das Diversity Marketing kennen und erfahren, wie sie ihre organisationale Kommunikationspraxis auf unterschiedlichen Kanälen inklusiv gestalten können. Der CAS gibt eine Übersicht über nationale und internationale DIS-Zertifizierungen und -Labels und bietet den Teilnehmenden die Möglichkeit, Teil eines etablierten Netzwerks zu werden.

ZIELPUBLIKUM

Der CAS richtet sich an HR-/Diversity-Fachpersonen, Führungskräfte, Kommunikationsexpert:innen und Nachhaltigkeitsbeauftragte sowie Behörden- und NGO-Mitarbeitende. Auch Compliance- und «Business and Human Rights»-Spezialist:innen sowie Berater:innen und Stabsmitarbeitende können vom CAS profitieren. Insofern ist der Name Programm: Der Kurs, der in schweizweit einzigartiger Weise Vielfalt lehrt, richtet sich auch an eine ausgesprochen diverse Zielgruppe.

METHODIK

Unser anwendungsbezogener Ansatz umfasst verschiedene Lehrmethoden, die den Praxisbezug sicherstellen. Expertenvorträge und interaktive Diskussionen bieten theoretische und praxisnahe Einblicke. Praxisorientierte Übungen und Fallbeispiele ermöglichen die Bearbeitung realer Herausforderungen. Teamarbeit fördert den Austausch und die Lösungserarbeitung, während individuelles Selbststudium das Wissen vertieft. Zudem wird der Austausch in etablierten nationalen Netzwerken und bei Events gefördert. Ergänzt wird das Programm durch digitale Lernmodule und eine selbstständige schriftliche Praxisarbeit.

Aufbau und Inhalt

Mit methodischer Vielfalt zum nachhaltigen Lerneffekt

In kompakten, praxisorientierten Modulen vermitteln wir Fachwissen, von dem Sie in Ihrem Arbeitsalltag profitieren.

MODULÜBERSICHT

MODUL 1 6 ECTS-Credits	MODUL 2 6 ECTS-Credits
Internal Perspective	External Perspective
<p>Strategically Anchoring Diversity, Inclusion, and Social Sustainability in the Organization:</p> <ul style="list-style-type: none">– Begriffe und Konzepte zu Diversity, Inklusion, Diversity Management, Chancengleichheit und sozialer Nachhaltigkeit– Merkmale und Bedürfnisse der Diversity-Communitys– Soziale Nachhaltigkeitsziele und der direkte Bezug zu Menschenrechten– Diversity-Strategien, DIS-Kennzahlen und Toolkits im Vergleich zu sozialen Nachhaltigkeitskennzahlen– Diskriminierungsformen, Compliance und organisationale Massnahmen– Best Practices zur inklusiven und sozial nachhaltigen Organisationskultur	<p>Integrating Diversity, Inclusion, and Social Sustainability into Stakeholder Management:</p> <ul style="list-style-type: none">– Einführung in die externe Perspektive (Stakeholder-Sicht) von DIS für Organisationen– Einführung in das Diversity Marketing und inklusive Kommunikationsrichtlinien– Chancen und Risiken bei der Umsetzung des DIS-Managements in Marketing- und Kommunikationspraktiken– Übersicht der relevanten DIS-Netzwerke, -Zertifizierungen und -Labels in der Schweiz und Europa– Aktive Teilnahme in etablierten DIS-Netzwerken– Reflexion der eigenen Rolle und Beitrag für die Organisation

INTERNE UND EXTERNE SICHT VON DIS

Innensicht



DIS-Strategie Unternehmen

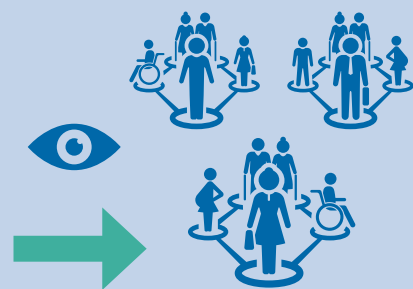


Bedürfnisse der Mitarbeitenden kennen und ansprechen

Aussensicht



DIS-Strategie Unternehmen



Erwartungen der Stakeholder:innen kennen und ansprechen

Kontakt

Gerne beraten wir Sie in einem persönlichen Gespräch



Dr. Daniela Frau
Studienleiterin und Diversity-
Management-Beauftragte
der SML



Alexandra Grammenou
Wissenschaftliche Mitarbeiterin
und Programm-Managerin

STUDIENLEITUNG

Dr. Daniela Frau

Zurich Center for Sustainability Leadership
Telefon +41 58 934 46 05
daniela.frau@zhaw.ch

PROGRAMM-MANAGERIN

Alexandra Grammenou

Zurich Center for Sustainability Leadership
Telefon +41 58 934 74 23
alexandra.grammenou@zhaw.ch

ADMINISTRATION UND ANMELDUNG

ZHAW School of Management and Law
Customer Service Weiterbildung
Theaterstrasse 15b
Postfach
8401 Winterthur
Telefon +41 58 934 79 79
info-weiterbildung.sml@zhaw.ch

Zurich Center for Sustainability Leadership



Das Zurich Center for Sustainability Leadership ist der Kompetenzbereich zur nachhaltigen Unternehmensführung der ZHAW School of Management and Law (SML).

Wir entwickeln gemeinsam mit Unternehmen in praxisorientierten Forschungsprojekten innovative Ansätze und Werkzeuge. Dabei begleiten wir Unternehmen bei der Entwicklung und Umsetzung ihrer Nachhaltigkeitsstrategie. Ausserdem planen, realisieren und publizieren wir Studien zu Nachhaltigkeit in Unternehmen. Wir unterrichten Studierende auf Bachelor- und Masterstufe zu Themen wie Corporate Responsibility Management, Diversity Management, Business and Human Rights oder Nachhaltigkeitskommunikation. Zusätzlich koordinieren wir für die SML die Umsetzung der Principles for Responsible Management Education (PRME).

>>> www.zhaw.ch/zcsl

Organisatorisches

Die Voraussetzungen für Ihren Erfolg

Besuchen Sie uns online für weitere Informationen.

AUFNAHMEBEDINGUNGEN

Zugelassen sind Absolvent:innen von Fachhochschulen oder Universitäten mit mindestens drei Jahren Berufserfahrung. Berufsleute ohne Hochschulabschluss können aufgenommen werden, sofern sie über mindestens fünf Jahre Berufserfahrung und entsprechende Weiterbildungsausweise (höhere Fachschule oder höhere Fachprüfung mit eidgenössischem Fachausweis/Diplom) verfügen. Über die definitive Zulassung entscheidet die Studienleitung.

ANMELDUNG

Die Anmeldung zu den einzelnen Kursen erfolgt online. Anmeldungen werden nach der Reihenfolge ihres Eingangs berücksichtigt. >>> www.zhaw.ch/zcsl/cas-dis

DATEN

Die Kursdaten sind jeweils online publiziert:
>>> www.zhaw.ch/zcsl/cas-dis

ARBEITSAUFWAND

Für den erfolgreichen Abschluss des Lehrgangs werden 12 ECTS-Credits (European Credit Transfer System) vergeben. Pro Credit ist mit einem Arbeitsaufwand von 25 bis 30 Stunden zu rechnen. Für den gesamten Lehrgang entspricht dies 300 Stunden.

LEISTUNGSNACHWEIS

Der Leistungsnachweis umfasst ein Referat und eine schriftliche Praxisarbeit. Idealerweise bringen die Teilnehmenden ihre Fragestellung aus der eigenen Organisation oder ihrem Berufsumfeld mit.

UNTERRICHTSORT

Der Unterricht findet in den Räumlichkeiten der ZHAW School of Management and Law (SML) in Winterthur statt, zwei Gehminuten vom Bahnhof Winterthur entfernt.
>>> www.zhaw.ch/sml/campus

DAUER

Der Lehrgang umfasst zwölf Präsenztage und wird über einen Zeitraum von fünf Monaten berufsbegleitend absolviert.

UNTERRICHTSZEITEN

Der Unterricht findet im Frühlingsemester (Februar bis Juni) wie auch im Herbstsemester (August bis Dezember) jeweils am Donnerstag und Freitag von 9.00 bis 17.00 Uhr statt.

UNTERRICHTSSPRACHE

Der Lehrgang wird im Herbstsemester in deutscher Sprache angeboten. Bei der Durchführung ist das Unterrichtsmaterial teilweise in englischer Sprache und einzelne Gastreferate können auf Englisch stattfinden.

ABSCHLUSS

Nach erfolgreichem Erbringen der Leistungsnachweise sowie Erfüllen der Präsenzpflcht von mindestens 80 Prozent verleiht die SML das «Certificate of Advanced Studies ZHAW in Managing Diversity, Inclusion and Social Sustainability».

KOSTEN

Die Kurskosten betragen CHF 8340.– pro Person. Sie beinhalten die Einschreibe- und Prüfungsgebühren sowie sämtliche kursrelevanten Unterlagen und die Teilnahme am Diversity-Event. Bei Anmeldung bis vier Monate vor Kursbeginn bieten wir eine reduzierte Gebühr von CHF 7840.– an.

TEILNAHMEBEDINGUNGEN

Die allgemeinen Teilnahmebedingungen für Weiterbildungsveranstaltungen an der SML finden Sie unter:

>>> www.zhaw.ch/sml/atb-wb

Zürcher Hochschule für
Angewandte Wissenschaften

**School of
Management and Law**

St.-Georgen-Platz 2
Postfach
8401 Winterthur
Schweiz

www.zhaw.ch/sml

TRIPLE CROWN



swissuniversities