

# Sustainable Innovation

## Certificate of Advanced Studies (CAS)



**Building Competence. Crossing Borders.**

# Lehrgang

## Nachhaltige Innovation für eine bessere Zukunft

Wie kann Innovation im Unternehmen und am Markt nachhaltig verankert werden? Wie kann eine Brücke zwischen Nachhaltigkeit und Innovation gebaut werden?

### AUSGANGSLAGE

Immer mehr Kundinnen und Kunden möchten nachhaltige Produkte kaufen und interessieren sich für das ökologische und soziale Verhalten von Unternehmen. Die meisten Unternehmen jedoch empfinden Nachhaltigkeit als Kostentreiber und Herausforderung. Nachhaltige Innovation bedeutet einen Wettbewerbsvorteil und eine bessere Zukunft.

### LERNZIELE UND NUTZEN

Durch den Besuch des Zertifikatslehrgangs lernen Sie, Innovationspotenziale durch Nachhaltigkeit für Unternehmen und Organisationen zu identifizieren und das Thema Nachhaltigkeit, also wie sich die ökonomischen mit den ökologischen und sozialen Zielen in Einklang bringen lassen, zu verstehen.

Gleichzeitig vermitteln wir Ihnen Know-how, um Innovationspotenziale unter Einsatz entsprechender Methoden in konkrete Angebote zu überführen und diese erfolgreich umzusetzen. Ihr Entrepreneurial Mindset sowie Ihre Kollaborationsfähigkeit (auch unternehmensübergreifend) sind aktiviert. Sie sind in der

Lage, Innovationen bez. ihrer Nachhaltigkeit zu bewerten. Auf dieser Basis erwerben Sie Grundlagen, um Ihre Kompetenzen erfolgreich zu entwickeln sowie Ihr Netzwerk auf dem Feld der nachhaltigen Innovation selbstständig weiter aufzubauen. Der CAS kann einzeln oder als Ersatzwahlfach als Bestandteil des MAS Digitale Transformation absolviert werden.

### ZIELPUBLIKUM

Der CAS richtet sich an Fach- und Führungsverantwortliche aus den Bereichen Innovationsmanagement, Innovations Coaching und Impact Entrepreneurship. An Mitarbeitende im Bereich Corporate Social Responsibility, Sustainability sowie an weitere Personen in Unternehmen, NGOs und öffentlichen Instituten mit Innovationsfunktion. Ebenfalls angesprochen sind Produktmanagerinnen und -manager bzw. -entwicklerinnen und -entwickler, Servicemanagerinnen und -manager bzw. -entwicklerinnen und -entwickler, Business Development Manager, Unternehmerinnen und Unternehmer und Gründerinnen und Gründer, die Nachhaltigkeit als Innovationstreiber verstehen und nutzen möchten.

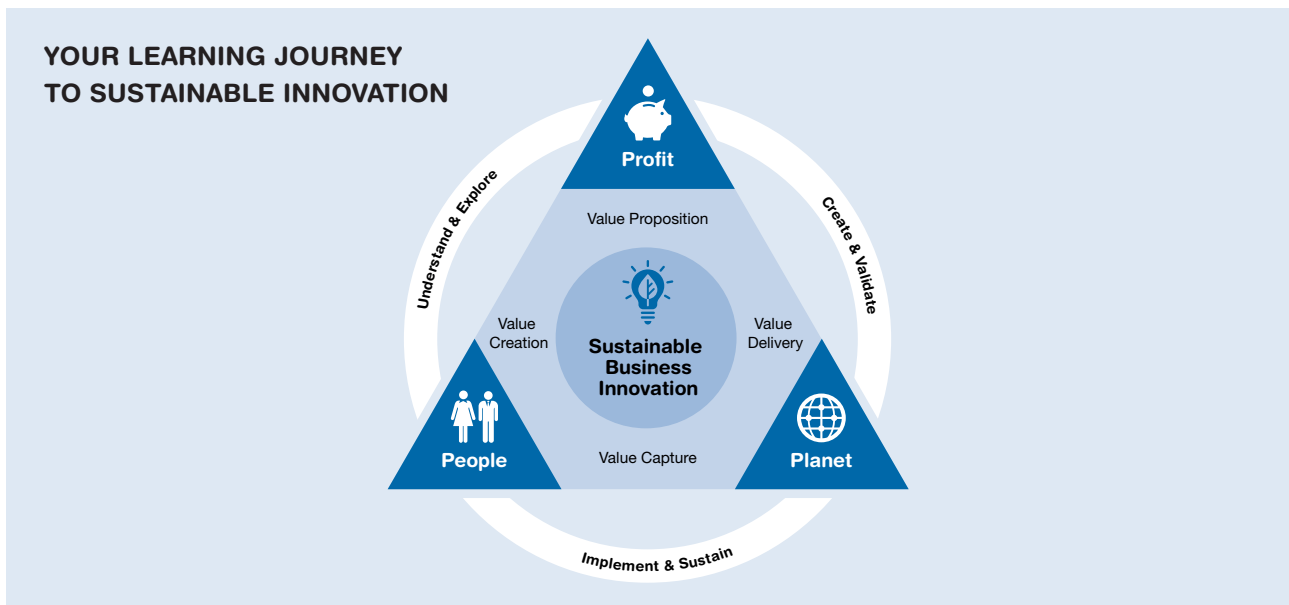
«Der CAS Sustainable Innovation ist Ihr Einstieg in eine nachhaltige, persönliche und berufliche Entwicklung auch über den Kurs hinaus.»

Dr. Eva Bucherer, Studienleitung CAS Sustainable Innovation, Experte für Kreislaufwirtschaft und Geschäftsmodellinnovation

# Aufbau und Inhalt

## Mit methodischer Vielfalt zum nachhaltigen Lerneffekt

In kompakten, praxisorientierten Modulen vermitteln wir Fachwissen, von dem Sie in Ihrem Arbeitsalltag profitieren.



### MODULÜBERSICHT

<b>MODUL 1</b> 6 ECTS-Credits	<b>MODUL 2</b> 6 ECTS-Credits
<b>Nachhaltigkeit als Innovationstreiber</b>	<b>Nachhaltige Innovation erschliessen</b>
<ul style="list-style-type: none"> <li>– Nachhaltigkeit im internationalen Kontext: Club of Rome, Agenda 2030, SDGs., Brundtland Report</li> <li>– Konzepte der Nachhaltigkeit: Triple Bottom Line, Planetare Grenzen, Circular Economy, Suffizienz, alternative Wirtschaftsmodelle</li> <li>– Nachhaltige Innovation: Integration von Nachhaltigkeit in Innovationsprozessen, evidenzbasierte Innovation und Geschäftsmodell Innovation, strategische Positionierung und Sustainable Innovation Opportunity Assessment für Unternehmen</li> </ul>	<ul style="list-style-type: none"> <li>– Konzeption nachhaltiger Innovation: Value Proposition, Value Delivery, Value Creation, Value Capture</li> <li>– Nachhaltige Innovation umsetzen: Prototyping, Validierung und Umsetzung</li> <li>– Innovation nachhaltig im Unternehmen und am Markt verankern: Kultur und Werte, Purpose-Driven Company, Transformation</li> </ul>

# Kontakt

Gerne beraten wir Sie in einem persönlichen Gespräch

## STUDIENLEITUNG

**Eva Bucherer, Dr.**

Institut für Innovation und Entrepreneurship

Telefon +41 58 934 46 17

[bucv@zhaw.ch](mailto:bucv@zhaw.ch)

## ADMINISTRATION UND ANMELDUNG

ZHAW School of Management and Law

Customer Service Weiterbildung

Theaterstrasse 15b

Postfach

8401 Winterthur

Telefon +41 58 934 79 79

[info-weiterbildung.sml@zhaw.ch](mailto:info-weiterbildung.sml@zhaw.ch)

## Abteilung General Management



Die Abteilung General Management (AGM) vereinigt verschiedene betriebswirtschaftliche Disziplinen unter einem Dach. Unsere Leistungen erbringen wir branchenfokussiert mit methodischer Vielfalt und hoher Professionalität. Wir sind ein führender Ansprechpartner für Marketing und Wirtschaftsinformatik. Ergänzt wird unser Kompetenzprofil durch die Bereiche Human Capital Management, Unternehmensentwicklung sowie Innovation und Entrepreneurship.

## INSTITUT FÜR INNOVATION UND ENTREPRENEURSHIP

Das Institut für Innovation und Entrepreneurship (IIE) steht für die einzigartige Verbindung von strategischer Kreativität, wissenschaftlicher Fundierung und konsequenter Praxisorientierung. Wir forschen, lehren und beraten in den Kompetenzfeldern Strategic Foresight, Business Innovation und Entrepreneurship. Als Forschungs- und Arbeitspartner bei der Kreation, Entwicklung und Realisierung neuer Geschäftsideen und -konzepte kooperieren wir mit kleineren und mittleren Unternehmen, Grossunternehmen und institutionellen Partnern.

>>> [www.zhaw.ch/iie](http://www.zhaw.ch/iie)

# Organisatorisches

## Die Voraussetzungen für Ihren Erfolg

Besuchen Sie uns online für weitere Informationen.

### AUFNAHMEBEDINGUNGEN

Zugelassen sind Absolventinnen und Absolventen von Fachhochschulen oder Universitäten mit mindestens drei (in Ausnahmefällen zwei) Jahren Berufserfahrung mit wirtschaftlicher Fach- oder Führungsverantwortung. Berufsleute ohne Hochschulabschluss können aufgenommen werden, sofern sie über mindestens fünf Jahre Berufserfahrung mit wirtschaftlicher Fach- oder Führungsverantwortung und entsprechende Weiterbildungsausweise (höhere Fachschule HF oder höhere Fachprüfung HFP [eidg. Diplom] oder Berufsprüfung BP [eidg. Fachausweis]) verfügen. Ebenfalls müssen diese Personen ein Zulassungsgespräch erfolgreich absolvieren. Über die definitive Zulassung entscheidet die Studienleitung.

### ANMELDUNG

Anmeldeschluss ist 30 Tage vor Kursbeginn. Anmeldungen werden nach der Reihenfolge ihres Eingangs berücksichtigt: >>> [www.zhaw.ch/ie/cassi/anmeldung](http://www.zhaw.ch/ie/cassi/anmeldung)

### DATEN

Die Kursdaten sind jeweils online publiziert: >>> [www.zhaw.ch/ie/cassi](http://www.zhaw.ch/ie/cassi)

### ARBEITSAUFWAND

Für den erfolgreichen Abschluss des Lehrgangs werden 12 ECTS-Credits (European Credit Transfer System) vergeben. Pro Credit ist mit einem Arbeitsaufwand von 25 bis 30 Stunden zu rechnen.

### UNTERRICHTSORT

Der Unterricht findet in den Räumlichkeiten der ZHAW School of Management and Law in Winterthur statt, zwei Gehminuten vom Bahnhof Winterthur entfernt. >>> [www.zhaw.ch/sml/campus](http://www.zhaw.ch/sml/campus)

### DAUER

Der Lehrgang wird über einen Zeitraum von ca. fünf Monaten berufsbegleitend absolviert.

### ABSCHLUSS

Nach erfolgreichem Erbringen der Leistungsnachweise sowie Erfüllen der Präsenzplicht von mindestens 80 Prozent verleiht die ZHAW School of Management and Law das «Certificate of Advanced Studies in Sustainable Innovation».

### WEITERFÜHRENDES STUDIUM

Der CAS kann einzeln absolviert oder als CAS im MAS Digitale Transformation angerechnet werden. Eine Anrechenbarkeit an weitere MAS muss individuell von der jeweiligen MAS-Studienleitung geprüft werden. >>> [www.zhaw.ch/ie/masdt](http://www.zhaw.ch/ie/masdt)

### KOSTEN

Die Kurskosten betragen CHF 8000.– pro Person. Im Kurspreis inbegriffen sind die Einschreibe- und Prüfungsgebühren sowie sämtliche kursrelevanten Unterlagen. Teilnehmende des MAS Digitale Transformation erhalten einen Rabatt von CHF 1000.–.

### TEILNAHMEBEDINGUNGEN

Die allgemeinen Teilnahmebedingungen für Weiterbildungsveranstaltungen an der ZHAW School of Management and Law finden Sie unter: >>> [www.zhaw.ch/sml/atb-wb](http://www.zhaw.ch/sml/atb-wb)

Zürcher Hochschule  
für Angewandte Wissenschaften

## School of Management and Law

St.-Georgen-Platz 2  
Postfach  
8401 Winterthur  
Schweiz

[www.zhaw.ch/sml](http://www.zhaw.ch/sml)



swissuniversities



European Business Schools  
Ranking 2021