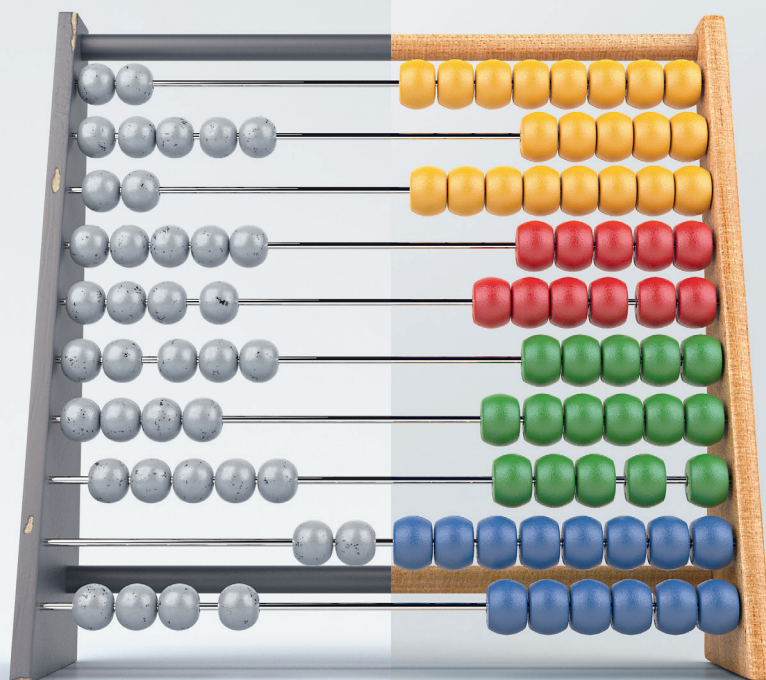


# Payroll Expert

## Certificate of Advanced Studies (CAS)



**Building Competence. Crossing Borders.**

# Lehrgang

## Erweitern Sie Ihre Fachkompetenz

Vertiefen Sie Ihre Kenntnisse über das Salärwesen und sein Spannungsfeld mit dieser berufsbegleitenden Weiterbildung.

### AUSGANGSLAGE

Unternehmenssteuerung wird seit vielen Jahren massgeblich von der anhaltenden Globalisierung beeinflusst. Sie führt zur Notwendigkeit, die Grenzen des klassischen und von Disziplinen geprägten Denkens und Handelns zu überwinden. Aus diesem Grund fordern zunehmend auch schweizerische Unternehmen von ihren Mitarbeitenden nicht nur vertieftes Spezialwissen, sondern insbesondere die Bereitschaft, Verantwortungsbereiche und Kompetenzen stets zu erweitern und zu professionalisieren. Das Salärwesen ist seit jeher in besonderem Masse von Interdisziplinarität geprägt. Für eine erfolgreiche Unternehmensführung spielt es daher eine bedeutende Rolle.

Einerseits geht es um die gebührende Wertschätzung der Leistung der Mitarbeitenden, andererseits um die Vermeidung negativer Überraschungen bei allfälligen Kontrollen der Sozialversicherungsbehörden. Es ist somit von unternehmerischer Bedeutung, dass die beteiligten Akteure umfassende Kenntnisse über die möglichen Einflüsse auf das Salärwesen und ihre Interdependenzen besitzen.

### LERNZIELE UND NUTZEN

Der CAS Payroll Expert versetzt die Teilnehmenden in die Lage, die rechtlichen Einflüsse auf das Salärwesen ganzheitlich zu verstehen, insbesondere die Interdependenz von Arbeits-, Sozialversicherungs- und Steuerrecht. Darüber hinaus vermittelt der CAS Payroll Expert den Teilnehmenden ein für die Salärbuchhaltung spezifisches Expertenwissen.

Die erfolgreiche Teilnahme am CAS Payroll Expert stellt sicher, dass die Teilnehmenden in ihren Unternehmen eine ordnungsgemässe Salärverbuchung durchführen sowie die geforderten Lohn- und AHV-Ausweise korrekt erstellen können.

### ZIELPUBLIKUM

- Verantwortliche des Personalwesens
- Salärbuchhalterinnen und -buchhalter
- HR Consultants, Mitarbeitende der Personaladministration
- Mitarbeitende, die sich mit Personalfragen und Fragen der Lohnbuchhaltung interdisziplinär beschäftigen
- Verantwortliche, vorgesetzte Stellen im Salärwesen
- Treuhänderinnen und Treuhänder, die das Salärwesen auf Mandatsbasis betreuen



«Eine Investition in Wissen  
bringt immer noch  
die besten Zinsen.»

Benjamin Franklin, 1706–1790

# Aufbau und Inhalt

## Mit methodischer Vielfalt zum nachhaltigen Lerneffekt

In kompakten, praxisorientierten Modulen vermitteln wir Fachwissen, von dem Sie in Ihrem Arbeitsalltag profitieren.

### MODULÜBERSICHT

<b>MODUL 1</b> 6 ECTS-Credits	<b>MODUL 2</b> 6 ECTS-Credits
<b>Arbeits- und Sozialversicherungsrecht</b>	<b>Salärbuchhaltung</b>
<ul style="list-style-type: none"><li>– Rechtsquellen des Arbeitsrechts</li><li>– Arbeits- und Treuepflicht, Arbeitszeit</li><li>– Lohnarten, Lohnbestandteile und Zahlungsmodalitäten</li><li>– Lohnfortzahlung</li><li>– Versicherungsunterstellung (inkl. internationale Sachverhalte)</li><li>– Beitragspflichten (AHV, UV, BV etc.)</li><li>– kurzfristige Leistungen (Krankheit, Unfall, Arbeitslosigkeit)</li><li>– langfristige Leistungen (Invalidität, Rente)</li><li>– Leistungskoordination</li><li>– Verfahrensrecht</li></ul>	<ul style="list-style-type: none"><li>– Grundlagen der Rechnungslegung</li><li>– Personalaufwandsverbuchung</li><li>– Grundlagen Salärbuchhaltung mit Fokus auf Salärbesteuerung</li><li>– Salärbuchhaltung</li></ul>

### METHODIK

- Referate und Lehrgespräche
- Diskussionen und Workshops
- Bearbeitung von Case Studies und Analyse von Best Practices
- Einzel- und Gruppenarbeiten

### DOZIERENDE

- Dozierende der ZHAW School of Management and Law mit ausgewiesener Praxiserfahrung
- Erfahrene Praktikerinnen und Praktiker mit didaktischem Wissen

## Stundenplan und weitere Informationen



Den Stundenplan mit weiteren Angaben zu Aufbau und Inhalten sowie die Liste der Dozierenden finden Sie im Internet.

>>> [www.zhaw.ch/ifi/cas-payroll-expert](http://www.zhaw.ch/ifi/cas-payroll-expert)

# Kontakt

Gerne beraten wir Sie in einem persönlichen Gespräch



**Gabriela Nagel**  
Leiterin Institut für Financial  
Management



**Andreas Buchs**  
Dozent am Institut für Financial  
Management, Studienleiter

## STUDIENLEITUNG

**Gabriela Nagel**, Prof. Dr. oec. publ.  
Institut für Financial Management  
Telefon +41 58 934 78 51  
[gabriela.nagel@zhaw.ch](mailto:gabriela.nagel@zhaw.ch)

**Andreas Buchs**, Master of Arts UZH, dipl. WP  
Institut für Financial Management  
Telefon +41 58 934 62 47  
[andreas.buchs@zhaw.ch](mailto:andreas.buchs@zhaw.ch)

## ADMINISTRATION UND ANMELDUNG

ZHAW School of Management and Law  
Customer Service Weiterbildung  
Theaterstrasse 15b  
Postfach  
8401 Winterthur  
Telefon +41 58 934 79 79  
[info-weiterbildung.sml@zhaw.ch](mailto:info-weiterbildung.sml@zhaw.ch)



## Abteilung Banking, Finance, Insurance

Die Abteilung Banking, Finance, Insurance (ABF) der ZHAW School of Management and Law lehrt in der Aus- und Weiterbildung und untersucht in der anwendungsorientierten Forschung, Entwicklung und Beratung komplexe Fragen der Finanzintermediation, der Finanztheorie und des Finanzmanagements.

### Institut für Financial Management

Das Institut für Financial Management (IFI) ist eine Einheit der ABF und befasst sich mit praxisrelevanten Problemstellungen und Fragen der finanziellen Unternehmensführung. Die Mitarbeitenden des Instituts weisen einen breiten Erfahrungsschatz in den Themen Rechnungslegung, Controlling sowie Corporate Finance & Corporate Banking auf und stellen mit ihren Aktivitäten in Lehre, Forschung und Dienstleistungsprojekten den Brückenschlag zwischen Theorie und Praxis sicher.

>>> [www.zhaw.ch/ifi](http://www.zhaw.ch/ifi)

# Organisatorisches

## Die Voraussetzungen für Ihren Erfolg

Besuchen Sie uns online für weitere Informationen zu unseren Weiterbildungsangeboten.

### AUFNAHMEBEDINGUNGEN

Zugelassen sind Absolventinnen und Absolventen von Fachhochschulen oder Universitäten mit mindestens zwei Jahren Berufserfahrung. Des Weiteren können Personen zugelassen werden, wenn sich deren Befähigung zur Teilnahme aus einem Nachweis über relevante Weiterbildung und/oder zusätzlicher relevanter Berufserfahrung nach Abschluss einer ersten beruflichen Grundbildung ergibt. In diesem Fall gilt es zudem ein Zulassungsgespräch zu bestehen.

### ANMELDUNG

Anmeldeschluss ist jeweils Ende Januar. Die Anmeldungen werden nach der Reihenfolge ihres Eingangs berücksichtigt. Anmeldungen bitte online unter:

>>> [www.zhaw.ch/ifi/cas-payroll-expert](http://www.zhaw.ch/ifi/cas-payroll-expert)

### DATEN

Die Kursdaten sind jeweils online publiziert:

>>> [www.zhaw.ch/ifi/cas-payroll-expert](http://www.zhaw.ch/ifi/cas-payroll-expert)

### UNTERRICHTSORT

Der Unterricht findet in den Räumlichkeiten der ZHAW School of Management and Law in Winterthur statt.

### DAUER

Der Lehrgang umfasst 13 Unterrichtstage und wird über einen Zeitraum von 4 Monaten berufsbegleitend absolviert.

### UNTERRICHTSZEITEN

Der Unterricht findet vornehmlich freitags statt.

### UNTERRICHTSSPRACHE

Unterrichtssprache ist Deutsch. Die Unterlagen sind ebenfalls mehrheitlich in deutscher Sprache verfasst.

### ABSCHLUSS

Nach erfolgreichem Bestehen der Leistungsnachweise sowie Erfüllen der Präsenzpflcht von mindestens 80 Prozent wird von der ZHAW School of Management and Law das «Certificate of Advanced Studies in Payroll Expert» verliehen.

### KOSTEN

Die Kurskosten können Sie unserer Website entnehmen.

>>> [www.zhaw.ch/ifi/cas-payroll-expert](http://www.zhaw.ch/ifi/cas-payroll-expert)

### TEILNAHMEBEDINGUNGEN

Die allgemeinen Teilnahmebedingungen für Weiterbildungsveranstaltungen an der ZHAW School of Management and Law finden Sie unter: >>> [www.zhaw.ch/sml/atb-wb](http://www.zhaw.ch/sml/atb-wb)



## Haben Sie Fragen?

Der Customer Service Weiterbildung hilft Ihnen gerne weiter:

Telefon +41 58 934 79 79

[info-weiterbildung.sml@zhaw.ch](mailto:info-weiterbildung.sml@zhaw.ch)

Zürcher Hochschule  
für Angewandte Wissenschaften

# School of Management and Law

St.-Georgen-Platz 2  
Postfach  
8401 Winterthur  
Schweiz

[www.zhaw.ch/sml](http://www.zhaw.ch/sml)



swissuniversities



European Business Schools  
Ranking 2021