

Managing Circular Economy

Certificate of Advanced Studies (CAS)



Building Competence. Crossing Borders.

Lehrgang

Kreislaufwirtschaft: Ihr Weg zur Nachhaltigkeit

Wie können Kreislaufwirtschaftsmodelle Ihr Unternehmen resilienter gestalten? Wie kann eine zirkuläre Lieferkette helfen, das Netto-null-Ziel zu erreichen?

AUSGANGSLAGE

Unternehmen in verschiedenen Sektoren führen zirkuläre Geschäftsmodelle ein, um der Marktvolatilität und der geopolitischen Lage zu begegnen, das Risiko der Ressourcenverknappung proaktiv zu mindern und sich an ein äusserst dynamisches regulatorisches Umfeld anzupassen.

Die Umstellung auf Kreislaufwirtschaft ermöglicht es Ihnen, die Beziehungen zu Lieferant:innen, Kund:innen und Mitarbeitenden zu verbessern, sich von der Konkurrenz abzuheben und Innovationen zu fördern.

Darüber hinaus ist die Umsetzung zirkulärer Praktiken in den Lieferketten, z. B. die Verringerung der Abhängigkeit von neuen Materialien, die Steigerung der Material- und Prozess-effizienz und die verlängerte Nutzung von Produkten, von wesentlicher Bedeutung für jedes Netto-null-Ziel.

LERNZIELE UND NUTZEN

Der CAS Managing Circular Economy befähigt Sie,

- die Grundsätze der Kreislaufwirtschaft zu beherrschen;
- zu verstehen, was Best Practices für Ihr Unternehmen bedeuten;
- die Chancen und Risiken für die Umsetzung der Kreislaufwirtschaft in Ihrem Unternehmen zu bewerten;
- zu verstehen, wie das Lebenszyklusdenken Ihren Weg zur Nachhaltigkeit lenken kann;
- abzuschätzen, welche Technologien (z. B. 3-D-Druck, IIoT, Biofermentation) Ihnen helfen können, Ihre Geschäftsziele zu erreichen;
- neue Geschäftsmodelle und einen Umsetzungsplan für die Kreislaufwirtschaft in Ihrem Unternehmen zu entwickeln;
- effektiv mit Ihrem Management über die erforderlichen Veränderungen zu kommunizieren.

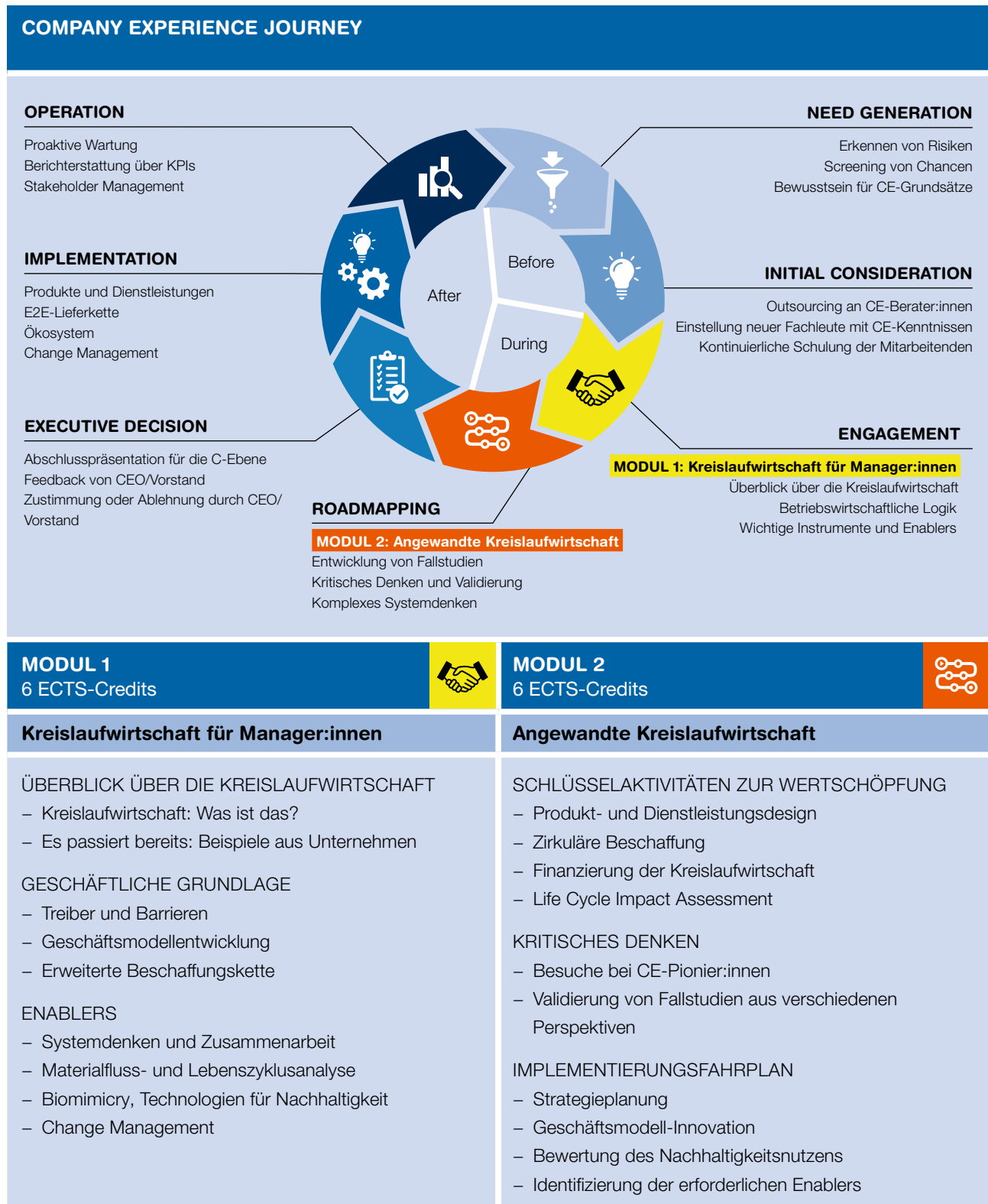
ANSATZ

Das Programm verfolgt einen vielseitigen, problembasierten Ansatz mit einer Kombination aus Input-Vorträgen, Analyse von Erfolgsgeschichten, Übungen und Gruppenarbeit, Unternehmensbesuchen, Design-Thinking-Workshops und praktischer Arbeit an realen Fällen. Grosser Wert wird auf die Entwicklung von Kreislaufösungen gelegt, die auf die Unternehmen der Teilnehmenden zugeschnitten sind und sich auf ihre gesamte Lieferkette auswirken.

ZIELPUBLIKUM

Sind Sie eine mittlere oder höhere Führungskraft in der Industrie? Sind Sie für die Produktentwicklung oder sogar für eine ganze Abteilung verantwortlich? Möchten Sie, dass Ihr Familienunternehmen nach den Grundsätzen der Kreislaufinnovation floriert? Wenn Sie die Vorteile und Probleme der Kreislaufwirtschaft in einem internationalen Umfeld verstehen und Kreislaufinitiativen in Ihrem Unternehmen umsetzen möchten, ist dieses Programm ideal für Sie.

Aufbau und Inhalt



Kontakt

Gerne beraten wir Sie in einem persönlichen Gespräch



Marc Schmid
Studienleitung

STUDIENLEITUNG

Marc Schmid

Center for International Industrial Solutions

Telefon +41 58 934 62 82

marc.schmid@zhaw.ch

ADMINISTRATION UND ANMELDUNG

ZHAW School of Management and Law

Customer Service Weiterbildung

Theaterstrasse 15b

Postfach

8401 Winterthur

Telefon +41 58 934 79 79

info-weiterbildung.sml@zhaw.ch

Über uns



ABTEILUNG INTERNATIONAL BUSINESS

Die Abteilung International Business kombiniert verschiedene internationale und interkulturelle Disziplinen unter einem Dach. Ihnen stehen Kompetenzzentren mit langjähriger Erfahrung und aktivem Netzwerk zur Verfügung. Wir bieten verschiedene Lehrprogramme an, darunter den Master of Science in Circular Economy Management.

CENTER FOR INTERNATIONAL INDUSTRIAL SOLUTIONS

Wir verwandeln Umwelt- und Governance-Herausforderungen in Werterhaltung und Wertschöpfung. Unser Team begleitet Sie auf dem Weg zur zertifizierten Ökobilanz. Wir beraten Sie bei der Umwandlung von Lieferketten in Wertschöpfungsökosysteme.

>>> www.zhaw.ch/imi/ciis

Organisatorisches

Die Voraussetzungen für Ihren Erfolg

Besuchen Sie uns online für weitere Informationen.

AUFNAHMEBEDINGUNGEN

Zugelassen sind Absolvent:innen von Fachhochschulen oder Universitäten mit mindestens fünf Jahren Berufserfahrung. Kandidat:innen, die diese Voraussetzungen nicht erfüllen, aber über ausreichende Berufserfahrung und zusätzliche Qualifikationen verfügen, können nach dem Ermessen des Programmleiters zugelassen werden.

ANMELDUNG

Die Anmeldung zum Programm erfolgt online, die Bewerbungen werden in der Reihenfolge ihres Eingangs bearbeitet. >>> www.zhaw.ch/imi/cas-mCE

DATEN

Die Kursdaten sind jeweils online publiziert:

>>> www.zhaw.ch/imi/cas-mCE

ARBEITSAUFWAND

Die Teilnehmenden des Programms erwerben 12 ECTS-Credits (European Credit Transfer System). Jeder ECTS-Credit entspricht etwa 25 Studienstunden. Dies entspricht etwa 300 Stunden für das gesamte Programm.

LEISTUNGSNACHWEISE

In Modul 1 haben die Studierenden unbenotete Aufgaben. In Modul 2 reichen die Studierenden einen Bericht auf Deutsch oder Englisch ein, der benotet wird.

UNTERRICHTSORT

Mit Ausnahme der Firmenbesuche findet der Unterricht an der ZHAW School of Management and Law in Winterthur und Zürich statt.

>>> www.zhaw.ch/sml/campus

DAUER

Die Dauer des Programms beträgt sechs Monate auf Teilzeitbasis. Darin enthalten sind Präsenzveranstaltungen sowie die Zeit, die für die Erstellung der schriftlichen Arbeit erforderlich ist.

SPRACHE

Dieser Lehrgang wird hauptsächlich auf Deutsch unterrichtet, mit wenigen Referaten auf Englisch.

ABSCHLUSS

Nach erfolgreichem Erbringen der Leistungsnachweise sowie Erfüllen der Präsenzplicht von mindestens 80 Prozent verleiht die ZHAW School of Management and Law das «Certificate of Advanced Studies ZHAW in Managing Circular Economy».

WEITERFÜHRENDES STUDIUM

Der CAS kann einzeln absolviert oder im MAS Supply Chain and Operations Management angerechnet werden.

KOSTEN

Die Programmkosten betragen CHF 8000.– pro Person. Darin enthalten sind alle Unterrichtsmaterialien und die Kosten für die Exkursionen innerhalb der Schweiz (Reise und Verpflegung).

TEILNAHMEBEDINGUNGEN

Die allgemeinen Teilnahmebedingungen für Weiterbildungsveranstaltungen an der ZHAW School of Management and Law finden Sie unter:

>>> www.zhaw.ch/sml/atb-wb

Zürcher Hochschule
für Angewandte Wissenschaften

School of Management and Law

St.-Georgen-Platz 2
Postfach
8401 Winterthur
Schweiz

www.zhaw.ch/sml



swissuniversities