

# Excellence in HR-Consulting

## Certificate of Advanced Studies (CAS)



**Building Competence. Crossing Borders.**

# Lehrgang

## Unser bewährtes Beratungskonzept für Ihr HR

Wir erarbeiten mit Ihnen die Lösungsansätze, die zu Ihnen und Ihrem Unternehmen passen.

### AKTUELLE SITUATION

Die künftigen unternehmerischen Herausforderungen (digitale Transformation, Industrie 4.0 usw.) und die dadurch bedingten betrieblichen Veränderungen haben weitreichende Folgen für HR-Fachleute: Führungskräfte und ihre Teams fordern Unterstützung bei Prozessen der Organisationsentwicklung und deren Begleiterscheinungen (Konflikte, Orientierungslosigkeit, Performance-Probleme unterschiedlichster Art). Eine Kompetenzerweiterung des klassischen HR-Profiles ist dringend angezeigt.

Fundierte Beratungs-Skills, wie sie z. B. bei der Umsetzung von Geschäftsbereichsstrategien oder der Bewältigung von Performance-Problemen gefordert sind, werden unerlässlich. Nur so kann ein spürbarer Beitrag an die Wertschöpfung erzielt und das HR als strategischer Partner wahrgenommen werden. In der Berufspraxis sind HR-Managerinnen und -Manager beim Aufbau dieser Beratungskompetenzen meist im Lead. Der CAS Excellence in HR-Consulting vermittelt das dafür nötige Know-how.

### LERNZIELE UND NUTZEN

Sie vertiefen Ihre Professionalität im HR-Consulting, indem Sie

- eine umfassende Orientierung über die Anforderungen und Werkzeuge erfolgreicher HR-Beratung erhalten;
- Ihre Kompetenzen in Bezug auf Modelle, Methoden und Prozesse analysieren und entwickeln können;
- sich mit aktuellen Theorien des Human Capital Management (HCM) und des Consultings auseinandersetzen;
- Ihre Kenntnisse und Ihre Methodenkompetenz für effektive Interventionen ausbauen;
- gegenüber internen Anspruchsgruppen als kompetente Anlaufstelle für Umsetzungen und Lösungen agieren.

### ZIELPUBLIKUM

- HR-Managerinnen und -Manager
- HR-Business-Partnerinnen und -Partner

### ANRECHENBARKEIT AN MAS

Der CAS Excellence in HR-Consulting kann an den Master of Advanced Studies (MAS) in Human Capital Management der ZHAW School of Management and Law angerechnet werden.

«Beratung bei Veränderungsprozessen ist kein Hobby. Sie bedeutet zielgerichtete Arbeit und verlangt hohe Professionalität.»

Elias Jehle, wissenschaftlicher Mitarbeiter und Projektleiter am Institute for Organizational Viability

# Aufbau und Inhalt

## Für mehr Qualität im HR-Consulting

Erhöhen Sie Ihre Professionalität dank einer strukturierten Beratung.

### MODULÜBERSICHT

<b>MODUL 1</b> 6 ECTS-Credits	<b>MODUL 2</b> 6 ECTS-Credits
<b>Beratungsmodell und Profil der HR-Beratungsperson</b>	<b>Instrumente der Analyse und Veränderung in sozialen Systemen</b>
<ul style="list-style-type: none"><li>– Standardprozess und Qualitätskriterien der HR-Beratung</li><li>– Anforderungen an HR-Beraterinnen und -Berater aus interner HR-Leitungssicht</li><li>– Kommunikation und Selbstmanagement in der HR-Beratung</li><li>– Konfliktberatung</li><li>– Organisations- und Kulturdiagnose</li><li>– Mindfulness in der Beratung</li></ul>	<ul style="list-style-type: none"><li>– Change Management</li><li>– Angewandte Improvisation</li><li>– Einzelberatung (systemisch, lösungsorientiert)</li><li>– Teamberatung</li><li>– Visuelle Darstellung in der HR-Beratung</li></ul>

### METHODIK

Referate von Dozierenden sowie Praxisreferentinnen und -referenten, Übungen, Diskussionen, die Arbeit an Fallbeispielen, Präsentationen sowie der Austausch von eigenen Erfahrungen zeichnen den Unterricht aus. Zudem vertiefen die Teilnehmenden selbstständig anhand relevanter Fachliteratur Inhalt und Fragestellungen aus dem Unterricht und bereiten die Leistungsnachweise vor.

### DOZIERENDE

Das Unterrichtsteam setzt sich aus Forschenden und Dozierenden der ZHAW, Führungskräften aus der Wirtschaft sowie Unternehmerinnen und Unternehmern zusammen. Sie garantieren eine gute Vernetzung, Wissen am Puls der Zeit und eine kritische Auseinandersetzung mit aktuellen Trends.

### Informationen

Institute for Organizational Viability

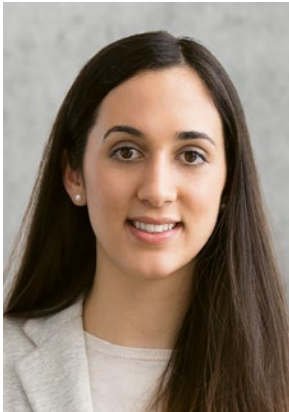
Jetzt anmelden unter:

>>> [www.zhaw.ch/iov/casehrc](http://www.zhaw.ch/iov/casehrc)



# Kontakt

Bei Fragen sind wir für Sie da



**Noemi Cuadra**  
Studienleiterin

## STUDIENLEITUNG

### Noemi Cuadra

Institute for Organizational Viability  
Telefon +41 58 934 66 78  
[noemi.cuadra@zhaw.ch](mailto:noemi.cuadra@zhaw.ch)

## ADMINISTRATION UND ANMELDUNG

ZHAW School of Management and Law  
Customer Service Weiterbildung  
Theaterstrasse 15b  
Postfach  
8401 Winterthur  
Telefon +41 58 934 79 79  
[info-weiterbildung.sml@zhaw.ch](mailto:info-weiterbildung.sml@zhaw.ch)

## Institute for Organizational Viability

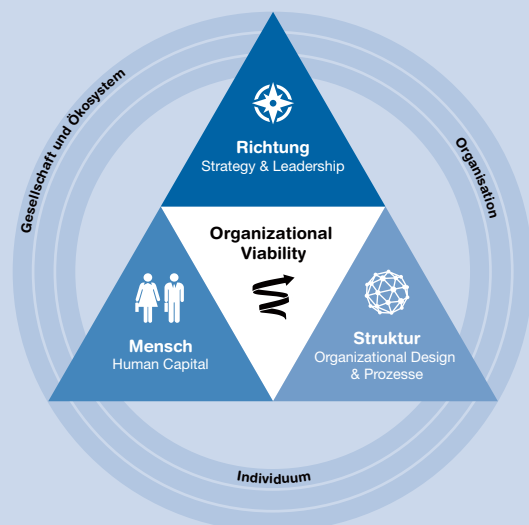


Das Umfeld von Organisationen wird durch Megatrends wie Digitalisierung, Globalisierung oder Mobilität immer anspruchsvoller. Hierbei handelt es sich um eine ständig steigende Komplexität, die auf Unternehmen einwirkt und mit der umzugehen ist. Wir unterstützen Organisationen in der Gestaltung der nachhaltigen Viabilität im Kontext von Komplexität.

Dabei verfolgen wir einen integralen Ansatz: Wir setzen Mensch, Struktur und die Ausrichtung in den Fokus des unternehmerischen Denkens und Handelns.

>>> [www.zhaw.ch/iov](http://www.zhaw.ch/iov)

### MODELL INSTITUTE FOR ORGANIZATIONAL VIABILITY



# Organisatorisches

## Wichtige Hinweise für einen erfolgreichen Lehrgang

Zögern Sie nicht, uns bei Fragen zu kontaktieren. Wir beraten Sie gerne.

### AUFNAHMEBEDINGUNGEN

Zugelassen sind Absolventinnen und Absolventen von Fachhochschulen oder Universitäten mit mindestens drei Jahren relevanter Berufserfahrung. Berufsleute ohne Hochschulabschluss können aufgenommen werden, sofern sie über mindestens fünf Jahre relevante Berufserfahrung und entsprechende Weiterbildungsausweise (höhere Fachschule oder höhere Fachprüfung mit eidgenössischem Fachausweis/Diplom) verfügen. Über die definitive Zulassung entscheidet die Studienleitung.

### ANMELDUNG

Anmeldeschluss ist einen Monat vor Kursbeginn. Anmeldung unter: >>> [www.zhaw.ch/iov/casehrc](http://www.zhaw.ch/iov/casehrc)

### DATEN

Die Kursdaten sind jeweils online publiziert:  
>>> [www.zhaw.ch/iov/casehrc](http://www.zhaw.ch/iov/casehrc)

### ARBEITSAUFWAND

Für den erfolgreichen Abschluss des Lehrgangs werden 12 ECTS-Credits (European Credit Transfer System) vergeben. Pro Credit ist mit einem Arbeitsaufwand von 25 bis 30 Stunden zu rechnen.

### UNTERRICHTSORT

Der Unterricht findet online oder in den Räumlichkeiten der ZHAW School of Management and Law in Winterthur statt, zwei Gehminuten vom Bahnhof Winterthur entfernt.  
>>> [www.zhaw.ch/sml/campus](http://www.zhaw.ch/sml/campus)

### UNTERRICHTSSPRACHE

Unterrichtssprache ist Deutsch. Die Unterlagen sind in deutscher und teilweise in englischer Sprache verfasst.

### DAUER

Der Lehrgang wird über einen Zeitraum von vier Monaten berufsbegleitend absolviert.

### UNTERRICHTSZEITEN

Der Unterricht ist auf einen fixen Wochentag festgelegt und dauert jeweils von 9.00 bis 17.30 Uhr.

### ABSCHLUSS

Nach erfolgreichem Erbringen der Leistungsnachweise sowie Erfüllen der Präsenzpflicht von mindestens 80 Prozent verleiht die ZHAW School of Management and Law das «Certificate of Advanced Studies in Excellence in HR-Consulting».

### KOSTEN

Die Kurskosten betragen CHF 8000.– pro Person. Darin ist sämtliches Kursmaterial enthalten.

### TEILNAHMEBEDINGUNGEN

Die allgemeinen Teilnahmebedingungen für Weiterbildungsveranstaltungen an der ZHAW School of Management and Law finden Sie unter: >>> [www.zhaw.ch/sml/atb-wb](http://www.zhaw.ch/sml/atb-wb)

Zürcher Hochschule  
für Angewandte Wissenschaften

# School of Management and Law

St.-Georgen-Platz 2  
Postfach  
8401 Winterthur  
Schweiz

[www.zhaw.ch/sml](http://www.zhaw.ch/sml)



**swissuniversities**



**European Business Schools**  
Ranking 2021