



School of
Management and Law

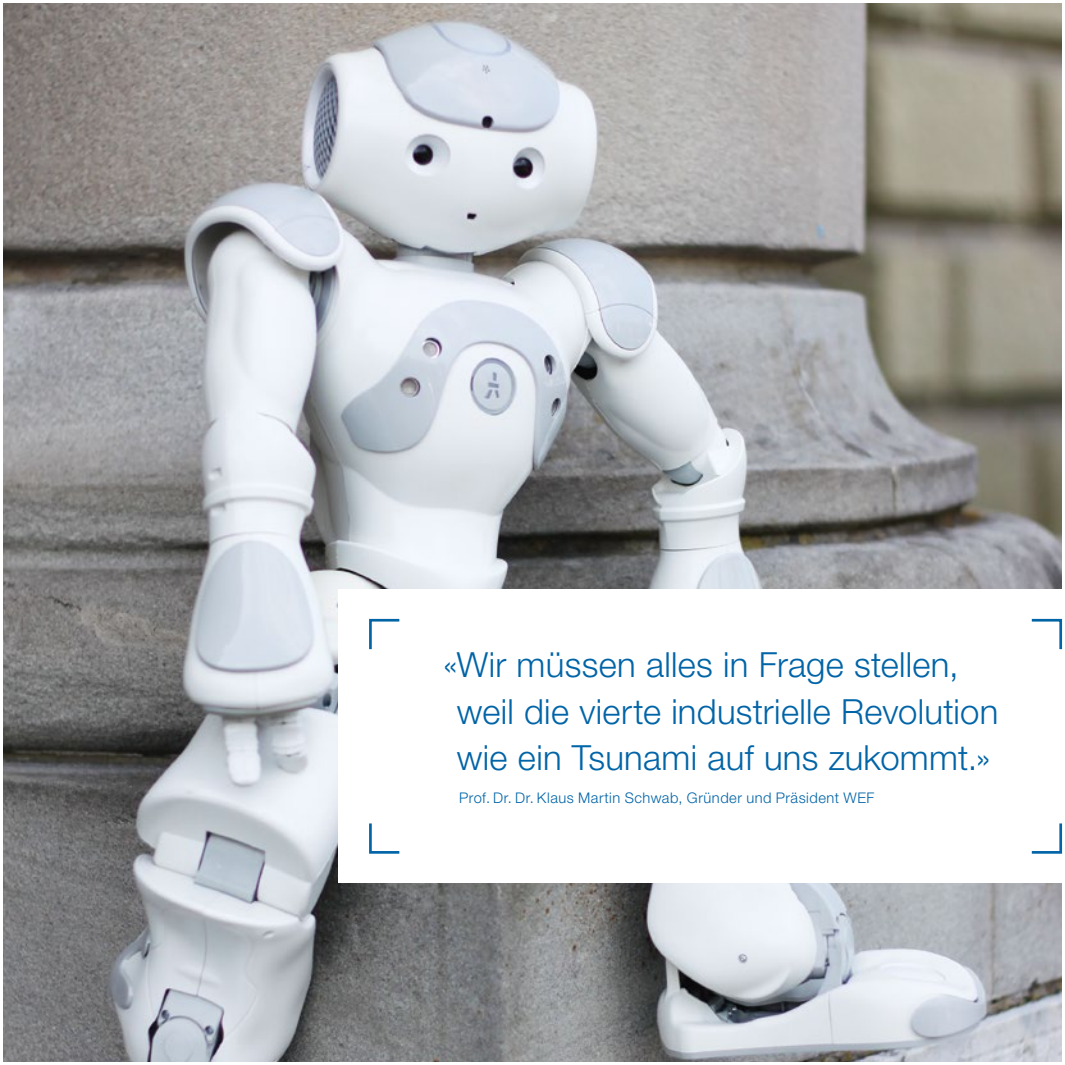


Alumni Homecoming Day

Mensch und Maschine:
Freund oder Feind?

Freitag, 3. November 2017
17.00 Uhr, Winterthur





«Wir müssen alles in Frage stellen,
weil die vierte industrielle Revolution
wie ein Tsunami auf uns zukommt.»

Prof. Dr. Dr. Klaus Martin Schwab, Gründer und Präsident WEF

Alumni Homecoming Day

Liebe Alumnae, liebe Alumni

Im Namen der ZHAW School of Management and Law (SML) laden wir Sie herzlich ein zum achten Alumni Homecoming Day am Freitag, 3. November 2017.

Dieses Jahr widmen wir uns dem Thema «Mensch und Maschine: Freund oder Feind?». Gewinnen wir durch Automatisierung mehr Lebensqualität oder generieren wir Massenarbeitslosigkeit? Wird die Maschine unser grösster Konkurrent? Die Gesellschaft ist verunsichert und in Unternehmen wird das Thema heiss diskutiert. Freuen Sie sich mit uns auf ein spannendes Keynote-Referat und eine angeregte Podiumsdiskussion.

Auch dieses Jahr wird im Rahmen der Veranstaltung die Alumna oder der Alumnus des Jahres gekürt.

Treffen Sie beim anschliessenden Stehdinner und während der Alma Mater Night Studienkolleginnen und -kollegen sowie ehemalige Dozierende und knüpfen Sie neue Kontakte.

Wir freuen uns, Sie am 3. November 2017 in Winterthur begrüessen zu dürfen.

Prof. Dr. Reto Steiner

Direktor
ZHAW School of Management and Law

Simone Thomas

Leiterin Alumni & Friends
ZHAW School of Management and Law

Programm

17.00 Uhr **Türöffnung und Networking-Apéro**

Eintreffen der Gäste und Registrierung

18.00 Uhr **Begrüssung**

Prof. Dr. Reto Steiner, Direktor ZHAW School of Management and Law

Keynote-Referat

Dr. Marianne Janik

General Managerin Microsoft Schweiz

Podiumsdiskussion «Mensch und Maschine: Freund oder Feind?»

Moderation: **Prof. Dr. Markus Alder**. Gäste: **Renate Fritz-Reymann**,

Christoph Grainger-Herr, **Dr. Marianne Janik**, **Prof. Dr. Mathias Schütz**

Showact

Alumni Award 2017

Preisübergabe

19.45 Uhr **Stehdinner**

21.00 Uhr **Alma Mater Night mit DJ Cruz und SML Alumni automatisierBAR**

Abendprogramm bis ca. 2.00 Uhr

Podiumsgäste



Dr. Marianne Janik
General Managerin
Microsoft Schweiz

KEYNOTE SPEAKER

Innovations- und Transformationsprozesse zu begleiten, fasziniert Marianne Janik. Die gebürtige Französin und promovierte Juristin verfügt über jahrelange Vertriebs- und Führungserfahrung in verschiedenen Unternehmen und Branchen. 2011 wurde Marianne Janik Mitglied der Geschäftsleitung von Microsoft Deutschland und war rund vier Jahre für die Bereiche öffentliche Verwaltung, Bildung und Gesundheitswesen zuständig. Seit Juli 2015 ist sie General Managerin Microsoft Schweiz.



Renate Fritz-Reymann
CEO BMW Financial
Services Switzerland

EXPERTIN

Ihre Passionen sind Strategie, Unternehmenskultur und generell, in grossen Unternehmen etwas zu bewegen. Nach dem Studium der Wirtschaftswissenschaften durchlief sie unterschiedliche Stationen bei internationalen Grossunternehmen wie Siemens und Sumitomo und war in führenden Funktionen in vielen verschiedenen Ressorts bei BMW in Europa, Asien und Australien tätig. Seit November 2016 ist sie CEO von BMW Financial Services Switzerland mit Sitz in Dielsdorf bei Zürich.

Podiumsgäste



Christoph Grainger-Herr
CEO IWC Schaffhausen

EXPERTE

Schon während seiner Ausbildung zum Architekten und Designer hat er sich gefragt, wie man ein Luxusprodukt präsentiert. 2006 wurde er vom damaligen Chef Georges Kern zur Uhrenmanufaktur IWC nach Schaffhausen geholt. Nach über 10 Jahren im Unternehmen will er jetzt als neuer CEO mit seinem ausgeprägten visuellen Markenverständnis den von seinem Vorgänger eingeschlagenen Wachstumskurs fortsetzen – und IWC als globalen Top-Player im Luxusuhrensegment etablieren.



Prof. Dr. Mathias Schüz
Dozent für Responsible Leadership, ZHAW School of Management and Law

EXPERTE

Als Professor für Responsible Leadership am Zentrum für Human Capital Management der ZHAW School of Management and Law ist Mathias Schüz das ethische Gewissen des digitalen Wandels. Er stiess 2006 als Dozent für strategisches Management zur SML. Er war Mitinitiator und langjähriges Mitglied der Geschäftsleitung der Gerling Akademie für Risikoforschung, Zürich, und veröffentlichte zahlreiche Publikationen in den Bereichen Unternehmensethik und -verantwortung. Er studierte Physik, Philosophie und Pädagogik.

Organisatorisches

Weitere Informationen für Sie

KOSTEN

Die Teilnahmegebühr beträgt CHF 80.–. Mitglieder Alumni ZHAW SML und SML Alumni erhalten 50 Prozent Ermässigung. Die Bezahlung erfolgt per Kreditkarte. Nach erfolgter Registrierung erhalten Sie eine Bestätigung per E-Mail.

VERANSTALTUNGSORT

ZHAW School of Management and Law
Gebäude SW (Volkartgebäude)
St.-Georgen-Platz 2
8400 Winterthur

>>> www.zhaw.ch/sml/campus

KONTAKT

Bei Fragen wenden Sie sich bitte an:

Simone Thomas

ZHAW School of Management and Law
Alumni & Friends

Telefon +41 58 934 77 34

simone.thomas@zhaw.ch

Anmeldung

Bitte bis Sonntag, 29. Oktober 2017.
Die Teilnehmerzahl ist beschränkt.

>>> www.zhaw.ch/sml/anmeldung-hcd

Alumni Award 2017

Wählen Sie die Alumna / den Alumnus des Jahres

Zum zweiten Mal wird an der ZHAW School of Management and Law (SML) ein Alumni Award verliehen. Die prestigeträchtige Auszeichnung wird für ausserordentliche Leistungen, spezifische Errungenschaften oder «Lebenswerke» vergeben.

Ein Komitee der SML wählt aus den drei am meisten gewählten Alumnae und Alumni die Siegerin oder den Sieger aus. Diese stehen online zur Wahl.

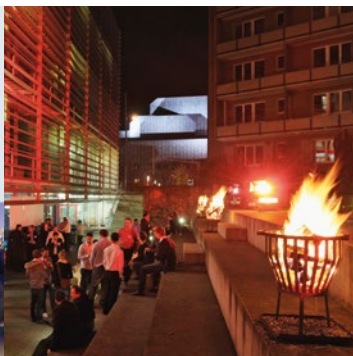
Unter den Teilnehmenden verlosen wir ein iPad mini.

Online-Wahlportal

Stimmen Sie noch bis zum 24. September 2017 für Ihre Favoritin oder Ihren Favoriten ab.

Wahlberechtigt sind alle Alumnae und Alumni der SML und ihrer Vorgängerinstitutionen HWV und ZHW.

>>> www.alumni.sml.zhaw.ch/award



Zürcher Hochschule
für Angewandte Wissenschaften

School of Management and Law

St.-Georgen-Platz 2
Postfach
8401 Winterthur
Schweiz

www.zhaw.ch/sml

Akkreditierungen:



Mitgliedschaften:

swissuniversities

HER
SUIS
IAS **FHSCHWEIZ**
Dischampsplatz Absolventinnen und
Absolventen Fachhochschulen

AMS SWITZERLAND
Association of Management Schools



EFQM  **Member**
Shares what works.