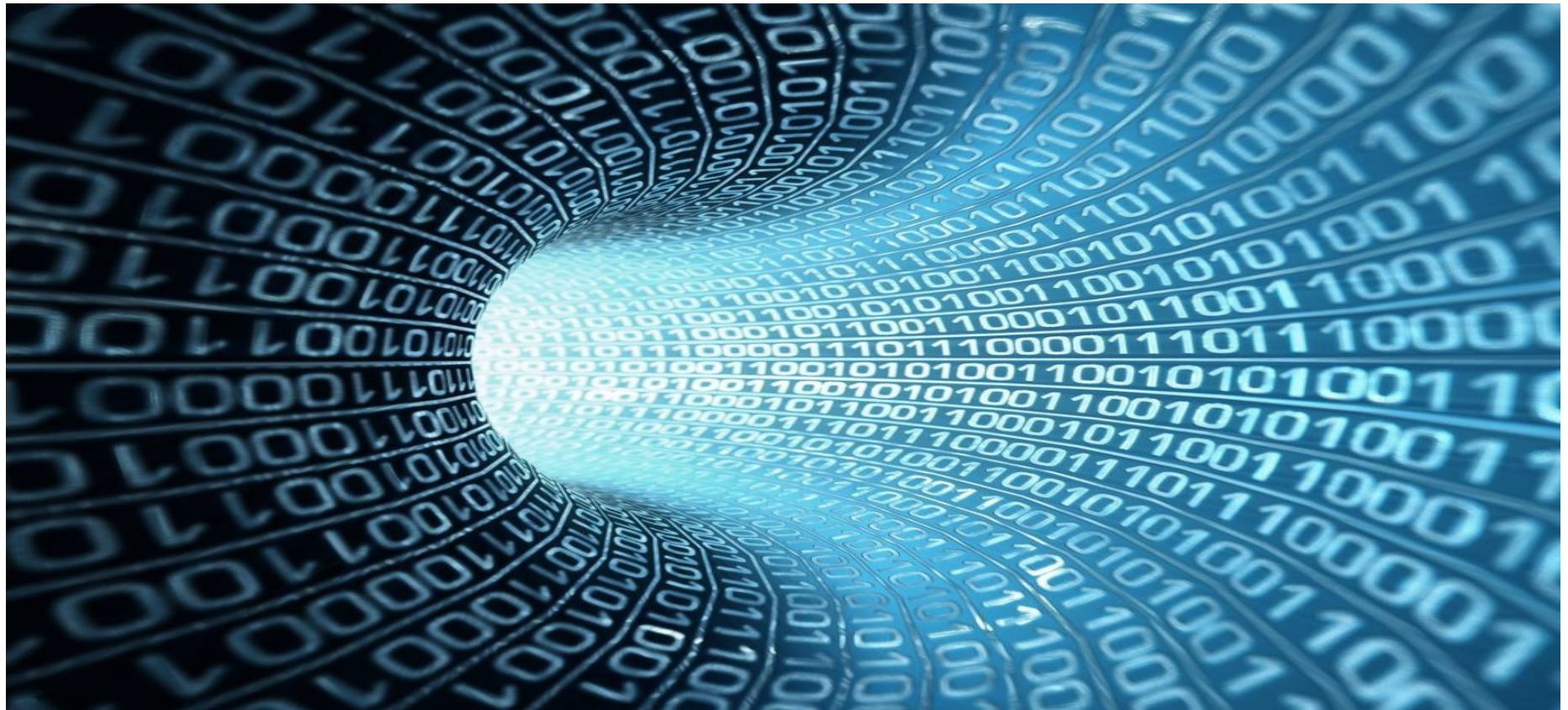


# MSc Wirtschaftsinformatik (DF 2017-2019)



# Herzlich willkommen ...

... im Namen der Studiengangleitung (SGL)  
zur 6. Durchführung des MSc in Wirtschaftsinformatik

Dario Gugolz



Rainer Endl



Reto Jud



Mike Krey



# Agenda

## Aktivität / Thema

Begrüssung, Vorstellung der SGL

Standort Sihlpost, Login, Badge

Moodle-Einführung

(inkl. Stundenplan / Terminplan)

Administratives

- Aufbau des Studiums / Anmeldung WPM
- Prüfungen / Leistungsnachweise
- Fragen + Antworten

# Wahlpflichtmodule WPM: Hinweise

- Bitte bis Fr. **29.9.2017** mit Formular definitiv einschreiben resp. Studierenden der ZHAW Anpassungen an [studentservices.sml@zhaw.ch](mailto:studentservices.sml@zhaw.ch) melden.
- Restriktionen beachten (vgl. Folie Wahlpflichtmodule).
- WPM finden in Blöcken von halben Tagen statt, dafür nur alle zwei Wochen.
- Für inhaltliche Präzisierungen bitte den Modulverantwortlichen kontaktieren.
- Bei Nichtdurchführung eines Moduls kann eine Alternative gewählt werden.

## Unser Standort – die Sihlpost ...

Ein historisches Gebäude, modern renoviert, gut gelegen – ein Standort mit vielen Vorzügen ...

- ✓ Beste Erreichbarkeit
- ✓ Direkt beim Hauptbahnhof Zürich
- ✓ Helle, grosszügige Schulungs- und Seminarräume
- ✓ Topmoderne Infrastruktur
- ✓ Inspirierende Lernbedingungen
- ✓ Gemütliche Begegnungszonen
- ✓ Ständig besetzter Empfang
- ✓ Einzigartige Architektur



## Die Sihlpost ...

- Ansprechpersonen: Empfang Sihlpost [sihlpost@kvz-schule.ch](mailto:sihlpost@kvz-schule.ch)
- LAN / WLAN:
  - WLAN-Code liegt wöchentlich in den Klassenräumen aus
- Erfrischungen:
  - Hiltomat über personalisierten Badge
- Toiletten: auf jedem Stockwerk
- Rauchen: vor dem Gebäude
- Anreise: ÖV empfohlen, «HB Zürich» oder Tramstation «Sihlpost», die von den Linien 3 und 14 sowie der Buslinie 31 bedient wird.
- Öffnungszeiten Gebäude: 07.00 - 22.00

# Lernplattform Moodle

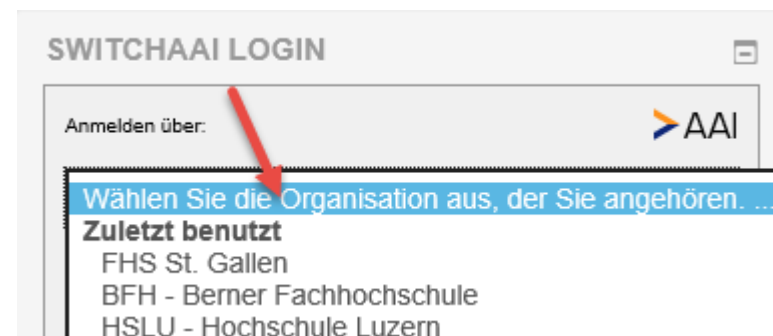
Zentrale Lernplattform für Unterrichtsunterlagen und studiengangrelevante Informationen

## 1. Aufruf von Moodle

- [www.fhsg.ch/moodle](http://www.fhsg.ch/moodle) oder [www.fhsg.ch](http://www.fhsg.ch) → e-learning

## 2. Anmeldung

- über **Switch AAI** mit Passwort, das Sie von Ihrer Hochschule erhalten haben:
  - Heimhochschule auswählen
  - «Anmelden» anklicken



# Lernplattform Moodle

## 3. Einstiegsseite

**FHS St.Gallen** Deutsch (de) ▾ Sie sind angemeldet

Hochschule für Angewandte Wissenschaften

Startseite ▶ Module ▶ Fachbereich Wirtschaft ▶ Master of Science ▶ MSc Wirtschaftsinformatik

**NAVIGATION** ☰

Startseite

- Dashboard
- Website
- Meine Module
- Module
  - Fachbereich Wirtschaft**
    - BSc Business Administration
    - BSc Wirtschaftsinformatik
    - Master of Science
      - MSc**
        - Wirtschaftsinformatik**
          - Informationen
          - 2017 - HS (MSc Wirtschaftsinformatik)
          - 2017 - FS (MSc Wirtschaftsinformatik)

Kursbereiche:

Fachbereich Wirtschaft / Master of Science / MSc Wirtschaftsinformatik

Module suchen:

- Informationen**
- 2017 - HS (MSc Wirtschaftsinformatik)**
- 2017 - FS (MSc Wirtschaftsinformatik)**
- 2016 - HS (MSc Wirtschaftsinformatik)**

<https://elearning.fhsg.ch/>



# Lernplattform Moodle

## 4. Allgemeine Informationen

Alle aufklappen ▶ Alle schließen ▼

**Studienordnungen**

**Studiengangleitung**

**Terminpläne**

**Stundenpläne**

**Wahlpflichtmodule (Studienstart 2016)**

**Lerngruppen**

**6-semesteriges Studium**

**Einführungsveranstaltung**

**Hinweise zu schriftlichen Arbeiten im Studiengang**

# Lernplattform Moodle

## 5. Module HS 2017

The screenshot displays the Moodle interface for FHS St. Gallen. The top navigation bar includes the university logo, the language 'Deutsch (de)', and the user status 'Sie sind ange...'. The breadcrumb trail shows the path: Startseite > Module > Fachbereich Wirtschaft > Master of Science > MSc Wirtschaftsinformatik > 2017 - HS (MSc Wirtschaftsinformatik).

On the left, a 'NAVIGATION' sidebar lists the site structure, with '2017 - HS (MSc Wirtschaftsinformatik)' selected. The main content area shows a search bar for 'Kursbereiche:' with the current path entered. Below the search bar is a 'Module suchen:' input field and a 'Start' button.

A red box highlights a list of modules for the 2017 semester:

- AFEP - aF&E Projekte (HS 2017)
- BUIN - Business Intelligence (HS 2017)
- EHEA - eHealth (HS 2017)
- ISEC - Information Security (HS 2017)
- ITMA - IT Management (HS 2017)
- OPPM - Operatives Prozessmanagement (HS 2017)
- PCMA - Projekt- und Changemanagement (HS 2017)
- STRE - Studienreise (HS 2017)
- VMAT - Vorstudie Master Thesis (HS 2017)
- WAAF - Angewandte Forschungsmethoden (HS 2017)
- WPUB - Wissenschaftliches Publizieren (HS 2017)

# Lernplattform Moodle

## 6. 'Meine Module'

Im linken Block unter «Einstellungen» finden Sie Ihre Module (aktuelle und vergangene Module)



# Lernplattform Moodle

## 7. Einschreibung

- Die Studierenden werden in die von ihnen besuchten Module eingeschrieben (ca. 10 Arbeitstage vor Semesterbeginn).
- In den Modulen finden Sie alle relevanten Unterlagen zum Modul.
- Die Modulbeschreibung im Modul ist relevant.

## 8. Bei Fragen, fehlenden Zugriffen

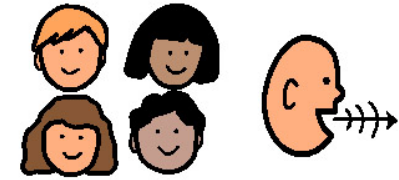
- Machen Sie bitte eine E-Mail mit Angabe des Studienganges, Name des Moduls und Semester an [moodle@fhsg.ch](mailto:moodle@fhsg.ch).
- Rückmeldung innert zwei Arbeitstagen.

# Rolle der Studiengangleitung SGL

Die Studiengangleitung hat u.a. die Aufgaben,

- den Kooperationsmaster am jeweiligen Standort zu leiten
- Studierende und Interessenten/innen zu informieren, zu beraten und Informationsanlässe durchzuführen,
- das Aufnahmeverfahren durchzuführen und - in Absprache mit dem Steuerungsausschuss - die Auswahl der Module, der Modulverantwortlichen und der Dozierenden zu koordinieren.

# Kommunikation



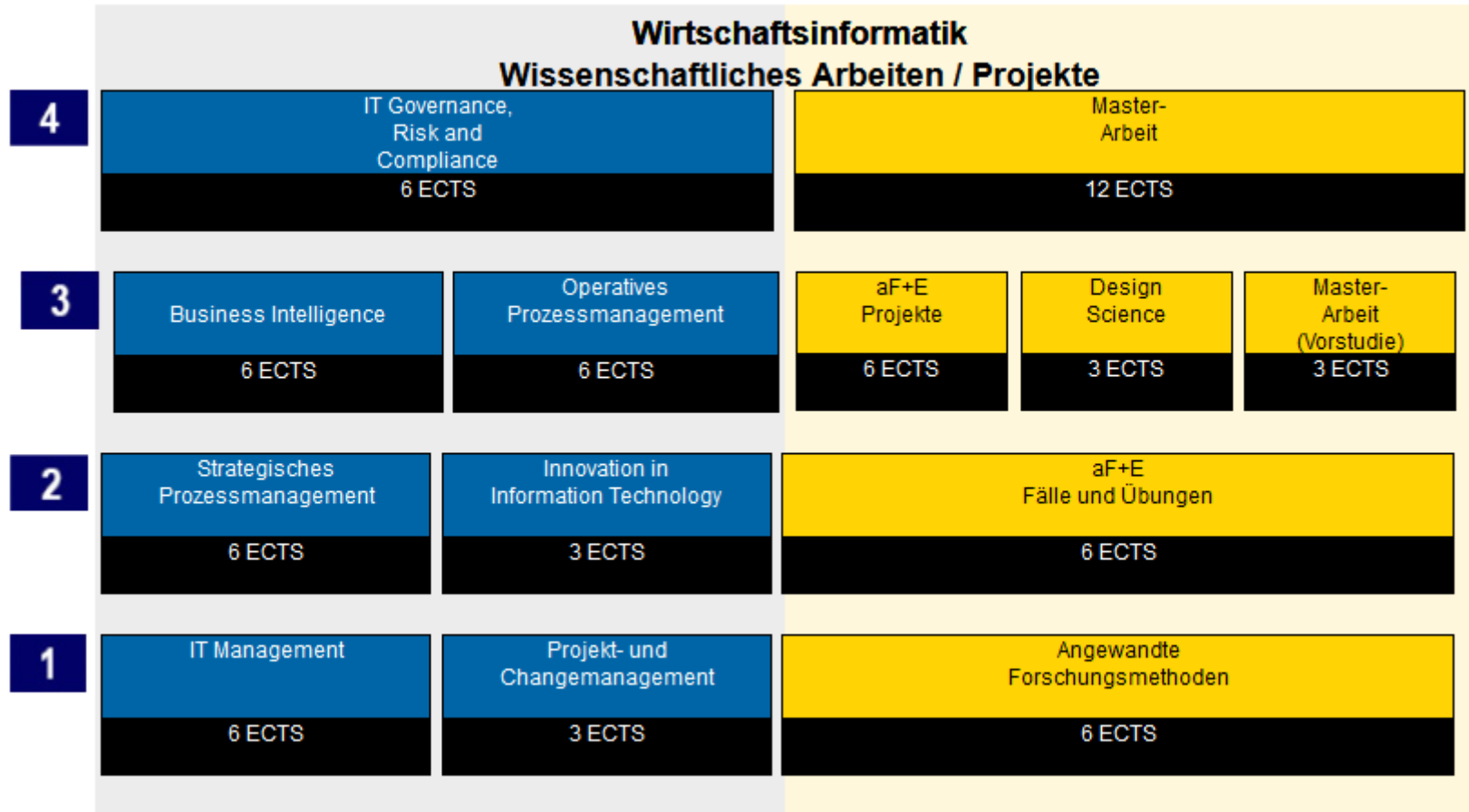
Jede Lerngruppe wählt einen **Klassensprecher/ eine Klassensprecherin**, welche(r) die Kommunikation zwischen Modulverantwortlichen / Dozierenden, der Studiengangleitung und der Lerngruppe in beide Richtungen wahrnimmt.

Bitte melden Sie den Klassensprecher/die Klassensprecherin **bis 26.9. Abend 18.00 Uhr** an Rainer Endl ([rainer.endl@fhsg.ch](mailto:rainer.endl@fhsg.ch)).

Informationen, die für alle Studierende relevant sind (nicht hochschulspezifisch) erhalten Sie vom **Master-Sekretariat der ZHAW** ([studentservices.sml@zhaw.ch](mailto:studentservices.sml@zhaw.ch)).

**Administrativ** und bezüglich individuellen Studienbelangen werden Sie von Ihrer eigenen Hochschule unterstützt (Studienadministration, Studiengangleitung)

# Studienstruktur



# Wahlpflichtmodule WPM

Wahlpflichtmodule						
4	Advanced IT Management 3 ECTS	Digital Enterprise 3 ECTS	Enterprise Architecture 3 ECTS	Leadership in Information Technology 3 ECTS	Artifacts in Information Technology 3 ECTS	Big Data 3 ECTS
3	Information Security 3 ECTS	eHealth 3 ECTS	Wissenschaftliches Publizieren 3 ECTS	Studienreise 3 ECTS		
2	Advanced IT Management 3 ECTS	Digital Enterprise 3 ECTS	Enterprise Architecture 3 ECTS	Leadership in Information Technology 3 ECTS		
1	Information Security 3 ECTS	eHealth 3 ECTS				

Während dem 1. SJ müssen mindestens 4 WPM, im 4. Sem. Muss mindestens 1 WPM besucht werden



# Leistungsnachweise

- Notenskala von 6 bis 1 in Zehntelsnoten
- Ein Modul ist bestanden, wenn
  - bei benoteten Leistungsnachweisen die nach den Modalitäten im Modulbescrieb ermittelte und auf den Zehntel gerundete Modulnote **mindestens 4.0** ist und
  - bei nicht benoteten (Teil-)Leistungsnachweisen alle Leistungsnachweise mit „**passed**“ bzw. „bestanden“ bewertet sind.
- Ist ein Modul nicht bestanden, dürfen nur alle nicht bestandenen Leistungsnachweise wiederholt werden.
- Nicht bestandene Module können höchstens einmal wiederholt werden.

# Leistungsnachweise – Art, Gewichtung, Dauer, Hilfsmittel

Pro Modul (vgl. Modulbeschreibung) → auf Moodle zu finden

- **Art der Prüfungen** (z.B. Abgabe Hausarbeit, schriftliche Modulschlussprüfung)
- **Gewichtung** (in %) bzw. Modalitäten der Notenermittlung
- **Dauer** (in Minuten)
- **Erlaubte Hilfsmittel** (z.B. open book, closed book, elektronische Hilfsmittel)

# Leistungsnachweise – obligatorische Termine

An **obligatorischen Terminen unter dem Semester** (z.B. Präsentationstermine) müssen Sie zwingend anwesend sein.

Diese Termine werden zu Modulbeginn kommuniziert und sind auf Moodle ersichtlich. Sie sind **Bestandteil des Leistungsnachweises** (im Verhinderungsfall ist ein Arztzeugnis erforderlich).

# Leistungsnachweise 1. Semester

## IT Management – 6 ECTS

- Projektbericht (100%)

## Projekt- und Change Management – 3 ECTS

- Schriftliche Modulschlussprüfung 60 Min. (100%), Closed Book

## Angewandte Forschungsmethoden – 6 ECTS

- Schriftliche Modulschlussprüfung 90 Min. (100%), Closed Book

## Option WPM: Information Security – 3 ECTS

- Schriftliche Modulschlussprüfung 60 Min. (100%), Closed Book

## Option WPM: eHealth – 3 ECTS

- Schriftliche Modulschlussprüfung 90 Min. (75%), Closed Book
- Semesterarbeit (25%)

# Modulschlussprüfungen

## Prüfungsdaten 1. Semester:

=> 29. und 30. Januar 2018

## Durchführungsort:

=> Pädagogische Hochschule Zürich PHZ, gegenüber Sihlpost

# Auslandsemester

Alle Studierenden haben die Möglichkeit, ein Auslandsemester zu absolvieren



## Eckpunkte:

- Vorzugsweise 3. Semester, 6-Semester Studierende im 5. Semester
- Gleiche Anzahl ECTS wie an Heimhochschule
- Wirtschaftsinformatik-Module
- *Learning Outcome* äquivalent
- Niveau: Master-äquivalent

Bitte melden Sie sich bei Ihrem Studiengangleiter, resp. Ihrem lokalen International Office.

# Unterrichtsevaluationen

- In der zweit- oder drittletzten Woche des Moduls
- Wird in letzter Unterrichtswoche besprochen
- Anonym oder mit Name 😊
- Modulschlussprüfungen sind bereits verfasst



# Karriereberatung und Placement Service

Alle Partnerhochschulen bieten Ihnen Karriereberatung an.

## Angebot:

- Jobbörse
- Events, Workshops, Gastvorträge in Kooperation mit Unternehmen
- Individuelle Laufbahnentwicklung
- Mentoring
- ...

Machen Sie vom Angebot Ihrer Fachhochschule Gebrauch!





## Noch einige allgemeine Hinweise ...

### Gehen Sie verantwortungsvoll mit Ihrer Arbeitsbelastung um.

- Anwesenheitspflicht wird in den Modulen zu Beginn des Moduls ausgewiesen.
- Eine Obergrenze für Ihren Beschäftigungsgrad gibt es nicht, wir empfehlen 50-60%.
- Nicht bestandene Leistungsnachweise werden zum nächsten regulären Prüfungs- oder Semestertermin wiederholt. Für nicht bestandene Leistungsnachweise im 3. und 4. Semester bedeutet das, dass Sie Ihr Studium verlängern!
- Für Wiederholungen von Leistungsnachweisen gelten die Bedingungen der zum Zeitpunkt der Wiederholung gültigen Modulbeschriebe.

# Fragen?

Nicht vergessen: Bitte Klassensprecher/in melden!



# Alles Gute und viel Erfolg!

