

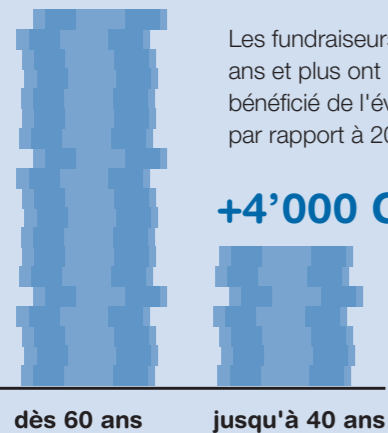
Étude sur l'image de la profession de fundraiser 2025

Les chiffres clés et résultats les plus importants

Evolution salariale

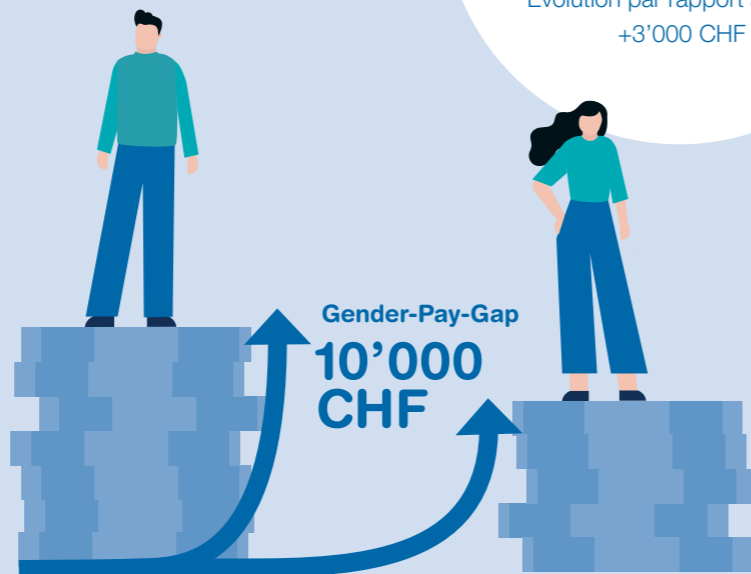
Par âge

+12'000 CHF



+4'000 CHF

Par sexe



En 2023, les femmes comme les hommes gagnent plus qu'en 2020, mais l'augmentation salariale est nettement plus forte pour les hommes, ce qui se traduit par un écart salarial entre les sexes de 10 000 CHF (2020 : 5 000 CHF). La différence s'explique en grande partie par l'expérience, la fonction et la responsabilité.

Parcours professionnel

Pour beaucoup, la collecte de fonds n'est toujours pas une profession choisie en toute connaissance de cause.

4%

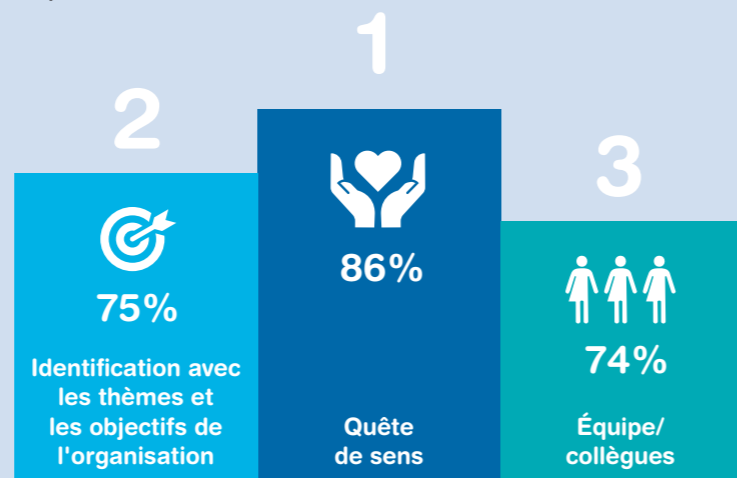
ont toujours voulu travailler dans le domaine de la collecte de fonds.

Près de **30%**

sont entrés dans la profession par hasard.

Facteurs de motivation

Top 3



Tendances et développements

Ouverture sur l'avenir

Facteurs clés influençant le futur profil professionnel des collecteurs de fonds :

- Concurrence sur le marché des dons
- Numérisation
- Pression croissante sur les dons
- Changement sur le marché des dons grâce aux nouvelles générations
- Changement grâce à l'IA

Perception positive de la numérisation, de l'IA et du nouveau travail



Classement des compétences Top 5

Domaine de compétence :

- Compétences personnelles
- Compétences sociales et de communication
- Compétences professionnelles et méthodologiques

Types of Fundraisers

Typ 1
Généraliste

- Fonction de gestion** fréquent
- Domaine d'activité** large
- Formation** Formation en administration des affaires/marketing
- Responsabilité budgétaire** Ø: 800'000 CHF
- Gestion du personnel** 3–4 employés
- Classement des compétences**
 1. Centré sur les donateurs
 2. Réflexion stratégique
 3. Identification avec l'organisation

Typ 2
Spécialiste

- Fonction de gestion** rarement
- Domaine d'activité** ciblé
- Formation** Formation spécifique à la collecte de fonds
- Responsabilité budgétaire** Ø: 210'000 CHF
- Gestion du personnel** rarement
- Classement des compétences**
 1. Identification avec l'organisation
 2. Compétences en communication
 3. Centré sur le donateur

¹ La médiane ou valeur centrale est une valeur moyenne pour les distributions dans les statistiques. Elle signifie que la moitié des réponses ou des valeurs sont inférieures et l'autre moitié supérieures à elle-même. La différence entre la moyenne arithmétique et la médiane est que la médiane est plus forte face aux valeurs aberrantes que la moyenne

