

Studie Berufsbild Fundraiser:in 2025

wichtigste Zahlen & Erkenntnisse

Lohnentwicklung

Nach Alter

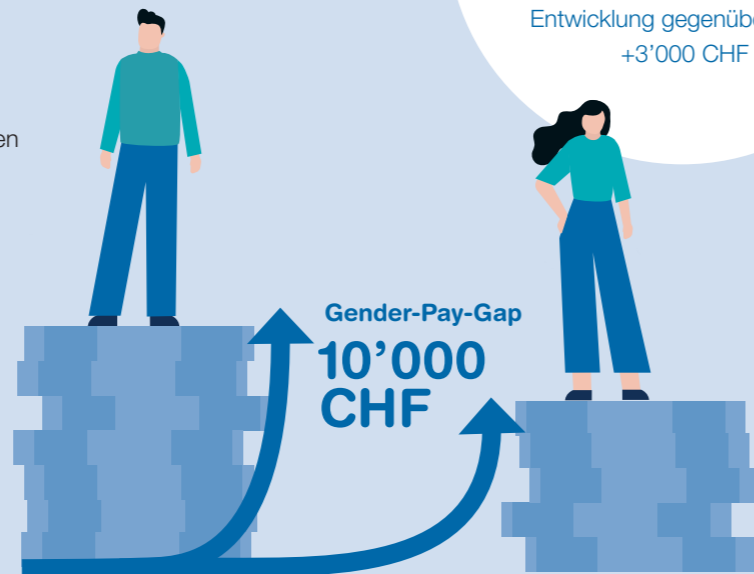
+12'000 CHF



Besonders profitiert von der Lohnentwicklung gegenüber 2020 haben die Fundraiser:innen ab dem 60. Lebensjahr.

Ab 60. Lebensjahr Bis 40. Lebensjahr

Nach Geschlecht



Sowohl Frauen als auch Männer verdienen 2023 mehr als 2020, doch der Lohnanstieg ist bei den Männern deutlich steiler, sodass ein Gender Pay Gap von 10'000 CHF resultiert (2020: 5'000 CHF). Der Unterschied lässt sich grösstenteils durch Erfahrung, Funktion und Verantwortung erklären.

104'400 CHF

Median¹ Jahresbruttolohn

Spannbreite: 40'000–290'000 CHF
Entwicklung gegenüber 2020: +3'000 CHF

Trends & Entwicklungen

Offenheit gegenüber Zukunft

Zentrale Einflussfaktoren auf das zukünftige Berufsbild Fundraiser:in:

- Wettbewerb im Spendenmarkt
- Digitalisierung
- Zunehmender Spendendruck
- Veränderung Spendenmarkt durch neue Generationen
- Veränderung durch KI

Positive Wahrnehmung gegenüber Digitalisierung, KI und New Work

Ranking Kompetenzen Top 5



Kompetenzbereich:

- Personale Kompetenzen
- Soziale und Kommunikative Kompetenzen
- Fach- und Methodenkompetenzen

Werdegang

Fundraising ist weiterhin für viele kein bewusst gewählter Beruf.

4%

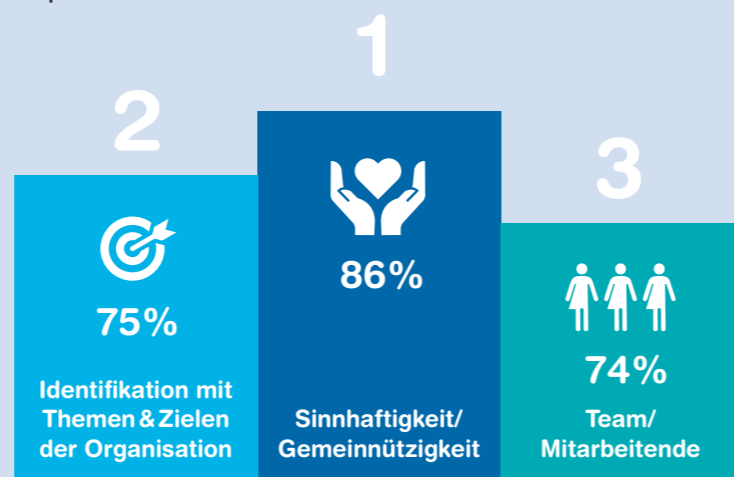
wollten schon immer als Fundraiser:in arbeiten.

Fast **30%**

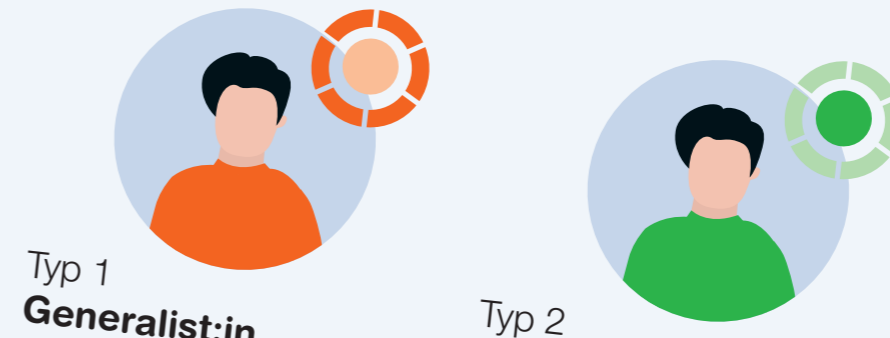
sind rein zufällig dazu gekommen.

Motivationsfaktoren

Top 3



Typologien von Fundraiser:innen



Typ 1
Generalist:in

- Leitungsfunktion**
häufig
- Tätigkeitsbereich**
breit
- Weiterbildung**
BWL/Marketing-Weiterbildung
- Budgetverantwortung**
Ø: 800'000 CHF
- Personalführung**
3–4 Mitarbeitende

- Ranking Kompetenzen**
1. Spender:innenorientierung
 2. Strategisches Denken
 3. Identifikation mit der Organisation

Typ 2
Spezialist:in

- Leitungsfunktion**
selten
- Tätigkeitsbereich**
fokussiert
- Weiterbildung**
spezifische Fundraising-Weiterbildung
- Budgetverantwortung**
Ø: 210'000 CHF
- Personalführung**
kaum

- Ranking Kompetenzen**
1. Identifikation mit der Organisation
 2. Kommunikationsfähigkeit
 3. Spender:innenorientierung

¹ Der Median oder Zentralwert ist ein Mittelwert für Verteilungen in der Statistik. Er bedeutet, dass die Hälfte der Antworten bzw. Werte tiefer und die andere Hälfte höher als er selbst liegt. Der Unterschied zwischen dem arithmetischen Mittel (Durchschnitt) und dem Median liegt darin, dass der Median im Vergleich zum Durchschnitt robuster gegenüber Ausreissern (extrem abweichenden Werten) ist.

