

Newsletter

Zentrum für Innovative Didaktik



Newsletter 01/2024

1 Blended Learning: Implikationen für die Gestaltung an Hochschulen



Forschung

Als Reaktion auf die Erfahrungen mit der Pandemie denken derzeit viele Hochschulen darüber nach, Präsenzzeiten verstärkt durch E-Learning zu ersetzen und insbesondere Blended-Learning-Formate anzubieten. Die Umsetzung von mehr Flexibilität im Lehren und Lernen bringt jedoch Herausforderungen auf verschiedenen Struktur- und Handlungsebenen mit sich. Ausgehend von einem Forum im Rahmen des Swissuniversities-Projekts [LeLa](#) werden in einem Beitrag aus hochschuldidaktischer Perspektive wesentliche Herausforderungen, Fragebereiche und Entscheidungsdimensionen bei der Implementation von Blended Learning diskutiert. Der [Beitrag ist Open Access](#) und soll den verschiedenen Hochschulakteuren Orientierung bei der Auswahl und Einführung zukunftsweisender Studienformate bieten.

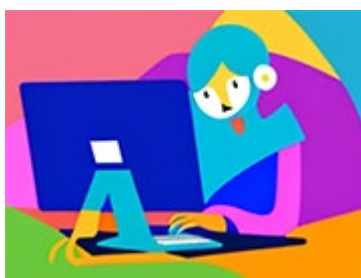
2 Elevenlabs.io: ein überzeugendes KI-Stimmen-Generator-Tool



Tool-Box

Text to Speech ist keine neue Technologie, allerdings kennt man die Stimmen bisher meist als eher robotisch und unecht. Ein Einsatz in der Medienproduktion oder im Unterricht wäre damit kaum denkbar. Ein neuer Standard setzt da [Elevenlabs.io](#). Das in begrenztem Umfang kostenlose Tool verfügt über eine Vielzahl an Stimmen und kann gesprochenen Text in vielen Sprachen generieren. [Klicken Sie hier für eine Hörprobe der Sprachqualität](#). Auch der Einsatz an der ZHAW ist erlaubt, allerdings darf der mit [Elevenlabs.io](#) gesprochene Text keine sensiblen Daten enthalten und es dürfen keine eigenen Stimmen erstellt werden. Weitere AI- und Gestaltungstools für die Medienproduktion werden für Interessierte im Rahmen des Kurses [WBK Multimedia Learning Production](#) aus dem [CAS Technology & Media in Education](#) vermittelt.

3 AI und die Hochschullehre



Wir wissen immer noch wenig darüber, welche Auswirkung AI auf das wissenschaftliche Arbeiten hat. Zurzeit ergänzt Christian Rapp vom ZID zusammen mit weiteren Kolleginnen und Kollegen eine erste [Pilotstudie](#) zu Bachelorarbeiten an der ZHAW mit der Perspektive von Dozierenden und Masterstudierenden. Erste Ergebnisse wird er am 18. November 2024, in einem [Lunch & Learn](#) präsentieren. Im Rahmen eines gerade bewilligten dreijährigen Projekts kann er zudem das Thema mit Partnern grundlegend beleuchten. Ergebnisse werden im [WBK Artificial Intelligence & Learning Analytics in Education](#) vorgestellt und diskutiert.

4 Zusatzdurchführung des Kurses problemorientierter Unterricht im HS



Der [CAS Higher and Professional Education](#) (CAS HPE) startete auch dieses Jahr mit einer Durchführung im Januar. Das grosse Interesse freut uns sehr! Auch der [Kurs problemorientierter Unterricht](#) unter der Leitung von Claude Müller erfreut sich grosser Beliebtheit und war die letzten Jahre immer ausgebucht. In diesem Herbst gibt es eine Zusatzdurchführung. Dies wäre für Interessierte ausserhalb des CAS HPE die Gelegenheit, ins Thema einzutauchen und zu erfahren, wie man problemorientiert unterrichtet. Der Kurs folgt dem Prinzip des didaktischen Doppeldeckers: Problemorientierter Unterricht wird problemorientiert vermittelt. Klingt interessant? [Weitere Informationen ebenso wie den Link zur Anmeldung gibt es hier.](#)

5 Ausbau unserer Weiterbildungen zu digitalem Lehren und Lernen



Neu haben wir zwei CAS im Bereich digitales Lehren und Lernen. Neben dem [CAS Digital Learning](#) (DL) bieten wir seit Januar den [CAS Technology & Media in Education](#) (TME) an. Der CAS DL bietet Ihnen die Möglichkeit, in einem Blended-Learning-Format zu lernen, wie digitale Lernumgebungen systematisch entwickelt werden. Im CAS TME können Sie Ihr Wissen in den Bereichen [Multimedia Learning Production](#), [Virtual Reality Learning](#), [E-Assessment](#) und [Artificial Intelligence & Learning Analytics](#) vertiefen. Jedes der 4 Themen des CAS TME kann auch als einzelner Kurs absolviert werden. Die beiden Angebote starten neu alternierend, der CAS DL jeweils im September und der CAS TME im Januar.

6 Lunch & Learn zum Thema: KI-Einfluss auf E-Assessment



Schlauer werden über Mittag? Das geht mit «Lunch & Learn», unserem Online-Bildungsformat über Mittag. Am 2. Juli 2024 beispielsweise mit einer Veranstaltung zum Einfluss von KI auf E-Assessments. Es geht dabei um die Frage: Wie können mithilfe von ChatGPT Prüfungsfragen erzeugt und Prüfungen kontrolliert werden? Klingt interessant? Online gibt es noch [weitere Informationen](#) und für Schnellentschlossene geht es hier zur [Anmeldung](#).

ZHAW School of Management and Law
Zentrum für Innovative Didaktik
Zürcher Hochschule für Angewandte Wissenschaften
St.-Georgen-Platz 2
8401 Winterthur
Schweiz

www.zhaw.ch/zid

Dieser Newsletter erscheint halbjährlich.

[Kontakt](#) - [Rechtliche Hinweise](#) – [Newsletter Anmeldung](#)