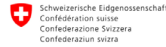
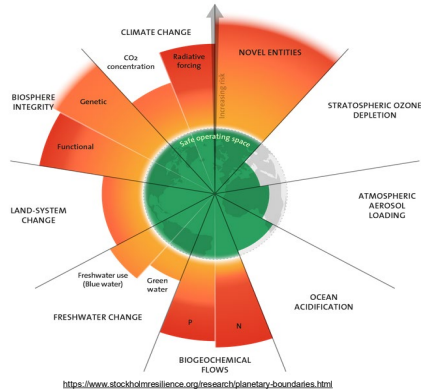


CAS Kreislaufwirtschaft



Warum ein CAS Kreislaufwirtschaft heute und in der Schweiz? – Good for Business. Good for the Planet.



Der Bundesrat

Die Hürden gegen Ressourceneffizienz und Kreislaufwirtschaft abbauen

Bericht des Bundesrates vom 11. März 2022 in Erfüllung des Postulates 18.3509 Noser «Die Hürden gegen Ressourceneffizienz und Kreislaufwirtschaft abbauen» vom 13.06.2018



Der CAS Kreislaufwirtschaft der ZHAW übersetzt gesetzliche Vorgaben und markterprobte Geschäftsmodelle in konkrete Chancen. Das hilft Organisation

- Umsatzsteigerung mit zukunftsfähigen Geschäftsmodellen
- Kosteneffizienz dank Ressourceneffizienz
- Imagesteigerung
- Resilienz
- Erfüllung der Anforderungen von Gesetzen und Kunden zu erreichen.

Lernziele & Zielgruppen

CAS Managing Circular Economy

Ziele:

Verknüpfung der neuen Rahmenbedingungen mit den grundlegenden zirkulären Geschäftsmodellen

- 1) zirkuläres Design
- 2) Product-as-a-Service (PaaS), Pay-Per-Use (PPU) und
- 3) Materialrückgewinnung

in umsetzbare und innovative Chancen.

Du lernst,

- ✓ Zirkuläre Geschäftsmodelle erfolgreich anzuwenden
- ✓ Gesetzliche Vorgaben in Chancen zu übersetzen
- ✓ Tools wie Material Flow Analysis, Life Cycle Assessment, und Digital Product Passport zu nutzen
- ✓ Interessen von Stakeholdern zu vereinen und daraus tragfähige Strategien zu entwickeln
- ✓ die Transformation zu zirkulärem Denken in deiner Organisation zu initiieren und zu leiten

Zielgruppen:

- AbsolventInnen von Fachhochschulen oder Universitäten mit mind. 5 Jahren Berufserfahrung
- Marketing, Product Management, Category Management, R&D Entwicklung, Sourcing Einkauf, Nachhaltigkeit, Geschäftsführer von KMU – und alle, die sich in diese Bereiche weiterentwickeln wollen.

Modul 1: WBK Kreislaufstrategien, Materialfluss und KI

4. September bis Ende September, jeweils freitags & samstags

Lernziele:

- Grundprinzipien der Kreislaufwirtschaft (10R) erklären und auf Fallbeispiele anwenden
- Materialflüsse in linearen und zirkulären Systemen und Lieferketten analysieren und mit KI-gestützten Tools optimieren
- Predictive Maintenance, Sortiertechnologien, Demand Forecasting, Machine Learning für Recyclingprozesse, etc.
- Mithilfe von Lebenszyklusanalysen Strategien zur Schliessung von Stoffkreisläufen entwickeln und deren ökologische & ökonomische Auswirkungen bewerten
- Rechtliche Rahmenbedingung in Kreislauf-Projekten anwenden

Tag	Datum
Freitag	04.09.26
Samstag	05.09.26
Freitag	11.09.26
Samstag	12.09.26
Freitag	25.09.26
Samstag	26.09.26

Reserve

Credits: 6

Modul 2: WBK Zirkuläre Geschäftsmodelle - virtuell und in der Praxis

Oktober & November, jeweils freitags & samstags

Lernziele:

- Chancen & Risiken der Kreislaufwirtschaft beurteilen, zirkuläre Geschäftsmodelle entwickeln & bewerten
- Digitale Tools & Enabler für die Umsetzung zirkulärer Geschäftsmodelle in der Praxis einsetzen
- Sharing / Leasing; Product-as-a-Service; regenerative Systeme
- Human Centered Design
- Methoden & Anwendung der Materialflussanalyse
- Wirtschaftliche und ökologische Potenziale von zirkulären Geschäftsmodellen quantifizieren
- Regulatorische und marktseitige Hürden analysieren und Lösungsstrategien ableiten
- Roadmap für die Umsetzung zirkulärer Massnahmen in einer Organisation erarbeiten

Credits: 6

Tag	Datum
Freitag	23.10.26
Samstag	24.10.26
Freitag	30.10.26
Samstag	31.10.26
Freitag	06.11.26
Samstag	07.11.26
Freitag	13.11.26
Samstag	14.11.26
Freitag	20.11.26

to be defined

Abschlussevent

CAS Managing Circular Economy

Kosten

Kosten für Studierende

Die Studiengebühren betragen pauschal CHF 8'340.00

- Bei 2 Personen pro Firma 10%,
- Bei 3 Personen pro Firma 20%

Bei einer Anmeldung bis einschliesslich 29.05.2026 erhalten Sie einen Frühbucherrabatt von 10% auf den Kurs. Der Rabatt ist nicht mit anderen Rabatten kumulierbar.

Studienmaterial

- Die Kosten für Studienmaterial, Unternehmensbesuche und Events sind in den Studiengebühren inbegriffen
- Alle Unterlagen werden auf der E-Learning Plattform zur Verfügung gestellt

CAS Managing Circular Economy

Ablauf der Anmeldung

1. Melde Dich online an via:
https://www.zhaw.ch/de/sml/weiterbildung/anmeldeformular-cas?tx_powermail_pi1%5bfield%5d%5bstudiengang%5d=CAS+Managing+Circular+Economy+2026&tx_powermail_pi1%5bfield%5d%5bkurz%5d=CAS+MCE+2026
2. Du erhältst vom Weiterbildungssekretariat eine Bestätigung mit den Anforderungen zum Curriculum und den erforderlichen Dokumenten für die Beurteilung Deiner Zulassung.
3. Du reichst die Anmeldeunterlagen beim Weiterbildungssekretariat ein.
4. Du erhältst von uns nach erfolgter Prüfung Deiner Unterlagen Bescheid. Sind die Voraussetzungen erfüllt, erhältst Du eine schriftliche Bestätigung der Anmeldung.
5. Du erhältst von uns rechtzeitig vor Kursbeginn die Detailinformationen zum Lehrgang, den Account zur Lernplattform und die Rechnung.

Vorteile & Nutzen der Weiterbildung CAS Managing Circular Economy

Vorteil	Nutzen
Kursinhalte und Schwerpunkt fokussiert auf Kreislauf-Modelle und deren erfolgreiche Implementierung	Tiefes Verständnis von Kreislaufmodellen in verschiedenen Industrien, und Kenntnis, wie man diese erfolgreich implementiert
Der CAS Kreislaufwirtschaft bildet nicht nur fachspezifisch aus, sondern vermittelt auch Führungskompetenzen, 12 ECTS und CAS Diplom	Sehr gute Karrierechancen aufgrund des Erwerbs von überzeugenden Führungskompetenzen
ZHAW School of Management and Law ist neben HSG und IMD die einzige Business School in der Schweiz mit einer 3fach Akkreditierung	Aufgrund der AACSB, EQUIS und AMBA Akkreditierung geniesst ein Abschluss an der ZHAW SML höchste Reputation in Im- und Ausland, was wiederum die Karrierechancen erhöht
Das Kursformat ist flexible.	Dieser CAS kann teilzeit und berufsbegleitend absolviert werden.
Praxisorientierung und direkter Anwendungsbezug mit vielen Firmenbesuchen und -vorträgen	Gelerntes erweitert nicht nur den Wissenshorizont, sondern ermöglicht eine erfolgreiche Umsetzung in der Praxis
Mit 9'000 Studierenden ist die SML eine der grössten Business Schools der Schweiz	Die Teilnahme am CAS Kreislaufwirtschaft gibt den Zugang zu einem einzigartigen Netzwerk sowohl im Kurs mit anderen zirkulären ExpertInnen als auch im SML Alumni Pool.
Wir setzen auf problem-basiertes Lernen, Design-thinking, Erlebnis und die sinnvolle Anwendung von KI im Unterricht.	Unsere Lehrmethoden vermitteln die komplexen Inhalte spielerisch und praxisnah. Wenn man jahrelang im Berufsleben ist, lernt man hier eine inspirierende Art und Weise kennen, wie man sich weiterbilden kann. Das macht Spass.

Deine Ansprechpartner

Fragen zur Administration & Anmeldung:

Weiterbildungsadministration

ZHAW School of Management and Law Theaterstrasse 15b, 8400 Winterthur

Tel: 058 934 79 79 E-Mail: info-weiterbildung.sml@zhaw.ch

Fragen zum Inhalt:

Regula K. Broger, Co-Studiengangsleiterin
Zurich Center for Sustainability Leadership, ZHAW SML

Tel: 058 934 41 35 E-Mail: regula.broger@zhaw.ch



Nico Pfändler, Co-Studiengangsleiter
Zurich Center for Sustainability Leadership, ZHAW SML

Tel: 058 934 44 25 E-Mail: nico.pfaendler@zhaw.ch



Wir freuen uns auf Deine Anmeldung!

ZHAW – ein Portrait

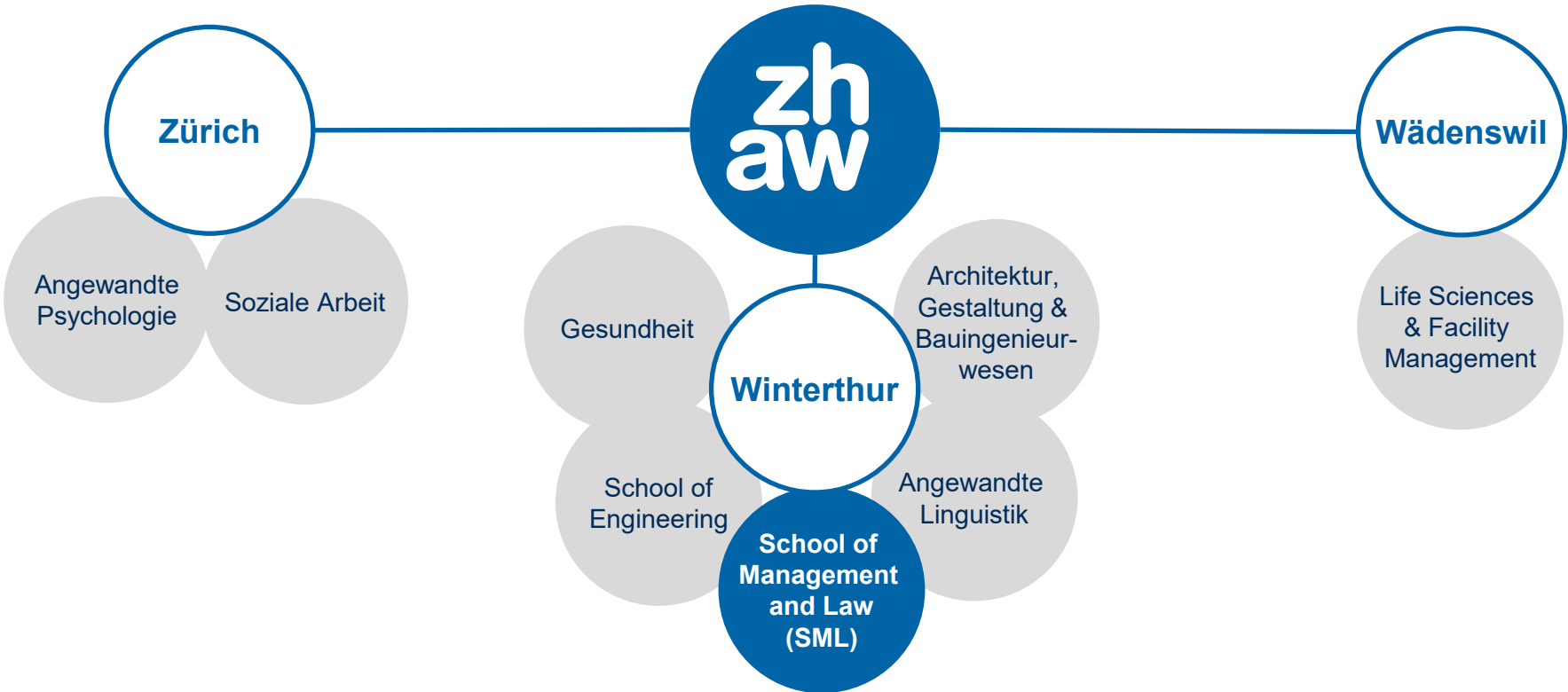


Regula K. Broger, Executive Director
Zurich Center for Sustainability Leadership, ZHAW SML

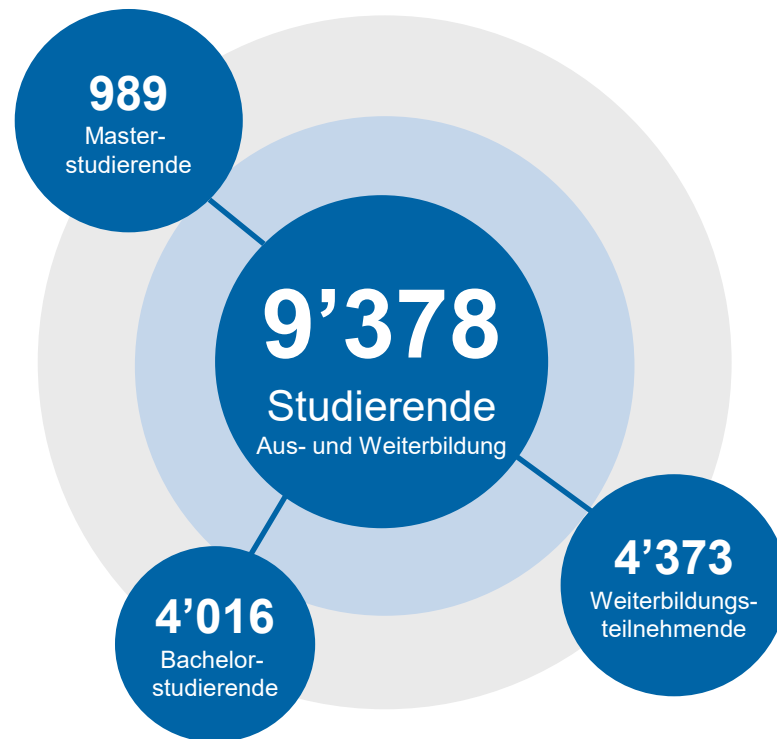
regula.broger@zhaw.ch, +41 79 885 0345



ZHAW: Departemente und Standorte



ZHAW School of Management & Law (SML): Mitarbeitende und Studierende (Stand: 2024)



Mission Statement

Wir vermitteln innovative, interdisziplinäre und intellektuell anspruchsvolle Lehre in den Bereichen Management, Wirtschaft und Recht, die es unseren Absolventinnen und Absolventen ermöglicht, sich im nationalen und internationalen Umfeld erfolgreich zu behaupten.

Durch Forschung, Weiterbildung und Beratung tragen wir zum Erfolg privater und öffentlicher Unternehmen und Organisationen bei.

Wir praktizieren und fördern aktiv nachhaltige Entwicklung und unternehmerische Verantwortung. Unsere hochqualifizierten Dozierenden, Forschenden und weiteren Mitarbeitenden nutzen ihre Expertise, um Wissen und Praxis in den für unsere Anspruchsgruppen wichtigsten Bereichen weiterzuentwickeln.

Wir sind im Grossraum Zürich verwurzelt und pflegen leistungsstarke nationale und internationale Allianzen und Partnerschaften.

Triple Crown



AACSB (The Association to Advance Collegiate Schools of Business) ist eine der wichtigsten Akkreditierungs-Institutionen für Business Schools.

Im Mai 2015 hat die ZHAW School of Management and Law (SML) als erste Business School einer Schweizer Fachhochschule die AACSB-Akkreditierung erhalten.



Die European Foundation for Management Development (EFMD) hat das prestigeträchtige **EQUIS** Label der SML im November 2023 verliehen, in Anerkennung der Institution als eine der führenden Business Schools weltweit. Diese Akkreditierung ist ein Beleg für ihr internationales Ansehen und unterstreicht damit ihr Engagement für Spitzenleistungen in Lehre, Forschung und Weiterbildung.



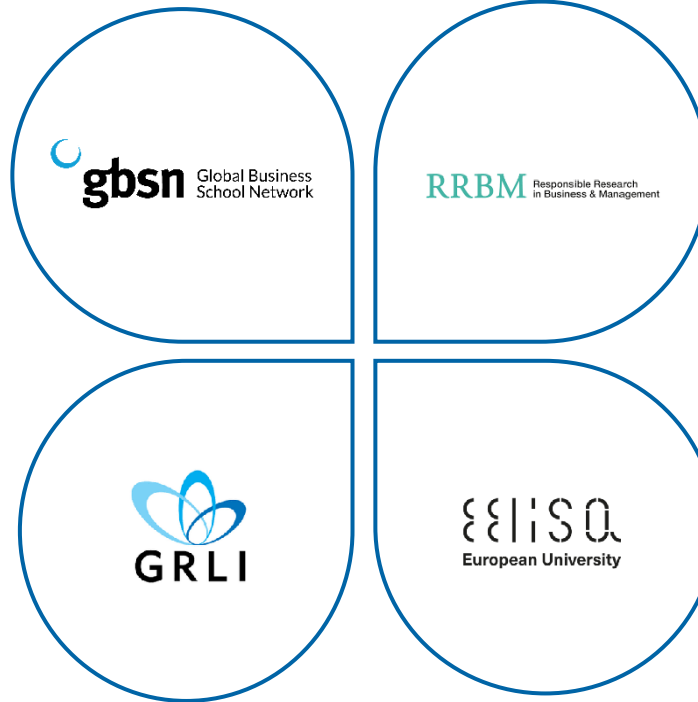
Die Association of MBAs (**AMBA**) hat die ZHAW School of Management and Law 2025 akkreditiert. Zusammen mit AACSB und EQUIS verfügt die SML somit über die sogenannte «Triple Crown». Die AMBA Akkreditierung wurde der SML als sogenannte Joint Accreditation AMBA-BGA zugesprochen. Dies bedeutet, dass nebst dem Master Business Administration (MBA) auch die Organisation als Ganzes durch die Business Graduates Association (BGA) beurteilt wurde.

[Mehr Informationen](#)

Internationale Netzwerke

GBSN

Internationale Plattform von Aktivitäten, Programmen und Projekten für Business Schools, Industrie, Stiftungen und Organisationen.



GRLI

Weltweite Partnerschaft von Business Schools, Unternehmen und NGOs, die sich für die Ausbildung und Förderung von verantwortungsvollen Führungskräften einsetzen.

RRBM

Förderung nachhaltiger Forschungsaktivitäten im Bereich Business und Management.

EELISA

Allianz von europäischen Hochschulen für Forschungsprojekte zur Verlinkung des Ingenieurwesens mit der Gesellschaft.

Vielen Dank.

