

Einführungsreferat zum Finance Circle: Wieviel KI-Potential steckt im Schweizer Finanzplatz?



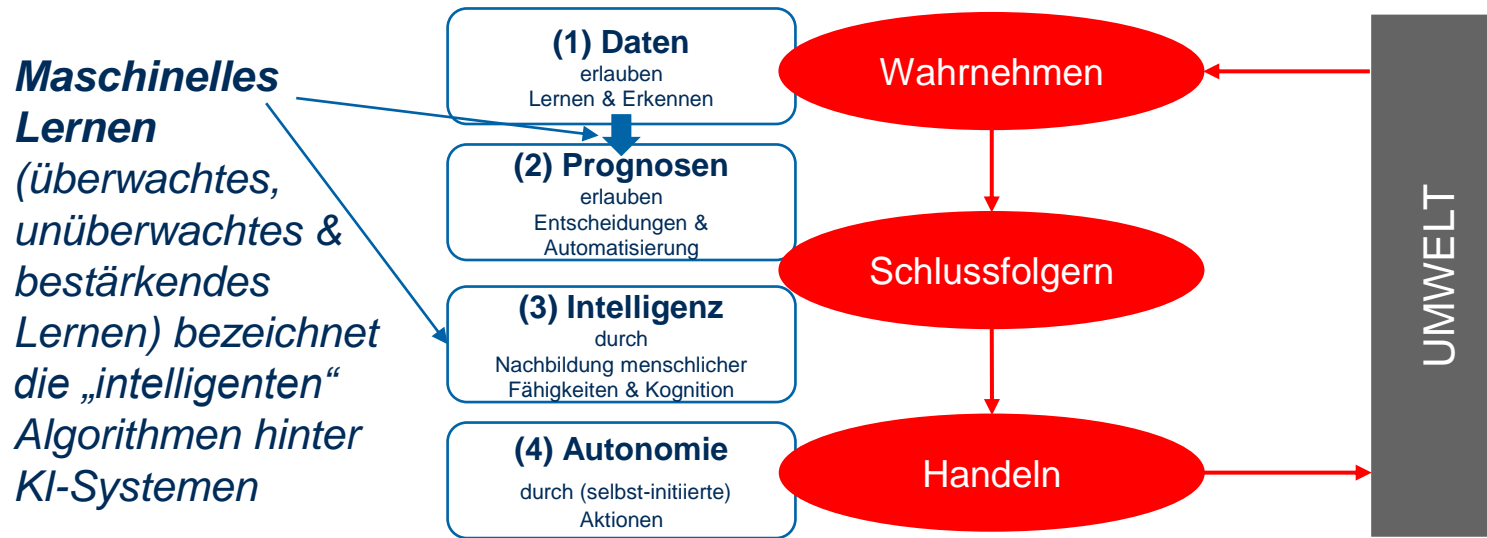
Building Competence. Crossing Borders.

Meine Agenda für die nächsten 15 Minuten

- Was ist Künstliche Intelligenz (KI)?
- Welche KI-Anwendungen gibt es schon? Ein Blick auf den Schweizer Finanzplatz.
- Was kann KI und wofür ist KI nicht geeignet?

Eine Definitionsversuch: KI, KI-System, Maschinelles Lernen

*„Eine allgemein gültige und akzeptierte Definition von künstlicher Intelligenz existiert nicht.“**



Quelle: eigene Grafik, stark in Anlehnung an "Herausforderungen der künstlichen Intelligenz", Staatssekretariat für Bildung, Forschung und Innovation SBFI, Schweizerische Eidgenossenschaft, Bericht der interdepartementalen Arbeitsgruppe «Künstliche Intelligenz» an den Bundesrat, Dezember 2019: Abbildung 2, Seite 23.

*Zitat von Seite 3 des Berichts

KI in der Finanzdienstleistungsindustrie



- Rechtsrisiken bei z.B. Diskriminierung ohne juristischen oder versicherungstechnischen Grund
- Datenschutz/Manipulation/ Verlässlichkeit/ Haftung
- Regulierung, Erklärbarkeit & gesetzliche Verhaltens-, Verantwortlichkeits- Informations- oder Rechenschaftspflicht

In grösserem Kontext: KI in der Schweiz

Die Schweiz belegt Spitzenplätze in der **KI-Forschung**, bei **Patenten** und dem **Technologietransfer**. Weiterhin überzeugt sie durch:

- ✓ **Regulatorik & Rechtssystem** (Schutz von IP)
- ✓ **Viele Datacenter & starke Industriecluster**
- ✓ **Überdurchschnittliche Anzahl hochqualifizierter Arbeitskräfte**

>70% der Firmen sind im Austausch mit Forschungsinstituten

<1/3 der Firmen haben ein dezidiertes KI Budget. Ca. 25% der Budgets sind über 1 Million CHF

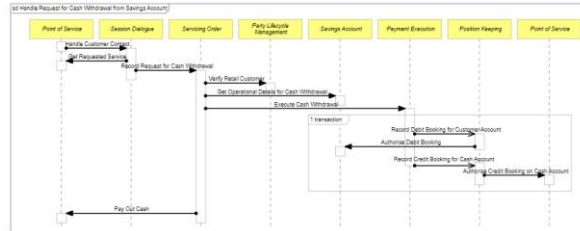
Tendenziell bevorzugen Firmen KI zu „machen“ als KI zu „kaufen“.

Knapp 50% der Firmen führen KI Trainingsprogramme

Sehr wenige KI Applikationen treffen schon autonom Entscheidungen

Was sind gute KI Anwendungsfälle?

Komplizierte Probleme



Effizienzsteigerung und
Prozessoptimierung

Komplexe Probleme



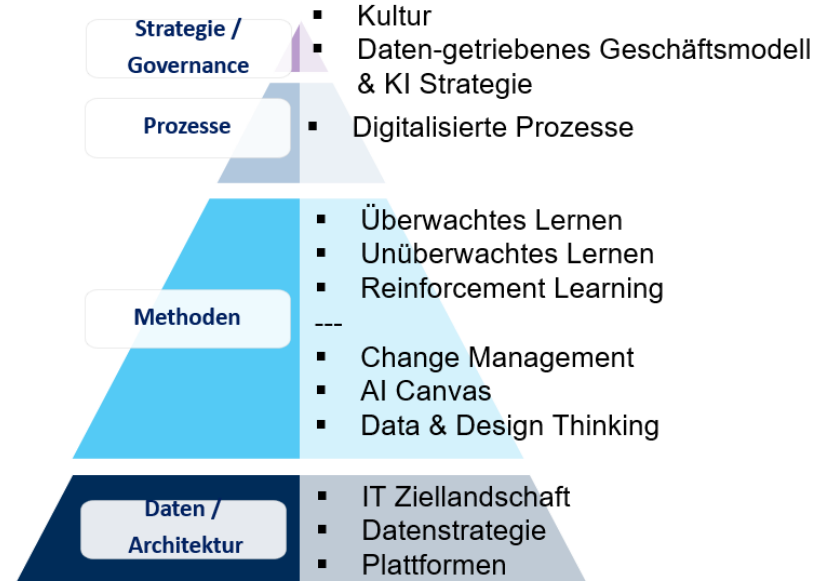
Innovative (disruptive)
Leistungserstellung

Quellen: Eigene Darstellung, Konzept von kompliziert v.s. komplexe Probleme inspiriert von <https://dynamikrobust.com/>. Screenshots von Bian Service Landscape 9.0, «Handle Request for Cash Withdrawal from Savings Account», www.bian.org (links) & «Wo ist Walter?»- Buchreihe von Martin Handford (rechts)

Es braucht mehr als einen guten Algorithmus...

„Banken, die es versäumen, KI in den Mittelpunkt ihrer Kernstrategie und ihrer Geschäftstätigkeit zu stellen - was wir als "KI-First" bezeichnen -, laufen Gefahr, von der **Konkurrenz überholt** und von ihren **Kunden verlassen** zu werden.“

Studie von McKinsey, 2020



Danke für ihre Aufmerksamkeit.

