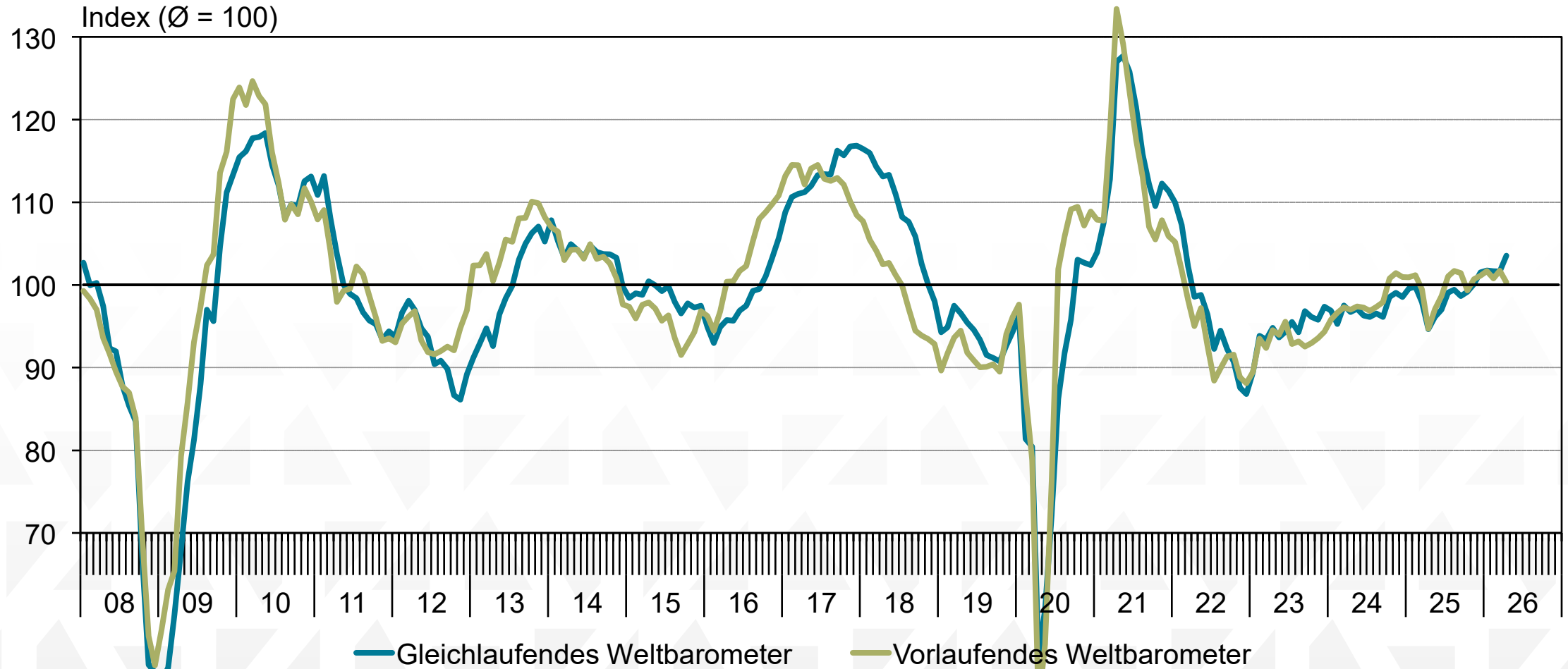


# Schweizer Konjunktur im Schatten globaler Machtpolitik

**Prof. Dr. Jan-Egbert Sturm**  
Direktor KOF Institut, ETH Zürich  
18. Mai 2026, Zürich

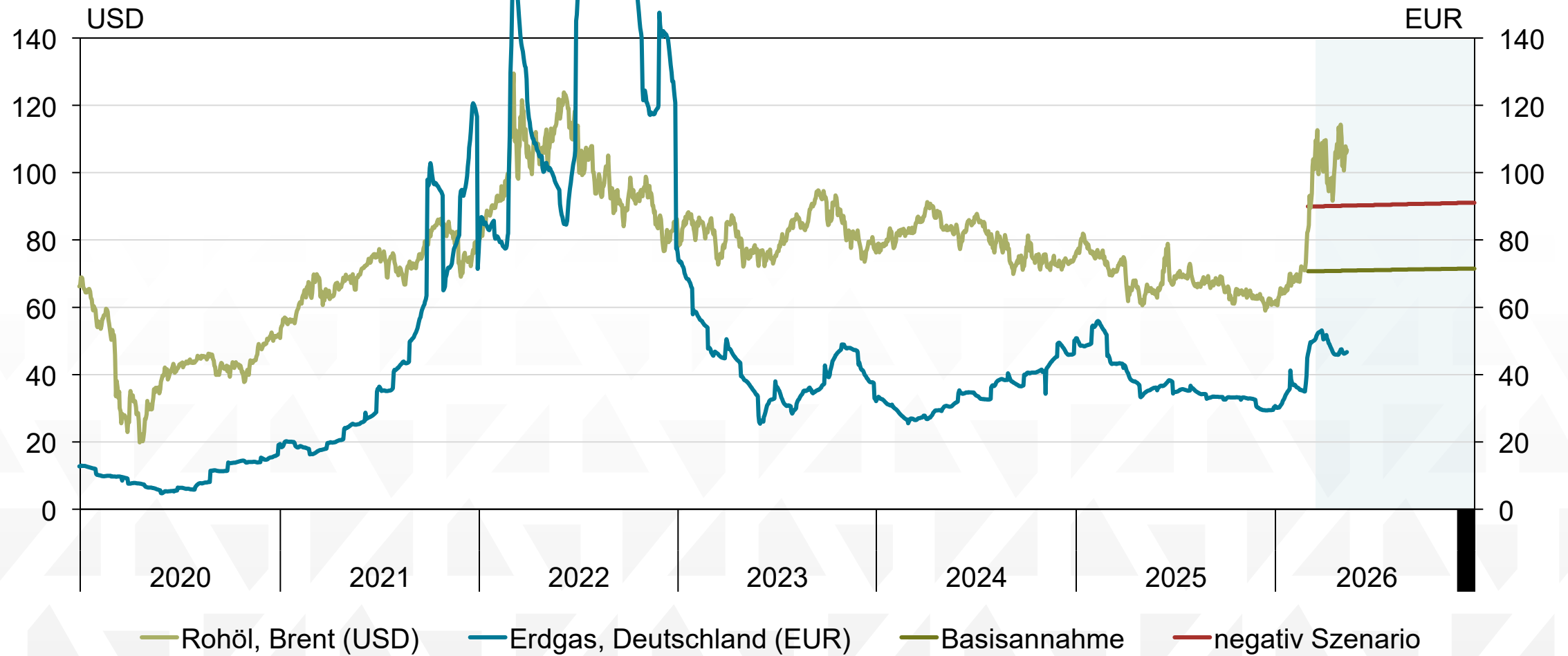


# Barometer für die Weltwirtschaft



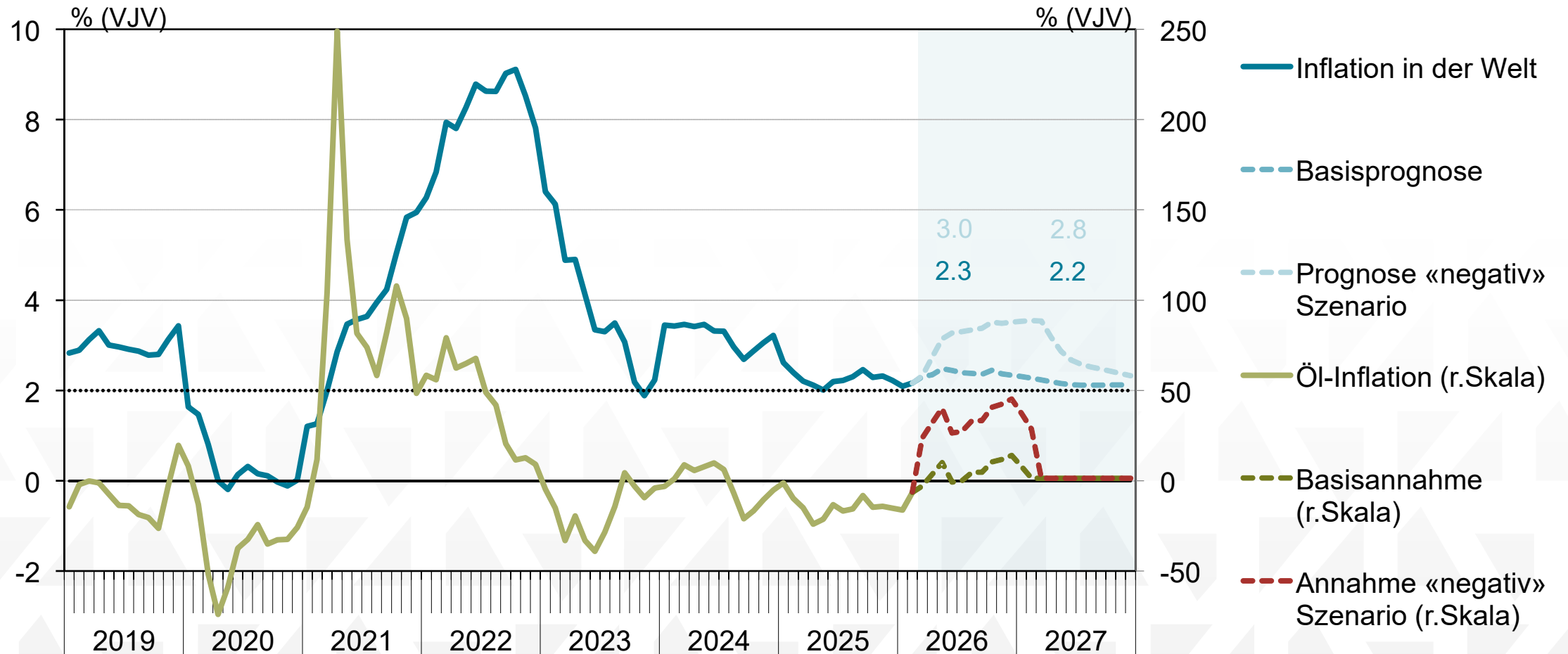
Quelle: KOF/FGV

# Öl- und Gaspreisentwicklungen in Europa



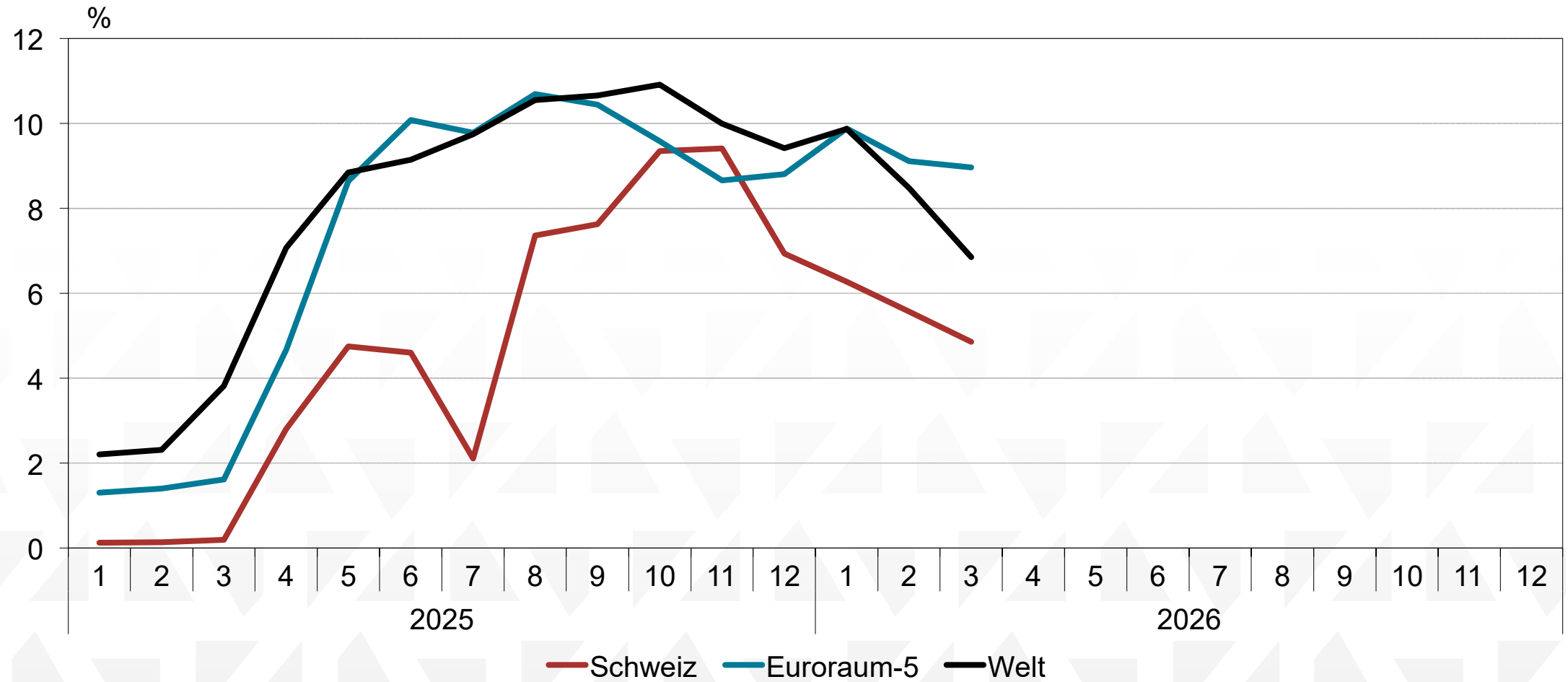
Quellen: ICE, KOF (18.03.2026)

# Ölpreis und Inflation in der für die Schweiz relevanten Weltwirtschaft **KOF**



Quellen: ICE, IMF, KOF (18.03.2026)

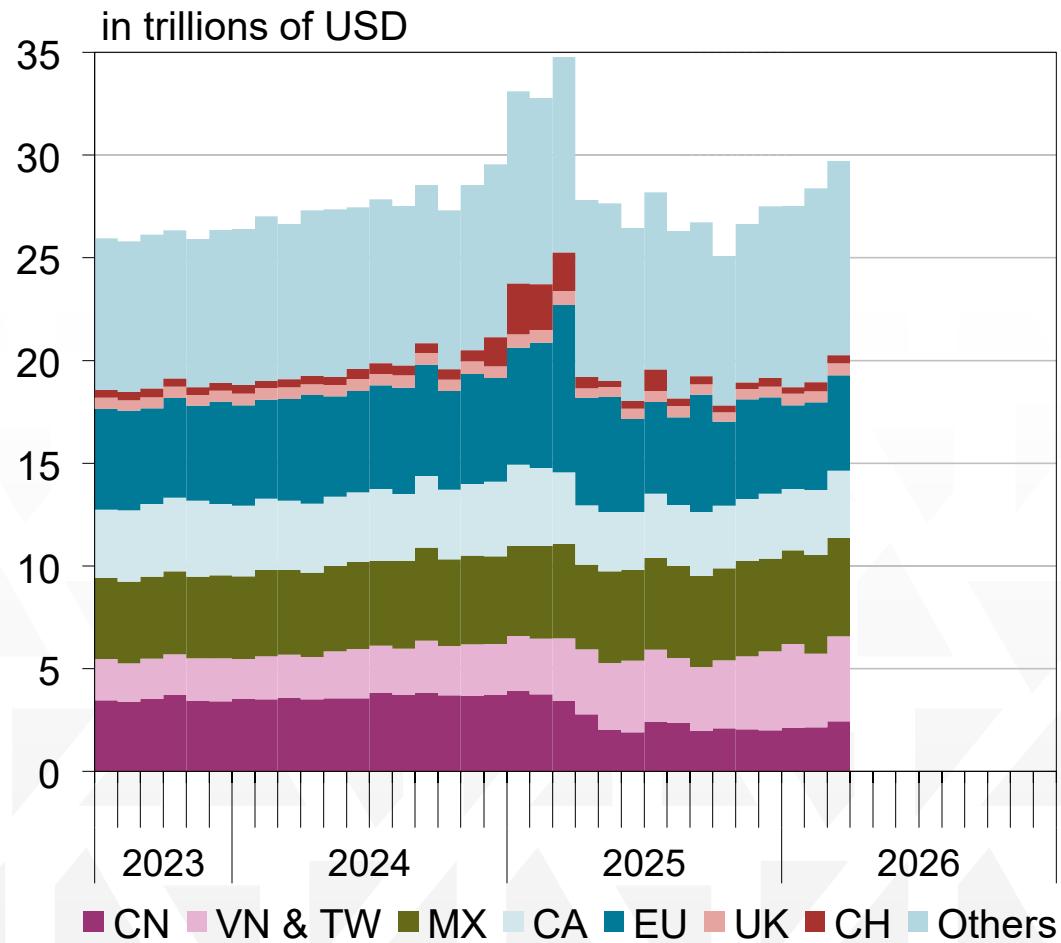
# Effektive US-Zollsätze für ausgewählte Länder



Quelle: BEA

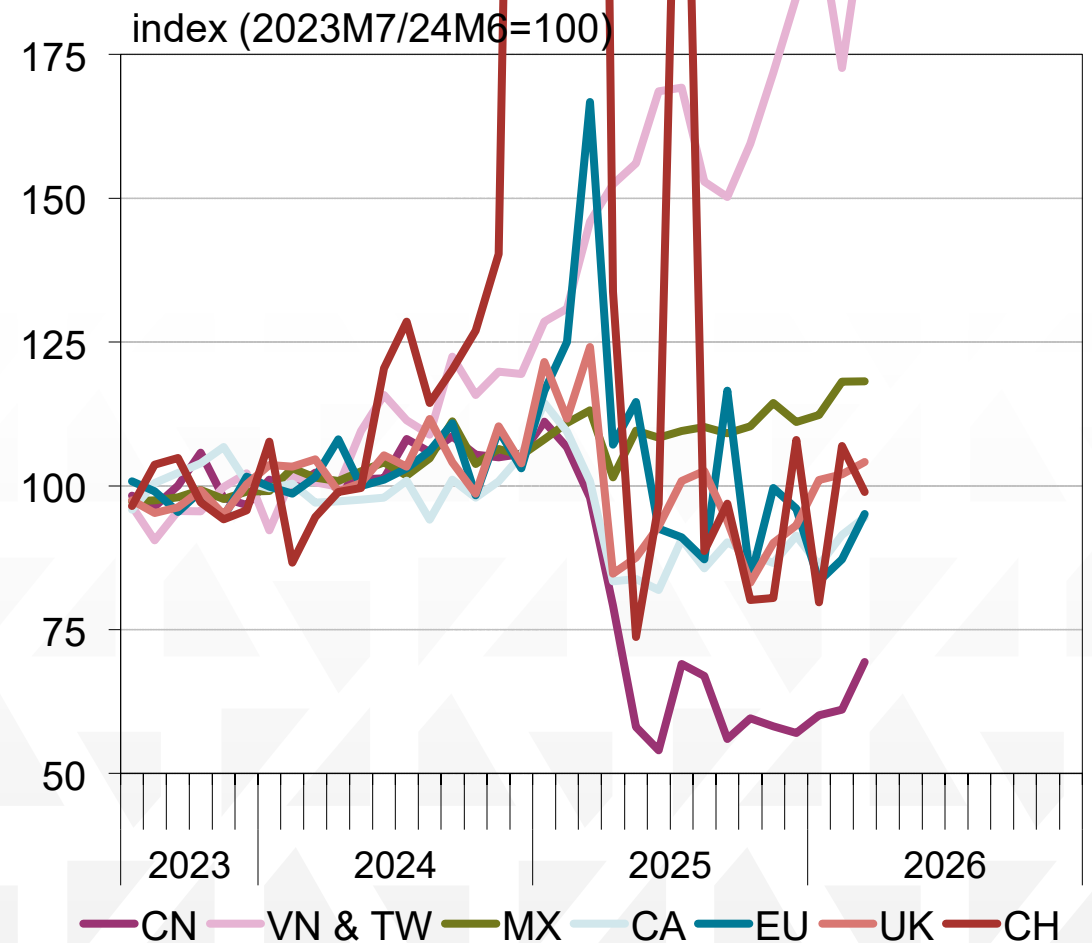
# US-Importe von Waren, nach Ländern und Regionen klassifiziert

## Höhe der US-Importe

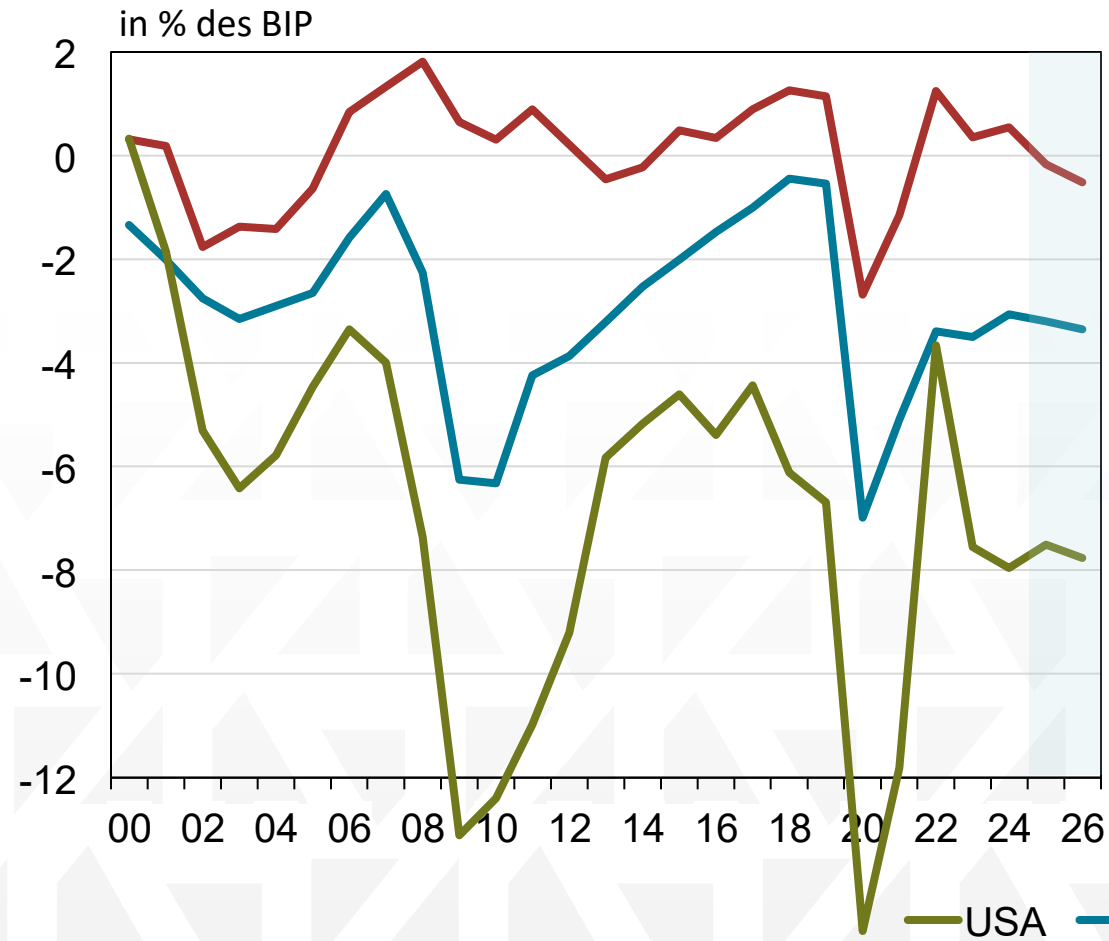


Quelle: US Census Bureau

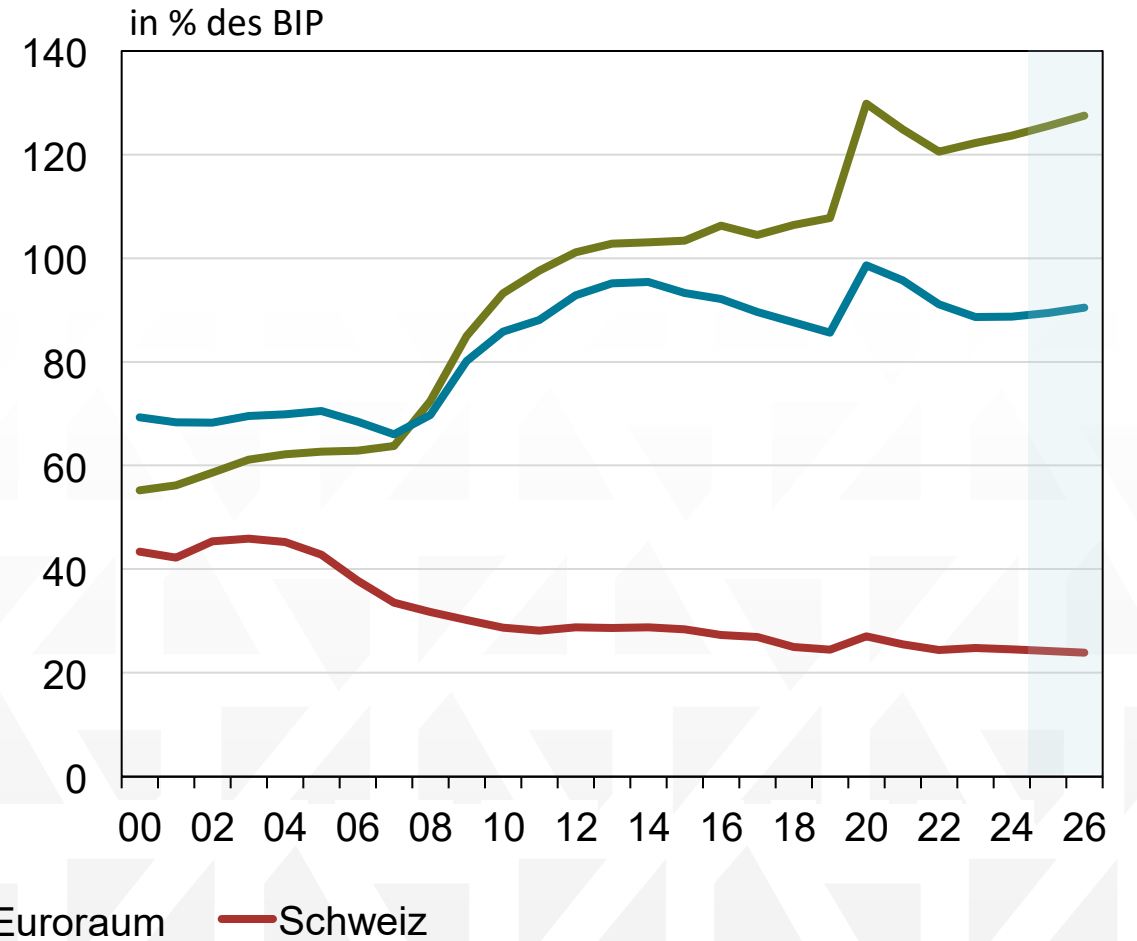
## Länderindizes der US-Importe



## Budget balance

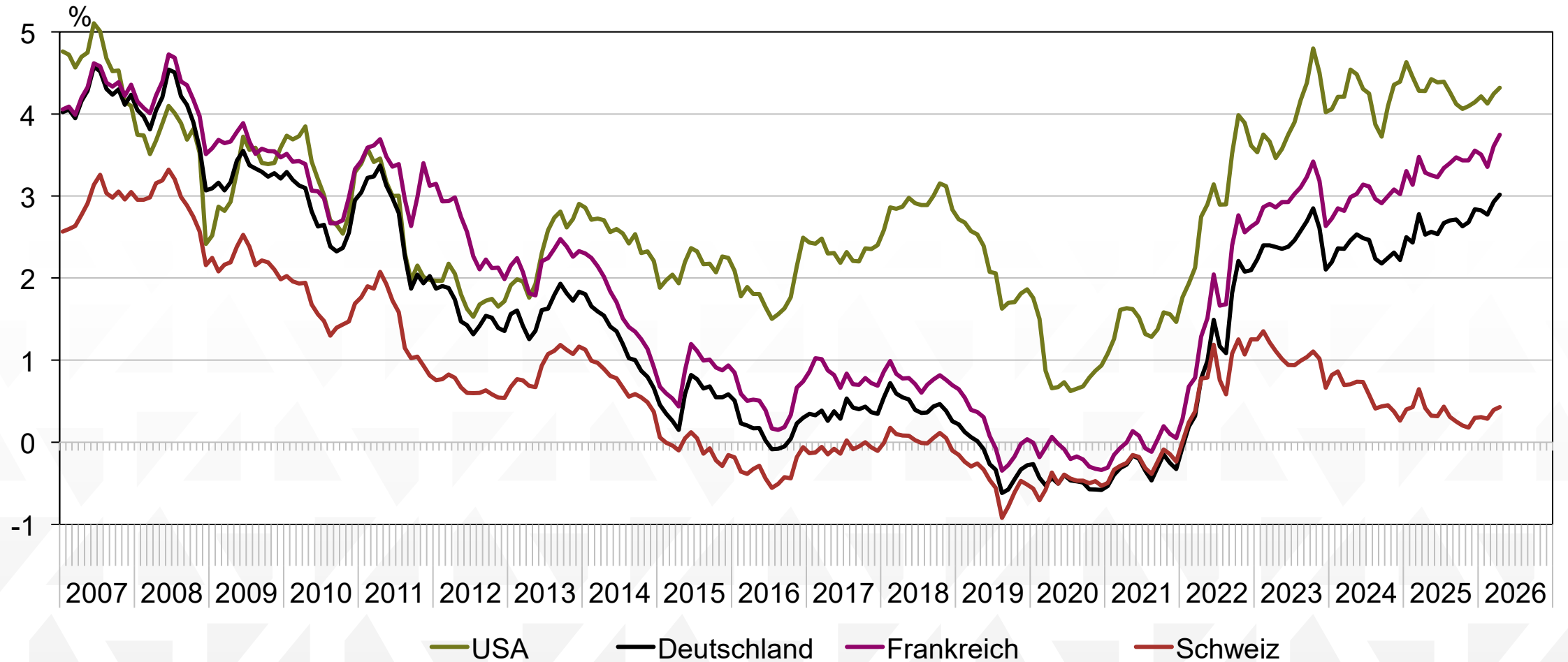


## Gross debt



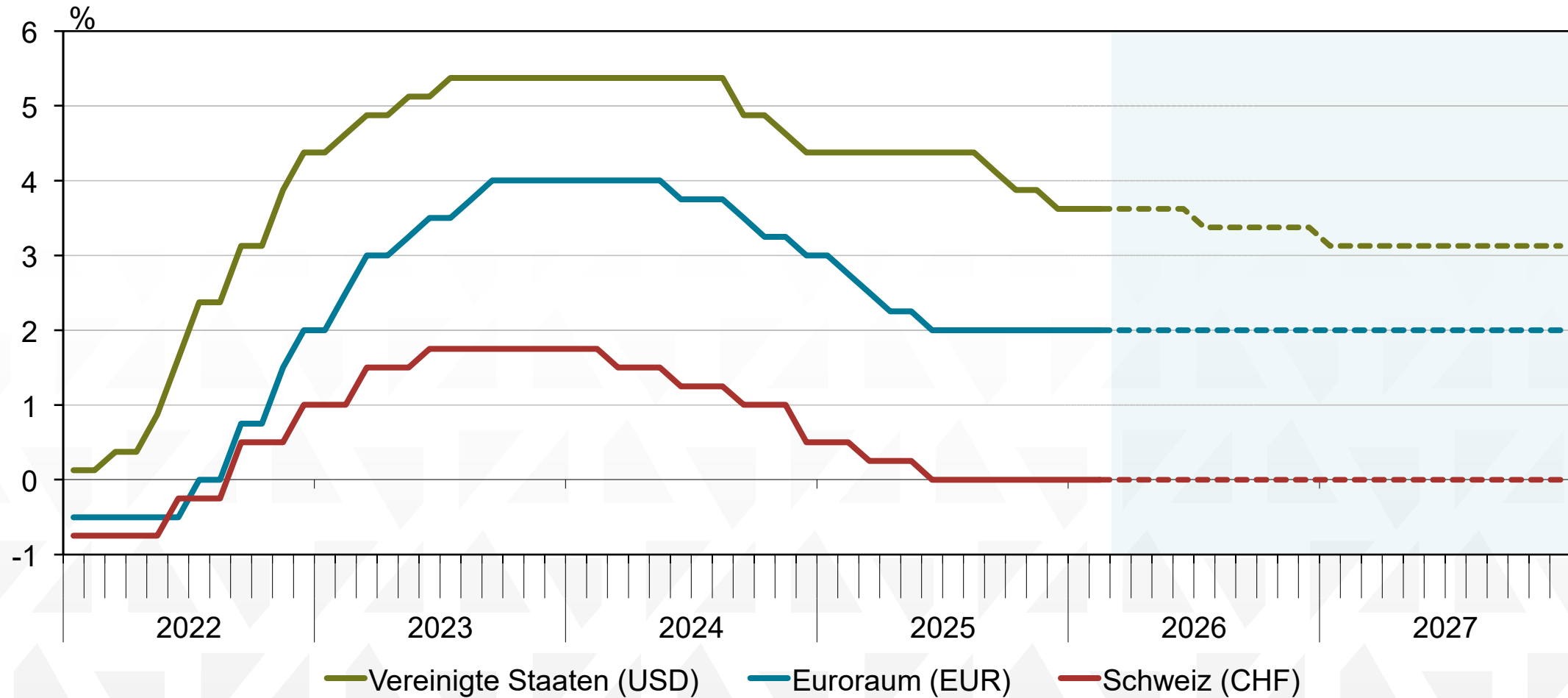
Sources: European Commission, EFV

# Renditen auf 10-jährige Staatsanleihen: Kapital ist wieder teuer – und risikosensitiv



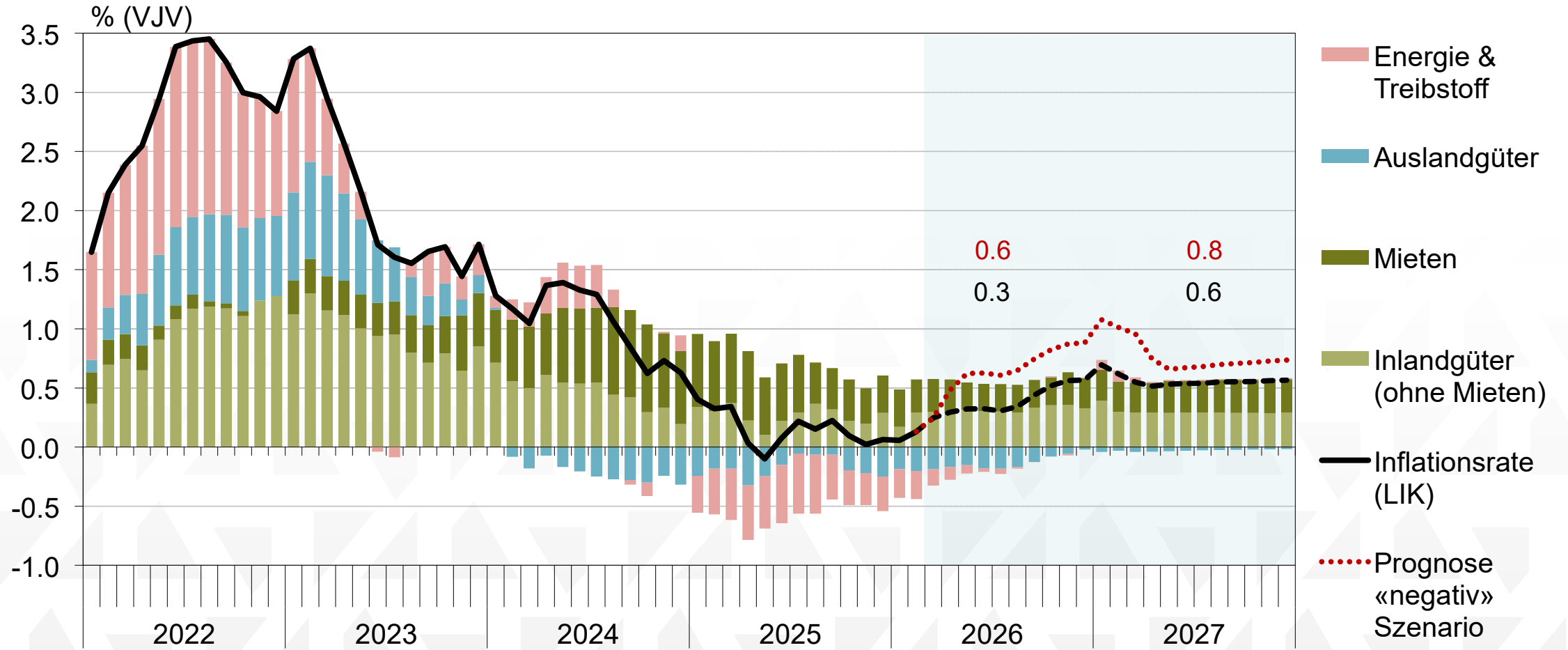
Quelle: Macrobond

# Leitzinsen in den USA, im Euroraum und in der Schweiz



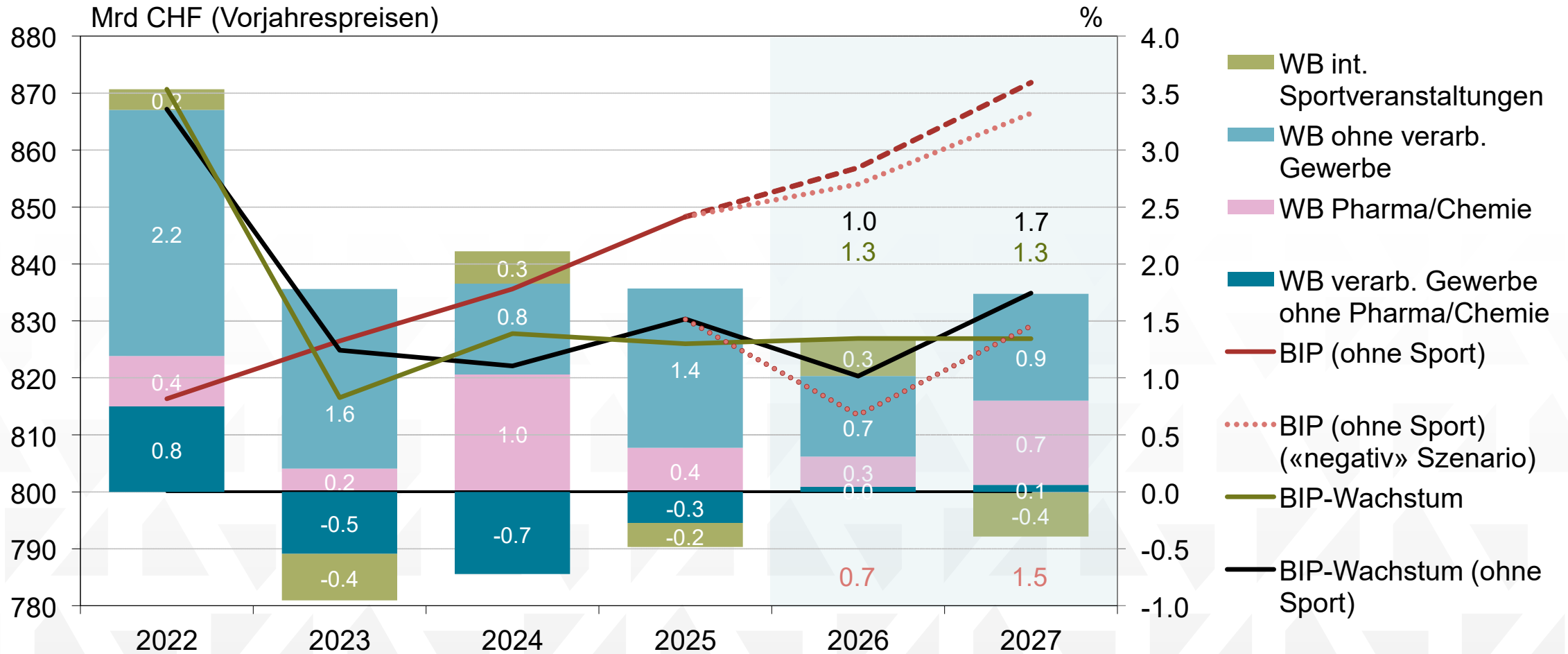
Quellen: Fed, ECB, SNB, KOF (18.03.2026)

# Inflation in der Schweiz



Quellen: BFS, KOF (18.03.2026)

# Das Schweizer BIP und produktionsseitige Wachstumsbeiträge



Quelle: Seco, KOF (18.03.2026)



**KOF Insights** bietet Ihnen Hintergründe, Einordnungen und aktuelle Analysen rund um die Schweizer Wirtschaft. **Viermal im Jahr online, einmal Print.** Und das immer am Puls der Wirtschaft.

## Für sachorientierte Entscheidungen zum Wohle der Schweiz

### Schweizerische Gesellschaft für Konjunkturforschung (SGK)

- Trägerverein des KOF Instituts
- Unternehmen, Verbände, Institutionen, Privatpersonen, ...
- Gegründet 1937.



<https://kof.ethz.ch/das-institut/sgk>

#### Für SGK-Mitglieder:

- ✓ Branchen-Konjunkturumfrage-Quartalsbericht
- ✓ Präsentation Quartals-Konjunkturprognose online
- ✓ Zugang zu KOF-Wirtschaftsforen
- ✓ Webinare zu aktuellen Themen
- ✓ SGK-Newsletter

#### Als SGK-Mitglied ...

- ❖ ... unterstützen Sie unabhängige Forschung.
- ❖ ... profitieren Sie von einem starken Netzwerk.
- ❖ ... sind Sie im Austausch mit der Wissenschaft.

Kontakt: Rebecca Benatti, [sgk@kof.ethz.ch](mailto:sgk@kof.ethz.ch) und Heiner Mikosch, [mikosch@kof.ethz.ch](mailto:mikosch@kof.ethz.ch).