

Informationsveranstaltung Weiterbildungen des Instituts für Financial Management





Unterlagen elektronisch abrufen

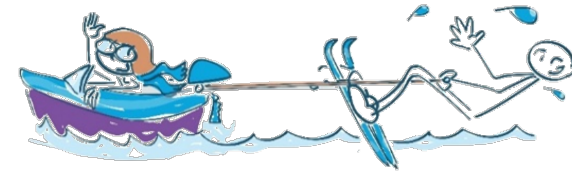
Link zu den Unterlagen
www.zhaw.ch/ifi/iva-unterlagen

Informationsveranstaltung

Weiterbildungen des Instituts für Financial Management

1. **Unsere Weiterbildungsphilosophie**
2. MAS in Corporate Finance
3. CAS in Corporate Finance und Financial Management
4. Nächste Schritte und Ihre Ansprechpartner

Unsere Weiterbildungsphilosophie



Solides
Theorie-
Fundament

Vertiefende
Praxisreferate

Anwendungs-
orientierter
Wissenstransfer

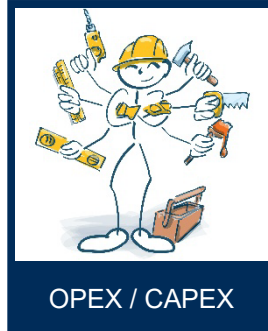
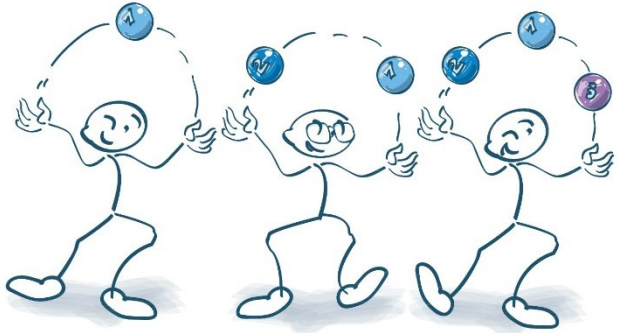


Informationsveranstaltung

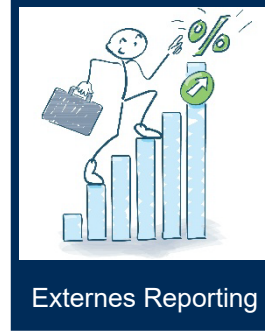
Weiterbildungen des Instituts für Financial Management

1. Unsere Weiterbildungsphilosophie
2. **MAS in Corporate Finance**
3. CAS in Corporate Finance und Financial Management
4. Nächste Schritte und Ihre Ansprechpartner

Die Komplexität der finanziellen Unternehmensführung



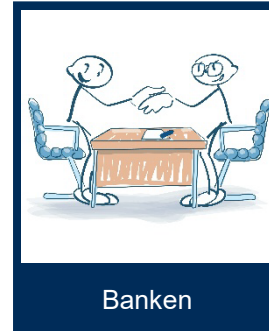
OPEX / CAPEX



Externes Reporting



Internes Reporting



Banken



Kapitalmarkt

Struktur des MAS Corporate Finance

Master of Advanced Studies (MAS)	MAS Corporate Finance Drei CAS + Masterarbeit	
Kernbereich (1 von 2 CAS)	CAS Corporate Finance and Mergers & Acquisitions (CAS CFMA)	CAS Corporate Finance & Sustainability (CAS CFS)
Vertiefungsbereich (2 CAS)	CAS Accounting & Controlling (CAS AC)	CAS Corporate Banking & Treasury (CAS CBT)
Master-Modul	Masterarbeit	

Modulare Struktur des MAS Corporate Finance

Stellen Sie sich Ihr Programm individuell zusammen: Neben dem Besuch einer der beiden CAS aus dem Kernbereich schreiben Sie sich entweder für die beiden CAS aus dem Vertiefungsbereich ein oder besuchen neben einem der CAS aus dem Kernbereich je einen CAS aus dem Vertiefungsbereich und dem Ergänzungsbereich. Die Reihenfolge kann beliebig gewählt werden. Abgeschlossen wird der Masterlehrgang mit dem Master-Modul (nach Besuch der drei CAS).

Master of Advanced Studies (MAS)	MAS Corporate Finance Drei CAS (mind. 45 ECTS-Credits) + Masterarbeit (15 ECTS-Credits)				
Kernbereich (1 <u>von</u> 2 CAS)	CAS Corporate Finance and Mergers & Acquisitions (CAS CFMA)		CAS Corporate Finance & Sustainability (CAS CFS)		
Vertiefungsbereich (1 <u>oder</u> 2 CAS)	CAS Accounting & Controlling (CAS AC)		CAS Corporate Banking & Treasury (CAS CBT)		
Ergänzungsbereich (<u>maximal</u> 1 CAS)	CAS AI Management & Strategy*	CAS Business Analysis and Methods*	CAS Business and Financial Management*	CAS Business Modeling and Transformation*	CAS Digitale Technologien und Innovation*
	CAS Finance*	CAS Human Capital & Leadership*	CAS Interne Revision und Good Governance*	CAS Payroll Expert*	CAS Real Estate Valuation & Marketing
Master-Modul	Masterarbeit			Ergänzungsmodul Corporate Finance*	

* Das Ergänzungsmodul Corporate Finance unterstützt ein erfolgreiches Verfassen der Masterarbeit. Studierende, welche drei 15 ECTS-CAS besuchen, nehmen je nach persönlichem Bedarf am Ergänzungsmodul Corporate Finance teil. Für Teilnehmende eines 12 ECTS-CAS aus dem Ergänzungsbereich ist das Ergänzungsmodul verpflichtend.

Informationsveranstaltung

Weiterbildungen des Instituts für Financial Management

1. Unsere Weiterbildungsphilosophie
2. MAS in Corporate Finance
3. **CAS in Corporate Finance und Financial Management**
4. Nächste Schritte und Ihre Ansprechpartner

Durchführung im Herbstsemester

CAS Corporate Finance and Mergers & Acquisitions

www.zhaw.ch/ifi/cas-cfma



CAS Corporate Finance and Mergers & Acquisitions

Wer

Dieser CAS ist für Sie geeignet, wenn Sie...

- im Finanzbereich eines Unternehmens tätig sind (z. B. Controlling, Corporate Finance, Treasury)
- in einer Bank, Beratung oder Corporate-Finance-Abteilung arbeiten
- M&A-Transaktionen besser verstehen und professionell begleiten möchten
- sich auf anspruchsvollere Aufgaben oder eine Führungsrolle im Finanzbereich vorbereiten möchte

Wie

Der CAS kombiniert wissenschaftliche Fundierung mit hoher Praxisorientierung:

- Praxisnahe Fallstudien und Gruppenarbeiten
- Interaktive Vorlesungen mit erfahrenen Dozierenden aus Wissenschaft und Praxis
- Anwendung von Financial Modeling an realistischen Beispielen

Was

Nach dem CAS können Sie ...

- Corporate-Finance-Entscheidungen fundiert analysieren
- Unternehmen strukturiert bewerten
- M&A-Transaktionen ganzheitlich verstehen
- Finanzmodelle für Investitionen und Bewertungen einsetzen

Wann und wo

- Herbstsemester
- i. d. R. Freitagnachmittag und Samstagvormittag
- Zürich beim Hauptbahnhof



Durchführung im Herbstsemester

CAS Corporate Finance & Sustainability

www.zhaw.ch/ifi/cas-cfs



CAS Corporate Finance & Sustainability

Wer

Dieser CAS ist für Sie geeignet, wenn Sie...

- im Finanzbereich tätig sind und Nachhaltigkeit stärker integrieren möchten
- in Controlling, Corporate Finance, Treasury oder Sustainability arbeiten
- bei Finanzinstituten, Beratungen oder im Investmentbereich tätig sind
- sich auf zukünftige Anforderungen an nachhaltige Finanzsteuerung vorbereiten wollen

Wie

Der CAS kombiniert wissenschaftliche Fundierung mit hoher Praxisorientierung:

- Praxisnahe Fallstudien und Gruppenarbeiten
- Interaktive Vorlesungen mit erfahrenen Dozierenden aus Wissenschaft und Praxis
- Anwendung von Financial Modeling an realistischen Beispielen

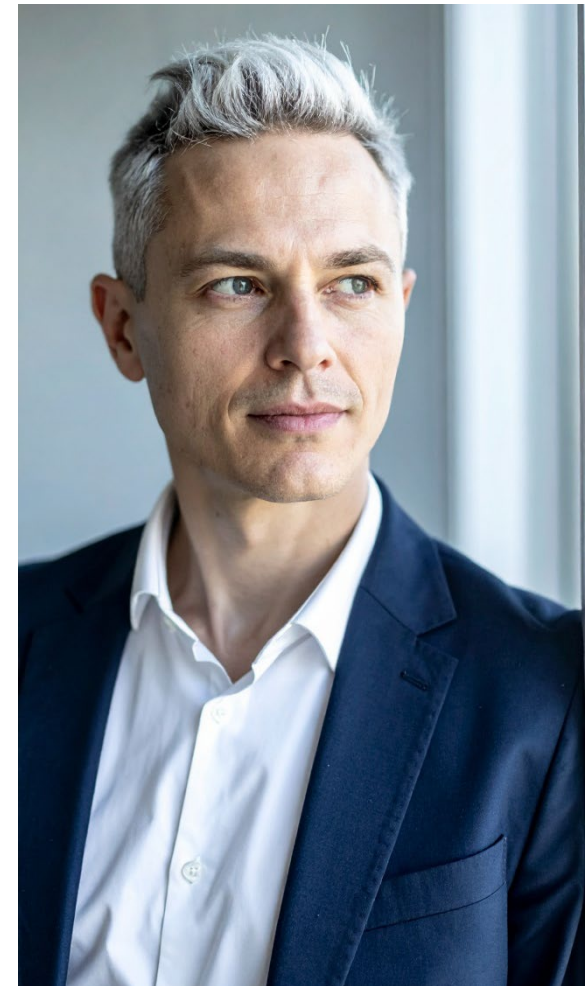
Was

Nach dem CAS können Sie ...

- Corporate-Finance-Entscheidungen fundiert analysieren
- Unternehmen unter ESG-Gesichtspunkten bewerten
- zentrale Konzepte der Sustainable Finance erklären
- Handlungsoptionen von Unternehmen in der (nachhaltigkeitsbezogenen) Finanzierung unterscheiden

Wann und wo

- Herbstsemester
- Modul 1: i. d. R. Freitagnachmittag und Samstagvormittag;
Modul 2: Blockveranstaltungen am Donnerstag und Freitag ganztägig
- Zürich beim Hauptbahnhof



Durchführung im Frühlingssemester

CAS Accounting und Controlling

www.zhaw.ch/ifi/cas-ac



CAS Accounting und Controlling

Wer

Dieser CAS ist ideal für Sie geeignet, wenn Sie...

- im Rechnungswesen oder Controlling tätig sind
- Verantwortung für Planung, Reporting oder Abschlüsse tragen
- im Finanzbereich fundiertere Analysen und Entscheidungsgrundlagen entwickeln möchten
- sich in Richtung Controlling oder Finance weiterentwickeln und betriebswirtschaftliche Zusammenhänge besser verstehen und steuern möchten

Wie

Der CAS kombiniert wissenschaftliche Fundierung mit hoher Praxisorientierung:

- Systematischer Vergleich und Diskussion verschiedener Accounting-Standards
- Aktuelle Anwendungsbeispiele aus der Praxis
- Aktuellste Erkenntnisse aus der finanziellen Unternehmenssteuerung

Was

Nach dem CAS können Sie ...

- Abschlüsse sicher interpretieren und fundierte Entscheidungen treffen
- Planung und Forecasting wirksam einsetzen
- Kostenstrukturen analysieren und steuern
- Aussagekräftige Reports und Kennzahlen für das Management aufbereiten und interpretieren

Wann und wo

- Frühlingssemester
- Freitagnachmittag und Samstagvormittag
- Zürich beim Hauptbahnhof, teilweise Online-Unterricht



Durchführung im Frühlingssemester

CAS Corporate Banking & Treasury

www.zhaw.ch/ifi/cas-cbt

Zürcher Hochschule
für Angewandte Wissenschaften

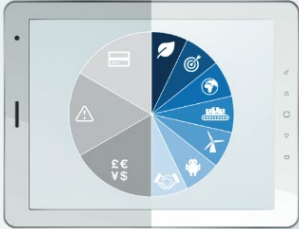
zhaw School of
Management and Law

EQUIS
seit 2023

AACSB
seit 2015

Corporate Banking & Treasury

Certificate of Advanced Studies (CAS)



Building Competence. Crossing Borders.

In Kooperation mit

sao Personnel
Certification
Swiss Association for Quality

CAS Corporate Banking & Treasury

Wer

Dieser CAS ist ideal für Sie geeignet, wenn Sie...

- im Treasury oder Finanzbereich eines Unternehmens tätig sind
- im Corporate Banking arbeiten und Firmenkunden betreuen
- Ihre Kenntnisse in Cash und Working Capital Management, Finanzierung und Trade Finance vertiefen möchten
- sich auf eine anspruchsvollere Rolle im Treasury oder Corporate Banking vorbereiten wollen

Wie

Der CAS kombiniert wissenschaftliche Fundierung mit hoher Praxisorientierung:

- Zahlreiche konkrete Anwendungsbeispiele und praxisnahe Fallstudien
- Interaktive Lehrveranstaltungen mit ausgewiesenen Expertinnen und Experten aus der Praxis

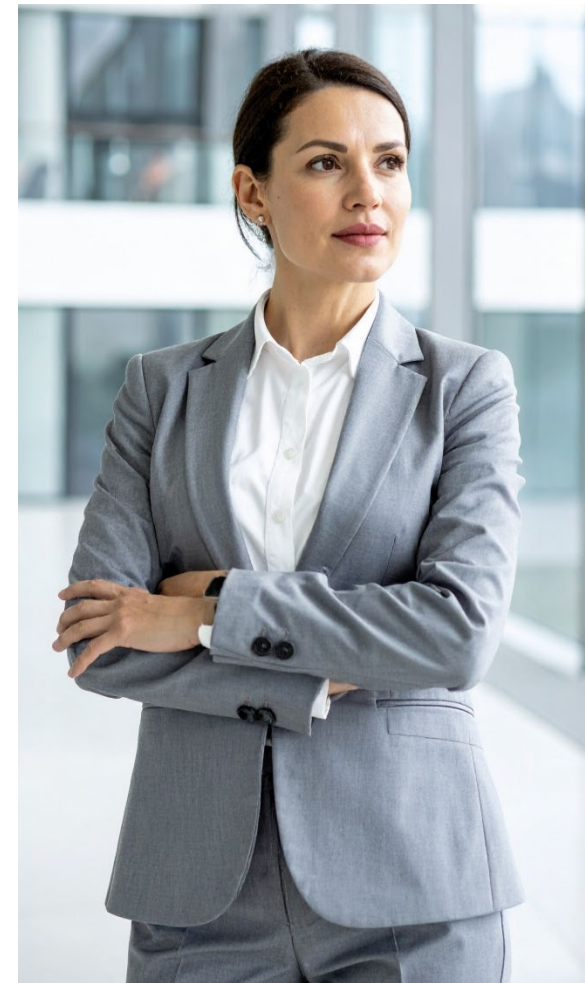
Was

Nach dem CAS können Sie ...

- Finanzrisiken erkennen und steuern
- Unternehmensstrategien analysieren
- Finanzierungen strukturieren und optimieren
- die Zusammenarbeit zwischen Bank und Treasury resp. Finanzbereich beurteilen
- Buzzwords wie Artificial Intelligence, Large Language Models oder Blockchain richtig einordnen

Wann und wo

- Frühlingssemester
- i. d. R. Freitagnachmittag und Samstagvormittag
- Zürich beim Hauptbahnhof



Durchführung im Herbstsemester

CAS Business and Financial Management

www.zhaw.ch/ifi/cas-bfm



CAS Business and Financial Management

Wer

Dieser CAS ist für Sie geeignet, wenn Sie...

- eine Führungsrolle oder Projektverantwortung haben und finanzielle Entscheidungen treffen
- nicht aus dem Finanzbereich kommen, aber finanzielle Zusammenhänge besser verstehen möchten
- Budgets verantworten oder Investitionen beurteilen müssen
- Ihre betriebswirtschaftliche Kompetenz gezielt ausbauen möchten

Wie

Der CAS kombiniert wissenschaftliche Fundierung mit hoher Praxisorientierung:

- Praxisnahe Business Cases mit Fokus auf Gesamtunternehmenssteuerung
- Verknüpfung von Finance mit Strategie, Führung und operativem Management
- Englischsprachiger Unterricht

Was

Nach dem CAS können Sie ...

- finanzielle und betriebswirtschaftliche Zusammenhänge ganzheitlich verstehen und einordnen
- Finanzabschlüsse analysieren und für fundierte Entscheidungen nutzen
- Investitionen, Projekte und Business Cases wirtschaftlich beurteilen
- Managemententscheidungen aus einer Business- und Finance-Perspektive treffen

Wann und wo

- Herbstsemester
- Freitag ganzer Tag (vor Ort) und Samstagvormittag (i. d. R. online)
- Zürich beim Hauptbahnhof



Durchführung im Herbstsemester

CAS Interne Revision und Good Governance

www.zhaw.ch/ifi/cas-irgg

The image shows the cover of a booklet titled "Interne Revision und Good Governance" (Internal Audit and Good Governance) issued by the School of Management and Law at ZHAW. The cover features the ZHAW logo in the top left and the school's name in the top right. The title is prominently displayed in a dark blue header. Below the title, it specifies "Certificate of Advanced Studies (CAS)". The central graphic depicts a magnifying glass with a wooden handle and a gold frame, focusing on a document with a ship's steering wheel, symbolizing the intersection of internal audit and governance. At the bottom, three accreditation logos are visible: AACSB ACCREDITED (Association to Advance Collegiate Schools of Business), EQUIS ACCREDITED (EFMD European Quality Improvement System), and ASSOCIATION OF AMBA ACCREDITED (Association of MBAs).

CAS Interne Revision und Good Governance

Wer

Dieser CAS ist für Sie geeignet, wenn Sie...

- in der Internen Revision, im Risk Management oder in der Compliance tätig sind
- Verantwortung für Governance-, Kontroll- oder Risikoprozesse tragen
- in der Finanzfunktion oder im Management tätig sind und Kontrollsysteme besser verstehen möchten
- sich im Bereich der Internen Revision und Good Governance weiter spezialisieren wollen

Wie

Der CAS kombiniert wissenschaftliche Fundierung mit hoher Praxisorientierung:

- Anwendung von Methoden und Tools der Internen Revision und Governance
- Expertinnen und Experten aus Praxis, Prüfung und Beratung (u.a. Prof. Dr. Flemming T. Ruud)
- Optimale Vorbereitung auf die CIA-Prüfung

Was

Nach dem CAS können Sie ...

- Governance-, Risiko- und Kontrollsysteme (IKS) verstehen, beurteilen und weiter entwickeln
- interne Revisionen planen, durchführen und deren Ergebnisse adressatengerecht kommunizieren
- regulatorische Anforderungen und Best Practices im Bereich Good Governance anwenden

Wann und wo

- Herbstsemester
- Freitag ganzer Tag (vor Ort) und Samstagvormittag (i. d. R. online)
- Vereinzelt an anderen Wochentagen
- Zürich beim Hauptbahnhof



Durchführung im Frühlingssemester

CAS Payroll Expert

www.zhaw.ch/ifi/cas-payroll-expert

Zürcher Hochschule
für Angewandte Wissenschaften

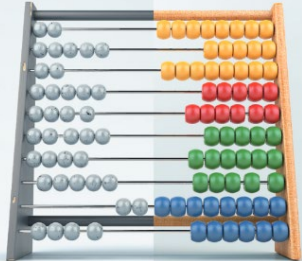
zhaw School of
Management and Law

EQUIS
seit 2023

AACSB
seit 2015

Payroll Expert

Certificate of Advanced Studies (CAS)



Building Competence. Crossing Borders.

CAS Payroll Expert

Wer

Dieser CAS ist für Sie geeignet, wenn Sie...

- im Payroll-, HR- oder Personaladministrationsbereich tätig sind
- Verantwortung für Lohnabrechnungen und Sozialversicherungen tragen
- mit arbeits-, steuer- und sozialversicherungsrechtlichen Fragestellungen zu tun haben
- Ihre Fachkenntnisse im Payroll-Bereich vertiefen und professionalisieren möchten

Wie

Der CAS kombiniert wissenschaftliche Fundierung mit hoher Praxisorientierung:

- Interaktive Vorlesungen mit einigen der schweizweit bekanntesten Expertinnen und Experten aus HR, Payroll und Recht
- Bearbeitung konkreter Fragestellungen und Spezialfälle

Was

Nach dem CAS können Sie ...

- Lohnabrechnungen korrekt und effizient erstellen sowie komplexe Fälle sicher beurteilen
- sozialversicherungs- und steuerrechtliche Fragestellungen fundiert einordnen und anwenden
- rechtliche Anforderungen im Payroll-Bereich sicher umsetzen
- Payroll-Prozesse analysieren und optimieren

Wann und wo

- Frühlingssemester
- Mittwoch oder Freitag (jeweils ganzer Tag vor Ort oder online)
- ZHAW Campus Winterthur



Informationsveranstaltung

Weiterbildungen des Instituts für Financial Management

1. Unsere Weiterbildungsphilosophie
2. MAS in Corporate Finance
3. CAS in Corporate Finance und Financial Management
4. **Nächste Schritte und Ihre Ansprechpartner**

Nächste Schritte



Entscheid für eine Weiterbildung an der ZHAW

Zusammenstellung Ihres Programms (MAS)
resp. Wahl des zu besuchenden CAS

Klärung der Finanzierung sowie der Arbeits-
und Studienzeit mit Arbeitgeber

Anmeldung über ZHAW-Website

Zulassungsgespräch mit Studienleitung

Nächste Schritte

Entscheid für eine Weiterbildung an der ZHAW

Zusammenstellung Ihres Programms (MAS)
resp. Wahl des zu besuchenden CAS

Klärung der Finanzierung sowie der Arbeits-
und Studienzeit mit Arbeitgeber

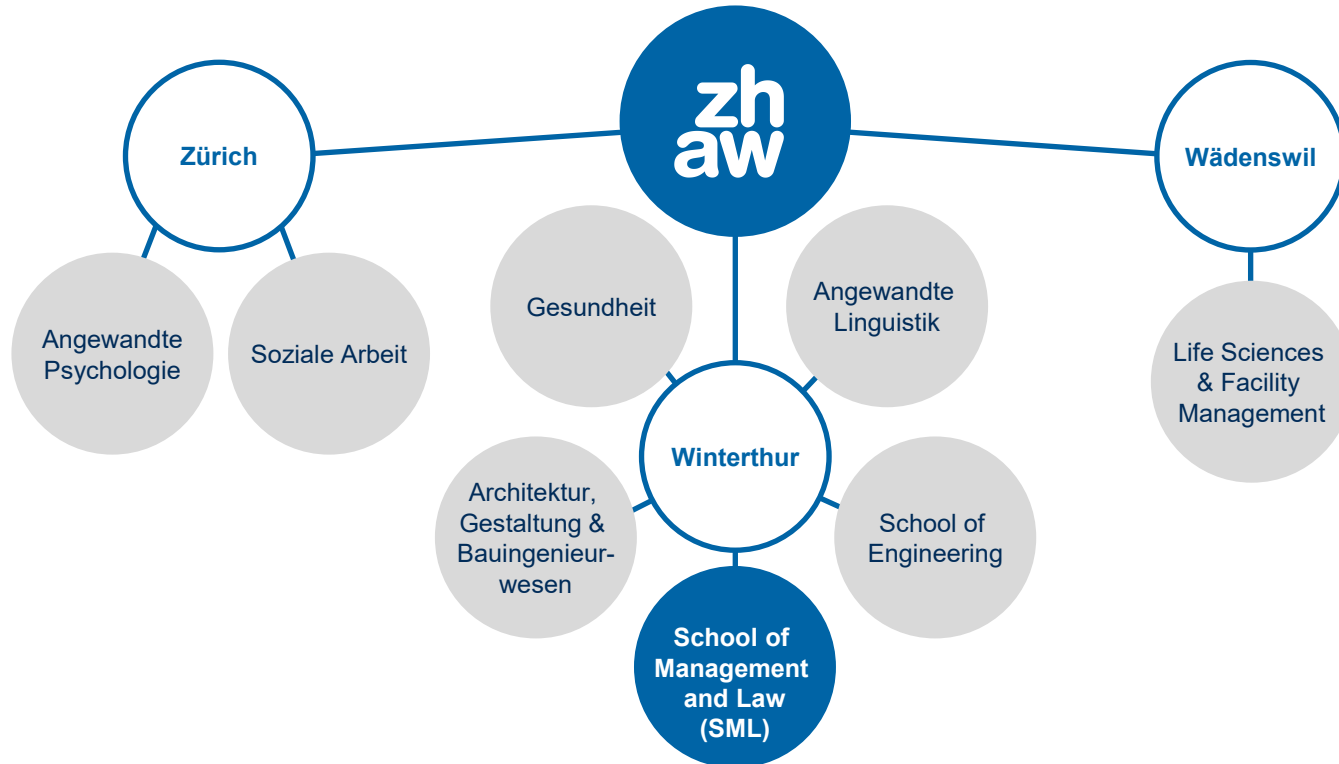
Anmeldung über ZHAW-Website

Zulassungsgespräch mit Studienleitung

**Informelles
Zulassungsgespräch**



ZHAW Zürcher Hochschule für Angewandte Wissenschaften



ZHAW – die Abteilung Banking, Finance, Insurance

Unsere Abteilung auf Youtube:
<https://www.youtube.com/watch?v=Y50iTMkS98c>



Institut für Financial Management

Das Institut für Financial Management auf Youtube:
https://youtu.be/10Y5_De6Qic



Wir beraten Sie gerne persönlich

MAS Corporate Finance CAS Corporate Banking & Treasury



Andreas Schweizer, lic. oec. publ.
Tel. +41 (0)58 934 78 94
andreas.schweizer@zhaw.ch

Programm Managerin



Nataša Bartolin
Tel. +41 (0)58 934 46 04
natasa.bartolin@zhaw.ch

Programm Managerin



Nicole Schlagenhauff
Tel. +41 (0)58 934 72 78
nicole.schlagenhauff@zhaw.ch

Weitere Informationen www.zhaw.ch/ifi

Wir beraten Sie gerne persönlich

CAS Corporate Finance and M&A CAS Corporate Finance & Sustainability



Prof. Dr. Beat Affolter
Tel. +41 (0)58 934 45 98
beat.affolter@zhaw.ch

CAS Accounting & Controlling



Dieter Meyer, lic. rer. pol.
Tel. +41 (0)58 934 71 05
dieter.meyer@zhaw.ch

CAS Business and Financial Management



Nicole Jordan, lic. oec. publ.
Tel. +41 (0)58 934 77 09
nicole.jordan@zhaw.ch

CAS Payroll Expert



Oliver Vögele, Diplom-Ökonom
Tel. +41 (0)58 934 69 42
oliver.voegele@zhaw.ch

Weitere Informationen www.zhaw.ch/ifi

Wir freuen uns auf Sie!

