

# Mindful Leadership und Solidarität: Potenziale und Herausforderungen in der Wirtschaftspraxis

---

**Reyk Albrecht**

**Digitalität und Solidarität in der Arbeitswelt**

**24. Januar 2025 - Paulusakademie Zürich**

# Mindful Leadership und Solidarität: Potenziale und Herausforderungen in der Wirtschaftspraxis

---

## Gliederung

- ⊙ Mindful Leadership und Solidarität als zwei Seiten einer Medaille?
- ⊙ Solidarität und Mindful Leadership als falsche Freunde?
- ⊙ Ein holistisches Modell des Mindful Leaderships
- ⊙ Fazit und Ausblick: Potenziale und Herausforderungen in der Wirtschaftspraxis

# Mindful Leadership und Solidarität als zwei Seiten einer Medaille?

## Mindful Leadership und Solidarität als zwei Seiten einer Medaille?

---



"What is a 'mindful leader'? A mindful leader is someone who embodies leadership presence by cultivating focus, clarity, creativity and compassion in the service of others. " (Janice Maturano 2013)

"If we as leaders are mindful, we will better know what really matters to our people. We are more present, attentive, and curious. It is not always easy, but I know the difference between being present with my people and when I am not. I only have impact when I am." (Arne Sorenson 2018)

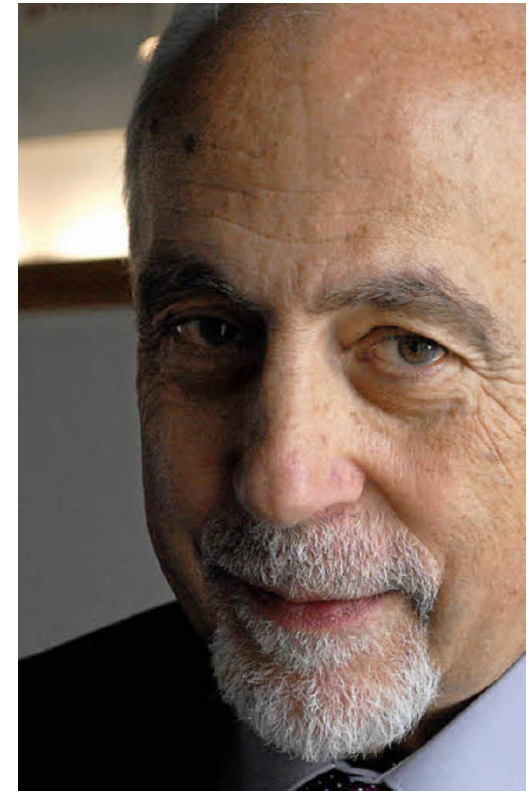


## Gliederung

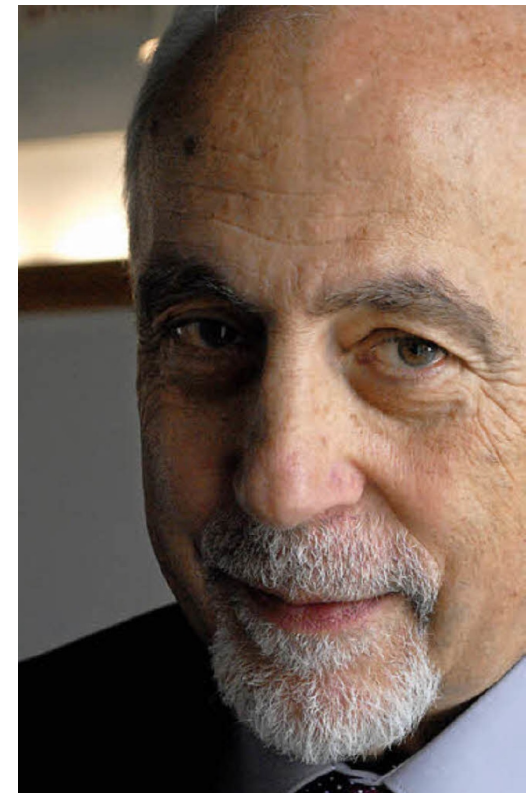
- ⊙ Mindful Leadership und Solidarität als zwei Seiten einer Medaille?
- ⊙ **Solidarität und Mindful Leadership als falsche Freunde?**
- ⊙ Ein holistisches Modell des Mindful Leaderships
- ⊙ Fazit und Ausblick: Potenziale und Herausforderungen in der Wirtschaftspraxis

# Solidarität und Mindful Leadership als falsche Freunde?

„In einen Fall geht es darum, daß Solidarität in der Verfolgung eines gemeinsamen Ziels realisiert wird. Solidarität basiert hier auf einem freiwilligen Zusammenschluß, der im Blick auf einen gemeinsamen Wert oder ein gemeinsam verfolgtes Ziel erfolgt: Solidarität ist Kennzeichen eines Bündnisses, in welchem die Parole „einer für alle, und alle für einen" gilt und worin vom Einzelnen eine Unterordnung unter das Gruppeninteresse und ein Engagement für dieses erwartet wird.“ (Emil Angehrn 2001)

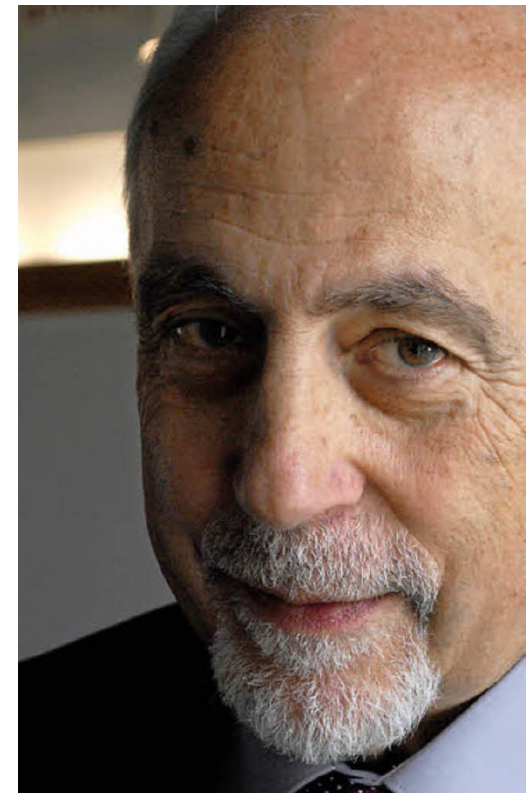


"Die andere Form der Solidarität ist nicht über ein gemeinsam verfolgtes Ziel, sondern durch erlebte Verbundenheit - in Erlebnissen des Zusammengehörens, der gemeinsamen Werte, einer gemeinsamen Herkunft, affektiver Beziehungen - konstituiert. Sie meint ein Interessiertsein füreinander, eine Anteilnahme am Wohl der anderen."  
(Emil Angehrn 2001)





"Solidarität ist dasjenige, was soziale Einheit stiftet und nicht auf die Interessen der einzelnen reduzierbar ist; vielmehr steht sie für jene Einheit, die dem Handeln der einzelnen als sozialem Handeln zugrunde liegen muß, die für das moralische Handeln als Motivationsbasis verlangt ist. Sie bezeichnet den „sozialen Kitt“, dessen die Institutionen vom Rechtssystem bis zum Sozialstaat bedürfen, den diese aber nicht aus sich heraus erzeugen können." (Emil Angehrn 2001)



## Untergräbt die Kultivierung der Achtsamkeit wichtige Grundlagen solidarischen Handelns?



„Ich sehe es als individuelle Strategie einer Elite, noch erfolgreicher durchs Leben zu gehen. Gerade im Kontext von Unternehmen ist zu vermuten, dass Achtsamkeit ein zerstörerisches System stützt.“ (Hartmut Rosa 2016)

„Ja, die Achtsamkeitsprogramme individualisieren den Stress am Arbeitsplatz. Die systemischen Ursachen werden nicht untersucht. Damit nehmen sie die Unternehmensleitung im Grunde genommen aus der Verantwortung für die oftmals toxischen Bedingungen am Arbeitsplatz heraus.“ (Ronald Purser 2023)



Gefährdet Solidarität wichtige Aspekte des Mindful Leadership?

---

- ⊙ Konflikt zwischen Solidarität und bewusstem moralischem Verhalten
- ⊙ Gefahr der Gruppendynamik
- ⊙ Abschwächung individueller Verantwortung

## Gliederung

- ⊙ Mindful Leadership und Solidarität als zwei Seiten einer Medaille?
- ⊙ Solidarität und Mindful Leadership als falsche Freunde?
- ⊙ **Ein holistisches Modell des Mindful Leaderships**
- ⊙ Fazit und Ausblick: Potenziale und Herausforderungen in der Wirtschaftspraxis

# Ein holistisches Modell des Mindful Leaderships

„Achtsamkeit beinhaltet, auf eine bestimmte Weise aufmerksam zu sein: bewusst, im gegenwärtigen Augenblick und ohne zu urteilen.“  
(Jon Kabat-Zinn 2010)

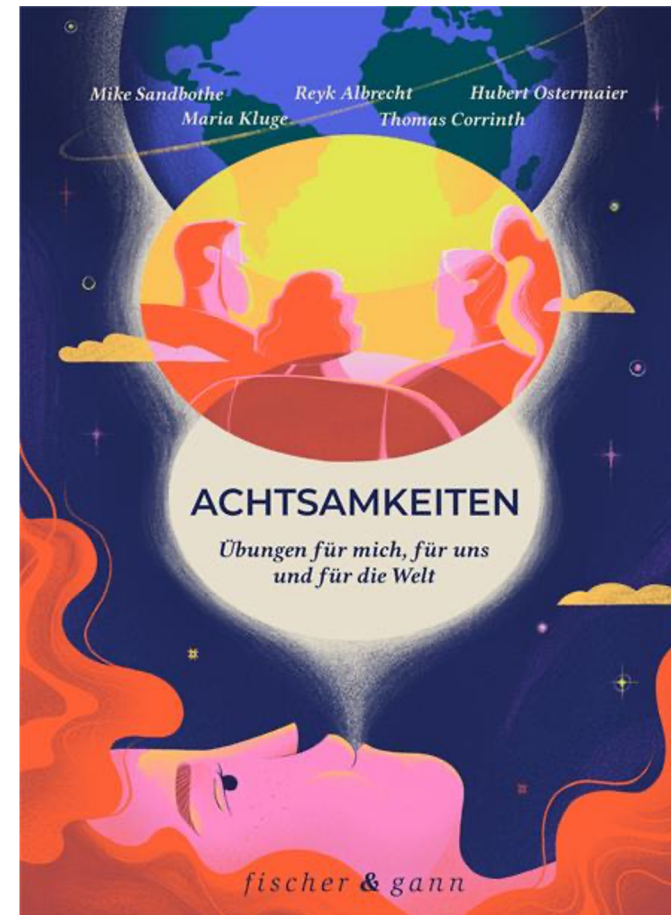
Achtsamkeit als "Moment to moment non-judgemental awareness"



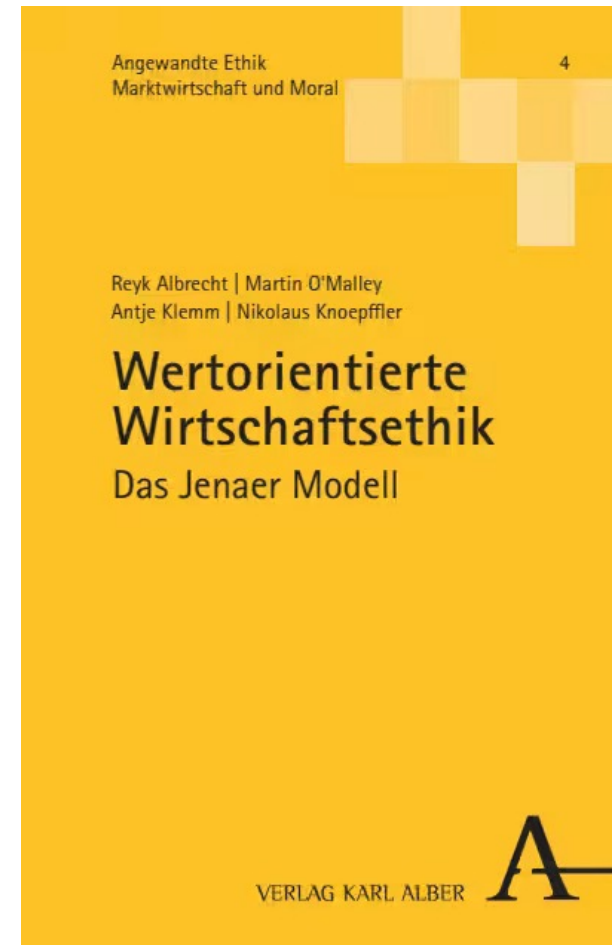
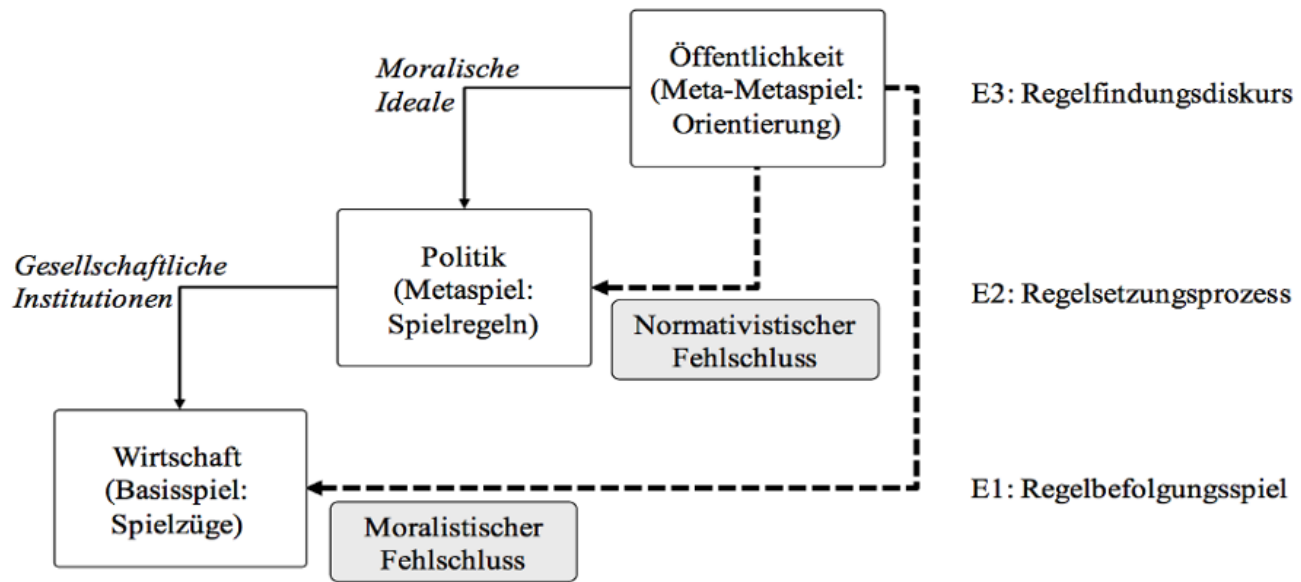
⊙ Achtsamkeit als Mindfulness

**UND**

⊙ Achtsamkeit als Heartfulness



# Ein holistisches Modell des Mindful Leadership



Ordnungsethische Grundlagen (Abbildung entnommen aus Pies 2022, 241)



# Mindful Leadership und Solidarität: Potenziale und Herausforderungen in der Wirtschaftspraxis

---

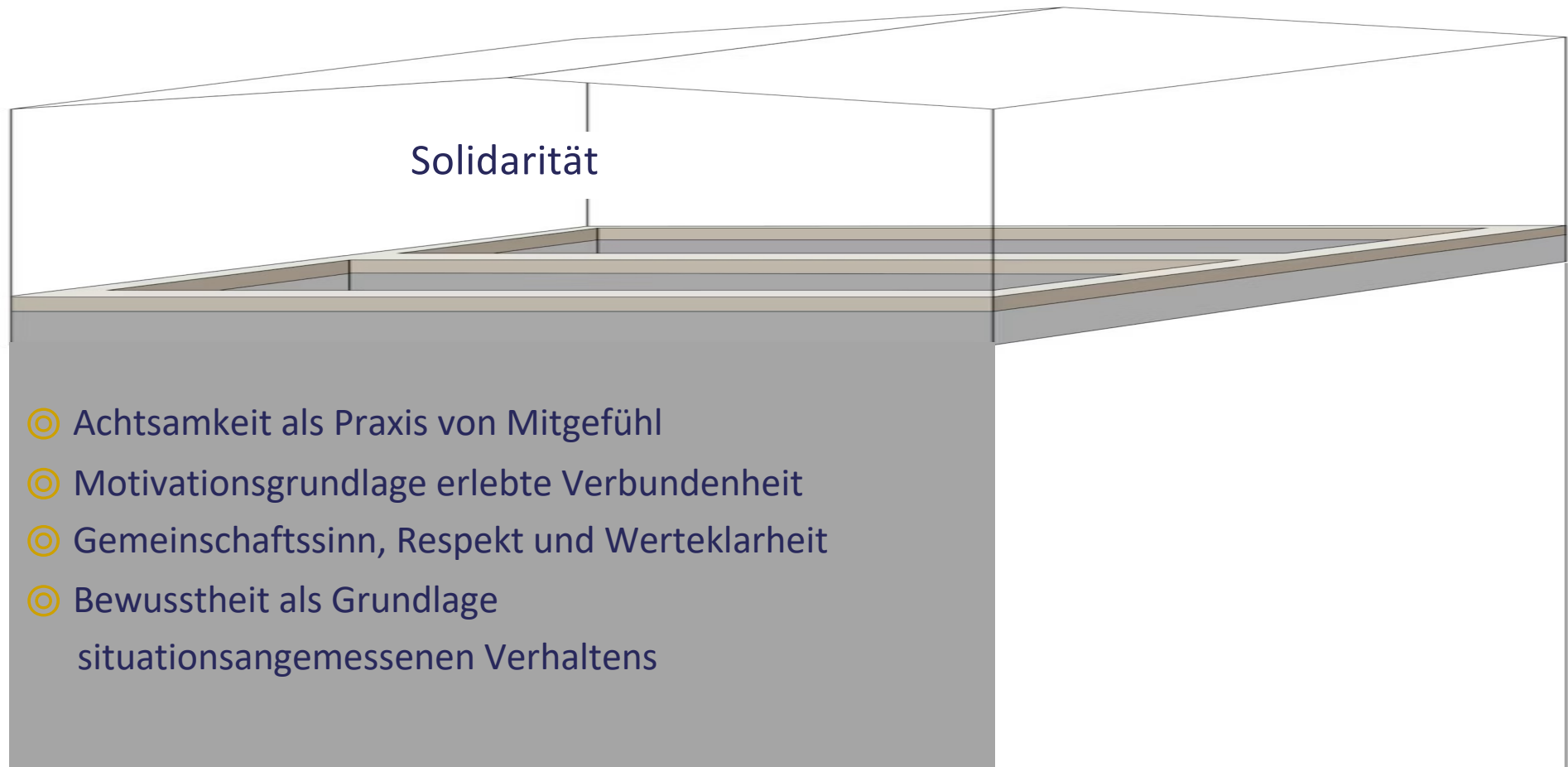
## Gliederung

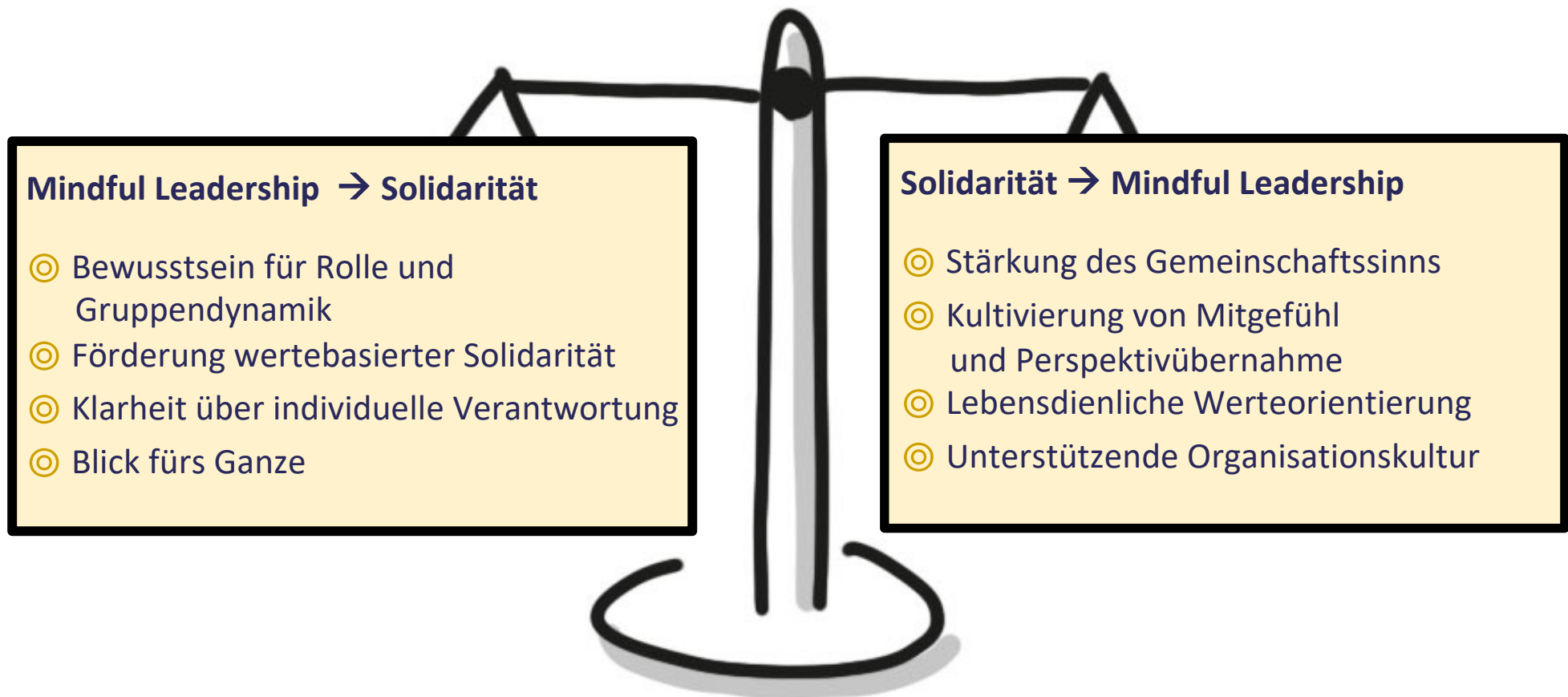
- ⊙ Mindful Leadership und Solidarität als zwei Seiten einer Medaille?
- ⊙ Solidarität und Mindful Leadership als falsche Freunde?
- ⊙ Ein holistisches Modell des Mindful Leaderships
- ⊙ **Fazit und Ausblick: Potenziale und Herausforderungen in der Wirtschaftspraxis**

# Fazit und Ausblick: Potenziale und Herausforderungen in der Wirtschaftspraxis



“[...] Solidarität ist Kennzeichen eines Bündnisses, in welchem die Parole „einer für alle, und alle für einen“ gilt [...] Solidarität [...] meint ein Interessiertsein füreinander, eine Anteilnahme am Wohl der anderen.“ (Emil Angehrn 2001)





# Solidarität und holistisches Mindful Leadership als „Dream-Team“ für die digitale Arbeitswelt?



**Reyk Albrecht**

- ⊙ **Zertifizierter Trainer** u.a. für Mindfulness-Based Stress Reduction (**MBSR**) sowie für weitere Trainingsformate.
- ⊙ **Trainer:innenausbilder**

## Social Body Scan: Achtsamkeit und Solidarität im Mindful Leadership

Der Workshop stellt den Social Body Scan als eine Methode des Mindful Leaderships vor. Durch diesen wird insbesondere die soziale Achtsamkeit kultiviert. Mit Hilfe der Methode wird zum einen das Potential sozialer Achtsamkeit für die Solidarität praktisch erkundet und zum anderen mit Hilfe der Übung ein Austausch über das Zusammenspiel von Achtsamkeit, Solidarität und Führung initiiert.

# Herzlichen Dank!

## Fragen und Austausch

---