



# Installation von ArcGIS Desktop

Version: 3.0  
Letzte Aktualisierung: 07.04.2020  
Kürzel: rata  
Kontakt: info.geoinformatik@zhaw.ch

## Allgemeines

ArcGIS for Desktop wird aktuell durch ArcGIS Pro ersetzt. Wer aber trotzdem noch mit ArcMap arbeiten möchte kann diese Software mit der vorliegenden Anleitung installieren. Wer direkt auf ArcGIS Pro installieren möchte, findet [auf unserer Homepage](#) die entsprechende Installationsanleitung.

Der Bezug der Lizenzen erfolgt nach der Installation via den ZHAW Lizenz Server, **wofür man sich entweder im ZHAW Netz befinden oder mit VPN arbeiten muss.**

## Installation ArcGIS Desktop

### Schritt 1: Systemvoraussetzungen überprüfen

Überprüfen Sie die Systemvoraussetzungen und aktualisieren Sie wenn nötig notwendige Software (z.B. Servicepacks): <http://desktop.arcgis.com/en/arcmap/latest/get-started/setup/arcgis-desktop-system-requirements.htm>

### Schritt 2: Download und Installation

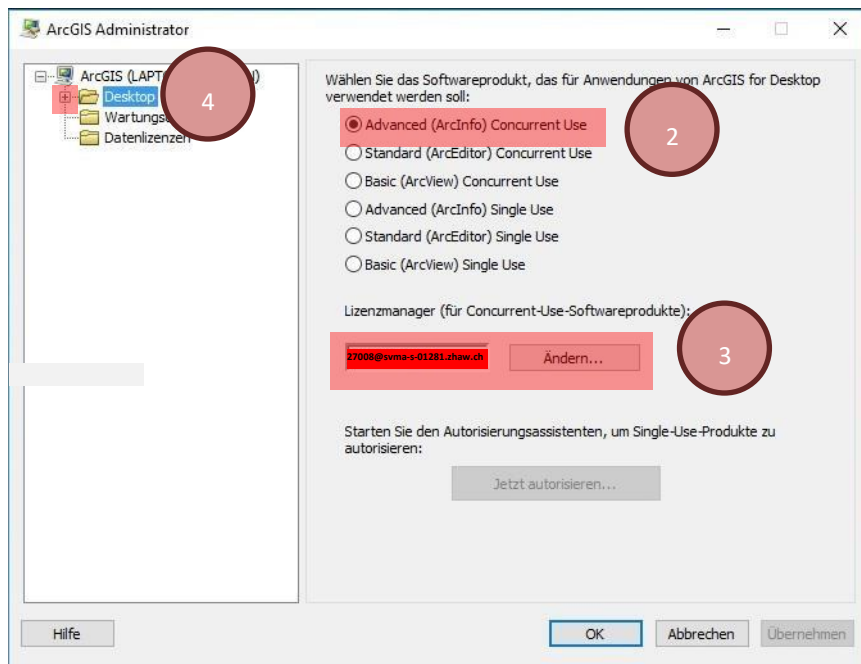
Alle drei Komponenten der Software sind unter folgendem Link aufzufinden:  
<https://webgis.lsfm.zhaw.ch/Support/Software/ArcGISDesktop/> Laden sie alle drei Files runter und installieren Sie die Komponenten in folgender Reihenfolge mittels Doppelklick auf das entsprechende File und befolgend der Installationsanweisungen:

1. ArcGIS Desktop
2. Background Geoprocessing
3. Data Interoperability Tools

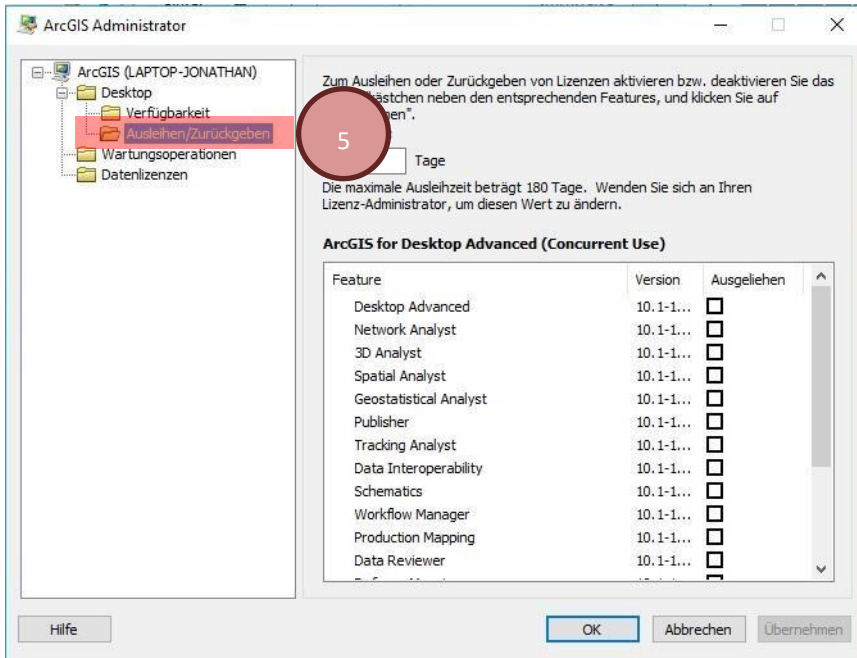
### Schritt 3: Lizenz via Lizenzserver beziehen

Nach der Installation muss die Lizenz bezogen werden. **Für diesen Schritt muss man sich im ZHAW Netzwerk befinden oder mit VPN arbeiten.**

1. ArcGIS Administrator starten (Programme > ArcGIS > ArcGIS Administrator)
2. «Advanced (ArcInfo) Concurrent Use» auswählen
3. Lizenzmanager ändern auf **27008@svma-s-01281.zhaw.ch**
4. Auf das **+** bei Desktop klicken

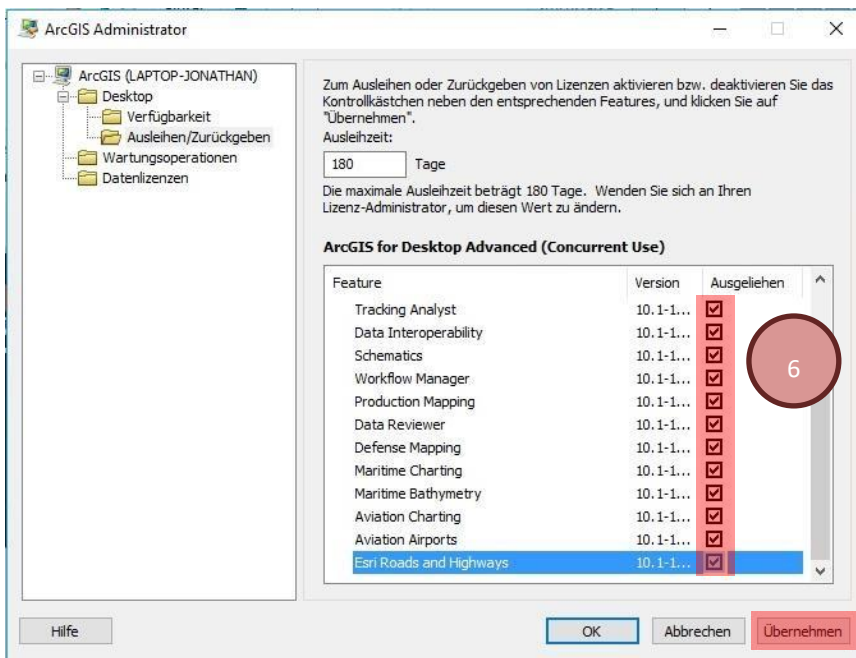


5. Auf Ausleihen/Zurückgeben klicken

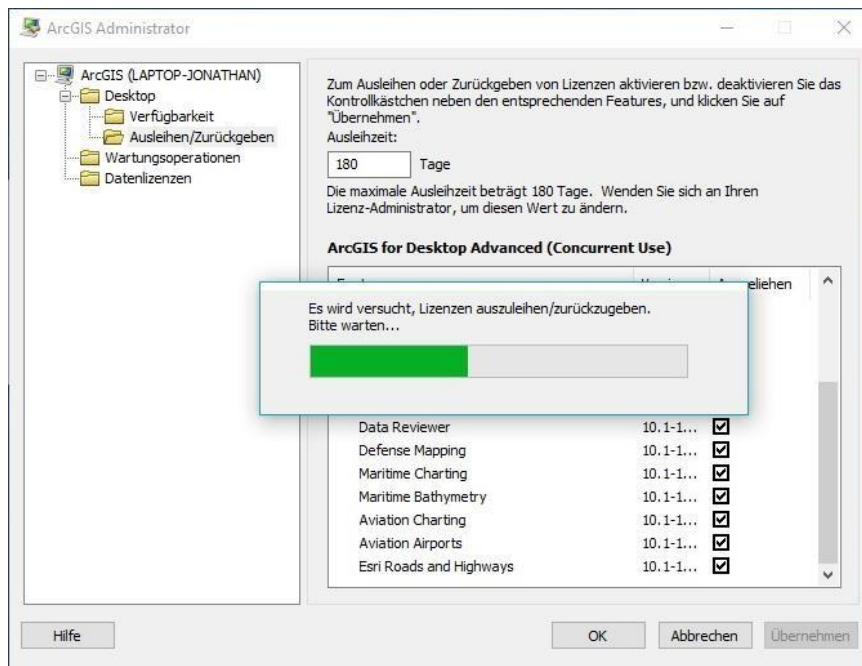


6. Alle Lizenzen auswählen (Häkchen unter «Ausgeliehen» setzen)

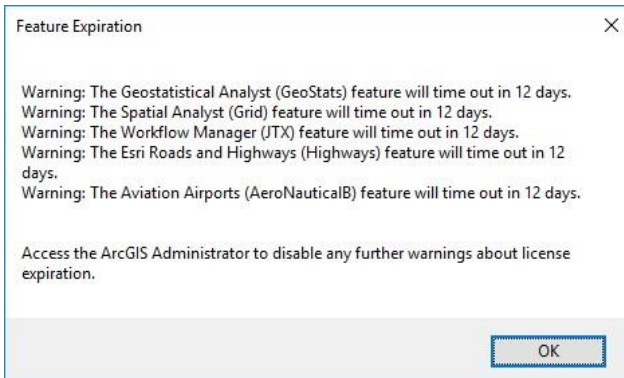
7. Auf «Übernehmen» klicken



8. Nun werden die Lizenzen 180 Tage (jeweils auf den 31. Oktober) ausgeliehen



Nun können die ESRI Produkte für 180 Tage auch ohne Netzwerk Zugriff (offline) genutzt werden. Kurz vor Ablauf der Ausleihfrist wird eine Meldung erscheinen, dass die Lizenzen bald auslaufen.



Um die Lizenzdauer nach Ablauf um weitere 180 Tage zu verlängern müssen die Lizenzen retourniert und wieder ausgeliehen werden. Dies geschieht folgendermassen:

- Retournieren: Entfernen der Häkchen (siehe Schritt 3) und Klick auf «Übernehmen»
- Ausleihen: Häkchen erneut setzen (Wiederholung von Schritt 3) und Klick auf «Übernehmen»