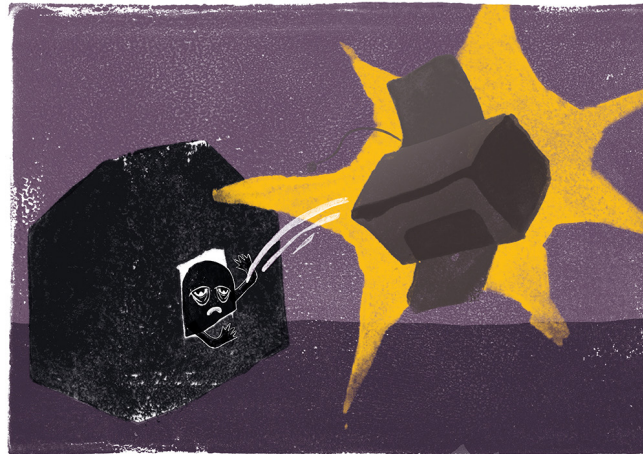
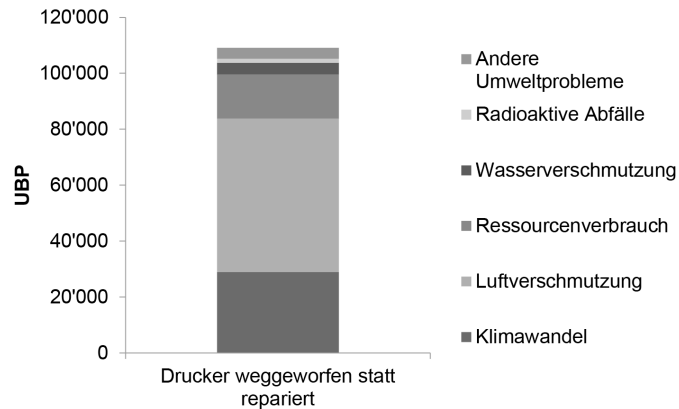


«Es war einfach bequemer, den defekten Laserdrucker wegzuwerfen, statt ihn zur Reparatur zu bringen»



Umweltbelastung

Fossile CO₂-Emissionen machen 23% der Gesamtumweltbelastung eines Druckers aus. Dazu trägt unter anderem der Strombedarf für die Produktion, insbesondere weil der Anteil erneuerbarer Energien im Strommix derjenigen Länder, die Elektronikgeräte herstellen, gering ist. Weiter tragen Cadmiumemissionen in die Luft 16% zur Gesamtumweltbelastung der Drucker-Herstellung bei. Dies hängt damit zusammen, dass für elektronische Geräte Kupfer benötigt wird. Kupfererze enthalten bedeutende Anteile anderer Metalle, u.a. Cadmium. Während der Kupferschmelze kann das Schwermetall Cadmium in die Luft entweichen (vgl. z.B. Midwest Research Institute (1993)).

Hintergrund und Annahmen

- Es werden die Produktion und die Entsorgung eines Druckers bilanziert.
 - Die Aufwendungen einer Reparatur werden vernachlässigt.
- Es wird vernachlässigt, dass ein defekter Drucker nach einer Reparatur nicht mehr gleich lange lebt wie ein neuer Drucker.

Datenquelle

ecoinvent v3.1

Literaturverzeichnis

[Link](#)