

### 3. ZHAW – FM – Day 4. Februar 2015

*Forschung trifft Praxis trifft Ausbildung*  
Research meets practice meets education



## 3. ZHAW – FM – Day 4. Februar 2015

Willkommen!  
Welcome!

Prof. Thomas Wehrmüller

Leiter Institut für Facility Management

Mitglied Departementsleitung  
Life Sciences und Facility Management

***Forschung trifft Praxis trifft Ausbildung***

**Research meets practice meets education**

Gilt nicht nur am FM-Day!

# Neue ZHAW Strategie 2025: drei Schwerpunkte

- Wissensbasiert und kompetenzorientiert
- Transformativ
- Europäisch

## ZHAW als Wissenstransformatorin

Die transformative Wissenschaft bindet also stärker als bisher gesellschaftliche Partner in den Prozess der Wissensentwicklung mit ein,

d.h. sowohl in die Definition des Forschungs- oder Entwicklungsdesigns («Co-Design»)

als auch in den Forschungs- und Entwicklungsprozess («Co-Produktion»).

# Neue Kommunikationsstrategie Departement Life Sciences und Facility Management

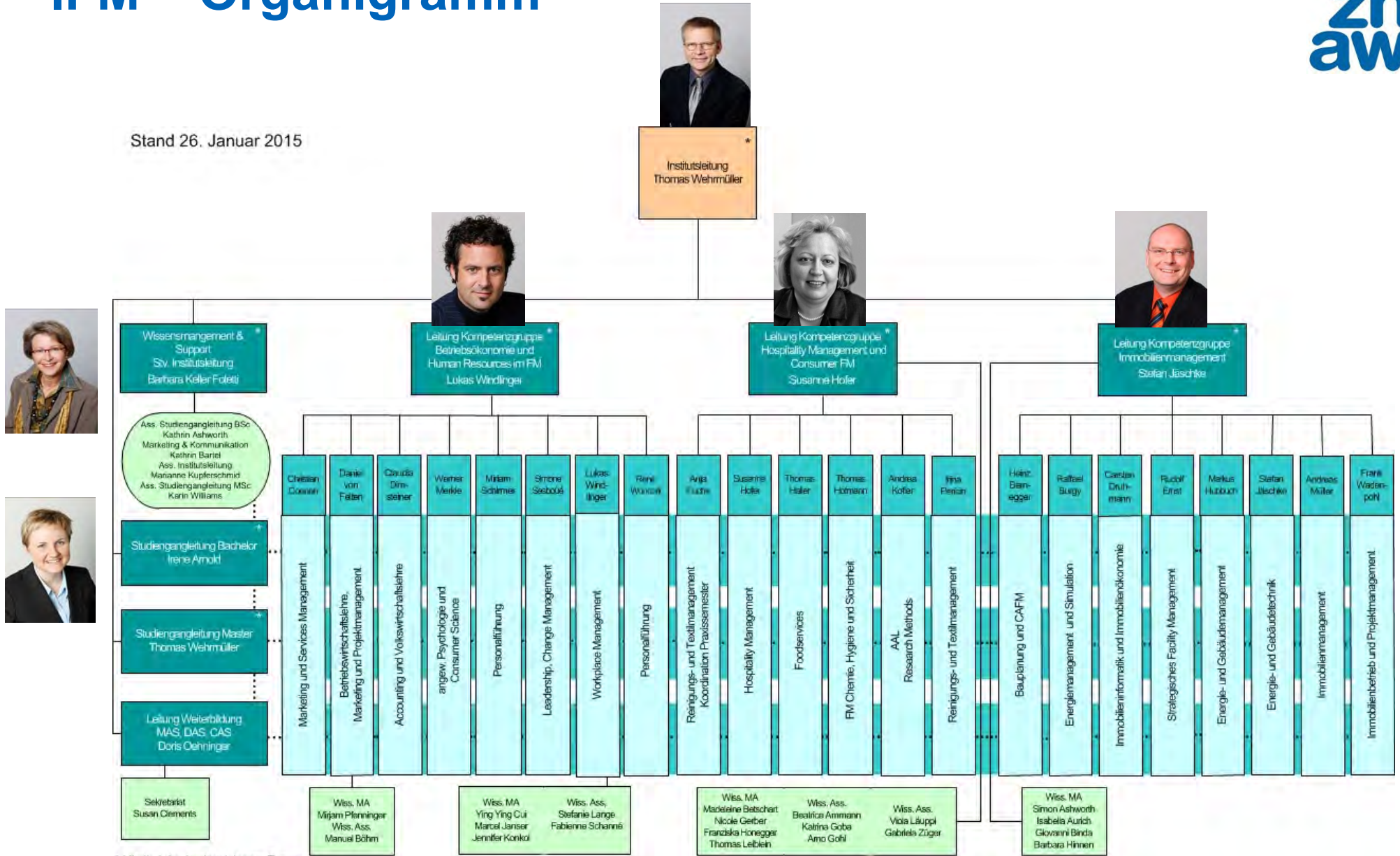
neuer Claim

**ZHAW Life Sciences und Facility Management –  
Studieren und Forschen in Wädenswil:**

**praxisnah, kreativ, leidenschaftlich und reflektiert**

# IFM – Organigramm

Stand 26. Januar 2015



\* Mitglied des Institutsleitungs-Teams

A rooftop terrace with a large white umbrella, metal tables and benches, and a view of a lake and city. The terrace is paved with light-colored tiles and has a metal railing. In the background, there is a large body of water and a cityscape under a clear blue sky.

Das IFM gestaltet und prägt Facility Management in Wissenschaft und Praxis mit dem Ziel, die wirtschaftliche Entwicklung zu fördern und Mehrwerte für die Gesellschaft zu generieren.



## **(Provisorische) Vision 2025**

Das IFM gestaltet und prägt Facility Management in Wissenschaft und Praxis mit dem Ziel, die wirtschaftliche Entwicklung zu fördern und Mehrwerte für die Gesellschaft zu generieren.

## **Wirkung auf Markt als Messgrösse für Erfolg:**

- **Es gibt einen CFMO (Chief Facility Management Officer) in jeder GL von erfolgreichen Unternehmungen**
- **Die Hebelwirkung des FM kann beziffert werden**
- **Es gibt FM-Vertretungen in den Verwaltungsräten**
- **Es gibt eine eigene KTI-Kategorie für FM**
- **Es herrscht in der Wirtschaft ein „War for FM-Talents“**

## Wirkung auf Markt als Messgrösse für Erfolg (2)

- **FM als Managementdisziplin ist in der Öffentlichkeit bekannt**
- **FM ist in anerkannten Business-Publikationen und –Events vertreten (national und international)**

# Das MSc Programm

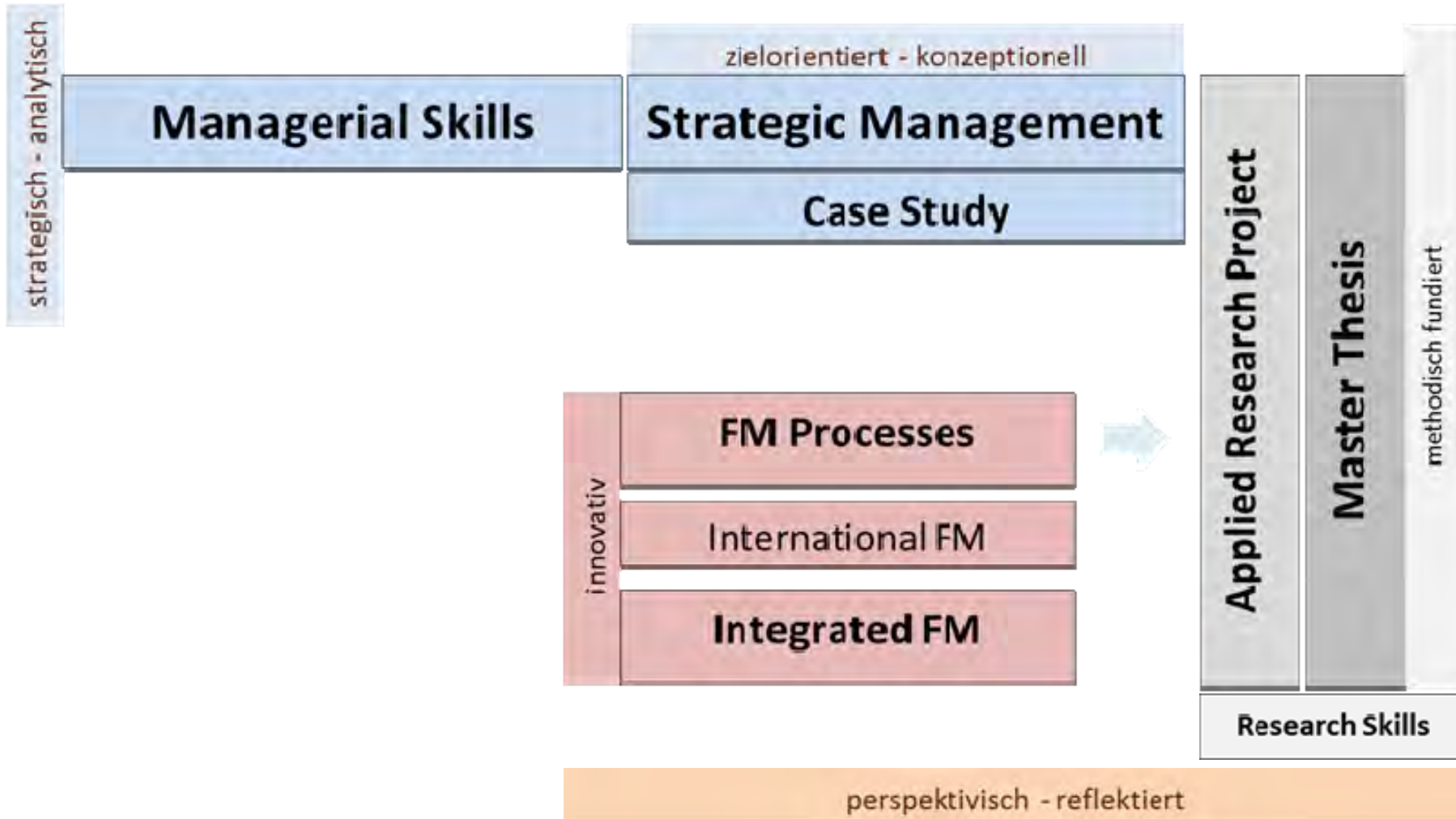


Abbildung: MSc in Facility Management, Schwerpunktsetzung

## Attraktivität steigern

---

### Ein neues Curriculum sowie Arbeit und Studium kombinieren!

- Der Lehrplan des Vollzeitstudiums (1 ½ Jahre) ist so gestaltet, dass auch während des Vollzeitstudiums einer 40%igen Berufstätigkeit nachgegangen werden kann.
- Die ZHAW bietet den MSc in FM auch in Teilzeit an:  
Der Lehrplan des Teilzeitstudiums ist so strukturiert, dass eine 50 bis 60% Beschäftigung während des Studiums möglich ist (gegen Ende Studiums sogar 70%)
- 30 ECTS (Applied Research Project und Master Thesis) können in Zusammenarbeit mit Praxispartnern (Arbeitgebern) absolviert werden.

# Neue Stundenverteilung / Semesterplanung

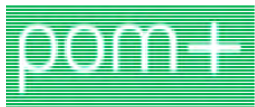
Fulltimer						
<b>1. Semester</b>	Mon	Tue	Wen	Thu	Fri	
8.00-11.35			MaFin/Acc 4 ECTS	Mproperty 4 ECTS	MWPI 4 ECTS	ARP
13.00-16.35			Bi-weekly:	ChangeM 4 ECTS	Mservices 4 ECTS	
			o Advanced FM (3 ECTS)			Advanced FM:
			o Case Study (4 ECTS)			
						3 ECTS
						3 ECTS
						1 ECTS
						ReLab
						Elective
						Winterschool
						Semester
						January
						February
<b>2. Semester</b>	Mon	Tue	Wen	Thu	Fri	
8.00-11.35			Case Study (4 ECTS)	Business Env. (4 ECTS)	Research Methods (6 ECTS)	ARP
13.00-16.35			System Eng. (4 ECTS)	FM Env. (4 ECTS)	BusPro ValMan (3 ECTS)	
						3 ECTS
						3 ECTS
						3 ECTS
						3 ECTS
						ReLab
						Elective
						Conference
						Semester
						Semester
						Semester
						Reserach Plan:
						3 ECTS
						Input/Self Study
						Semester
<b>3. Semester</b>	Mon	Tue	Wen	Thu	Fri	
8.00-11.35					Research Methods (3 ECTS)	ARP
13.00-16.35						
						3 ECTS
						3 ECTS
						3 ECTS
						4 ECTS
						15 ECTS
						Relab
						Elective
						Conference
						International FM
						Self Study
						Semester
						Semester
						Semester
						Strategic Mmt:
						Master Thesis

**i no classes Mo and Tue**  
**i research lab individual; also bloc on possible**

ARP Applied Research Project

# Wirtschaftspartner, die bereits zugesagt haben

**MIGROS**



UniversitätsSpital  
Zürich

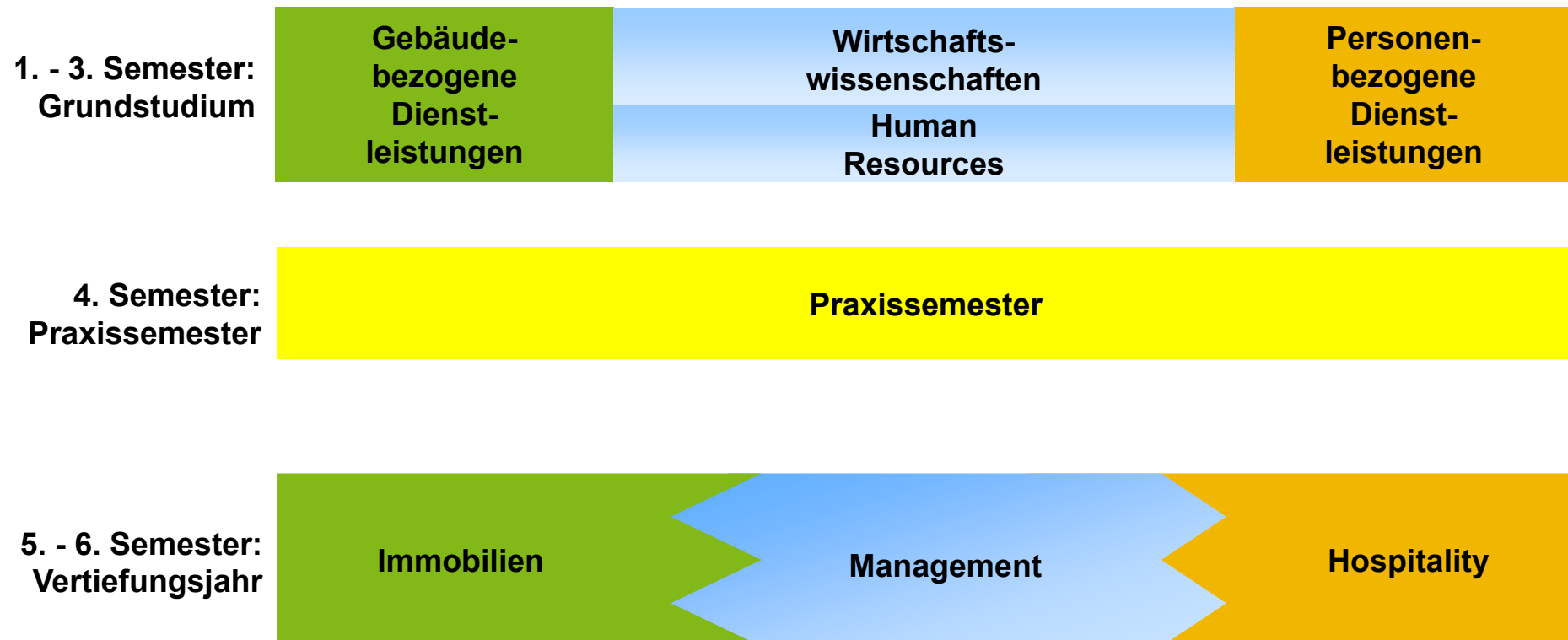


# Master of Science in Facility Management

- Weiterentwicklung:
  - Klare Profilierung und Differenzierung Bachelor und Master
  - Mehr Bildungsinländer
  - Enge Verknüpfung mit CH Wirtschaft
- Heute im Programm:
  - Präsentation abgeschlossene Masterarbeiten: Vormittag
  - Input Nachhaltiges FM (Teil Winterschool): Nachmittag
  - Open Space zu ersten Ideen Masterarbeiten: Nachmittag
  - MSc in FM – Erfolgsorientiert strategische Unternehmensziele erreichen: späterer Nachmittag



# Bachelor BSc in FM:



## Neue Vertiefung: General Facility Management

## Bachelor of Science in Facility Management

- Verbindung Hochschule – Praxis über Praxissemester bewährt
  - Wiederum 100 Studienanfänger/innen
  - Mehr individuelle Wahlmöglichkeit im Studium
  - Vertiefungsjahr mit neuer Vertiefungsrichtung «General Facility Management»
  - Klare Differenzierung der BSc und MSc Profile
- Meeting Praktikumsleiter/innen  
heute späterer Nachmittag

# Facility Management

## Weiterbildung

MAS, DAS und CAS am  
Standort Zürich

## Certificate of Advanced Studies (CAS) in FM

- CAS Leadership
- CAS Gebäudemanagement
- CAS Ökonomie und Prozesse
- CAS Service Management
- CAS Immobilienökonomie
- CAS Workplace Management
- CAS Energiemanagement
- CAS Life Cycle Management Immobilien
- CAS Strategisches Facility Management

- Frei wählbare CAS
- je 15 Studientage + 130 h Selbststudium
- 10 ECTS
- CHF 6700 je CAS



*Forschung trifft Praxis trifft Ausbildung*

Research meets practice meets education

**Veranstaltungshinweis:**  
27. März 2015 am IFM in Wädenswil  
**FM Perspektiven: FM in Healthcare**

