

# Ein Material fürs Leben

Es ist ein relativ junges Forschungsgebiet, dem allerdings enormes Zukunftspotenzial zugeschrieben wird – das Tissue Engineering. Die Gewebezucht in Bioreaktoren gilt als eine der größten Hoffnungen der Biotechnologie. Eines der Unternehmen, die auf diesem hochkomplexen Markt mit außerordentlichem Erfolg mitmischen, ist die Industrie Biomediche Insubri S.A. (IBI) aus dem Tessin.



**Erfolgreiche und hoch motivierte Forscher, Wissenschaftler und Unternehmer:  
Dr. Gianni Pertici und Prof. Giuseppe Perale**

Für medizinische Laien mag es wie Zukunftsmusik klingen, für Wissenschaftler in aller Welt ist es erst der Anfang einer großen Palette an Möglichkeiten – Gewebe im Labor heranzuzüchten und so neue Therapiemöglichkeiten zu erschließen. „Primäres Ziel unserer Arbeit ist immer, durch die regenerative Medizin den Patienten ein Stück Lebensqualität wiederzugeben“, betont CEO und Unternehmensgründer Dr. Gianni Pertici. „Für uns als Wissenschaftler ist das die größte Motivation.“

## NEUE AKZENTE IN DER BIOTECHNOLOGIE

Prof. Giuseppe Perale und Dr. Gianni Pertici gründeten das

Schweizer biomedizinische Technologieunternehmen 2008. „Wir haben uns während unserer wissenschaftlichen Laufbahn immer mit biomedizinischer Technologie beschäftigt“, so Dr. Gianni Pertici. „Durch einen gemeinsamen

„Wir arbeiten mit einer einzigartigen Technologie, die zu außergewöhnlichen Produkten wie dem Knochenersatzmaterial SmartBone® führt.“

Freund in der Schweiz, der im Pharmabereich aktiv war, haben wir schließlich den Entschluss gefasst, ein Start-up zu gründen, um neue Wege im Bereich der Kno-

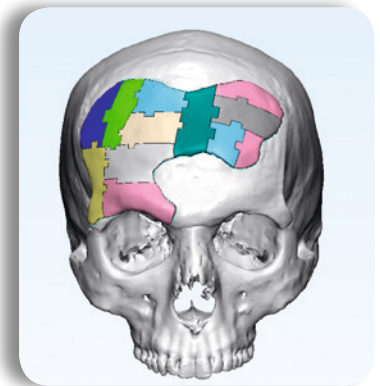
chenersatzmaterialien, insbesondere für knochenregenerative Indikationen, zu gehen.“ Heute ist IBI ein 15 Mitarbeiter zählendes hoch spezialisiertes Unternehmen, das sich mit innovativen Technologien und Produkten vom Markt absetzt. Zahlreiche Zertifizierungen zeugen von den hohen Qualitätsstandards der Schweizer.

## INNOVATIONEN FÜR MEHR LEBENSQUALITÄT

Highlight des Portfolios ist SmartBone®. Das bioaktive Knochenersatzmaterial basiert auf einer Knochenmatrix vom Rind, biologisch abbaubaren synthetischen Polymeren und Zellnährstoffen. „Unser Herstellungsverfahren unterscheidet sich deutlich von denen der Mitbewerber“, so Dr. Gianni Pertici. „Es garantiert höchste Biokompatibilität und außergewöhnlich schnelle Gefäß- und Knochenneubildungen innerhalb von nur maximal 2,5 Jahren.“ Noch wird das Material vor allem in der Zahnimplantologie verwendet, seit 2015 auch in der Traumatologie, Orthopädie und Onkologie. Künftig soll das Material zudem im Bereich der Wirbelsäule eingesetzt werden. Neue Produkte und neue Märkte




**Besonders stabiles Knochenersatzmaterial höchster Biokompatibilität made in Switzerland – Markenzeichen von Industrie Biomediche Insubri S.A.**



**Das bioaktive Knochenersatzmaterial SmartBone® ist das Flaggschiff unter den Produkten**

weltweit, immer zum Nutzen der Patienten – so lautet die Herausforderung der Zukunft. |

 **Lesen Sie diesen Artikel online  
webcode: 60211**

## Industrie Biomediche Insubri S.A.

Via Cantonale 67  
6805 Mezzovico-Vira  
Schweiz

☎ +41 91 9306640

☎ +41 91 2207200

🌐 [www.ibi-sa.com](http://www.ibi-sa.com)