

Nutzbarmachung von Nebenströmen für Lebensmittel

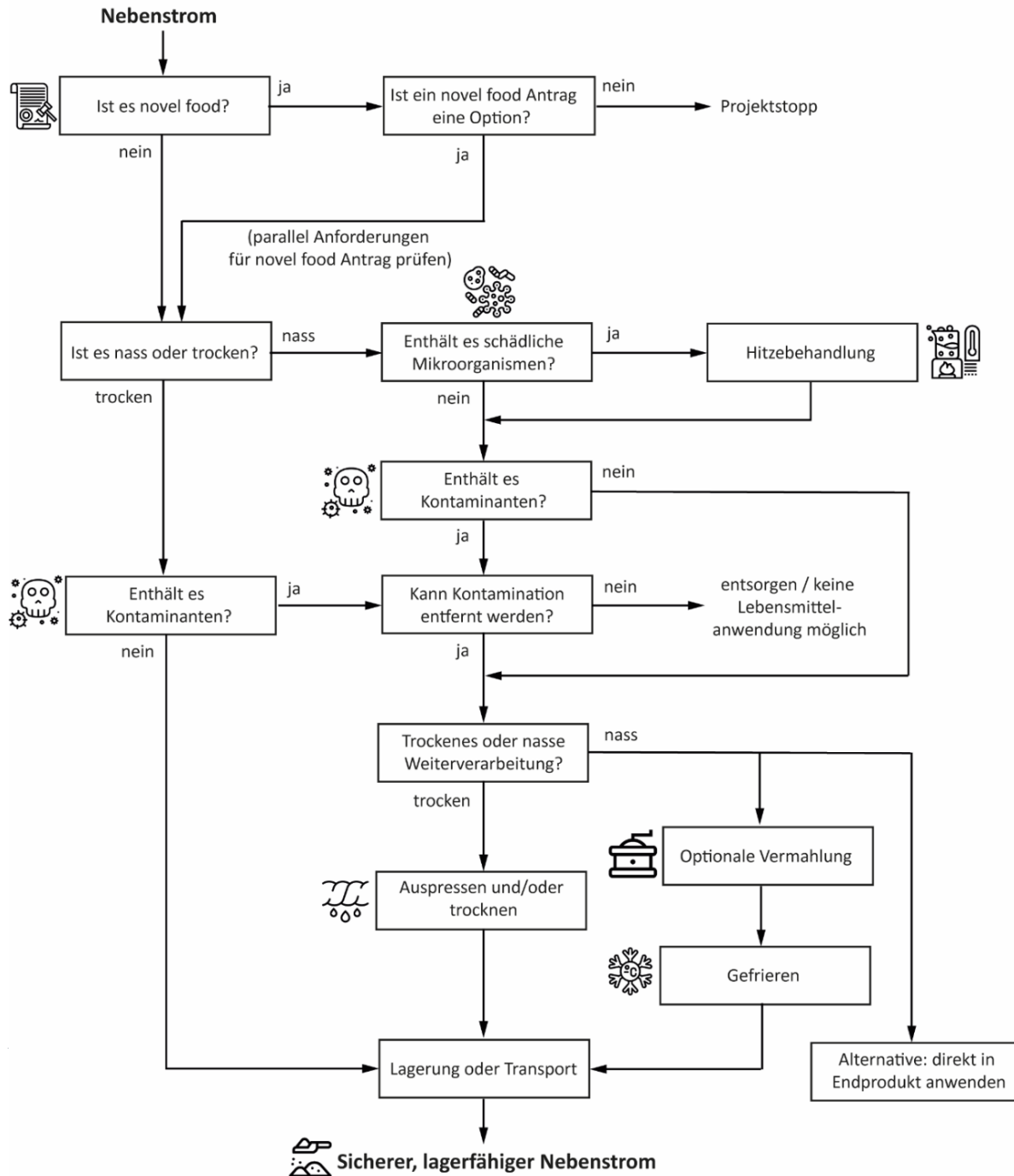
Die nachfolgenden strukturierten Entscheidungsbäume dienen als Unterstützung dabei, eine strategische und systematische Entscheidungsfindung bei der Verwertung von Nebenströmen zu ermöglichen und so Schritt für Schritt den Weg vom Nebenstrom zum marktfähigen Endprodukt zu gehen.

Der erste Entscheidungsbaum (Abb. 1) zeigt, welche Fragen gestellt werden müssen, um einen Nebenstrom sicher und lagerfähig zu machen.

Die beiden folgenden Entscheidungsbäume veranschaulichen, wie ein geeigneter Nebenstrom für eine definierte Endanwendung gefunden werden kann (Abb. 2) beziehungsweise alternativ, wie passende Anwendungen für definierte Nebenströme identifiziert werden können (Abb. 3).

Nutzbarmachung von Nebenströmen für Lebensmittel

Entscheidungsbaum für die Valorisierung von Nebenströmen für Lebensmittelanwendungen
Teil 1: Lebensmittelsicherheit und Lagerfähigkeit



Icons designed by FreePik

Abbildung 1: Entscheidungsbaum Teil 1: Lebensmittelsicherheit und Lagerfähigkeit.

Nutzbarmachung von Nebenströmen für Lebensmittel

Entscheidungsbaum für die Valorisierung von Nebenströmen für Lebensmittelanwendungen
Teil 2a: Wahl von passenden Nebenströmen für definierte Anwendungen

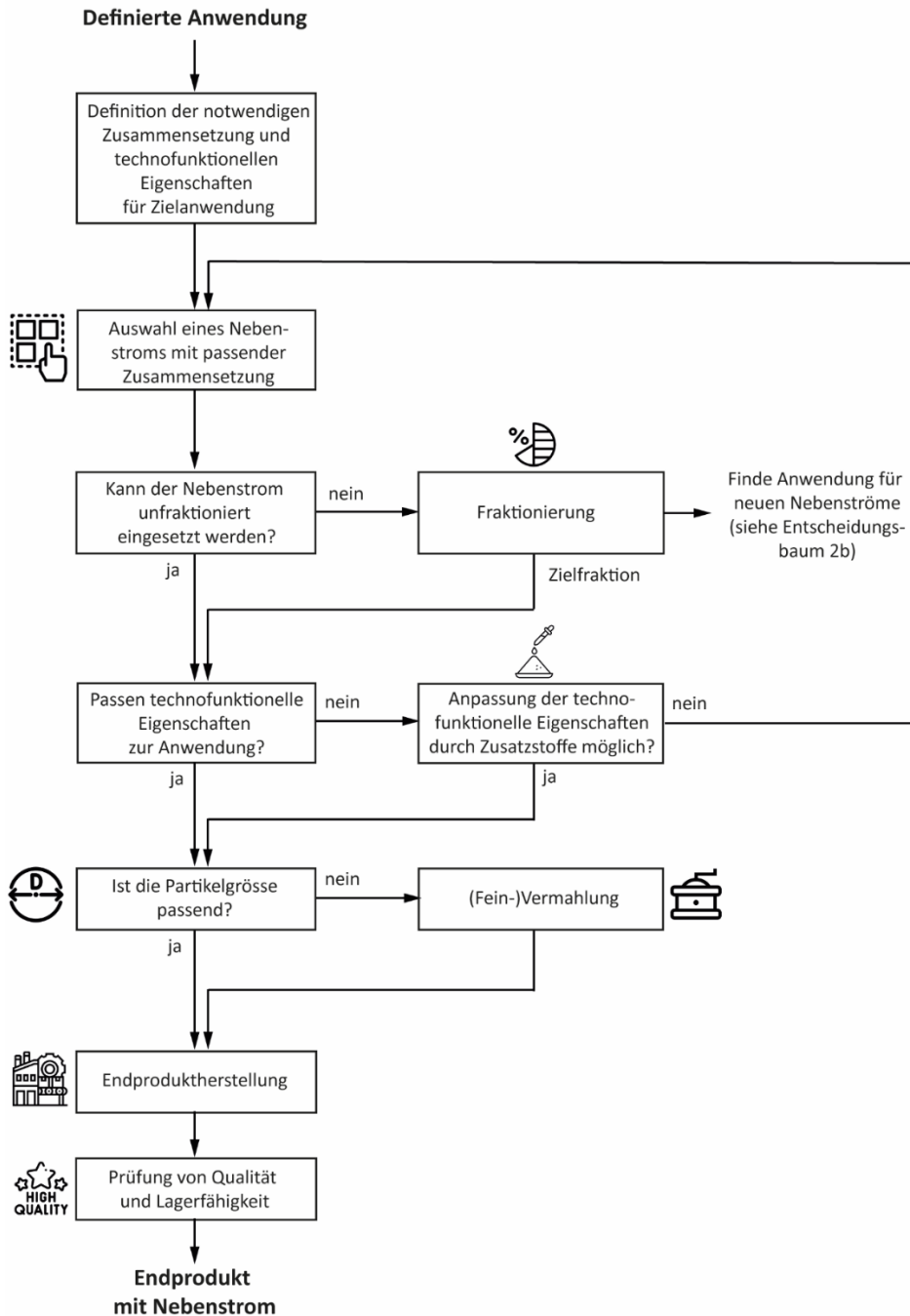


Abbildung 2.: Entscheidungsbaum Teil 2a: Definition eines geeigneten Nebenstromes für eine spezifische Anwendung.

Nutzbarmachung von Nebenströmen für Lebensmittel

Entscheidungsbaum für die Valorisierung von Nebenströmen für Lebensmittelanwendungen:
Teil 2b: Entwicklung geeigneter Endanwendungen für definierte Nebenströme

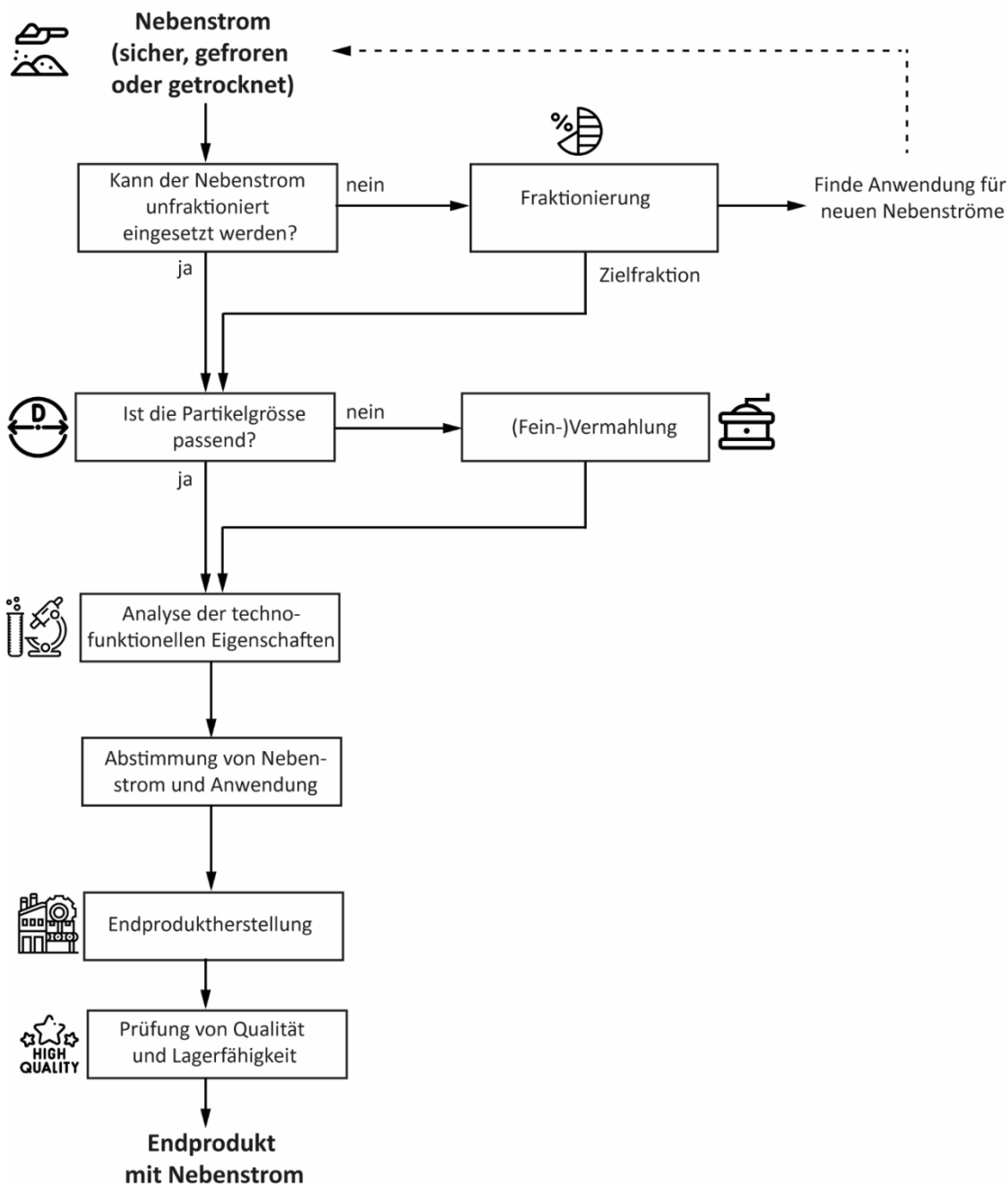


Abbildung 3: Entscheidungsbaum 2b – Entwicklung einer geeigneten Endprodukthanwendung für einen definierten Nebenstrom.