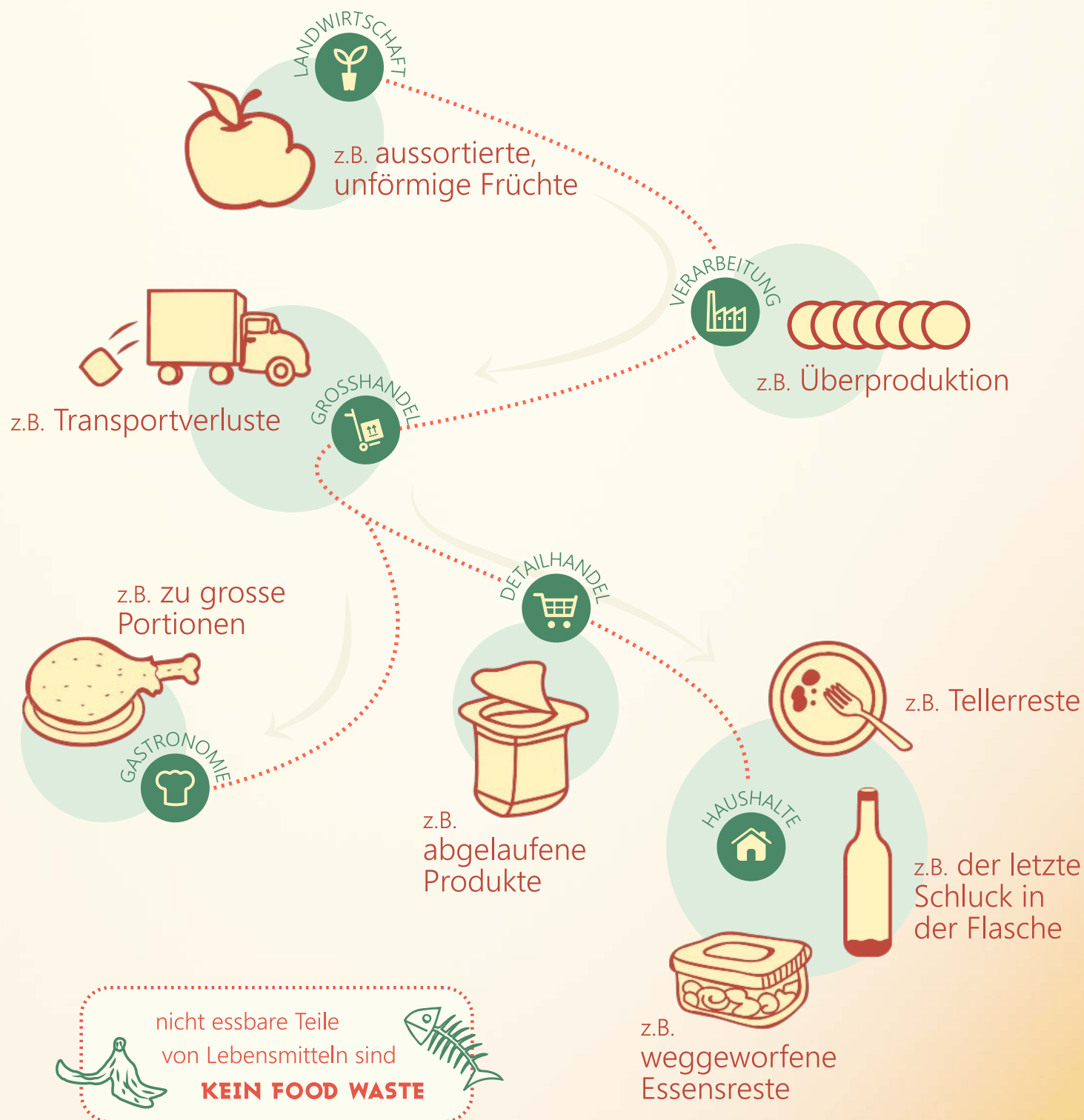


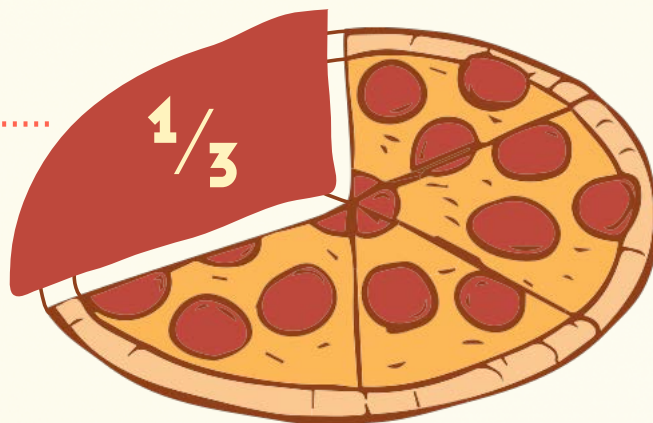
Was ist **FOOD WASTE**?

Food Waste sind Lebensmittel, die für den menschlichen Konsum produziert wurden und auf dem Weg vom Feld bis zum Teller verloren gehen oder weggeworfen werden.



WIE VIEL FOOD WASTE

entsteht in der Schweiz?



Ein Drittel aller Lebensmittel geht verloren. Das entspricht:

$300 \text{ kg/Person/Jahr} \times 7'700'000 \text{ Einwohner-innen} =$

2'310'000'000 kg

Das entspricht der Ladung von 140'000 Lastwagen, die aneinandergereiht eine Kolonne von **Zürich** bis **Madrid** ergeben



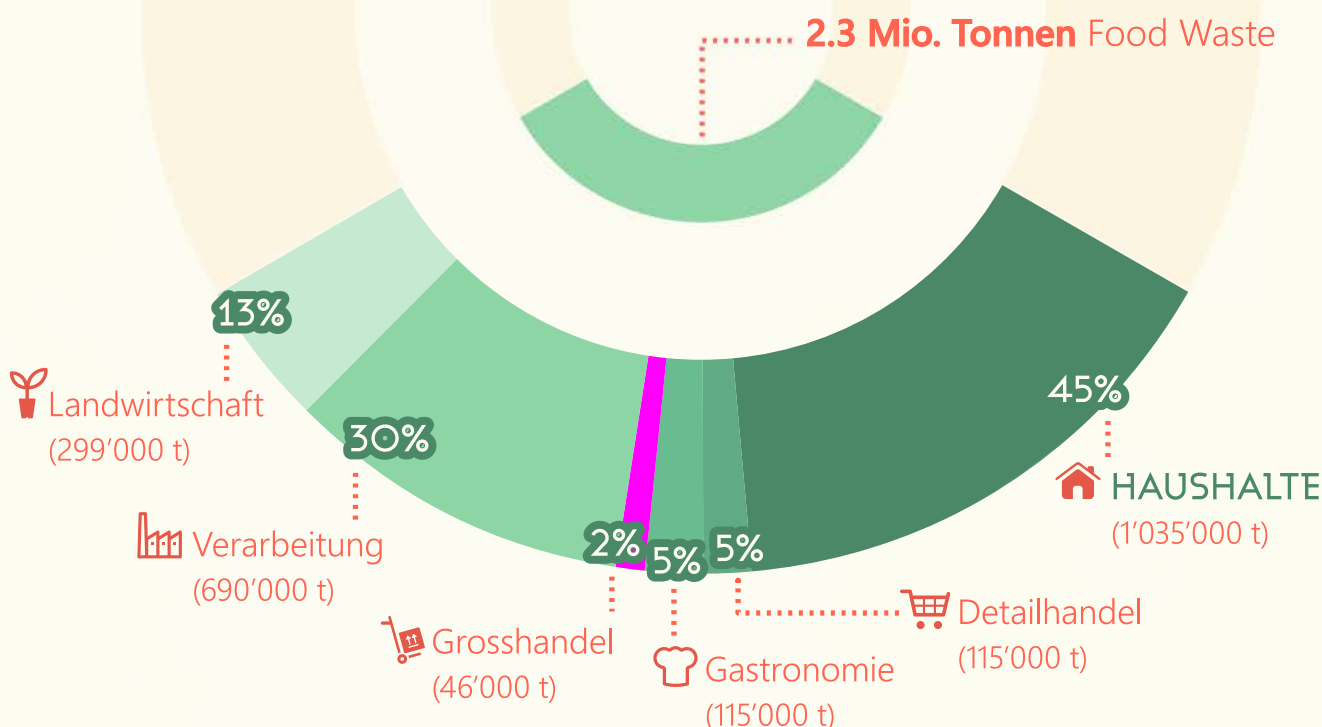
Zürich

Madrid



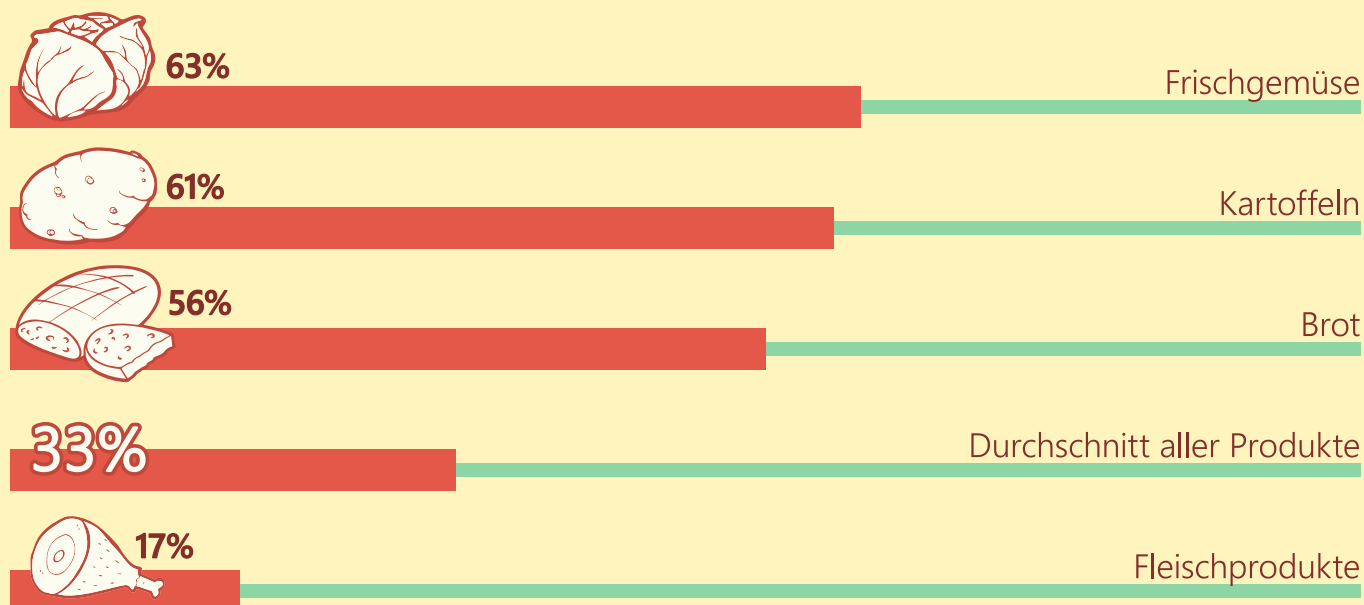
Jeder und jede von uns verschwendet allein im Haushalt durchschnittlich **320g** Lebensmittel pro Tag.

WO ENTSTEHT Food Waste?

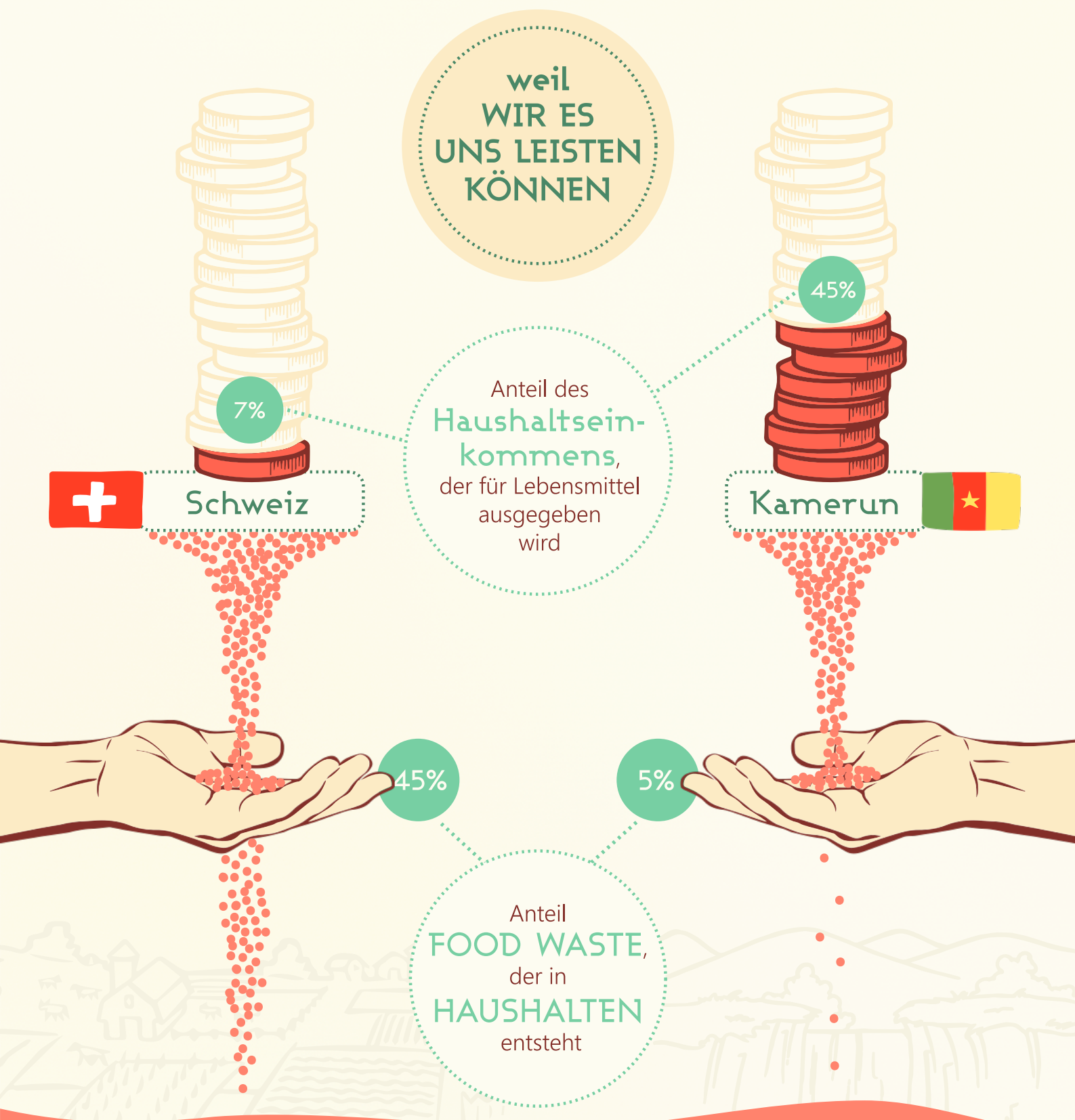


WELCHE LEBENSMITTEL gehen am meisten verloren?

Soviel geht von der gesamten Produktion verloren oder wird weggeworfen:



WIESO werfen wir Lebensmittel weg?



Wodurch wird Food Waste VERURSACHT?

während der PRODUKTION
und VERMARKTUNG



schwankende
Ernteerträge



Verschwendung
essbarer Nebenprodukte



zu grosse
Portionen
in der Gastronomie



Unfälle,
menschliches
Fehlverhalten oder
Logistikstörungen



Aussehen,
Normierung
und Qualitäts-
Ansprüche

zu HAUSE

wir gehen einkaufen, bevor
der Kühlschrank leer ist

wir halten uns
nicht an eine
Einkaufsliste



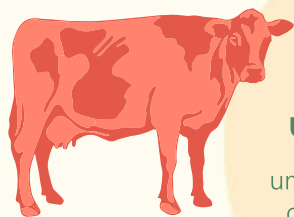
**WIR SCHAUEN NICHT
IN DEN KÜHLSCHRANK
BEVOR WIR EINKAUFEN**



wir vertrauen nicht auf unsere
Sinne und halten uns nur an die
Mindesthaltbarkeitsdaten



WELCHE FOLGEN hat Food Waste?



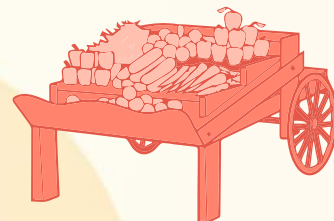
unnötige Landnutzung

um die Lebensmittel zu produzieren, die in der Schweiz verloren gehen oder weggeworfen werden, braucht es eine Fläche von der Grösse des Kantons Zürich



erhöhte Preise

eine steigende Nachfrage erhöht die Preise von Grundnahrungsmitteln auf dem Weltmarkt



Klimawandel

die Produktion der Lebensmittel, die verloren gehen oder weggeworfen werden, verursacht die gleiche Menge an CO²-Emissionen wie 36% aller Autos in der Schweiz



FOOD
WASTE IST AUCH
VERSCHWENDUNG
VON
RESSOURCEN

FOOD
WASTE TRÄGT ZU
UNGLEICHHEITEN
BEI



Hunger

auf der Welt leidet immer noch fast 1 Mia. Menschen an Hunger

LEBENSMITTEL
VERSCHWENDEN
HEISST GELD
VERSCHWENDEN

Wasserverschwendung

die Menge an Lebensmitteln, die in der Schweiz nicht gegessen werden, entspricht einem Verlust von 600 Litern Wasser pro Person und Tag



Geldverschwendung

jeder Haushalt gibt jährlich ca. 1'000 CHF aus für Lebensmittel, die nicht gegessen werden



WAS STECKT in unserem Kehrlicht?



in der Schweiz
verursacht jede Person
694 kg Abfall pro Jahr*

347 kg/Person/Jahr
werden im Kehrlicht
entsorgt

50%

50%

