

LAIC Lab

Language Accessibility and Inclusive Communication

Das bieten wir:

- Beratung
- Konzepte und Standards
- Umsetzung und Anwendung von Lösungen
- Vernetzung

Das LAIC vermittelt Lösungen für Barrierefreie Kommunikation. Im Lab vernetzt sich die ZHAW europaweit mit Partner:innen aus Forschung und Privatwirtschaft. Gemeinsam bieten wir Leistungen für öffentliche Institutionen, Organisationen und Unternehmen.

Barrierefreie Kommunikation

Menschen mit Sinnesbehinderung oder kognitiver Einschränkung haben in ihrem privaten wie beruflichen Alltag erschwerten Zugang zu Kommunikationsangeboten und Dienstleistungen. Auch Menschen mit Leseeinschränkung oder geringen Kenntnissen der Ortssprache sind oft mit Hindernissen konfrontiert.

Mit sprachlichen, technischen und organisatorischen Verbesserungen können diese Schwierigkeiten in vielen Bereichen beseitigt oder verringert werden.

Solche Lösungen sind zum Beispiel:

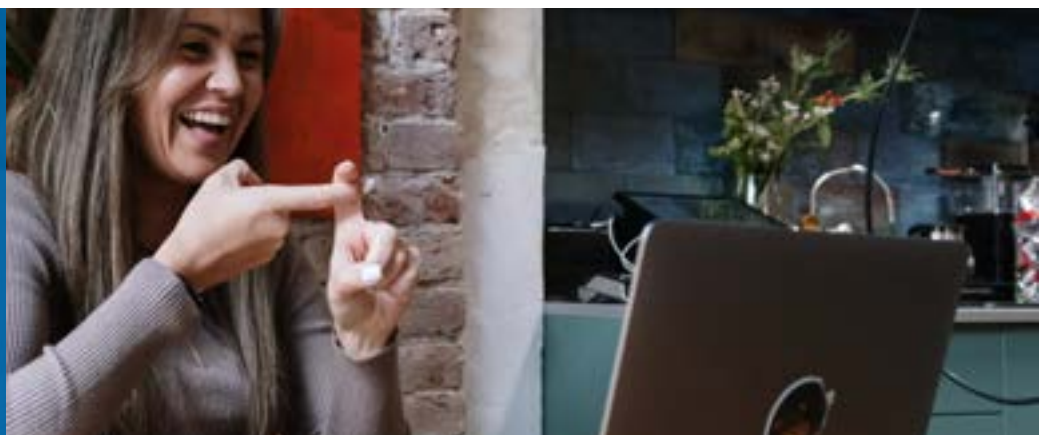
- Leichte Sprache
- Schriftdolmetschen
- Audiodeskription
- spezialisierte Kommunikationskompetenzen
- Informations- und Kommunikationstechnologien

Hier bieten wir Lösungen

- Ein Medienhaus will seine digitalen und gedruckten Publikationen zugänglicher und verständlicher anbieten.
- Ein Spital möchte die Kommunikation mit seinen älteren, sinnesbehinderten oder fremdsprachigen Patient:innen verbessern.
- Eine Veranstaltung soll auch für Teilnehmende mit Sinnesbehinderung verständlich sein – von der Einladung bis hin zu den Präsentationen und Podiumsgesprächen.
- Bei einem Projekt zur Quartierentwicklung sollen Menschen mit Deutsch als Zweit- oder Fremdsprache erreicht werden und mitwirken können.
- Ein Unternehmen möchte seine Mitarbeitenden mit Kommunikations- und Sprachschwierigkeiten in der Zusammenarbeit unterstützen.

LAIC Lab

Language Accessibility and Inclusive Communication



Leistungen

Das Lab bietet Beratung, erarbeitet Konzepte und Standards und hilft bei der Umsetzung von Lösungen für Barrierefreie Kommunikation. Die entsprechenden Professuren und Partner:innen sind an der Leistungserbringung massgeblich beteiligt.

Beispiele vermittelter Leistungen

Methoden

- Audiodeskription
- Schriftdolmetschen
- Leichte Sprache
- Gebärdensprache und Gebärdensprachdolmetschen

Technologien

- Barrierefreie Web-Lösungen
- Barrierefreie digitale Dokumente

Teilhabe und Inklusion

- Inklusion von Menschen mit geringer Kenntnis der Ortssprache
- Inklusion von Menschen mit Sinnes- und kognitiver Behinderung
- Barrierefreie Unternehmenskommunikation

Zielgruppen

Von Barrierefreier Kommunikation profitieren alle. Das inklusive Potenzial Barrierefreier Kommunikation ist besonders für Menschen mit Sinnesbehinderung und kognitiver Einschränkung sowie für Menschen mit geringer Kenntnis der Ortssprache gross.

Kund:innen des Labs sind Organisationen, Unternehmen und öffentliche Institutionen, deren Ziel der inklusive Austausch mit den Stakeholdern ist.

Rezipierende von barrierefreien Kommunikationsangeboten sind Menschen mit Sinnes- und kognitiver Behinderung sowie mit Leseeinschränkung. Zur letztgenannten Gruppe gehören unter Umständen Menschen, die nur über begrenzte Kenntnisse der jeweiligen Ortssprache verfügen. Aufgrund der zunehmenden Anzahl älterer Menschen wird erwartet, dass auch die Anzahl der Menschen mit Behinderungen in Zukunft erheblich ansteigen wird.

Öffentliche Institutionen

Das Lab hilft öffentlichen Institutionen, mit allen Bürger:innen zu kommunizieren. Öffentliche Institutionen können so allen Bürger:innen Zugang zu Dienstleistungen bieten oder sie in Gestaltungs- und Entscheidungsprozesse einbinden (Partizipation).

Unternehmen

Das Lab hilft Unternehmen, Stakeholder mit Kommunikations- und Sprachschwierigkeiten besser zu erreichen, mit ihnen in den Austausch zu treten oder zusammenzuarbeiten. Dazu zählen Mitarbeitende, Kund:innen, Partner:innen oder auch Nachbar:innen von Unternehmen.

Medienproduzent:innen

Das Lab hilft Medienproduzent:innen, ihre digitalen oder gedruckten Inhalte für alle zugänglich und verständlich zu planen und umzusetzen.

Vernetzen

Das Lab arbeitet mit verschiedenen Partner:innen aus Praxis und Forschung zusammen. Einige wichtige Partner:innen innerhalb der ZHAW sind:

- **Professur Barrierefreie Kommunikation**
- **Professur Interkulturalität und Sprachdiversität**
- **Professur Professional Literacy**
- **Stabsstelle Diversity**
- **ICT Accessibility Lab**
- **Usability-Labor**



LAIC Lab Language Accessibility and Inclusive Communication

Detailinformationen zum Lab finden Sie unter:

www.zhaw.ch/laic-lab

Kontakt

ZHAW Zürcher Hochschule für Angewandte Wissenschaften
Departement Angewandte Linguistik

Dario D'Agostino
Manager LAIC Lab
Theaterstrasse 15c, 8400 Winterthur, Schweiz
Tel. +41 58 934 69 69
dario.dagostino@zhaw.ch

