

**Die ZHAW ist eine der führenden Schweizer Hochschulen für Angewandte Wissenschaften. Sie ist in Lehre, Forschung, Weiterbildung und Dienstleistung tätig – praxisnah und wissenschaftlich fundiert. Absolventinnen und Absolventen der ZHAW können ihr Wissen in anspruchsvollen Berufsfeldern verantwortungsbewusst umsetzen. In Forschung & Entwicklung orientiert sich die ZHAW an zentralen gesellschaftlichen Herausforderungen – mit den Schwerpunkten Energie und Gesellschaftliche Integration. Mit ihrer Expertise in nachhaltiger Entwicklung und digitaler Transformation vermittelt die ZHAW zukunftsorientiertes Wissen und gestaltet den digitalen und ökologischen Wandel aktiv mit.**

**Die ZHAW ist mit ihren Standorten in Winterthur, Zürich und Wädenswil regional verankert und kooperiert mit internationalen Partnern. Die Hochschule umfasst acht Departemente: Angewandte Linguistik, Angewandte Psychologie, Architektur, Gestaltung und Bauingenieurwesen, Gesundheit, Life Sciences und Facility Management, School of Engineering, School of Management and Law sowie Soziale Arbeit.**

## Studium

Studierende erhalten an der ZHAW das nötige Rüstzeug, um im Berufsleben erfolgreich zu bestehen – auch in einem internationalen und interkulturellen Umfeld. Mit dem Einsatz didaktischer und technischer Neuerungen im Unterricht fördert die ZHAW eine zukunftsfähige Lehr- und Lernkultur. Durch die Forschungstätigkeit ihrer Dozierenden erhalten die Studierenden laufend neue Impulse – aktuelle Beispiele aus der Praxis fliessen in den Unterricht ein und in Projektarbeiten wird Gelerntes vertieft. Besonderes Gewicht legt die ZHAW neben der Fach- und Methodenkompetenz auf die Förderung der Sozial- und Selbstkompetenzen der Studierenden als Grundlage für Erfolg in Studium und Beruf. Zahlreiche Studiengänge können auch im Teilzeit-Pensum absolviert werden.

→ [www.zhaw.ch/studium](http://www.zhaw.ch/studium)

### Die Bachelor- und konsekutiven Masterstudiengänge der ZHAW:

#### Departement Angewandte Linguistik

- Bachelorstudiengänge Angewandte Sprachen, Kommunikation, Sprachliche Integration
- Masterstudiengang Angewandte Linguistik

#### Departement Angewandte Psychologie

- Bachelorstudiengang Angewandte Psychologie
- Masterstudiengang Angewandte Psychologie

#### Departement Architektur, Gestaltung und Bauingenieurwesen

- Bachelorstudiengänge Architektur, Bauingenieurwesen
- Masterstudiengänge Architektur, Engineering

#### Departement Gesundheit

- Bachelorstudiengänge Ergotherapie, Gesundheitsförderung und Prävention, Hebamme, Pflege, Physiotherapie
- Masterstudiengänge Ergotherapie, Hebamme, Pflege, Physiotherapie

#### Departement Life Sciences und Facility Management

- Bachelorstudiengänge Biotechnologie, Chemie, Lebensmitteltechnologie, Umweltingenieurwesen, Facility Management
- Masterstudiengänge Facility Management, Life Sciences, Umwelt und Natürliche Ressourcen

#### School of Engineering

- Bachelorstudiengänge Aviatik, Data Science (ab Herbstsemester 2021), Elektrotechnik, Energie- und Umwelttechnik, Informatik, Maschinentechnik, Systemtechnik, Verkehrssysteme, Wirtschaftsingenieurwesen
- Masterstudiengang Engineering

#### School of Management and Law

- Bachelorstudiengänge Betriebsökonomie, International Management, Wirtschaftsinformatik, Wirtschaftsrecht
- Masterstudiengänge Accounting and Controlling, Banking and Finance, Business Administration, International Business, Management and Law, Wirtschaftsinformatik

#### Departement Soziale Arbeit

- Bachelorstudiengang Soziale Arbeit
- Masterstudiengang Soziale Arbeit

## Weiterbildung

Als Partnerin für lebenslanges Lernen bietet die ZHAW eine Vielzahl an Weiterbildungsangeboten in allen Fachbereichen ihrer acht Departemente. Der Erwerb praxisorientierter und wissenschaftlich fundierter Kompetenzen ermöglicht den Teilnehmenden eine kontinuierliche Entwicklung und unterstützt sie zu jedem Zeitpunkt ihrer beruflichen Laufbahn. Das vielfältige Angebot der ZHAW umfasst rund 55 Weiterbildungs-Masterstudiengänge (MAS/EMBA/MBA), rund 295 Diplom- und Zertifikatslehrgänge (DAS/CAS) sowie zahlreiche Weiterbildungskurse. Die Weiterbildungen der ZHAW sind mehrheitlich modular aufgebaut. Kleinere Einheiten werden dabei nach dem Baukastenprinzip zu grösseren Einheiten kombiniert. Beispielsweise setzt sich ein MAS aus mehreren CAS inklusive der Masterarbeit zusammen. Dies ermöglicht den Weiterbildungsteilnehmenden eine auf ihre persönlichen Bedürfnisse und Möglichkeiten abgestimmte Weiterbildung, sowie eine flexible und individuelle Planung. Für erfolgreich absolvierte Module vergibt die ZHAW Credits nach dem europaweit anerkannten European Credit Transfer and Accumulation System (ECTS).

→ [www.zhaw.ch/weiterbildung](http://www.zhaw.ch/weiterbildung)

### Das thematische Spektrum

#### des Weiterbildungsangebots umfasst:

- Accounting/Controlling
- Architektur/Städtebau/Bauwesen
- Banking/Finance/Insurance
- Bildung/Didaktik/Kultur
- Coaching/Beratung/Supervision
- Digital Transformation
- Immobilien und Facility Management
- Gesundheit
- Health Care Management
- Informatik/Data Science/Ingenieurwissenschaften
- Kommunikation/Sprache
- Leadership/Human Resource Management
- Lebensmittel/Umwelt/Life Science
- Management/Wirtschaft und Verwaltung
- Marketing/Kommunikation/Medien
- Psychologie/Psychotherapie
- Recht
- Soziale Arbeit

## Forschung & Entwicklung/Dienstleistungen

Als eine der grössten Mehrsparten-Fachhochschulen der Schweiz vereinigt die ZHAW viele Disziplinen und ein breites Fachwissen unter einem Dach. ZHAW-Forschende entwickeln wegweisende Innovationen, die sich erfolgreich in die Praxis umsetzen lassen. Zusammen mit Anwendungspartnern führen sie jährlich mehrere hundert Projekte mit einem Gesamtvolumen von rund 138 Millionen Franken durch. Die ZHAW bietet nach Bedarf verschiedene Formen der Zusammenarbeit – von Projekt- und Abschlussarbeiten Studierender über Forschungsaufträge und Dienstleistungen bis hin zu mehrjährigen Forschungs- und Entwicklungsprojekten. Im Bereich der EU-Forschung gehört die ZHAW zu den stärksten Fachhochschulen im nationalen und internationalen Vergleich.

Zwei strategische Schwerpunkte prägen das Forschungsprofil der ZHAW: Mit der Bündelung ihrer Kompetenzen im Bereich der Energieforschung reagiert die ZHAW auf die grosse Herausforderung der Energiewende. Diese erfordert das Zusammenspiel von verschiedenen Disziplinen – denn die langfristige Versorgungssicherheit beinhaltet nicht nur technische, sondern auch sozio-kulturelle und rechtliche Herausforderungen. Mit dem Schwerpunkt Gesellschaftliche Integration will die ZHAW einen Beitrag leisten zur Stärkung der Integrationskraft von Gesellschaft, Wirtschaft, Kultur und Politik. Interdisziplinäre Forschung sowie soziale, organisatorische und technologische Innovation stehen dabei im Vordergrund.

→ [www.zhaw.ch/forschung](http://www.zhaw.ch/forschung)

## International

An der ZHAW stärken die Studierenden ihr internationales Profil, sie machen sich fit für interkulturelle Kommunikation und Kooperation. Sprachkenntnisse und interkulturelle Wachheit sind wichtige Voraussetzungen für den Einsatz in einer globalisierten Gesellschaft, Wirtschaft und Wissenschaft. Deshalb ist die ZHAW dreifach international ausgerichtet und vernetzt: im deutschsprachigen Raum, in Europa und weltweit. Das spiegelt sich zum Beispiel in international ausgerichteten Studiengängen und Double-Degree-Programmen.

Immer mehr Studierende absolvieren einen Teil ihres Studiums oder ein Praktikum im Ausland, sowohl in europäischen Ländern wie auch auf anderen Kontinenten. Bereits bestehen 493 Abkommen mit Partnerhochschulen in 61 Ländern. Die ZHAW beteiligt sich stark an den europäischen Förderprogrammen und forscht in internationalen Netzwerken aus Industrie- und Hochschulpartnern an aktuellen Themen.

→ [www.zhaw.ch/international](http://www.zhaw.ch/international)

## Digital und nachhaltig

Mit der strategischen Initiative «ZHAW digital» setzt sich die ZHAW mit den dynamischen Veränderungen der digitalen Transformation auseinander. Ziel ist es, die Expertise im Bereich Studium, Weiterbildung und Forschung zu bündeln und ermutigende Rahmenbedingungen zu schaffen, um den digitalen Wandel aktiv mitzugestalten: Die ZHAW bildet digital kompetente Absolventinnen und Absolventen aus, bietet in der Forschung Lösungsansätze für die Herausforderungen der digitalen Transformation und gestaltet den Diskurs in der Öffentlichkeit mit.

Mit ihrer Nachhaltigkeitsstrategie übernimmt die ZHAW gesellschaftliche Mitverantwortung und trägt dazu bei, ökologische, wirtschaftliche und soziale Herausforderungen verantwortungsbewusst und reflektiert zu bewältigen. Studierendende werden so ausgebildet, dass sie sich für die wachsenden Herausforderungen der digitalen Transformation engagieren. Durch Forschung generiert die ZHAW (Handlungs-)Wissen für eine nachhaltige Entwicklung. Sie bündelt ihre Erkenntnisse, nutzt Synergien und etabliert sich als Reallabor für nachhaltige Entwicklungen.

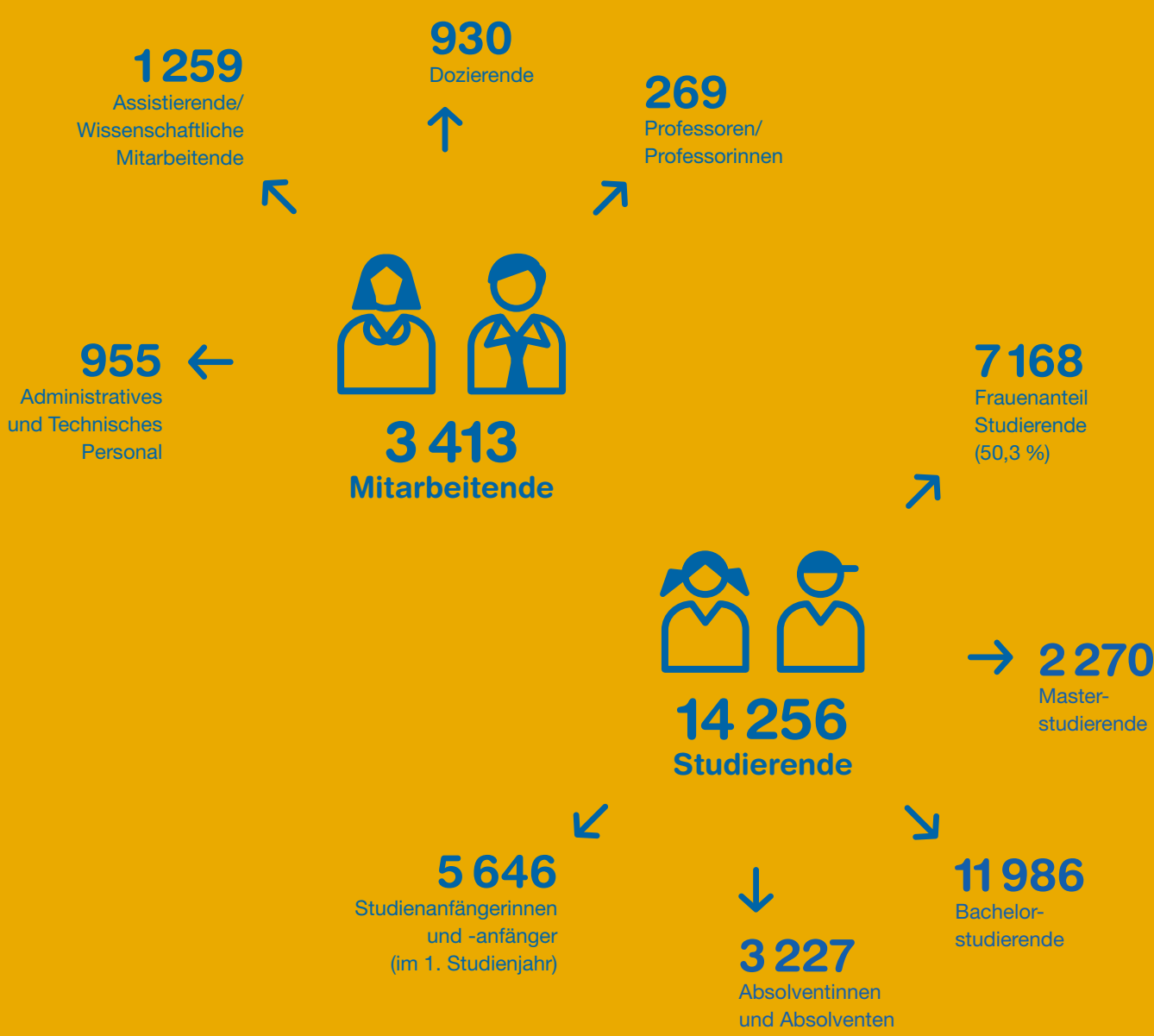


### International

**493**  
Hochschulkooperationen

**61**  
Länder

**5**  
Kontinente



**498**  
Millionen Franken  
Kostenvolumen

**76.4**  
Prozent  
Personalaufwand

**16.1**  
Prozent  
Sachaufwand  
und übriger  
Aufwand

**7.5**  
Prozent  
Aufwand  
Liegenschaften

Zürcher Hochschule für Angewandte Wissenschaften

#### Rektorat

Gertrudstrasse 15  
Postfach  
CH-8401 Winterthur

Tel. +41 58 934 71 71  
info@zhaw.ch  
www.zhaw.ch

Folgen Sie uns:

