



Weiterbildung Ergotherapie

**Best Practice  
in Ergotherapie –  
Psychiatrie**

Certificate of  
Advanced Studies

**CAS**

# CAS Best Practice in Ergotherapie – Psychiatrie

In diesem CAS setzen Sie sich mit aktuellen Entwicklungen der Ergotherapie in der Psychiatrie auseinander und frischen Ihr Wissen über psychische Krankheiten sowie deren Behandlung auf. Dabei wählen Sie das Thema an sechs Kurstagen selbst aus.

In den vergangenen zehn Jahren nahmen sowohl die Anzahl Eintritte in psychiatrische Kliniken als auch die Behandlungen in psychiatrischen Ambulatorien und Tageskliniken zu. Gleichzeitig sank die durchschnittliche Aufenthaltsdauer der Klientinnen und Klienten in stationären Einrichtungen.

Im Certificate of Advanced Studies (CAS) Best Practice in Ergotherapie – Psychiatrie befassen Sie sich mit der Frage, wie solche Entwicklungen Ihren Auftrag als Ergotherapeutin oder Ergotherapeut beeinflussen. Zudem erwerben Sie neuste Kenntnisse psychischer Krankheiten wie Persönlichkeits- und Angststörungen und lernen, passende Interventionen nach wissenschaftlichen Kriterien auszuwählen und zu begründen. Nach einer Einführung ins Projekt- und Changemanagement planen Sie einen Veränderungsprozess an Ihrem Arbeitsplatz oder konzipieren ein neues Angebot – etwa für Klientinnen und Klienten im Kurzaufenthalt. Nicht zuletzt üben Sie die Kommunikation in komplexen Klientensituationen und entwickeln bildnerisch-gestalterische Interventionen.

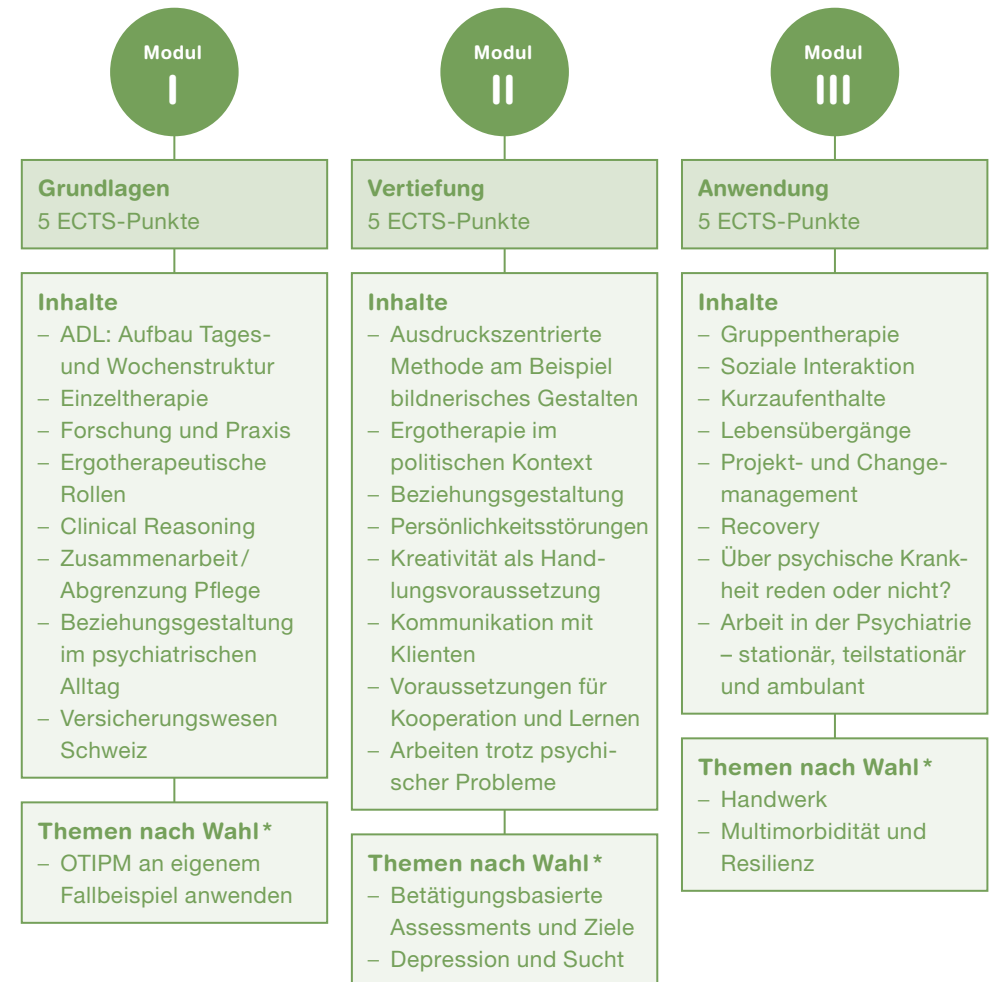
## Sie wählen die Richtung

Das CAS besteht aus drei Modulen. Jedes Modul enthält neben vorgegebenen Inhalten auch solche, die Sie aussuchen können. Über das ganze CAS wählen Sie das Thema an sechs Tagen selbst aus und geben der Weiterbildung damit Ihre persönliche Richtung. Bei der Wahl berät Sie Brunhilde Matter, die Sie als Fachexpertin während des ganzen CAS begleitet.

Das CAS wird an den MAS in Ergotherapie der Spezialisierung Psychiatrie angerechnet.

# Aufbau und Inhalte

Das CAS Best Practice in Ergotherapie – Psychiatrie umfasst drei Module.



\*Weitere Themen nach Wahl wie «ESI – Evaluation of Social Interaction», «Beratung und Shared Decision Making» oder «Patient Education» finden Sie unter: [zhaw.ch/gesundheit/weiterbildung/ergotherapie](http://zhaw.ch/gesundheit/weiterbildung/ergotherapie)

# Perspektiven

## Ziele

- Als Absolventin oder Absolvent dieses CAS
- verfügen Sie über neuste Kenntnisse zu psychischen Krankheiten und deren Auswirkungen auf die Handlungsfähigkeit,
  - verstehen Sie es, Interventionen nach wissenschaftlichen Kriterien auszuwählen und zu begründen,
  - können Sie Visionen und Konzepte für Veränderungsprozesse an Ihrem Arbeitsplatz planen oder neue Projekte und Angebote konzipieren,
  - ist Ihr berufliches Selbstverständnis gestärkt.

## Methoden

Um Sie beim Erreichen dieser Ziele zu unterstützen, setzen die Dozierenden unterschiedliche Lehr- und Lernformen ein:

- Vorlesungen
- Rollenspiele und Fallbeispiele
- Reflexions- und Praxisaufträge einzeln oder in Gruppen
- Praktische Übungen
- Begleitetes und autonomes Selbststudium
- Blended Learning, d.h. eine Kombination aus Präsenz- und mediengestütztem Unterricht

## Abschluss

Jedes Modul schliesst mit einem Leistungsnachweis ab. Dabei können Sie Themen bearbeiten, die für Ihren Alltag relevant sind. Wenn Sie alle Leistungsnachweise erfolgreich abgeschlossen haben, erhalten Sie das Zertifikat «Certificate of Advanced Studies Best Practice in Ergotherapie – Psychiatrie».

# Facts & Figures

## Zielgruppe

Ergotherapeutinnen und -therapeuten

## Voraussetzungen

- Bachelor of Science (BSc) in Ergotherapie, nachträglicher Titelerwerb (NTE) oder «Sur Dossier»-Aufnahme für ausländische Berufsangehörige
- Berufstätigkeit in der Psychiatrie von Vorteil
- Englischkenntnisse von Vorteil

## Arbeitsaufwand

22 Tage Kontaktunterricht plus ca. 290 Stunden Selbststudium

## Kosten

CHF 7200.–  
Einschreibgebühr CHF 300.–

Die Kursunterlagen sind in den Kosten inbegriffen, Fachliteratur nicht. Preisänderungen vorbehalten.

## Daten und Anmeldung

Unter: [zhaw.ch/gesundheits/weiterbildung/ergotherapie](http://zhaw.ch/gesundheits/weiterbildung/ergotherapie)

## Leitung und Fachexpertin

Brunhilde Matter, Ergotherapeutin,  
Master of Medical Education,  
Dozentin ZHAW, [brunhilde.matter@zhaw.ch](mailto:brunhilde.matter@zhaw.ch)

## Kontakt

Brigitte Kiss  
Services Weiterbildung  
Telefon +41 (0)58 934 65 27  
[weiterbildung.gesundheit@zhaw.ch](mailto:weiterbildung.gesundheit@zhaw.ch)

## Gesundheit

Services Weiterbildung  
Technikumstrasse 71  
Postfach  
8401 Winterthur

Telefon +41 58 934 65 27  
Fax +41 58 935 65 27

E-Mail [weiterbildung.gesundheit@zhaw.ch](mailto:weiterbildung.gesundheit@zhaw.ch)  
Web [zhaw.ch/gesundheit/weiterbildung](http://zhaw.ch/gesundheit/weiterbildung)

Neue Adresse ab Herbst 2020  
Services Weiterbildung  
Katharina-Sulzer-Platz  
Postfach  
8401 Winterthur



Haus Adeline Favre:  
Neuer Standort des Departements  
Gesundheit ab Herbst 2020

Standort Departement  
Gesundheit bis Sommer 2020

Das Weiterbildungsangebot des Departements Gesundheit ist zertifiziert von

