



Gesundheit



# Programm

## Tag der Bachelorarbeiten

Freitag, 30. Juni 2023  
ab 8.30 Uhr  
Haus Adeline Favre, Winterthur

Stockwerkplan Haus Adeline Favre	4
Ergotherapie	6
Gesundheitsförderung und Prävention	10
Hebammen	14
Pflege	19
Physiotherapie	26
Interprofessionell	34
Science Slam	40
Würdigung beste Bachelorarbeiten	41

# Tag der Bachelorarbeiten 23

Herzlich willkommen zum Tag der Bachelorarbeiten. Die Absolvent:innen der fünf Bachelorstudiengänge Ergotherapie, Gesundheitsförderung und Prävention, Hebamme, Pflege und Physiotherapie stellen ihre Bachelorarbeiten gemeinsam an einem interprofessionellen Tag vor. Das vorliegende Programm gibt Ihnen einen Überblick über alle Bachelorarbeiten.

## Programm Präsentationen Bachelorarbeiten

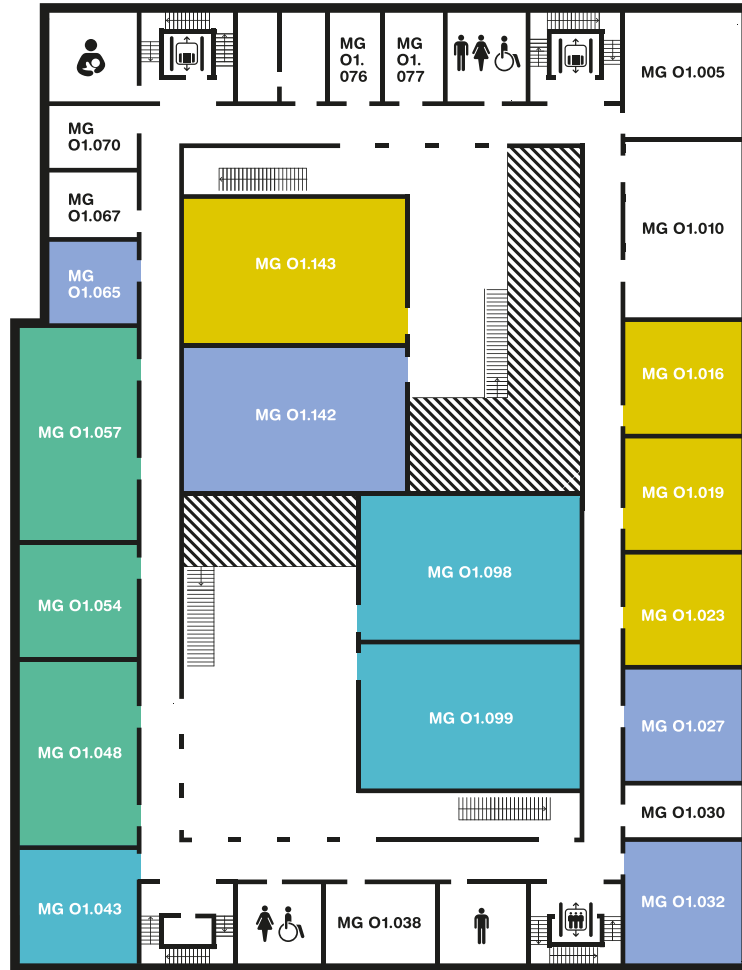
Die Bachelorarbeiten werden mono- oder interprofessionell (ab Seite 34) in verschiedenen Formaten präsentiert und diskutiert. Während eines Präsentations-Slots von 45–60 Minuten werden jeweils zwei bis vier Arbeiten zu einem ähnlichen Thema vorgestellt.

- |                     |   |
|---------------------|---|
| 8.30 –<br>16.30 Uhr | <b>Poster-Ausstellung der Bachelorarbeiten</b><br>Ergotherapie, Gesundheitsförderung und Prävention, Hebamme und Interprofessionell: Foyer<br>Physiotherapie und Pflege: Passarelle im 2. Stock   |
| 8.30 Uhr            | <b>Präsentationen Bachelorarbeiten</b>  |
| 10.00 Uhr           | <b>Präsentationen Bachelorarbeiten</b>  |
| 11.15 Uhr           | <b>Science Slam (Doppelhörsaal E0.095 / E0.134 im EG)</b><br>Moderation Kilian Ziegler (Poetry Slam CH-Meister 2018)  |
| 13.00 Uhr           | <b>Präsentationen Bachelorarbeiten</b>  |
| 14.30 Uhr           | <b>Präsentationen Bachelorarbeiten</b>  |
| 16.00 Uhr           | <b>Würdigungen beste Bachelorarbeiten durch die Berufs- und Fachverbände (Doppelhörsaal E0.095/E0.134 im EG)</b><br>BSc Ergotherapie, BSc Gesundheitsförderung und Prävention, BSc Hebamme, BSc Pflege, BSc Physiotherapie<br><br>Anschliessend kleiner Abschluss-Apéro |



# MG 01

Raumaufteilung im 1. Stockwerk für die Präsentationen der Bachelorarbeiten

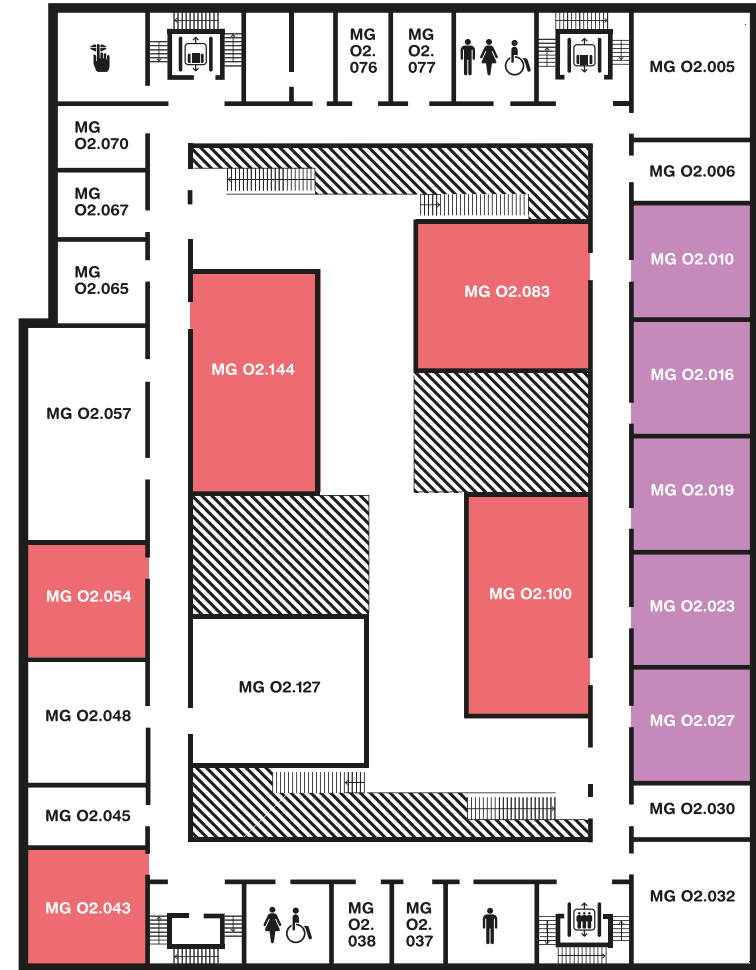


- Hebammen
- Interprofessionell
- Gesundheitsförderung und Prävention
- Ergotherapie

Der Science Slam sowie die Würdigung der besten Bachelorarbeiten finden im grossen Hörsaal (E0.095/E0.134) im Erdgeschoss statt.

# MG 02

Raumaufteilung im 2. Stockwerk für die Präsentationen der Bachelorarbeiten



- Physiotherapie
- Pflege

# 8.30 Uhr Ergotherapie

Posterausstellung: Präsentationsfläche 1 im Foyer

Raum Moderation	Studierende	Titel Bachelorarbeit	Präsentationsform	Begleitung der Arbeit
<b>MG O1.048</b> Krieger Beate	<b>Friedrich Sabrina, Lahusen Anja</b>	<b>Ein Wau-Effekt bei ADHS</b> Der Einfluss von hundegestützten Interventionen auf die Entwicklung der Exekutiven Funktionen bei ADHS im Kindesalter	Powerpoint	Buchli Luzia
	<b>Meyer Deborah, Weidmann Katrina</b>	<b>Wollen wir Freunde sein?</b> Ergotherapeutische Lösungen, um Freundschaften zwischen Kindern mit und ohne Autismus-Spektrum-Störungen im Alter von 8 bis 18 Jahren zu unterstützen	Powerpoint	Krieger Beate
<b>MG O1.057</b> Adam Josef	<b>Haslauer Isabelle, Oetiker Carla</b>	<b>Wenn Konzentration zur Herausforderung wird</b> Ergotherapeutische Interventionen für Menschen mit verminderter Aufmerksamkeit nach einem CVI	Powerpoint	Adam Josef
	<b>Langhart Anja, Mürner Katja</b>	<b>Einsatz kognitiver Assessments auf der Intensivstation</b> Eine Auswahl an evidenzbasierten Assessments zur Evaluation der basalen kognitiven Leistungen	Powerpoint	Markwalder Nicole
	<b>Krieg Michael, Spörri Joshua</b>	<b>Design technologiebasierter Therapiemittel für die asynchrone Therapie im häuslichen Setting</b> Erhebung individueller Bedürfnisse von Personen nach Schlaganfall	Powerpoint	Sauerzopf Lena

# 10.00 Uhr Ergotherapie

Posterausstellung: Präsentationsfläche 1 im Foyer

Raum Moderation	Studierende	Titel Bachelorarbeit	Präsentationsform	Begleitung der Arbeit
<b>MG O1.048</b> Citrini Andrea	<b>Anderegg Nathalie, Baltensperger Jana</b>	<b>Strecksehnenverletzung bei Kindern – was nun?</b> Ergotherapeutische Nachbehandlung von Strecksehnenverletzungen bei Kindern und Jugendlichen mit Bezug auf die Einschränkungen im Alltag	Powerpoint	Berger Michelle
	<b>Arnold Marlen, Burggraf Laura</b>	<b>Prothese: Hilfe oder Hindernis?</b> Handlungsempfehlung für Ergotherapeut:innen bei Kindern und Jugendlichen mit einem unilateralen kongenitalen transversalen Reduktionsdefekt distal des Ellbogens	Powerpoint	Spieß Martina
	<b>Eisenhut Nadine, Schefer Stefanie</b>	<b>Vier Hufe, zwei Hände: Pferdegestützte Ergotherapie für Kinder und Jugendliche mit Cerebralparese</b> Förderung des bimanuellen Handeinsatzes – eine praktische Umsetzung	Powerpoint	Citrini-Hunger Andrea
<b>MG O1.054</b> Echsel Angelika	<b>Imoberdorf Melanie, Mattmann Jeanine</b>	<b>Herangehensweisen der schulbasierten Ergotherapie</b> Wie können Ergotherapeut:innen die Inklusion in Regelklassen unterstützen?	Round Table	Hoerder Roswitha
	<b>Jans Anouk, Scheuber Denise</b>	<b>Ergotherapie als Erfolgsfaktor für die schulische Inklusion</b> Unterstützung für Alle	Round Table	Echsel Angelika
	<b>Merkle Anna, Zangl Selina</b>	<b>School Burnout – Jugendliche zwischen Anforderungen und Ressourcen</b> Der Einfluss von Anforderungen und Ressourcen bei Jugendlichen auf ihr School Burnout und dessen Bedeutung für die Ergotherapie	Round Table	Hengen-Lang Daniela
<b>MG O1.057</b> Furrer Muriel	<b>Felder Rahel, Ledergerber Andrea</b>	<b>Wenn die Erschöpfung überhandnimmt – Schritt für Schritt zurück in den Alltag</b> Pacing zur Verbesserung der Lebensqualität von Menschen mit Fatigue bei Long-COVID	Round Table	Furrer Muriel
	<b>Kvapil Ramona, Schönhofen Adriana</b>	<b>Ergotherapeutische Interventionen für Cancer Survivors mit der Langzeitfolge Fatigue</b>	Round Table	Gasser Michèle
	<b>Landa Julia, Schlittler Linda</b>	<b>Neu und doch kein Ding der Unmöglichkeit</b> Mögliche ergotherapeutische Behandlungsansätze bei kognitiven Beeinträchtigungen aufgrund von Long-Covid	Round Table	Konrad Albrecht

# 13.00 Uhr Ergotherapie

Posterausstellung: Präsentationsfläche 1 im Foyer

Raum Moderation	Studierende	Titel Bachelorarbeit	Präsentations- form	Begleitung der Arbeit
MG O1.048 Furrer Muriel	<b>Alder Simone, Figi Michelle</b>	<b>Wechseljahre – und jetzt?</b> Beeinflussung des Hormons Östrogen durch Aktivitäten bei Frauen in den Wechseljahren	Powerpoint	Aegler Barbara
	<b>Niklaus Marlies, Röthlisberger Lisa</b>	<b>Komplexes regionales Schmerz- syndrom</b> Wie können psychische Faktoren in der ergotherapeutischen Intervention positiv beeinflusst werden?	Powerpoint	Furrer Muriel
	<b>Moser Julia, Nufer Anna</b>	<b>Ergo...Wie?</b> Digital Storytelling als innovative Methode in der Öffentlichkeitsarbeit der Ergotherapie	Powerpoint	Aegler Barbara
MG O1.054 Fuchsberger Ylana	<b>Caviezel Jana, Hodel Julia</b>	<b>Die Macht der Erinnerung</b> Verbesserung der Handlungsfähigkeit bei Menschen mit Alzheimer-Demenz durch Reminiszenz-Therapie und deren Anwendbarkeit in der Ergotherapie.	Round Table	Fuchsberger Ylana
	<b>Grossenbacher Flavia, Steiger Tanja</b>	<b>Halten Demenzzdörfer, was sie versprechen?</b> Eine Betrachtung der Occupational Justice von Menschen mit Demenz im Versorgungskonzept «De Hogeweyk».	Round Table	Ballmer Thomas & Thöny Corina
	<b>Rupp Sophia, Spitzli Sara</b>	<b>Lichtblick auf vier Pfoten</b> Hundegestützte Ergotherapie für Menschen mit Demenz im Alters- und Pflegeheim	Round Table	Buchli Luzia
MG O1.057 Gasser Michèle	<b>Dumas Alice, Maradan Zoë</b>	<b>Isolation – Der Beitrag der Ergotherapie</b> Wie können Ergotherapeut:innen Menschen mit einer hämatologischen Krebserkrankung während der stationären Isolation wirksam unterstützen	Powerpoint	Gasser Michèle
	<b>Guadagnini Anna, Widmer Jana</b>	<b>Gemeinsam für ein selbstbestimmtes Leben und Wohnen</b> Der Beitrag von Ergotherapeut:innen zur Deinstitutionalisierung von Menschen mit einer intellektuellen Behinderung in der Schweiz	Powerpoint	Petrig Andrea
	<b>Frei Fiona, Fux Tanja</b>	<b>Digital unterstützt durch die Arbeitsrehabilitation</b> Apps zum kognitiven Training in der psychiatrischen Arbeitsrehabilitation	Powerpoint	Frey Sara

# 14.30 Uhr Ergotherapie

Posterausstellung: Präsentationsfläche 1 im Foyer

Raum Moderation	Studierende	Titel Bachelorarbeit	Präsentations- form	Begleitung der Arbeit
MG O1.054 Roos Kim	<b>Carradot Guitton Héléne</b>	<b>Supporting the Mental Health of Forcibly Displaced Children with Occupational Therapy Services in mainstream Schools</b>	Round Table	Hoerder Roswitha
	<b>Lovric Mijo, Schneider Leonie</b>	<b>Betätigungsdeprivation</b> Eine themengeleitete Arbeit zum Erleben von Minderjährigen mit Fluchterfahrungen	Round Table	Krieger Beate
	<b>Menet Katja, Wyss Nadine</b>	<b>Ergotherapie – Ein Mehrwert in der Freiwilligenarbeit!</b> Wie ergotherapeutische Ansätze den Beziehungsaufbau mit Geflüchteten stärken	Round Table	Roos Kim
MG O1.057 Kalt Katrin	<b>Achermann Martina, Schönenberger Noah</b>	<b>Achtsamkeit – Eine Ressource für Ergotherapeut:innen?</b> Wie Achtsamkeitspraxis den Einsatz des «Therapeutic Use of Self» ergänzen kann	Powerpoint	Kalt Katrin
	<b>Müller Katja, Platz Céline</b>	<b>Nachhaltig gestärkt – Resilienzförde- rung im Ergotherapiestudium</b> Welche Möglichkeiten gibt es im Curriculum?	Powerpoint	Häfner Anna

# 10.00 Uhr

## Gesundheitsförderung und Prävention

Posterausstellung: Präsentationsflächen 2–5 im Foyer

Raum Moderation	Studierende	Titel Bachelorarbeit	Präsentationsform	Begleitung der Arbeit
MG O1.016 Sibylle Abt	<b>Bär Deborah</b>	<b>Instagram, Snapchat und Tiktok – Ihr Einfluss auf Ernährungsgewohnheiten</b> Eine quantitative Onlinebefragung von Jugendlichen	Round Table	Volkmer Nadine
	<b>Prosek Sarah</b>	<b>Fördert der Jugendverband Cevi Lebenskompetenzen von Jugendlichen?</b> Eine qualitative Studie	Round Table	Biehl Verena
	<b>Regnani Gianna</b>	<b>Optimieren wir uns kaputt? – Der Einfluss von Social-Media auf den Wunsch zur Selbstoptimierung</b> Eine Synthese aktueller Forschungsergebnisse und einer qualitativen Befragung von Gymnasialschüler:innen des Kanton Zürich	Round Table	Volkmer Nadine
MG O1.019 Inauen Alice	<b>Gruber Daniela</b>	<b>Gesünder arbeiten dank Holokratie?</b> Qualitative Interviews mit Mitarbeitenden über Partizipation und Gesundheit	Round Table	Inauen Alice
	<b>Lieberherr Anina</b>	<b>«Sichere und gesunde Arbeitsplätze – aber wie?» Die Schnittstellen der Arbeitssicherheit, des Gesundheitsschutzes und der Betrieblichen Gesundheitsförderung genauer betrachtet.</b>	Round Table	Inauen Alice
	<b>Vontobel Lea</b>	<b>Implementierung von gesundheitsförderlichen Strukturen in Unternehmen: ein Scoping Review</b>	Round Table	Inauen Alice
	<b>Moser Sheryl</b>	<b>Präventionsmassnahmen im Strassenverkehr bei älteren Menschen</b> Eine qualitative Studie zu wirksamen Interventionen	Round Table	Biehl Verena
MG O1.023 Keller Birgit	<b>Bürge Noah</b>	<b>Wie kann die Weiterbildung «Kita-MOVE» in der Praxis umgesetzt werden?</b> Eine Analyse der Weiterbildung «Kita-MOVE» anhand eines Fokusgruppengesprächs mit Fachpersonen.	Mixed Presentation	Volkmer Nadine
	<b>Egloff Sarah</b>	<b>Die Inklusion von Kindern mit Autismus-Spektrum-Störung (ASS) aus Sicht von Fachpersonen</b> Eine qualitative Befragung von Fachpersonen der Primarschule Reinach zu inklusiver Schulbildung	Mixed Presentation	Keller Birgit
	<b>Lindt Simcha</b>	<b>Resilienzförderung bei Kindern im Vorschulalter – das Potenzial von Kitas</b>	Mixed Presentation	Keller Birgit

# 13.00 Uhr

## Gesundheitsförderung und Prävention

Posterausstellung: Präsentationsflächen 2–5 im Foyer

Raum Moderation	Studierende	Titel Bachelorarbeit	Präsentationsform	Begleitung der Arbeit
MG O1.016 Meyer Matthias	<b>Heinstadt Jennifer</b>	<b>Achtsamkeit in der Hochschule</b> Eine quantitative Online-Befragung von Studierenden und Dozierenden des Studiengang Gesundheitsförderung und Prävention an der ZHAW	Mixed Presentation	Meyer Matthias
	<b>Schäppi Elina</b>	<b>Geschlechterspezifische Gesundheitskommunikation an Hochschulen und Universitäten</b> Eine Mixed-Methods-Analyse zur Identifizierung von männergerechter Gesundheitskommunikation	Mixed Presentation	Ingold Christian
	<b>Steiner Bastiaan</b>	<b>Nikotin- und tabakfreie Hochschule: Empfehlungen von Massnahmen zur Förderung von nikotin- und tabakfreien Hochschulen in der Schweiz</b>	Mixed Presentation	Neck Regula
MG O1.019 Rüesch Peter	<b>Kägi Delia</b>	<b>«Aber irgendwie wird es immer mehr und mehr...»</b> Eine qualitative Befragung von Winterthurer Lehrpersonen zur Umsetzung von Stresspräventionsprojekten.	Poster	Biehl Verena
	<b>Kunjappu Theresa</b>	<b>Mental Load von berufstätigen Eltern</b> Ein qualitative Befragung mit berufstätigen Eltern im Kanton Zürich zum Thema Mental Load.	Poster	Rüesch Peter
	<b>Pérez Corina, Scherer Miriam</b>	<b>Old but gold - Qualitative Interviews mit Lehrpersonen zwischen 55 und 70 Jahren zum Thema des psychischen Wohlbefindens</b>	Poster	Volkmer Nadine
MG O1.023 Ackermann Günter	<b>Kägi Nina</b>	<b>Was beeinflusst das Ernährungsverhalten von Pflegefachpersonen bei der Arbeit?</b> Eine Untersuchung im Kantonsspital Graubünden	Mixed Presentation	Abt Sibylle
	<b>Portmann Nicole</b>	<b>Nudge me! Kann das Verhalten von Menschen durch einen Stups gesundheitsförderlich beeinflusst werden?</b> Eine systematische Literaturrecherche mit Handlungsempfehlungen für Gesundheitsförderung und Prävention	Mixed Presentation	Volkmer Nadine
	<b>Sollberger Ilaria</b>	<b>Das unausgeschöpfte Potenzial von Vitamininfusionen in der Gesundheitsförderung und Prävention</b>	Mixed Presentation	Ackermann Günter

Raum Moderation	Studierende	Titel Bachelorarbeit	Präsentationsform	Begleitung der Arbeit
MG O1.143 Dratva Julia	<b>Bock Vera</b>	<b>Psychische Gesundheit junger Erwachsener in einer individualisierten Gesellschaft</b> Herausforderungen und Chancen für die Gesundheitsförderung und Prävention	Poster	Keller Birgit
	<b>Breu Sanja</b>	<b>«Keine Gesundheit ohne psychische Gesundheit» – Empfehlungen zur Verbesserung des psychischen Wohlbefindens von Lernenden am Kantonsspital St. Gallen</b>	Poster	Fasel Nicole
	<b>Ettlin Felicitas</b>	<b>Der Konsum von Vapes</b> Eine Befragung bei Jugendlichen des 10. Schuljahres im Kanton Aargau	Poster	Ingold Christian
	<b>Schellenberg Vanessa</b>	<b>Plötzlich im Berufsleben</b> Jugendliche Lebenswelten im Kontext der Gesundheitsförderung und Prävention – Ein Konzept für Lernende im Bereich «Alter und Pflege» der Stadt Winterthur	Poster	Weber Elke

# 14.30 Uhr Gesundheitsförderung und Prävention

Posterausstellung: Präsentationsflächen 2–5 im Foyer

Raum Moderation	Studierende	Titel Bachelorarbeit	Präsentationsform	Begleitung der Arbeit
MG O1.016 Ackermann Günter	<b>Care Caterina</b>	<b>BGM in Klein(st)betrieben</b> Eine quantitative Online-Befragung in niederösterreichischen Kleinst- und Kleinbetrieben zum Wissensstand über BGM	Round Table	Neck Regula
	<b>Girschweiler Kim</b>	<b>Implementierung von betrieblichem Gesundheitsmanagement in KMU am Beispiel der Nature First Apotheke und Drogerie in Zürich</b>	Round Table	Weber Elke
	<b>Martinovic Sara</b>	<b>«Fair bleiben und offen kommunizieren» – Wieso das nicht reicht.</b> Eine qualitative Studie zur Frage, wie sich innerbetriebliche Veränderungen gesundheitsförderlich gestalten lassen.	Round Table	Ackermann Günter
	<b>Sen Vreni</b>	<b>Das Potenzial der Rauchstopp-Mini-Intervention: Eine Interviewstudie bei Hausärzt:innen im Kanton St. Gallen</b>	Round Table	Biehl Verena

Raum Moderation	Studierende	Titel Bachelorarbeit	Präsentationsform	Begleitung der Arbeit
MG O1.019 Heierli Larissa	<b>Branger Yara Annina</b>	<b>Alkoholkonsum von Frauen – Welche Bedeutung hat die Emanzipation auf den Wandel der letzten 70 Jahren?</b>	Mixed Presentation	Meyer Matthias
	<b>Maag Lea</b>	<b>Finanzielles Wohlbefinden und das Geschlecht: Ein narrativer Review über die Bedeutung des Geschlechts in der finanziellen Sozialisation und seine Auswirkungen auf das finanzielle Wohlbefinden</b>	Mixed Presentation	Nordström Karin
	<b>Valandro Nepomoceno Maria</b>	<b>Recht auf Selbstbestimmung</b> Qualitative Interviews mit Expert:innen über die Entkriminalisierung des Schwangerschaftsabbruchs.	Mixed Presentation	Nordström Karin
MG O1.023 Dratva Julia	<b>Kanuga Britney</b>	<b>The Integration of Health Promotion in the Subject Area One Health</b> The role of the foundation Promotion Santé Suisse in the practical implementation of One Health in Switzerland	Mixed Presentation	Nordström Karin
	<b>Mettler David</b>	<b>Systematische Prävention von Littering im Setting Primarschule</b> Eine qualitative inhaltliche Analyse zur Einführung der Setting basierten systematischen Prävention in der Praxis	Mixed Presentation	Neck Regula
	<b>Trüb Moira</b>	<b>Mental distress caused by the climate crisis - A qualitative study with recommendations of action for young adults</b>	Mixed Presentation	Huber Marion
MG O1.143 Biehl Verena	<b>Inauen Anja</b>	<b>Professionelle digitale Gesundheitskompetenz</b> Eine quantitative Befragung von Gesundheitsfachpersonen in der Schweiz	Poster	Meyer Matthias
	<b>Mosbacher Daniela</b>	<b>«Glücksspiel – SUCHT – Prävention! Eine qualitative Befragung zur Zielgruppenerreichung im Bereich der Glücksspielsucht-Prävention»</b>	Poster	Ingold Christian
	<b>Thirunavukkarasu Thaliriny</b>	<b>Gesundheitskompetenzen der ersten Generation der tamilischen Diaspora in der Schweiz</b>	Poster	Fasel Nicole

# 8.30 Uhr Hebammen

Posterausstellung: Präsentationsflächen 6–20 im Foyer

Raum Moderation	Studierende	Titel Bachelorarbeit	Präsentationsform	Begleitung der Arbeit
MG O1.043 Spiegel-Hefel Elisabeth	<b>Rudolf Daria, Wolf Jayne</b>	<b>Anwendung der Aromatherapie bei Emesis gravidarum</b> Der Duft des Erfolgs: Aromatherapie als effektive Behandlung bei Emesis gravidarum. Ein Literaturreview	Round Table	Breitenmoser Isabel
	<b>Furrer Lorena, Zehnder Fabienne</b>	<b>Der Knopfdruck gegen den schlimmsten Kater des Lebens</b> Akupressur als Möglichkeit zur Linderung von milder bis mittelschwerer NVP	Round Table	Spiegel-Hefel Elisabeth
	<b>Somerville Janine, Spiess Julia</b>	<b>Nachtkerzenöl in der Geburtshilfe</b>	Round Table	Grieder Sandra
	<b>Egli Sarah Manuela</b>	<b>Coldpacks versus Kohlblätter</b> Zwei Hausmittel im Vergleich zur Behandlung einer initialen Brustdrüsen-schwellung bei Stillenden	Round Table	Roth Christina
MG O1.098 Lawrence Shanti	<b>Marxer Franziska, Gabriela, Schenker Jana Daniela</b>	<b>Die Wahl der Applikationsform: Wie beeinflusst sie den Erfolg der Geburtseinleitung mit Misoprostol?</b>	Poster	Loytved Christine
	<b>Baumann Linda, Indraccolo Dena</b>	<b>Elektive Geburtseinleitung – eine Chance für das neugeborene Kind?</b> Die Auswirkungen einer elektiven, medikamentösen Geburtseinleitung am Termin im Vergleich zum spontanem Geburtsbeginn auf das neonatale Outcome.	Poster	Loytved Christine
	<b>Isler Fiona, Leuthardt Sarah</b>	<b>Zwischen Medizin und Natur</b> Kann die intrapartale Verabreichung von synthetischem Oxytocin die natürlichen Instinkte des Neugeborenen beeinflussen?	Poster	Oberndörfer Katrin
MG O1.099 Albert Katherina	<b>Regli Noelle, Rizzolo Xenia</b>	<b>Mikrobiom im (Un)Gleichgewicht</b> Aktuelle Evidenzen zu Vaginal Seeding und Fäkaler Mikrobiota Transplantation	Poster	Albert Katherina
	<b>De Monaco Anna Eleah, Furrer Mirjam Rahel</b>	<b>Antibiotikaphylaxe bei GBS</b> Eine Routine Massnahme und deren Auswirkung auf das kindliche Mikrobiom	Poster	Spiegel-Hefel Elisabeth
	<b>Germann Jasmin, Lindlar Leonie</b>	<b>Abhalten und Windelfrei im ersten Lebensjahr</b> Erleben und Erfahrungen der Eltern und Beratungsschwerpunkte in der Hebammenarbeit	Poster	Brieskorn Bernadette

# 10.00 Uhr Hebammen

Posterausstellung: Präsentationsflächen 6–20 im Foyer

Raum Moderation	Studierende	Titel Bachelorarbeit	Präsentationsform	Begleitung der Arbeit
MG O1.043 Hammer Kristin	<b>Mempel Laura, Mühlemann Nina Sari</b>	<b>Haptonomie in der Schwangerschaft</b> Ein narratives Review zu ihrem Einfluss auf die Geburtsangst und den subpartalen Analgetikagebrauch	Round Table	Lawrence Shanti
	<b>Bürgin Elizabeth, Schatt Jessica</b>	<b>«Understand my needs, please!»</b> Welche Bedürfnisse haben schwangere Frauen mit Tokophobie bezüglich ihrer Hebammenbetreuung?	Round Table	Huber Marion
	<b>Ergül Aylin</b>	<b>So einfach und doch so schwer – die Screeningfrage nach der häuslichen Gewalt</b>	Round Table	Hammer Kristin
	<b>Gudovski Jesica-Ly</b>	<b>Geburt nach Intimpartnergewalt</b> Bedürfnisse traumatisierter Frauen und die Rolle von Hebammen bei der Betreuung	Round Table	Brieskorn Bernadette
MG O1.098 Grieder Sandra	<b>Fischer Anouk, Hutmacher Zoé</b>	<b>Die Purple Line zur Beurteilung des Geburtsfortschritts</b> Mit welcher Aussagekraft kann sie in der Praxis genutzt werden?	Poster	Eggen-schwiler Ruth
	<b>D'Angelo Ramona, Isler Mirjam</b>	<b>«It's just a little help»</b> Wenn die Kristeller- «Hilfe» zum Trauma wird	Poster	Brendel Karin
	<b>Bürgi Fabienne, Liechi Jeanne</b>	<b>Aktives Gebären</b> Der Einfluss der Gebärposition auf das Geburtserlebnis der Gebärenden	Poster	Loytved Christine
	<b>Müller Julia, Agnes, Stüssi Samira Milena</b>	<b>No entrance</b> Betreuungsschwerpunkte bei Schwangeren mit Vaginismus	Poster	Grieder Sandra
MG O1.099 Storni Virginia	<b>Graber Sophie, Steiner Noemi</b>	<b>Placental cord drainage</b> Eine Massnahme zur Prävention der postpartalen Hämorrhagie?	Poster	Albert Katherina
	<b>Reifler Samira Chiara, Wernig Julia Christina</b>	<b>AMH-Wert – prädiktiver Marker für eine Frühgeburt bei Frauen mit PCOS?</b>	Poster	Storni Virginia
	<b>Hofstetter Anna Celina, Landolt Sidney</b>	<b>Wunschkind mit Risiko?</b> Auswirkungen der assistierten Reproduktionsmedizin auf das Risiko einer postpartalen Hämorrhagie	Poster	Storni Virginia



# 13.00 Uhr Hebammen

Posterausstellung: Präsentationsflächen 6–20 im Foyer

Raum Moderation	Studierende	Titel Bachelorarbeit	Präsentationsform	Begleitung der Arbeit
MG O1.043 Oberndörfer Katrin	<b>Egger Lissa, Schlatzer Lea-Ori</b>	<b>Zusammenhang zwischen Beleghebammenbetreuung und dem Geburtsergebnis von Mutter und Kind</b> Eine retrospektive Kohortenstudie	Round Table	Grylka Susanne
	<b>Fritschi Anita, Zimmermann Isabelle</b>	<b>Eine neue Ära der Geburtshilfe?</b> Vom Konzept zur Realität: Umsetzungsbeispiele der Advanced Midwifery Practice in der Schweiz	Round Table	Eggen- schwiler Ruth
	<b>Grob Jasmin, Scheurer Nadine</b>	<b>Direkt nach der Geburt nach Hause?</b> Welche Bereicherungen oder Belastungen zeigen sich für die Familie nach einer ambulanten Geburt ohne Risiko am Termin?	Round Table	Grieder Sandra
	<b>Riedmaier Sybil, Steinmann Aline</b>	<b>Ein frühgeborenes Kind auf der Neonatologie – Auswirkungen auf die psychische Gesundheit der Mutter</b> Ein Literaturreview über die Herausforderungen betroffener Mütter mit konkreten Handlungsempfehlungen für die ambulante Hebammenbetreuung	Round Table	Oberndörfer Katrin
MG O1.098 Breitenmoser Isabel	<b>Camenzind Celine, Weiss Lisa</b>	<b>Zuckerfrei zur Traumgeburt</b> Eine Darstellung von Empfehlungen und Erfahrungen zur zucker- und weismehl-freien Ernährung in der Spätschwangerschaft anhand einer Bloganalyse	Poster	Brendel Karin
	<b>Diener Silja Franziska, Voutsis Irina Michelle</b>	<b>Ein (nicht so) zuckersüßer Lebensstart?!</b> Unterschiede der Adaptation bei Neugeborenen im frühen Wochenbett von Müttern mit Gestationsdiabetes mellitus (GDM), im Vergleich zu Neugeborenen von Müttern, bei denen kein GDM diagnostiziert wurde.	Poster	Eggen- schwiler Ruth
	<b>Müller Lynn, Schiltknecht Mirjam</b>	<b>Der saure Start ins Leben</b> Korrelation zwischen Nabelschnurarterien-pH-Wert und neonataler Morbidität	Poster	Lawrence Shanti
	<b>Peier Naomi</b>	<b>Bittere Notwendigkeit?!</b> Faktoren, welche die Entscheidung der Eltern für oder gegen eine Vitamin-K-Prophylaxe beim Neugeborenen beeinflussen können.	Poster	Breitenmoser Isabel

Raum Moderation	Studierende	Titel Bachelorarbeit	Präsentationsform	Begleitung der Arbeit
MG O1.099 Roth Christina	<b>Cotti Maria Luisa, Peterer Laura</b>	<b>Stillen nach Mammakarzinom</b> Ein Stück Autonomie zurückgewinnen	Poster	Albert Katherina
	<b>Heinz Sarina, Rast Elena</b>	<b>Das weisse Gold gewinnen</b> Mütterliche Erlebnisse bezüglich Stillen, Abpumpen und Ernährung von Frühgeborenen auf der neonatologischen Intensivstation	Poster	Spiegel- Hefel Elisabeth
	<b>Meyer Angela, Niedermann Sofie</b>	<b>Kopf- oder Brustsache?</b> Wie sich die postpartale Depression und die Still-Selbstwirksamkeit gegenseitig beeinflussen und was daraus für die Hebammenarbeit abgeleitet werden kann	Poster	Breitenmoser Isabel
	<b>Shaqiri Sarah</b>	<b>Brustaugmentation: Schnitt durch den Stillprozess?</b> Einfluss der kosmetischen Brustaugmentation auf das Stillen	Poster	Roth Christina

# 14.30 Uhr Hebammen

Posterausstellung: Präsentationsflächen 6–20 im Foyer

Raum Moderation	Studierende	Titel Bachelorarbeit	Präsentations- form	Begleitung der Arbeit
MG O1.043 Hochstras- ser Lisa	<b>Raimann Kristi- na, Rüegg Sylvie</b>	<b>Ungewollt kinderlos – was nun? Der Fortschritt der assistierten Repro- duktionsmedizin innerhalb 150 Jahren</b>	Round Table	Hammer Kristin
	<b>Geissbühler Nadine, Scherrer Anouk</b>	<b>Solomütter</b> Eine qualitative Inhaltsanalyse über die Herausforderungen alleinstehender Frauen, die sich ihren Kinderwunsch erfüllen	Round Table	Eggen- schwiler Ruth
	<b>Rieder Joanna, Wyss Salome</b>	<b>Regretting Motherhood</b> Die Einflussfaktoren auf das Bereuen der Mutterschaft und der Umgang damit in der Wochenbettbetreuung durch Hebammen	Round Table	Eggen- schwiler Ruth
	<b>Saccol Sophie, Schenker Tabea</b>	<b>Benutzerhandbuch zur Vaterschaft</b> Ein Hebammenkurs zum «Vater-werden»	Round Table	Hochstras- ser Lisa
MG O1.098 Brendel Karin	<b>Mebold Fiela, Schwegler Aline</b>	<b>(un)erHÖRT</b> Herausforderungen gehörloser Frauen in der Schwangerenvorsorge und Empfehlun- gen für die Praxis	Poster	Huber Marion
	<b>Monn Lyne, Stieger Sybille</b>	<b>Representation matters!</b> Wie divers werden Schwangere, Gebären- de und Wöchnerinnen in den wichtigsten hebammenspezifischen Standardwerken und Lehrmitteln der Deutschschweiz bildlich dargestellt?	Poster	Brendel Karin
	<b>Sigurdardottir Gudbjörg Lilja</b>	<b>«... it is heart communication»</b> Begleitung durch Community-Based Doulas zur Förderung der perinatalen Chancengerechtigkeit von Menschen mit Migrationserfahrung	Poster	Brendel Karin

# 8.30 Uhr Pflege

Posterausstellung: Präsentationsflächen 32–53 im 2. Stock

Raum Moderation	Studierende	Titel Bachelorarbeit	Präsentations- form	Begleitung der Arbeit
MG O2.010 Rieder Evelyn	<b>Rieder Sylvie, Thai Schlegel Thao</b>	<b>Leben auf dem Pulverfass</b> Verstärkende und lindernde Faktoren der Progredienzangst bei erwachsenen tumorerkrankten Menschen im ambulan- ten Setting	Round Table	Rieder Evelyn
	<b>Petrassi Alessia, Schäfer Laura</b>	<b>Brustkrebs? Du jagst mir keine Angst ein!</b> Was Pflegefachpersonen bei Progredienz- angst tun können	Round Table	Rieder Evelyn
	<b>Adams Claire, Egger Jessie</b>	<b>Die Angst vor einem Rezidiv</b> Interventionsmöglichkeiten für Breast Cancer Survivors	Round Table	Rieder Evelyn
	<b>MG O2.016 Fierz Katharina</b>	<b>Erni Alexandra, Ledan Anastasia</b>	<b>Akutpsychiatrie ohne Zwang Akutpsy- chiatry ohne Zwang Akutpsychiatrie ohne Zwang</b> Prävention von Zwangsmassnahmen bei Kindern und Adoleszenten in der Akutpsychiatrie	Round Table
	<b>Vona Frances- co, Yogalingam Priyanga</b>	<b>Gemeinsam aus dem Zwang: Das Potenzial der Nachbesprechung von Zwangsmassnahmen mit Patient:innen in der Akutpsychiatrie</b>	Round Table	Fierz Katharina
	<b>Moll-Österlind Mylène, Omlin Anja</b>	<b>Gewalt(los)werden</b> Pflegerische Massnahmen zur Verhinde- rung von Aggression und Gewalt durch Patient*innen im Akutspital	Round Table	Ruhmann Doris
	<b>Moser Alexander</b>	<b>Seclusion- and coercive measure free wards in psychiatric settings?</b>	Round Table	Fierz Katharina
	<b>Reusser Soline</b>	<b>Seclusion- and coercive measure free wards in psychiatric settings?</b>	Round Table	Fierz Katharina

Raum Moderation	Studierende	Titel Bachelorarbeit	Präsentationsform	Begleitung der Arbeit
MG O2.019 Neumeyer Gerda	<b>Wehbi Hussein, Wuttge Jeremias</b>	<b>Spiritual Care</b> Über den heutigen Forschungsstand und die pflegerische Erfassung spiritueller Bedürfnisse	Round Table	Huber Evelyn
	<b>Decasper Sabrina, Pederiva Chiara</b>	<b>Über das Fassbare hinaus</b> Spirituelle Interventionen im Pflegealltag	Round Table	Uehlinger Loris Heinrich Ursula Gabriela
	<b>Dokos Ektoras, Heiniger Natalie Luisa</b>	<b>Ich will sterben</b> Aufgaben und Rollen von Pflegefachpersonen bei der Wahl des assistierten Suizids	Round Table	Neumeyer Gerda
	<b>Casanova Stefanie, Zehnder Vera</b>	<b>Wenn ein Sterbedatum festgelegt wird</b> Wie erleben Pflegefachpersonen den assistierten Suizid in der stationären und ambulanten Praxis, und wodurch wird dieses Erleben beeinflusst?	Round Table	Neumeyer Gerda
	<b>Meyer Xenia, Pfister Thomas</b>	<b>Wenn das Leben weitergeht</b> Bedürfnisorientierte Pflegeinterventionen für die Betreuung von Patient:innen nach einem Suizidversuch	Round Table	Krug Annelotte
MG O2.023 Musholt Markus	<b>Bischoff Manuela, Manco Valeria</b>	<b>Tierisch gute Pflege?</b> Tiergestützte Interventionen in der Pflege von Menschen mit Demenz	Mixed Presentation	Musholt Markus
	<b>Plüss Eva, Tavares Cabral Ana Camila</b>	<b>Dement – doch der Wunsch nach Zärtlichkeit geht nicht vergessen</b>	Mixed Presentation	Musholt Markus
	<b>Eberle Ana Sofia, Tuchschnid Anja</b>	<b>Fünf sind eine zu viel</b> Verhinderung einer potenziell inadäquaten Polypharmazie bei geriatrischen Patient:innen durch Pflegefachpersonen	Mixed Presentation	Micheli Paola
	<b>Zukaj Arbnora</b>	<b>Einsamkeit als Schutz vor dem Virus</b> Wie ältere Menschen die Besuchsrestriktionen wahren der COVID- 19 Pandemie erlebten	Mixed Presentation	Krug Annelotte

# 10.00 Uhr Pflege

Posterausstellung: Präsentationsflächen 32–53 im 2. Stock

Raum Moderation	Studierende	Titel Bachelorarbeit	Präsentationsform	Begleitung der Arbeit
MG O2.010 Kohler Sara	<b>Frey Svenja, Gassmann Viviane</b>	<b>Lungenkarzinom am Lebensende – Dyspnoe und Fatigue tatenlos erdulden?</b> Symptommanagement in vertrauter Umgebung	Round Table	Schär Barbara
	<b>Kühne Moira, Kurz Alina</b>	<b>Die Angst vor Opioiden</b> Wenn die Angst vor Opioiden einem effektiven Schmerzmanagement bei onkologischen Patient:innen im Wege steht	Round Table	Kohler Sara
	<b>Beretta Elisa</b>	<b>Humor und Lachen als Ressourcen</b> Hilfsmittel für onkologische erwachsene Patient*innen	Round Table	Ruhmann Doris
	<b>Kummer Arlene Julia, Vögele Sabine Rahel</b>	<b>Human Enhancement in der Onkologie?</b> Welche pflegerischen Interventionen werden in der Literatur bei Patientinnen und Patienten mit einer CAR-T-Zell-Therapie beschrieben, um ein ICANS frühzeitig erkennen und behandeln zu können?	Round Table	Kohler Sara
MG O2.016 Bentele Leonie	<b>Elmer Joelle Fabienne, Kälin Leia</b>	<b>Mein Geschwister wird mein Schutzengel</b> Die Betreuung von Geschwisterkindern von Kindern in Palliativpflege im stationären Setting	Round Table	Thalmann Simona
	<b>Fatzer Celine, Grünenwald Nicolas</b>	<b>Wenn ein Teil von dir geht...</b> Wie Pflegefachpersonen Eltern von Kindern und Jugendlichen mit onkologischer Erkrankung am Lebensende unterstützen können	Round Table	Bentele Leonie Krug Annelotte
	<b>Hunkeler Mara, Schmidli Nora</b>	<b>Im Schatten ihres palliativen Kindes: Wie können Pflegefachpersonen Eltern von palliativ betreuten Kindern im stationären Setting unterstützen?</b>	Round Table	Bentele Leonie Krug Annelotte

Raum Moderation	Studierende	Titel Bachelorarbeit	Präsentationsform	Begleitung der Arbeit
MG O2.019 Fuchs-Eschmann Brigitte	<b>Amissah Cheryl, Epprecht Michelle</b>	<b>Verstehen, Unterstützen, Heilen: Pflegerische Hilfe für Familien von Kindern mit Brandverletzungen</b>	Round Table	Stooss Anita
	<b>Hofer Sara</b>	<b>Familienzentrierte Pflege bei Diabetes Mellitus Typ 1 &amp; Typ 2</b>	Round Table	Fuchs-Eschmann Brigitte
	<b>Wyss Carole Meta</b>	<b>Selbstständigkeit oder Kontrolle beim Kind/Jugendlichen mit Diabetes mellitus Typ 1?</b>	Round Table	Fuchs-Eschmann Brigitte
MG O2.023 Grosse Uta	<b>Yilmaz Dilara</b>	<b>Pflegerische Interventionen zur Unterstützung von Wöchnerinnen nach Dammschnitt im Akutspital</b>	Mixed Presentation	Grosse Uta
	<b>Helda Ajla, Mehmeti Altina</b>	<b>Ein Stück der Weiblichkeit wird entfernt</b> Pflegerische Massnahmen für das psychische Wohlbefinden rund um die Hysterektomie	Mixed Presentation	Bosshard Tanja

## 13.00 Uhr Pflege

Posterausstellung: Präsentationsflächen 32–53 im 2. Stock

Raum Moderation	Studierende	Titel Bachelorarbeit	Präsentationsform	Begleitung der Arbeit
MG O2.010 Kleiner-Schürch Dorothea	<b>Ribeiro Jimmy Capelo, Daher Sara</b>	<b>«Ich kann nicht mehr!» – Wenn das Pflegepersonal aufgrund ihrer Arbeit krank wird</b>	Round Table	Karabegovic Azra
	<b>Paterno Amanda, Heusser Jael</b>	<b>Was sind hilfreiche Coping-Strategien?</b> Welche Auswirkungen hat die Rationierung auf den Alltag von Pflegefachpersonen?	Round Table	Neff Franz
	<b>Maddaloni Nadja, Meier Anja</b>	<b>Gute Schlafqualität trotz Schichtarbeit</b> Interventionen zur Erhaltung oder Verbesserung der Schlafqualität bei Pflegefachpersonen in der Schichtarbeit	Round Table	Kleiner-Schürch Dorothea
	<b>Thayananthan Aarabi, Salgaro Anna</b>	<b>Zwischen Beruf und Privatleben</b> Interventionen zur Förderung einer ausgeglichenen Work-Life-Balance bei Pflegefachpersonen	Round Table	Willi Edith

Raum Moderation	Studierende	Titel Bachelorarbeit	Präsentationsform	Begleitung der Arbeit
MG O2.016 Prestreshi Dardan	<b>Lüönd Martina, Schuler Vanessa</b>	<b>Alkoholentzug sichtbar machen</b> Assessmentinstrumente zur Einschätzung des Alkoholentzugssyndroms im Akutspital	Round Table	Karabegovic Azra
	<b>Porges Sanja</b>	<b>Dualdiagnosen : Herausforderndes Leben mit zwei psychische Erkrankungen</b> Wie kann man Konsumereignisse reduzieren bei Patient*innen, die an Dualdiagnosen leiden?	Round Table	Prestreshi Dardan
MG O2.019 Fuchs-Eschmann Brigitte	<b>Heim Sarah, Huber Nicki</b>	<b>«Schon wieder so ein Junkie»</b> Stigmatisierung von Menschen mit Substanzgebrauchsstörung durch das Pflegefachpersonal im Akutspital	Round Table	Musholt Markus
	<b>Engi Dania Sydney, Rüegg Alessia</b>	<b>«Wer nimmt den Alki?»</b> Der Stigmatisierung von Pflegefachpersonen gegenüber Menschen mit einer Alkoholabhängigkeit entgegenwirken	Round Table	Krug Annelotte
	<b>Koops Melanie, Kistler Riccarda Olivia</b>	<b>Mein Liebling, das Schädelhirntrauma und ich</b> Bedürfnisse von Angehörigen einer Patient:in mit einem Schädelhirntrauma im stationären Setting	Poster	Dreizler Jutta
MG O2.019 Fuchs-Eschmann Brigitte	<b>Bronner Amelia, Cavelti Gina</b>	<b>Inklusion statt Exklusion</b> Die Aufnahme von Personen mit geistigen Entwicklungsstörungen durch Pflegefachpersonen im Akutspital	Poster	Bonomo Armanda
	<b>Rehman Bushra, Tortia Amanda Maria Danièle</b>	<b>Mehr als nur Schmerzmittel: Komplementärmassnahmen bei Phantom-schmerzen</b> Eine Literarararbeit zu Komplementärmassnahmen nach Amputationen	Poster	Micheli Paola
	<b>Babic Jasmina, Biewenga Kayleigh</b>	<b>Von der Operation bis zur Genesung</b> Pflegerische Interventionen zur Reduktion von postoperativen Symptomen nach einer medianen Sternotomie	Poster	Fuchs-Eschmann Brigitte
MG O2.019 Fuchs-Eschmann Brigitte	<b>Felix Tanja, Möhl Laura</b>	<b>Auf das Leben warten</b> Welche pflegerischen Interventionen unterstützen Betroffene, welche auf eine Organtransplantation warten, in ihren psychischen Bedürfnissen?	Poster	Fuchs-Eschmann Brigitte

Raum Moderation	Studierende	Titel Bachelorarbeit	Präsentationsform	Begleitung der Arbeit
MG O2.023 Dreizler Jutta	<b>Bertschi Claudia, Gründer Madlaina</b>	<b>Über Professionsgrenzen hinaus</b> Wie Pflegefachpersonen die interprofessionelle Zusammenarbeit mit Ärzt:innen im Akutspital verbessern können	Poster	Uehlinger Loris Heinrich Ursula Gabriela
	<b>Streuli Fabian</b>	<b>Wenn etwas schief läuft</b> Pflegerische Prävention von Critical Incidents im interdisziplinären Team im Akutspital	Poster	Grosse Uta
	<b>Kummer Adina, López Ceballos Anna-Maria</b>	<b>Die Pflegefachperson rückt ins Rampenlicht</b> Chancen und Herausforderungen der Bezugspflege für Pflegefachpersonen	Poster	Dreizler Jutta
	<b>Peter Debhora, Vogel Rebecca</b>	<b>Von der Theorie in die Praxis</b> Wie die Evidenz ans Bett kommt	Poster	Siegwart Hanna
	<b>Hochrein Jina, Kaltenbach Lea</b>	<b>Lebenslanges Lernen</b> Wie Pflegende beim Lernen von Fachwissen mittels edukativen Lernmethoden unterstützt werden können	Poster	Hediger Rachel

## 14.30 Uhr Pflege

Posterausstellung: Präsentationsflächen 32–53 im 2. Stock

Raum Moderation	Studierende	Titel Bachelorarbeit	Präsentationsform	Begleitung der Arbeit
MG O2.010 Grosse Uta	<b>Bandhauer Christoph, Helmy Alina</b>	<b>Rassistische Realitäten</b> Stärkung transkultureller Kompetenzen für Pflegefachpersonen – eine systematisierte Literaturrecherche	Round Table	Neff Franz
	<b>Wellenzohn Nico, Zehnder Lena</b>	<b>Kulturclash im Krankenhaus</b> Transkulturelle Kompetenz in der Pflege	Round Table	Derungs Valenti Karin
	<b>Alukka Anett, Mbungu Délaysa</b>	<b>Culture of dying</b> Intercultural nursing competences in palliative care	Round Table	Grosse Uta
	<b>Karrer Adrian</b>	<b>Resilienzförderung bei Pflegefachpersonen: Strategien zur Bewältigung von Rassismus und Diskriminierung in Akutspitalern</b> «Sind Sie ein eingekaufter Schweizer?»	Round Table	Neff Franz

Raum Moderation	Studierende	Titel Bachelorarbeit	Präsentationsform	Begleitung der Arbeit
MG O2.016 Karabegovic Azra	<b>Estoppey Rebekka, Figi Debora</b>	<b>Herausforderung des Pflegefachpersonalmangels und einer adäquaten, sichern Patientenversorgung</b>	Round Table	Willi Edith
	<b>Bachmann Sarah, Baltensperger Jonas</b>	<b>Readmission and Length of Stay</b> Wie die APN die Wiedereintritte und Verweildauer im Spitalsetting beeinflussen kann	Round Table	Braun Astrid
	<b>Deuber Pasquale, Schnyder Simone</b>	<b>Eine Symptombekämpfung mit Langzeitfolgen?</b> Auswirkungen von temporärem Pflegefachpersonal im Akutspital	Round Table	Karabegovic Azra
MG O2.019 Hediger Rachel	<b>Frei Corina, Janser Karin</b>	<b>Vergessene Väter</b> Wie können Pflegefachpersonen auf einer neonatologischen Abteilung Väter beim Bonding zu ihrem neugeborenen Kind unterstützen?	Mixed Presentation	Thalmann Simona
	<b>Rehm Chedyne Rahel, Zehnder Rosmarie Sophia</b>	<b>Traumland in Sicht</b> Pflegerische Interventionen bei autistischen Kindern mit Insomnie im stationären Setting	Mixed Presentation	Bonomo Armanda
	<b>Leemann Lisa, Massei Chiara</b>	<b>Unfall kinderleicht überwinden</b> Pflegerische Interventionen, mit denen Kinder in der Bewältigung des Unfalls unterstützt werden können	Mixed Presentation	Bonomo Armanda
MG O2.023 Prestreshi Dardan	<b>Balakrishnan Abiraami, Bloch Jana</b>	<b>Grosse Verantwortung in kleinen Händen</b> Wie Bedürfnisse von Young Carers und Young Adult Carers im akutsomatischen Setting erkannt werden können	Mixed Presentation	Hediger Rachel
	<b>Ajrizi Egzona, Lussy Priska</b>	<b>Angst hat viele Gesichter</b> Literaturarbeit zu Assessmentinstrumenten für die Einschätzung von präoperativer Angst	Mixed Presentation	Prestreshi Dardan
	<b>Cartaxo Vanessa, Staidl Marina</b>	<b>Eine multidimensionale Sicht</b> Die Auswirkungen von präoperativer Angst auf das Erleben von erwachsenen Patient:innen	Mixed Presentation	Prestreshi Dardan
MG O2.027 Züger Daniela	<b>Villiger Fabiana, Zeller Enya</b>	<b>«Über einem Ileus darf die Sonne weder auf- noch untergehen»</b> Pflegerische Präventionsmassnahmen bei einem postoperativen paralytischen Ileus	Mixed Presentation	Ruhmann Doris
	<b>Morkkalil Vani, Schmid Nathalie</b>	<b>Wenn das Erleben bis nach Hause folgt</b> Eine Arbeit über die Dilemmata von Pflegefachpersonen auf der stationären Palliative Care	Mixed Presentation	Rieder Evelyn
	<b>Güney Ceren, Kälin Tamara</b>	<b>«Und was ist mit meinen Bedürfnissen?»</b> Bedürfnisse von pflegenden Angehörigen in der End-of-Life-Care	Mixed Presentation	Züger Daniela
	<b>Schanzenbacher Tessa, Schmid Zoë</b>	<b>Nichts Essen und Trinken bis zum Tod</b> Das Erleben von pflegenden Angehörigen bei der Begleitung vom Freiwilligen Verzicht auf Nahrung und Flüssigkeit (FVNF)	Mixed Presentation	Züger Daniela

# 8.30 Uhr Physiotherapie

Posterausstellung: Präsentationsflächen 54–77 im 2. Stock

Raum Moderation	Studierende	Titel Bachelorarbeit	Präsentationsform	Begleitung der Arbeit
<b>MG O2.043</b> Wiesand Christoph	<b>Hofland Nils, Kümmerle Jeremy</b>	<b>Neuromuskuläre Elektrostimulation (NMES) während der Krebstherapie</b> Ein systematisches Literaturreview zur Wirksamkeit von NMES zum Erhalt und Aufbau von Muskelmasse und somit zur Verbesserung der Lebensqualität von onkologischen Patient:innen	Round Table	Fechter Brigitte
	<b>Jöhr Noemi Géraldine, von Aarburg Aline Flavia</b>	<b>Elektromyostimulation als zusätzliche frühfunktionelle Rehabilitationsmethode</b> Zur Reduktion von Muskelatrophie im Quadrizeps nach einer VKB-Rekonstruktion	Round Table	Ledergerber Cécile
	<b>Egger Anja Jane, Girardet Gioia Lea</b>	<b>Wirksamkeit der funktionellen Elektrostimulation auf motorische Funktionen der oberen Extremitäten nach einem Schlaganfall, gemessen am Fugl-Meyer Assessment</b>	Round Table	Wiesand Christoph
	<b>Bernaschina Maude Véronique, Burmeister Janou Josefina</b>	<b>Einsatz von Elektrostimulation bei denervierter Muskulatur zur Verlangsamung einer Muskelatrophie</b>	Round Table	Schneider Sandra
<b>MG O2.054</b> Hegewald Anja	<b>Alder Annatina Judith, Meyer Noemi Johanna</b>	<b>Tanztherapie für Menschen mit Morbus Parkinson</b> Was sind die Effekte von Tanztherapie in einer Gruppe auf die posturale Kontrolle und den Gang bei Menschen mit Parkinson?	Round Table	Hegewald Anja
	<b>Jeblinger Melanie Sara, Rohde Annika</b>	<b>Der Einfluss von Wassertherapie auf das Sturzrisiko von Menschen ab 60 Jahren</b>	Round Table	Bruderer-Hofstetter Marina
	<b>Herzog Lisa Corinne, Tiralosi Mariano</b>	<b>Train your brain: Krafttraining oder Gleichgewichtstraining bei Alzheimer-Demenz?</b> Krafttraining vs. Gleichgewichtstraining bei Alzheimer-Demenz: Welche Trainingsform hat den grössten positiven Effekt auf kognitive und physische Fähigkeiten in den frühen und mittleren Stadien?	Round Table	Laube Barbara
	<b>Meier Chantal Olivia, Strebel Vanessa</b>	<b>Sturzprävention durch Wassertherapie</b> Effekt der Wassertherapie auf das Sturzrisiko bei älteren Menschen	Round Table	Lüscher Barbara

Raum Moderation	Studierende	Titel Bachelorarbeit	Präsentationsform	Begleitung der Arbeit
<b>MG O2.083</b> Bechter Susann	<b>Hess Tanja Nicole, Schönbeck Janik</b>	<b>Rückenschmerzen bei Schweizer Amateurreiterinnen</b> Untersuchung der Häufigkeit von Rückenschmerzen und des passiven Bewegungsausmasses des Hüft- und Kniegelenks	Poster	Aegerter Andrea / Sommer Bettina
	<b>Kämpfer Deborah, Schulz Soraya Isabel</b>	<b>Kein Abtraining nach Spitzensportkarriere?</b> Physische Folgen bei fehlendem Abtraining bei jugendlichen Kunstturner:innen	Poster	Bechter Susann
	<b>Straub Marius Roman, Vollenweider Tobias</b>	<b>Wenn das Fundament wackelt, hängt auch das Dach schief</b> Die Bedeutung von Rumpfstabilität für Schulterprobleme im Volleyball	Poster	Ledergerber Cécile
	<b>Engeler Nadine</b>	<b>Low back pain in alpine ski racers</b> What do we know about its causes, prevention, and treatment?	Poster	Denoth Pedrin
<b>MG O2.100</b> Lutz Karin	<b>Gemperle David</b>	<b>Untersuchung des Zusammenhangs zwischen körperlicher Aktivität und unspezifischen Nackenschmerzen bei Schweizer Büroangestellten</b>	Poster	Andrea Aegerter
	<b>Brunner Lucia Sophie, Hitz Michelle</b>	<b>Barrieren und Förderfaktoren der physischen Aktivität von Alters- und Pflegeheimbewohnenden</b>	Poster	Tomovic Sara
	<b>Capaul Linus Severin, Chiapolini Jane Victoria Tamara</b>	<b>Körperliche Aktivität als ergänzende Therapie bei einer therapieresistenten Depression</b> Der Einfluss von körperlicher Aktivität auf den Schweregrad einer therapieresistenten Depression bei Fortsetzung der medikamentösen Behandlung	Poster	Brakemeier Rainer
	<b>Alder Michelle, Stutz Eliane</b>	<b>Auswirkung von körperlichem Training auf die Aktivitäten des täglichen Lebens (ADL) bei in einer Pflegeinstitution lebenden Demenzbetroffenen</b>	Poster	Lutz Karin
<b>MG O2.144</b> Laube Barbara	<b>Koch Anna Lena, Sigwart Salomé Florence</b>	<b>Schmerzfrei Musizieren</b> Wirksamkeit von Präventionsmassnahmen gegen spielbedingte muskuloskelettale Schmerzen bei Musikstudierenden	Poster	Laube Barbara
	<b>Armbruster Felix Salvatore, Graf Mara Anabel</b>	<b>Risiken im Fokus</b> Arbeitsbedingte Risikofaktoren, die zu muskuloskelettalen Beschwerden von Physiotherapeuten/Physiotherapeutinnen beitragen	Poster	Mötteli Celine
	<b>Grill Tanja-Andrina Ann-Kathrin, Hochstrasser Estela</b>	<b>Stressreduktion von Frühgeborenen auf der Neonatologie</b> Wie beeinflussen Hydrotherapie und Lagerung das Stressempfinden von Frühgeborenen auf der Neonatologie?	Poster	Goedert Marine

# 10.00 Uhr Physiotherapie

Posterausstellung: Präsentationsflächen 54–77 im 2. Stock

Raum Moderation	Studierende	Titel Bachelorarbeit	Präsentationsform	Begleitung der Arbeit
MG O2.043 Aerni Marina	<b>Walther Manuel Levi</b>	<b>Hypnose zur Behandlung chronischer Kreuzschmerzen</b> Wirksamkeit und physiotherapeutisches Potential	Round Table	Aerni Marina
	<b>Heider Sina, Stoll Susanne</b>	<b>Cognitive Functional Therapy</b> Individualisierte Therapiemöglichkeit für Betroffene von chronischem, unspezifischem Low Back Pain	Round Table	Aerni Marina
	<b>Baumgarten Lionel Nicolas, Perren Marc</b>	<b>Effektivität der Pain Neuroscience Education bei chronischen muskuloskelettalen Schmerzpazientinnen und Schmerzpazienten auf deren Kinesiophobie</b>	Round Table	Laube Barbara
MG O2.054 Pernici Daniela	<b>Jurietti Laura, Künti Simone</b>	<b>Der Einfluss des Menstruationszyklus auf die Symptome von trainingsbedingten Muskelschäden nach exzentrischem Training</b>	Round Table	Pernici Daniela
	<b>Fritsche Alina, Gehrig Mara</b>	<b>Ein Auf und Ab - Krafttraining während des Menstruationszyklus</b> Ist zyklusangepasstes Hypertrophietraining eine effektive Methode zur Verbesserung der Maximalkraft?	Round Table	Wälchli Anne
	<b>Arnold Aurelia Maria, Schneibel Lynn Fiona</b>	<b>Laufen bis der Knochen bricht?</b> Literaturreview zu potenziellen Risikofaktoren für Knochenstressverletzungen bei jungen leistungsorientierten Ausdauerlaufsportlerinnen im Rahmen der Female Athlete Triad	Round Table	Suter Julia
	<b>Schelbert Lea Andrea Margrit, Schillig Nora Stefanie</b>	<b>Einfluss von Rumpfttraining auf menstruationsbedingte Unterleibsschmerzen bei primärer Dysmenorrhoe</b> Rumpfttraining statt Medikamente als Analgesie?	Round Table	Aerni Marina

Raum Moderation	Studierende	Titel Bachelorarbeit	Präsentationsform	Begleitung der Arbeit
MG O2.083 Saner Jeannette	<b>Guerreiro Santos Marisa Alexandra, Steiner Aline</b>	<b>Konservative Interventionen beim Hallux Valgus</b> Der Effekt der konservativen Intervention Excersise bei Menschen mit einem Hallux Valgus auf die posturale Kontrolle	Poster	Saner Jeannette
	<b>Furrer Sophie Elen, Harder Nina Clarissa</b>	<b>Wirksamkeit von Schuheinlagen/ oder Physiotherapie beim pädiatrischen flexiblen Knick-Senkfuss</b> Sinnvolle individuelle Massnahmen oder ist eine kombinierte Behandlung anzustreben?	Poster	Bruderer- Hofstetter Marina
	<b>Baticle Chiara Vanessa, Rüegg Joelle Naomi</b>	<b>Behandlungsmöglichkeiten bei Patient:innen mit Schienbeinkantensyndrom und deren Effekte auf das Schmerzverhalten und das Sporttreiben</b>	Poster	Aerni Marina
MG O2.100 Verbay Agnès	<b>Baumgartner Nico, Suter Madlaina</b>	<b>Gib Gummi! Tissue Flossing als mögliche Behandlungsmethode am Sprunggelenk</b> Hat es einen klinisch relevanten Einfluss auf die biomechanischen Gegebenheiten, um die Beweglichkeit und Sprungkraft bei gesunden, sportlich aktiven Personen zu optimieren?	Poster	Suter Julia
	<b>Garbsch Laslo, Guerra Marco</b>	<b>Diabetes Mellitus in der Frozen Shoulder</b> Eine klassische Literaturarbeit über den Vergleich von konservativen und operativen Interventionen bei diabetischer und idiopathischer Frozen Shoulder – Evidenzbasierte Empfehlung an die physiotherapeutische Praxis	Poster	Kaufmann Simone
	<b>Bitterli Lena Martina, Hitz Ursina</b>	<b>Effekt der manuellen Lymphdrainage auf das Axillary Web Syndrome</b>	Poster	Kaufmann Simone
	<b>Lemmenmeier Nadja, Pema Vivienne Yangdol</b>	<b>Ganzkörpervibrationstherapie</b> Ein möglicher Therapieansatz bei einer diabetischen peripheren Polyneuropathie	Poster	Verbay Agnès

# 13.00 Uhr Physiotherapie

Posterausstellung: Präsentationsflächen 54–77 im 2. Stock

Raum Moderation	Studierende	Titel Bachelorarbeit	Präsentationsform	Begleitung der Arbeit
MG O2.043 Hotz Sabina	<b>Koller Enzo, Roberto, Schneider Vivianne</b>	<b>Die Welt steht schief, was nun?</b> Ein systematisches Literaturreview über die Wirkung von Physiotherapie als zusätzliche Behandlung zur Botulinum-Neurotoxin Injektion bei Personen mit zervikaler Dystonie	Round Table	Lutz Karin
	<b>Geering Michèle</b>	<b>Der Effekt skapula-thorakalen Trainings auf Nackenschmerzen, sowie Kopf- und Nackenhaltung bei Erwachsenen mit nicht-akuten Nackenbeschwerden</b>	Round Table	Ernst Markus
	<b>Stockmann Selina Maria, Verhoeven Zoë</b>	<b>Geschlechterunterschiede bei Spannungskopfschmerzen</b> Wie unterscheiden sich Auslöser und Begleiterscheinungen zwischen Mann und Frau?	Round Table	Wälchli Anne
	<b>Etzensperger Tanja, Simons Jessica Sharon</b>	<b>Aktivitätsmanagement bei Whiplash Associated Disorders</b> Ein Leitfaden für Pacing	Round Table	Hotz Sabina
MG O2.054 Mohr Yolanda	<b>Dätwyler Yannik Daniel, Schneider Fabian Andrin</b>	<b>Progressive Tendon-Loading Exercises</b> Ein neuer Weg zur Behandlung von Patella-Tendinopathien?	Round Table	Ernst Markus
	<b>Brenner Andrea, Recher Michelle Corina</b>	<b>Nachbehandlung nach operativer Rotatorenmanschettenrekonstruktion</b> Immobilisation oder doch frühfunktionelle Mobilisation?	Round Table	Mohr Yolanda
	<b>Benk Leila, Bakhta Helene, Nietlisbach Dario</b>	<b>Einfluss des corakoakromialen Ligaments auf ein externes subakromiales Impingementsyndrom</b> Eine systematische Literaturarbeit zum aktuellen Forschungsstand	Round Table	Künzli Nadia
	<b>Friedli Céline, Staudinger Sara, Xenia</b>	<b>Die Wirksamkeit von exzentrischem Training in der Rehabilitation von Rotatorenmanschetten-Tendinopathien</b> Ein systematisches Literaturreview	Round Table	Müller Anja

Raum Moderation	Studierende	Titel Bachelorarbeit	Präsentationsform	Begleitung der Arbeit
MG O2.083 Künzli Nadia	<b>Binggeli Melanie, Gyger Simone, Aline Sophie</b>	<b>Chronische Instabilität des oberen Sprunggelenks</b> Auswirkungen auf die Muskelaktivitäten und Bewegungsmuster bei dynamischen Richtungswechseln	Poster	Künzli Nadia
	<b>Ackermann Seline, Leu Niklas</b>	<b>Angst-Vermeidungsverhalten bei akuten unspezifischen Kreuzschmerzen und deren Behandlungsansätze in der Physiotherapie</b>	Poster	Morf Rita
	<b>Franscini Anna, Lorenza</b>	<b>Fear of reinjury und Schmerzempfinden bei einer chronischen Sprunggelenksinstabilität</b>	Poster	Ledergerber Cécile
MG O2.100 Huber Martin	<b>Müller Mirjam, Rothmund Fabio Andreas</b>	<b>Testung von Augmented Reality zur späteren Nutzung bei lumbalen Rückenschmerzen</b> Das visuelle Feedback der Zukunft	Poster	Hotz Sabina
	<b>Engeler Simona, Henry Imani Sophia</b>	<b>Einfluss von non-immersive Virtual Reality-Training auf die posturale Kontrolle von chronischen Schlaganfall-PatientInnen</b>	Poster	Huber Martin
	<b>Nyffeler Marina, Andrea, Nyffeler, Oberholzer Salome</b>	<b>Mehr Bewegung durch optische Täuschung</b> Der Effekt der Spiegeltherapie bei Kindern mit einer Hemiparese auf die Motorik der oberen Extremität	Poster	Wiedenbach Julian
	<b>Mang Anina, Lena, Neuer Selina Patrizia</b>	<b>Die Effekte von «Virtual Reality» auf die multisensorische Rehabilitation eines schlaganfallbedingten Hemineglects</b> Ein systematisches Review	Poster	Betschart Martina
	<b>Büchel Sina, Rüegg Simone, Nina</b>	<b>Pelvic Girdle Pain in der Schwangerschaft</b> Aktive Massnahmen im Vergleich zu passiver Stabilisation	Poster	Bauer Christoph
<b>Burdzy Klaudia</b>	<b>The influence of pelvic floor muscle training on the reduction of symptoms related to sexual function in women with mild pelvic organ prolapse</b> A systematic review	Poster	Mohr Yolanda	
<b>Häusler Nathalie Livia, Meier Florentina</b>	<b>Physiotherapie bei erektiler Dysfunktion nach radikaler Prostatektomie</b> Welchen Effekt haben Beckenbodentraining sowie dessen Kombination mit Biofeedback oder Elektrostimulation auf die erektile Dysfunktion und Lebensqualität, gemessen mit dem IIEF-5?	Poster	Kaufmann Simone	



# 14.30 Uhr Physiotherapie

Posterausstellung: Präsentationsflächen 54–77 im 2. Stock

Raum Moderation	Studierende	Titel Bachelorarbeit	Präsentationsform	Begleitung der Arbeit
MG O2.043 Huber Martin	Minolfi Marina, Rago Aurora	<b>Zervikovestiläre Physiotherapie bei Gehirnerschütterungen</b> Welchen Effekt hat sie auf die Symptomentwicklung?	Round Table	Huber Martin
	Ingold Vanessa, Schökle Shania Eilleen	<b>Vestibuläre Rehabilitations-Therapie bei Schwindel nach mildem Schädel-Hirn-Trauma</b> Einfluss des Beginns der vestibulären Rehabilitations-Therapie bei Schwindel nach einem milden Schädel-Hirn-Trauma – Ein Literaturreview	Round Table	Pernici Daniela
	Vögeli Eveline	<b>Schwindel im Alter und vestibuläre Rehabilitation</b> Welchen Nutzen hat das Cawthorne-Cooksey-Übungsprogramm mit Indian Club Bells für ältere Menschen mit Schwindel?	Round Table	Luomajoki Hannu
MG O2.054 Brakemeier Rainer	Guntlin Riccarda Patricia, Steinegger Jana Anina	<b>FES cycling bei Kindern und Jugendlichen mit Cerebralparese</b> Einfluss von FES cycling auf die Gehstrecke und die Gangqualität	Round Table	Wiesand Christoph
	Dietzel Paula, Maikoff Ellya Tosca	<b>Laufbandtraining bei Säuglingen mit Myelomeningozele</b> Effekt des Laufbandtrainings bei Säuglingen mit Myelomeningozele auf die spontane Schreitbewegung	Round Table	Wirz Markus
	Bärtschi Noé Julia, Frey Alina Rahel	<b>Einfluss von inspiratorischem Atemmuskeltraining auf die Lungenfunktion, die Atemmuskulaturkraft und die Mobilität von Kindern mit Zerebralparese</b>	Round Table	Riegler Thomas
	Stiefel Annina Enrica	<b>Lokomat®-Training bei Kindern mit Zerebralparese</b> Beschriebene Effekte und Beratungsansätze in der Physiotherapie	Round Table	Brakemeier Rainer

Raum Moderation	Studierende	Titel Bachelorarbeit	Präsentationsform	Begleitung der Arbeit
MG O2.083 Saner Jeanette	Friesecke Leandra Christine Maria, Sundermann Carla Susanne	<b>Die Baker-Zyste und ihre Behandlungsmöglichkeiten</b>	Poster	Schneider Sandra
	Baumeler Nicole, Stöckli Sara Delia	<b>Nervus Femoralisblock bei Knie totalendoprothesen</b> Auswirkungen auf Schmerzen, Opioidkonsum, Quadricepschwäche und Sturzrisiko in der physiotherapeutischen Rehabilitation	Poster	Bosshart Eva
	Breu Samuel Thomas, Zirn Lorena	<b>Wirkungsweisen und Outcomes des Blood flow restriction training bei Patientinnen und Patienten mit Multipler Sklerose</b>	Poster	Saner Jeannette
MG O2.100 Fiechter Brigitte	Gerber Fabienne, Hosp Sofie	<b>Blood flow restriction training nach Operationen am Kniegelenk</b> Einfluss des low-load resistance trainings unter blood flow restriction auf die Muskelkraft und Muskelmasse des Quadriceps	Poster	Suter Julia
	Baltensberger Norina, Hertig Leoni	<b>Inspiratorisches Muskeltraining als Warm-up bei Leistungssportler:innen</b> Effekte des inspiratorischen Muskeltrainings als Warm-up (IMW) auf die sportartspezifische Ausdauerleistung von Leistungssportler:innen	Poster	Lüscher Barbara
	Schnyder Micha	<b>Konservative Therapie bei Pectus excavatum</b> Welche Effekte haben konservative Therapiemöglichkeiten bei betroffenen Jugendlichen oder Kindern mit der Diagnose Trichterbrust (Pectus excavatum)?	Poster	Fiechter Brigitte
MG O2.144 Heinzmann Christine	Bieri Flurina, Meier Sarah	<b>Atemgerät oder OP-Tisch?</b> Die Effekte von IMT und Supraglottoplastik bei Personen mit einer belastungsinduzierten Laryngealen Obstruktion	Poster	Kaufmann Simone
	Nedler Janissa Dorea Michelle	<b>Motorische Auffälligkeiten bei Kindern und Jugendlichen mit Autismus-Spektrum-Störung (ASS)</b> Welche physiotherapeutischen Interventionen haben Einfluss auf die Motorik bei ASS?	Round Table	Güttinger Selina
	Hochstrasser Carla Daisy Miriam, Mindek Zoé-Seinaho	<b>Auswirkungen von aerobem Training auf die ADHS-Symptomatik bei Erwachsenen</b> Aerobes Training als Behandlungsmöglichkeit von ADHS bei Erwachsenen für die Symptome: Stimmung und Motivation, Exekutivfunktionen (Aufmerksamkeit und Reaktionshemmung) und Hyperaktivität	Round Table	Heinzmann Christine
	Tanner Vera	<b>Die Wirksamkeit von Physiotherapie bei Kindern und Jugendlichen mit AD(H)S-Erkrankung</b>	Round Table	Messerli Florence

# 8.30 Uhr Interprofessionell

Posterausstellung: Präsentationsflächen 21–31 im Foyer

Raum Moderation	Studierende	Titel Bachelorarbeit	Präsentationsform	Begleitung der Arbeit
MG O1.027 Krug Annelotte	<b>Flury Corinne, Kessler Noemi (ER)</b>	«Ich würde gerne, kann aber nicht» Betätigungsdeprivation in der geriatrischen Langzeitpflege	Round Table	Frey Sara
	<b>Mohr Charlotte, Schaffner Gianna (ER)</b>	<b>Den Menschen ins Bild nehmen</b> Entwicklung einer Intervention für die Ergotherapie am Lebensende	Round Table	Kneisner Maren
	<b>Shala Elhame (PF)</b>	<b>Durch die Augen der Betroffenen</b> Wie ältere Menschen in Langzeitinstitutionen die Besuchsrestriktionen während der Covid-19-Pandemie erlebt haben	Round Table	Krug Annelotte
MG O1.032 Inauen Alice	<b>Fischer Samira (GP)</b>	<b>Der Umgang mit Substanzkonsum in der Schwangerschaft und Stillzeit – Wie Wachsame Sorge und Selbstfürsorge unterstützend wirken können.</b> Bedürfnisabklärung und Weiterbildung für Fachpersonen	Round Table	Volkmer Nadine
	<b>Federer Anaïs, Plüer Ursina (HB)</b>	<b>Das Wochenbett – Die Chance auf ein rauchfreies Leben?</b> Faktoren, die nach der Geburt des Kindes zum Rückfall ins Rauchen führen	Round Table	Oberndörfer Katrin
	<b>Stadelmann Cécile, Wiesler Isabel (HB+PF)</b>	«Wie bleibe ich rauchfrei nach der Geburt?» Ein Literaturreview zur interprofessionellen Elternbildung zwischen Pflegefachpersonen und Hebammen	Round Table	Huber Marion
MG O1.142 Spiess Martina	<b>Schildknecht Corinne, Strub Sandra (ER)</b>	<b>Die Funktionshand bei Menschen mit Tetraplegie</b> Literaturlage und Best Practice in der Schweiz	Powerpoint	Senn Daniela & Spiess Martina
	<b>Hirt Sonja, Hubmann Miriam (GP+PT)</b>	<b>Paraclimbingcoach:in!</b> Eine Bedarfsanalyse von Kompetenzen und Fähigkeiten, die in einem Ausbildungskonzept für Paraclimbingcoach:innen im Spitzensport inkludiert sein sollten – Aus Sicht der Paraclimber:innen.	Powerpoint	Nordström Karin

# 10.00 Uhr Interprofessionell

Posterausstellung: Präsentationsflächen 21–31 im Foyer

Raum Moderation	Studierende	Titel Bachelorarbeit	Präsentationsform	Begleitung der Arbeit
MG O1.027 Adam Josef	<b>Born Joëlle, Engel Joëlle (ER)</b>	<b>Eine Diagnose, viele Symptome</b> Ergotherapeutische Interventionen bei Menschen mit funktioneller neurologischer Störung	Round Table	Adam Josef
	<b>Müri Christina, Wicki Aline (ER)</b>	<b>Einhändig zum Ziel</b> Handlungsempfehlungen für modified Constraint-Induced Movement Therapy in der stationären Neurorehabilitation	Round Table	Thöny Corina
	<b>Party Luc, Rizzolo Dominik Lukas (PT)</b>	<b>Constraint-Induced Movement Therapy bei chronischen Schlaganfallpatient:innen mit Hemiparese</b> CIMT und der Effekt auf die Aktivitätsebene bei chronischen Schlaganfallpatient:innen mit milden bis moderaten Hemiparesen der oberen Extremität gemessen mittels WMFT	Round Table	Huber Martin
MG O1.032 Kaufmann Simone	<b>Arndt Alexandra, Egli Anna (ER+PT)</b>	<b>Unus pro omnibus, omnes pro uno</b> Interprofessionelle Zusammenarbeit zwischen Ergotherapie und Physiotherapie: eine Fallanalyse	Round Table	Huber Marion
	<b>Gassenhofer Josua, Rodic Milica (PF)</b>	<b>Interprofessionelle Zusammenarbeit und Task Shifting im stationären Setting</b>	Round Table	Huber Marion
	<b>Kaiser Vivienne, Hiltmann Delia (HB+PT)</b>	<b>Wir sind ein Team.?</b> Hebammenwissenschaft und Physiotherapie zusammen gegen lumbale Rückenschmerzen in der Schwangerschaft	Round Table	Kaufmann Simone

Raum Moderation	Studierende	Titel Bachelorarbeit	Präsentations- form	Begleitung der Arbeit
MG O1.142 Fierz Katharina	Bruderer Livien, Huber Nadine (ER)	Instabile Identität bei Menschen mit einer Borderline-Persönlichkeits- störung – wirksame Interventionen für die Ergotherapie	Poster	Hengen- Lang Daniela
	Bohni Rebekka, Kym Melanie (ER)	Digitale Medien zur Unterstützung des Selbstmanagements bei Personen mit Diagnose aus dem Formenkreis der Schizophrenie	Poster	Häfner Anna
	Sherifi Jehona, Stettler Nathalie (PF)	Betreuung von Patient:innen mit psychiatrischen Diagnosen im Akutspital Herausforderungen aus Sicht des Pflegefachpersonals	Poster	Huber Evelyn
	Götte Laura, Twiddy Livia (GP)	Ernährung für die Psyche - Welche Nahrungsmittel stehen im Zusammen- hang mit der Entstehung von Depressi- onen? Eine systematische Literatur- recherche	Poster	Abt Sibylle
MG O1.065 Weber Elke	Möri Davina (GP)	Burnout-Prävention in der Pflege Verhaltens- und verhältnisbezogene Interventionen – ein Scoping Review	Round Table	Weber Elke
	Gfeller Daniela, Tewari Tulsi (PF dipl.)	Vorbeugen ist besser als ausbrennen Präventive Massnahmen gegen Burnout für Pflegenden im Spital	Round Table	Kleiner- Schürch Dorothea

# 13.00 Uhr Interprofessionell

Posterausstellung: Präsentationsflächen 21–31 im Foyer

Raum Moderation	Studierende	Titel Bachelorarbeit	Präsentations- form	Begleitung der Arbeit
MG O1.027 Ingold Christian	Kiener Mirjam (GP)	Gesundheitskommunikation im Migrationsbereich Prüfung alternativer Zugangswege anhand Expert:innenbefragungen	Round Table	Ingold Christian
	Ackermann Ramona, Pleyer Selim (PT)	Physiotherapeutische präoperative Patientenedukation Ein Studienreview zur Verbesserung des postoperativen Verlaufes bei orthopädi- schen Patientinnen und Patienten	Round Table	Müller Anja
	Heller Annigna Sereina, Zueck Franziska (PT)	«Patient-Centered Care» Welches sind die wichtigsten Aspekte der «Patient-Centered Care» und wie werden diese in einem aktuellen Fall in der ambulanten, muskuloskelettalen Physiotherapie gelebt und erlebt?	Round Table	Tobler Judith
MG O1.142 Nordström Karin	Buser Martina, Häfliger Tamara (ER)	Kognitives Training zur Minimierung des Sturzrisikos Wie kognitives Training das Risiko eines Sturzes bei Menschen im Alter mit einer leichten kognitiven Beeinträchtigung MCI beeinflusst.	Powerpoint	Fuchsber- ger Ylena
	Bieri Leah, Henauer Flurina (ER)	Raus in den Wald Ein Literaturreview zum Wald und der Gesundheit aus Sicht der Ergotherapie	Powerpoint	Thöny Corina
	Loretz Nicolas, von Riedmat- ten Désirée (GP+PT)	Stand-Up-Paddeln zur Gesundheits- förderung im Alter Eine Fokusgruppenbefragung zur Motivation und Auswirkung eines SUP-Kurses für ältere Menschen	Mixed Presentation	Nordström Karin

# 14.30 Uhr

## Interprofessionell

Posterausstellung: Präsentationsflächen 21–31 im Foyer

Raum Moderation	Studierende	Titel Bachelorarbeit	Präsentations- form	Begleitung der Arbeit
MG O1.027 Ris Irène	<b>Etzold Kirsti, Freitag Edna (PF)</b>	<b>Zurück ins Hier und Jetzt!</b> Pflegerische Interventionen bei einem Delir auf pädiatrischen Intensivstationen	Round Table	Grosse Uta
	<b>Chothutshang Nunzin, Baumann Selina (PF)</b>	<b>Kampf dem Delir: Wie Familienmit- glieder helfen können, den Verstand zu bewahren</b> Delir-Prävention im Akutspital bei internistisch-geriatrischen Patient/innen	Round Table	Beyer Daniela Ris Irène
	<b>Gugger Stefanie Lea, Hagmann Anna Elisabeth (PT)</b>	<b>Physiotherapeutische Massnahmen zur Prävention eines Delirs bei über 60-Jährigen</b>	Round Table	Mötteli Celine
MG O1.142 Nordström Karin	<b>Fink Karoline, Kaninke Nadine (ER)</b>	<b>«Ich kam mir extrem allein gelassen vor»</b> Eine Bedarfsanalyse für Gruppenangebo- te für young adult carers von Personen mit Schlaganfall in der Schweiz	Powerpoint	Ballmer Thomas & Rennhack Frauke
	<b>Bachmann Linda (GP)</b>	<b>Von der Dorfapotheke zum Gesund- heitszentrum – ein Beitrag zur Verbesserung der Grundversorgung</b>	Powerpoint	Weber Elke

# 11.15 Uhr Science Slam

Raum Moderation	Studierende	Titel Bachelorarbeit	Präsentations- form	Begleitung der Arbeit
MG E0.095/ E0.134 Kilian Ziegler	Jundt Yael (GP)	<b>Bewegt Street Racket Kinder mit Fluchterfahrung?</b> Qualitative Analyse einer Intervention zur Bewegungsförderung in einem Asylzentrum	Science Slam	Wieber Frank
	Karger Yonat, Kuster Sina (ER)	<b>Verbesserte Lebensqualität durch Ergotherapie – Interventionen in der pädiatrischen Onkologie</b>	Science Slam	Citrini- Hunger Andrea
	Villiger Tobias, Wipfli Sarah (PF)	<b>Abdominal Massage als nicht-pharma- kologische Intervention bei Obstipation</b>	Science Slam	Sieewart Hanna
	Franco Renata, Vetsch Annina (PF dipl.)	<b>Mentoring: Chance oder Herausfor- derung?</b> Neuartige Begleitungsform für Pflegefach- personen in der Transition	Science Slam	Hediger Rachel
	Durscher Miriam, Schneider Andrea (PF dipl.)	<b>Planetenwechsel im Spitaluniversum</b> Fokus Pflegekontinuität im Verlegungspro- zess von der Intensiv- auf die Bettenstation	Science Slam	Pérez Cortes Francisca Dreizler Jutta
	Früh Olivia, Triulzi Anna (HB)	<b>«Und was ist mit mir? – Wenn Man(n) vergessen wird und die Geburt zum Trauma führt.»</b> «Welche Faktoren fördern ein traumati- sches Erleben seitens der Männer während der Geburt im Gebärsaal und wie kann dem bedürfnisorientiert entgegen- getreten werden?»	Science Slam	Huber Marion
	Ferigutti Schlegel Dana, Stillhart Eva (ER)	<b>Wenn (Sprach)Kulturen aufeinander- treffen</b> Ein betätigungswissenschaftliches Literaturreview zur interkulturellen Kommunikation und deren Einfluss auf die Betätigung von Migrant:innen	Science Slam	Roos Kim

# 16.00 – ca. 17.00 Uhr Würdigung beste Bachelorarbeiten

durch die Berufs- und Fachverbände  
MG E0.095 / E0.134

## BSc Hebamme

Preisübergabe vom Schweizerischen Hebammenverband (SHV),  
durch die Vize-Co-Präsidentin Isabel Frei

## BSc Pflege und Pflege Dipl.

Preisübergabe vom Berufsverband für Pflegefachfrauen und -männer (SBK)  
Schweiz durch Melissa Schärer

## BSc Ergotherapie

Preisübergabe vom ErgotherapeutInnen-Verband Schweiz (EVS) durch Lea Bösch

## BSc Physiotherapie

Preisübergabe vom Schweizerischen Berufsverband für Physiotherapeutinnen  
und Physiotherapeuten (physioswiss) durch Benno Stadelmann

## BSc Gesundheitsförderung und Prävention

Preisübergabe von Public Health Schweiz durch Stefanie Zehnder

Im Anschluss sind alle zu einem kleinen Apéro eingeladen.

Zürcher Hochschule  
für Angewandte Wissenschaften

## Gesundheit

Haus Adeline Favre  
Katharina-Sulzer-Platz 9  
8400 Winterthur

info.gesundheit@zhaw.ch  
zhaw.ch/gesundheit

