

# MScN und MAS in der Praxis: Warum braucht es beides?

---

Laila Mantegazzi MScN  
Aline Hengartner MAS

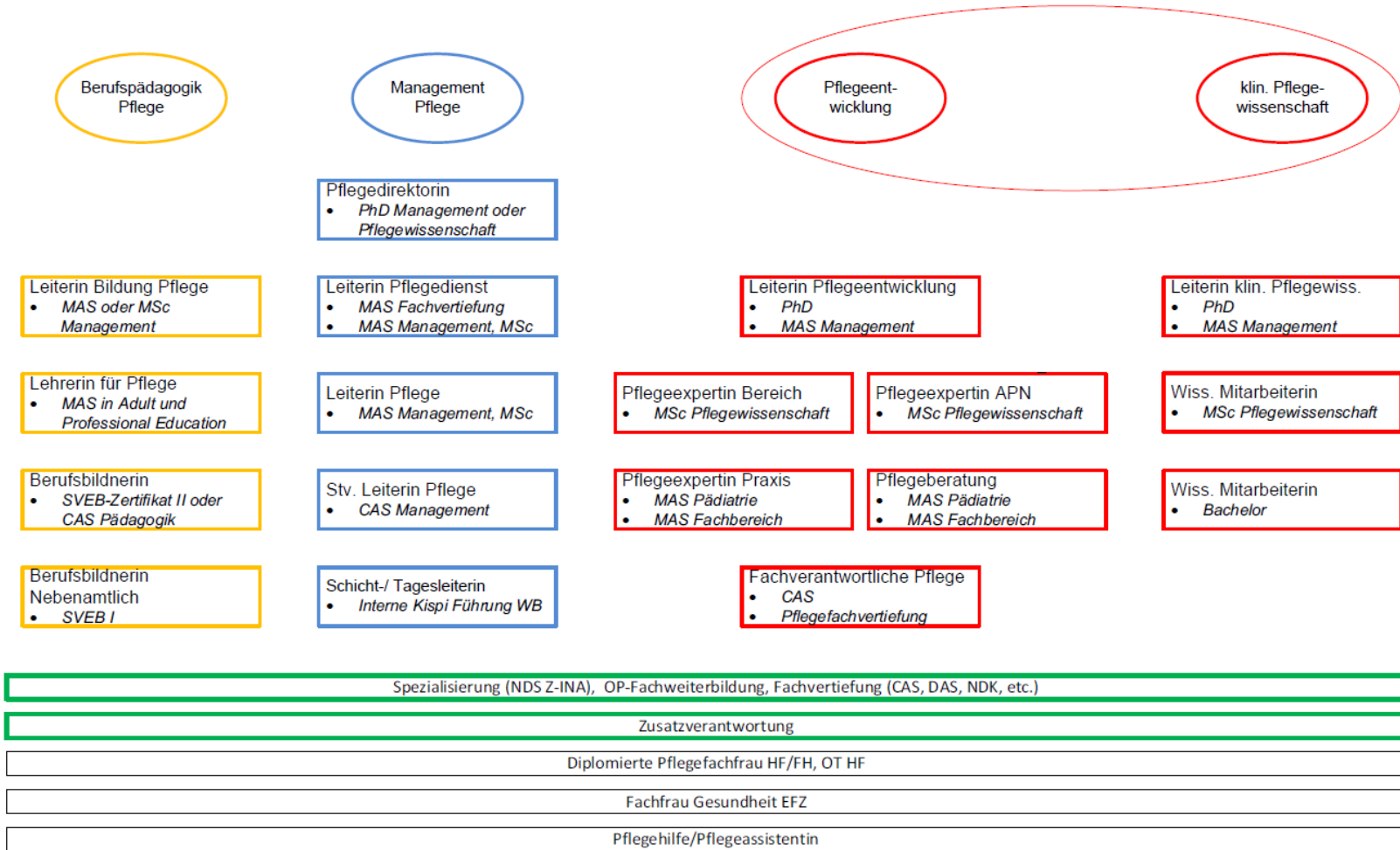
## Vorstellung

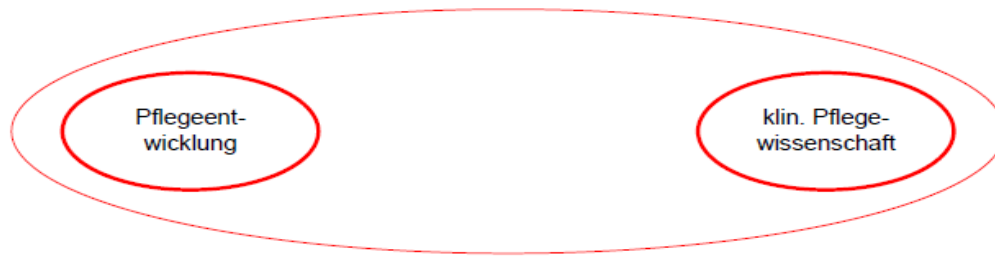


- Fachfrau Gesundheit
- Pflegefachfrau HF
- Pflegeberaterin für Kinder mit urologischen und gastrointestinalen Fehlbildungen und Erkrankungen
- MAS Abschluss 2021
  
- Klinische Erfahrungen
- Patienten

- Pflegefachfrau FH
- Pflegeberaterin Kontinenz
- MScN
- Pflegeexpertin APN für Kinder mit urologischen und gastrointestinalen Fehlbildungen und Erkrankungen
  
- Klinische Erfahrungen
- Patienten

## Laufbahnmodell Pflegedienst





Leiterin Pflegeentwicklung

- *PhD*
- *MAS Management*

Leiterin klin. Pflegewiss.

- *PhD*
- *MAS Management*

Pflegeexpertin Bereich

- *MSc Pflegewissenschaft*

Pflegeexpertin APN

- *MSc Pflegewissenschaft*

Wiss. Mitarbeiterin

- *MSc Pflegewissenschaft*

Pflegeexpertin Praxis

- *MAS Pädiatrie*
- *MAS Fachbereich*

Pflegeberatung

- *MAS Pädiatrie*
- *MAS Fachbereich*

Wiss. Mitarbeiterin

- *Bachelor*

Fachverantwortliche Pflege

- *CAS*
- *Pflegefachvertiefung*

, OP-Fachweiterbildung, Fachvertiefung (CAS, DAS, NDK, etc.)

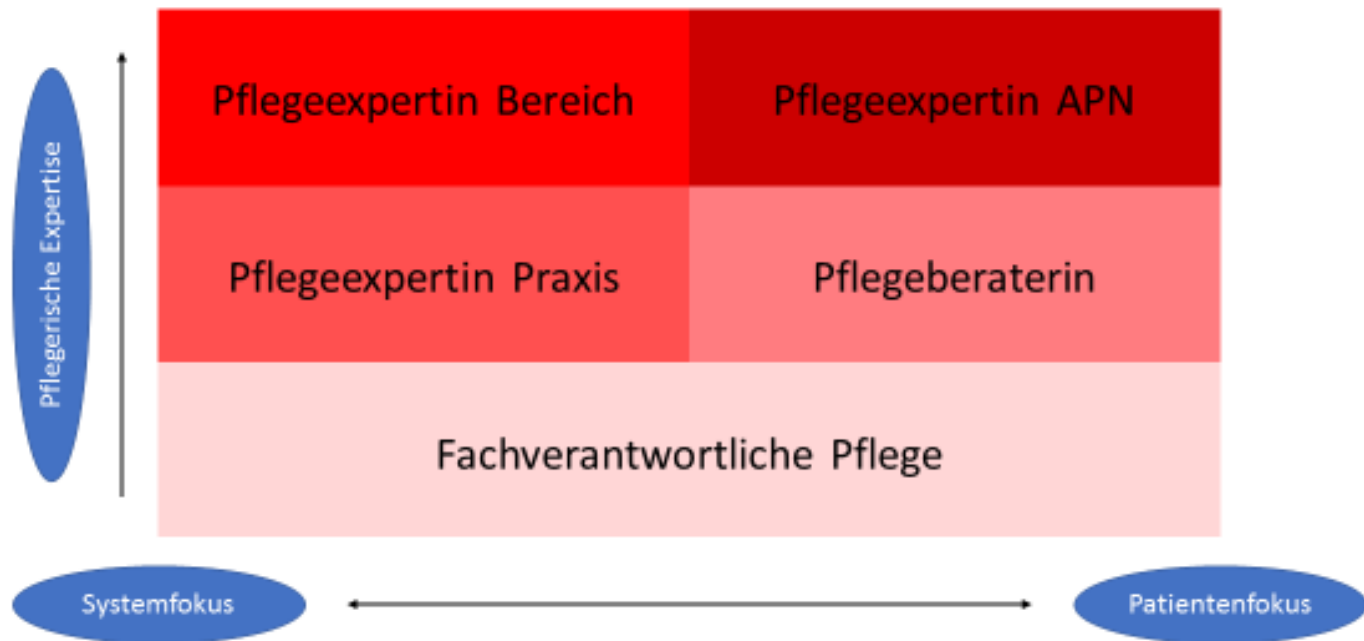
Zusatzverantwortung

lomierte Pflegefachfrau HF/FH, OT HF

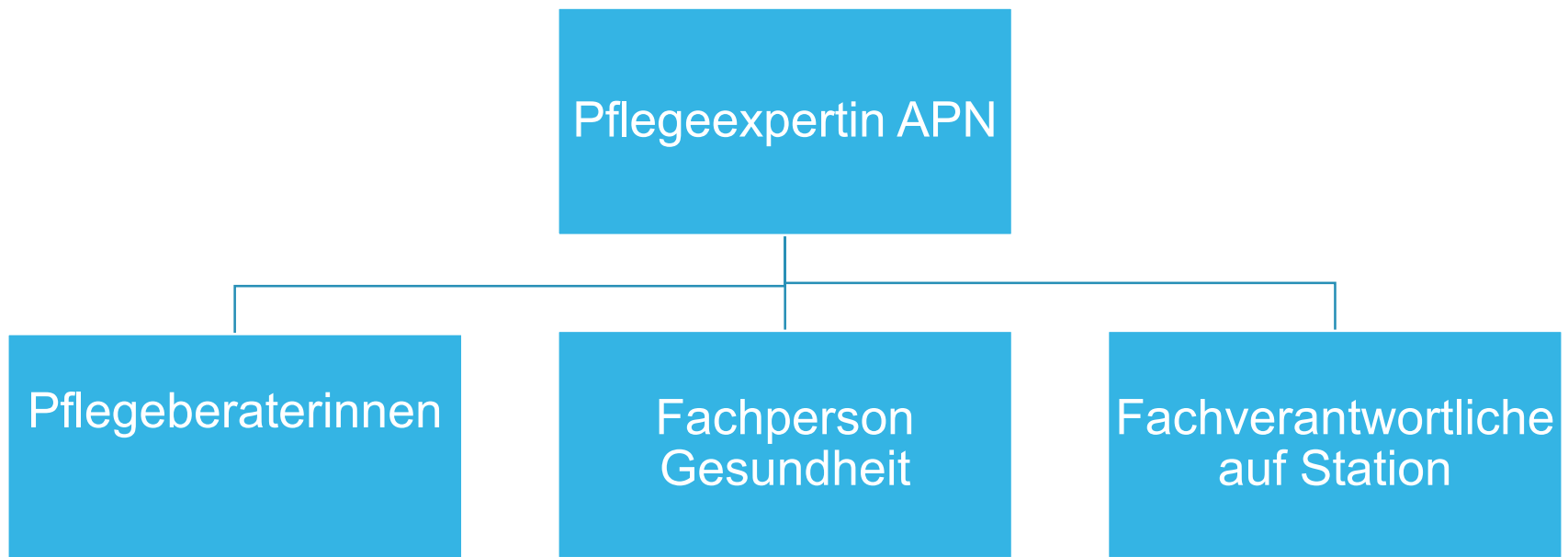
Fachfrau Gesundheit EFZ

Pflegehilfe/Pflegeassistentin

# Kontinuum von Advanced Practice Nursing Rollen im Kinderspital Zürich



# ANP für Kinder mit urologischen und gastrointestinalen Fehlbildungen und Erkrankungen



# Aufgaben von MAS und MScN

## MAS

- Edukationsmaterialien
- Beratung und Begleitung von Patientinnen/Patienten und Familien
- unterstützt Übergänge der Patientinnen/Patienten
- Schnittstelle zwischen ärztlichem Dienst und Pflegedienst in standardisierten und stabilen Situationen

## Gemeinsam

- Beratungen in Bezug auf Kontinenz, Stomapflege
- Coaching von Fachpersonen
- Schulungen extern/intern
- Austausch/ Fallbesprechungen zwischen MScN und MAS

## MScN

- Leitung
- konzeptionelle Weiterentwicklung
- Forschung und Praxisentwicklung
- Kommunikation interprofessionell
- Vernetzung national/international
- Kongress
- Patienten: z.B. Heimparenteral ernährte Patienten
- Case Managerin bei «hochkomplexen» Patienten

# Gemeinsame Betreuung von Patienten

- Pat: Sara, 6-jährig, Spina Bifida, mehrere Diagnosen, eine davon neurogene Darmerkrankung
- Aktuell: Problem Darmmanagement, Stuhlverlust trotz Darmspülung
- 1. verschiedene Ansätze ausprobiert
- 2. Austausch
- 3. Literaturrecherche zum Thema
- 4. Initiierung Fallbesprechung in einem multiprofessionellen Team und Entscheidung über Prozedere
- 5. Begleitung und Betreuung von Sara



# Eine gute Mischung



# Take Home Message

- Es braucht verschiedene Ausbildungen/Weiterbildungen
- Verschiede Herangehensweisen
- Unterstützung und Ergänzung
- Klinische Erfahrung
- Kompetente und umfassende Patientenbetreuung