



Weiterbildung

CAS Fachexpert:in Herzinsuffizienz

Kooperationspartner

VFP Schweizerischer Verein für Pflegewissenschaft
APSI Association suisse pour les sciences infirmières
Swiss Association for Nursing Science

Akademische Fachgesellschaft
Kardiovaskuläre Pflege



curacordis
Herzinsuffizienz
Fachpersonen Schweiz

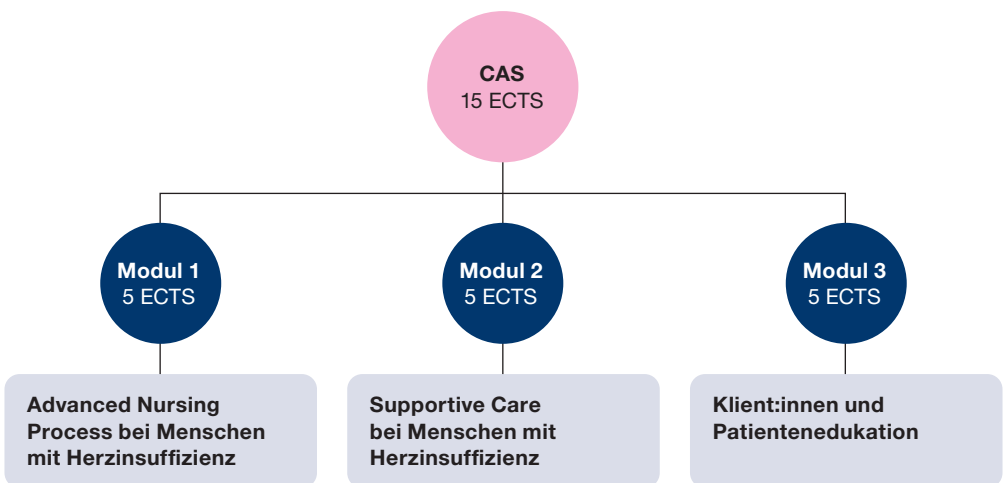


CAS Fachexpert:in Herzinsuffizienz

Im CAS Fachexpert:in Herzinsuffizienz erwerben Sie praxisrelevante Kompetenzen in klinischer Untersuchung, Diagnostik, im Umgang mit Komorbiditäten sowie zu aktuellen Therapieoptionen. Der Advanced Nursing Process bildet die Grundlage für eine evidenzbasierte, sichere und patientenzentrierte Pflege. Darüber hinaus lernen Sie, wie eine ganzheitliche Betreuung von Menschen mit chronischer und fortgeschrittener Herzinsuffizienz gestaltet wird. Themen wie Psychokardiologie, Palliative Care und Advance Care Planning werden praxisnah vermittelt und reflektiert.

Ein weiterer Schwerpunkt liegt auf der Erweiterung Ihrer kommunikativen Kompetenzen, um Patient:innen und deren Angehörige in der Krankheitsverarbeitung und im Gesundheitsverhalten wirksam zu unterstützen. Sie lernen, Edukationsinstrumente zur Entwicklung, Umsetzung und Evaluation einer effektiven Schulung und Beratung einzusetzen.

Sie vertiefen Ihr pflegerisches und medizinisches Wissen im Bereich kardiologischer Erkrankungen mit besonderem Fokus auf die Versorgung und Beratung von Menschen mit Herzinsuffizienz.



Inhalte

Das CAS Fachexpert:in Herzinsuffizienz besteht aus drei Weiterbildungskursen/Modulen.

Modul 1: Advanced Nursing Process bei Menschen mit Herzinsuffizienz

Erkennen, beurteilen, handeln: Stärken Sie in diesem Modul Ihre klinischen Kompetenzen im Umgang mit Menschen mit Herzinsuffizienz und gestalten Sie den Advanced Nursing Process professionell und patientenzentriert.

Inhalte:

- Klinisches Assessment und körperliche Untersuchung mit Fokus Herzinsuffizienz
- Physiologie/Pathophysiologie Herz-Kreislaufsystem
- Diagnostische Verfahren
- Komorbiditäten, Rhythmologie
- Behandlungsmöglichkeiten: Pharmakologie und Devices
- Telecoaching
- Entscheidungsfindung und Good/Best Practice, fachspezifische Guidelines
- Assessments und Patient Reported Outcome Measurement Systems PROMS
- Interprofessionelle Kommunikation

Modul 2: Supportive Care bei Menschen mit Herzinsuffizienz

Mit diesem Modul vertiefen Sie Ihre Kompetenzen in der ganzheitlichen Betreuung und Begleitung von Menschen mit chronischer und fortgeschrittener Herzinsuffizienz. Themen wie Psychokardiologie, Palliative Care und Advance Care Planning werden praxisnah vermittelt und reflektiert.

Inhalte:

- Leben mit chronischer Erkrankung/ chronischen Erkrankungen
- Präventive und rehabilitative Aspekte
- Fortgeschrittene HI/LVAD und Transplantation
- Psychokardiologie
- Palliative Care & Advance Care Planning
- Integrative Medizin und Pflege
- Rolle Fachexpert:in im Fördern des Managements der Herzinsuffizienz
- Netzwerke und Versorgungssysteme/ Sozialwesen
- Health Advocate
- Leadership

Modul 3:

Klient:innen und Patientenedukation

In diesem Modul erweitern Sie Ihre kommunikativen Kompetenzen, um Klient:innen, Patient:innen und deren Angehörige in der Krankheitsverarbeitung und ihrem Gesundheitsverhalten wirksam zu unterstützen.

Inhalte:

- Ansätze zur Stärkung der Gesundheitskompetenzen
- Konzepte zu Krankheitserleben und Gesundheitsverhalten
- Gesundheitsberatung, Begleiten von Verhaltensänderungen: Motivierende Gesprächsführung
- Instruktion und Selbstmanagement-schulung
- Storytelling, Gamification
- Kriterien für Broschüren und Apps
- Mikroschulung
- Adhärenz
- Ressourcenorientierung, Zürcher Ressourcen Modell

Das CAS Fachexpert:in Herzinsuffizienz orientiert sich an den von der Europäischen Gesellschaft für Kardiologie (ESC) definierten Kernkompetenzen für «Cardiovascular Nurses and Allied Professionals» und bereitet Sie gezielt auf die professionelle Betreuung von Menschen mit Herzinsuffizienz in allen Versorgungssettings vor.

Auf einen Blick

Zielgruppe

Diplomierte Pflegefachpersonen im stationären oder ambulanten Bereich

Voraussetzungen

- Bachelor Pflege oder Diplom Pflege HF mit nachträglichem Titelerwerb (NTE)
- Zwei Jahre Berufserfahrung
- Englischkenntnisse für Fachliteratur

Pflegefachpersonen ohne Hochschulabschluss können im Rahmen eines Äquivalenzverfahrens aufgenommen werden.

Dauer und Abschluss

- Berufsbegleitend, 21 Tage (375 Lernstunden)
- Abschluss: Certificate of Advanced Studies Fachexpert:in Herzinsuffizienz, 15 ECTS

Kosten (in CHF)

Gesamtes CAS	7650.-
Einschreibegebühr	300.-
Dossierprüfung bei Äquivalenzverfahren	200.-

Organisation und Kontakt

Start: Jährlich, Termine gemäss Webaus-schreibung

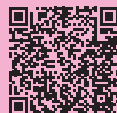
Ort: Winterthur

Leitung: Barbara Gresch, MScN,
Stv. Leiterin MAS in Onkologischer
Pflege

Haben Sie Fragen?

Die Mitarbeitenden von Services Weiter-bildung beraten Sie gerne:
weiterbildung.gesundheit@zhaw.ch

Alle Informationen
finden Sie auf unserer
Website:



Zürcher Hochschule
für Angewandte Wissenschaften

Gesundheit

Services Weiterbildung
Katharina-Sulzer-Platz 9
8400 Winterthur
+41 58 934 63 88

weiterbildung.gesundheit@zhaw.ch
zhaw.ch/gesundheit/weiterbildung

Folgen Sie uns auf:

