

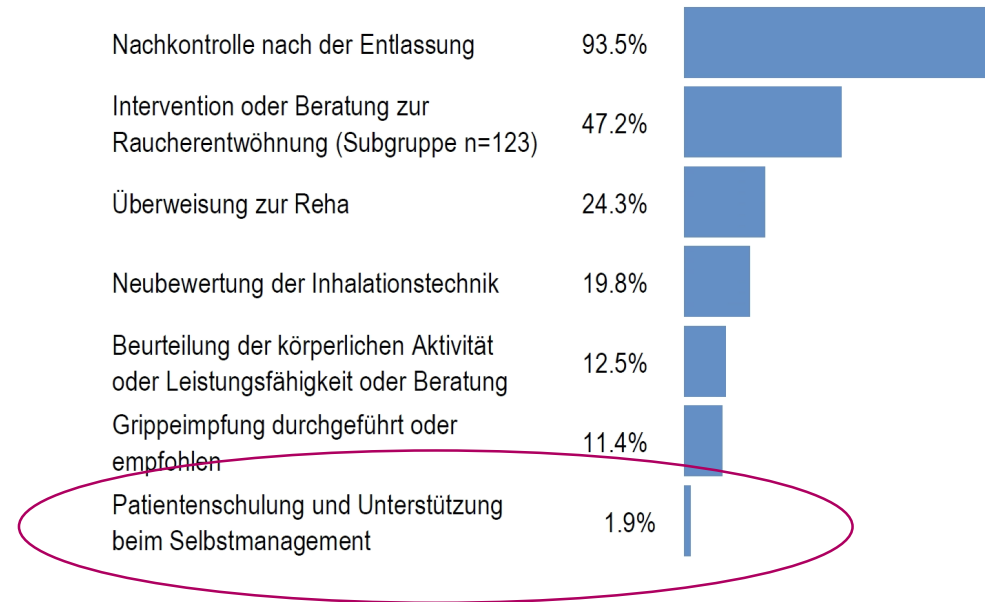
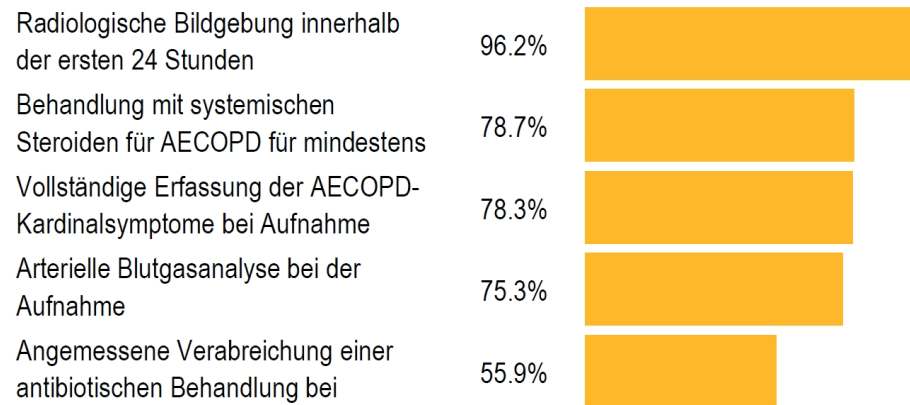
# Selbstmanagement nachhaltig fördern

**Gabriela Schmid-Mohler (PhD, RN), klinische Pflegewissenschaftlerin**



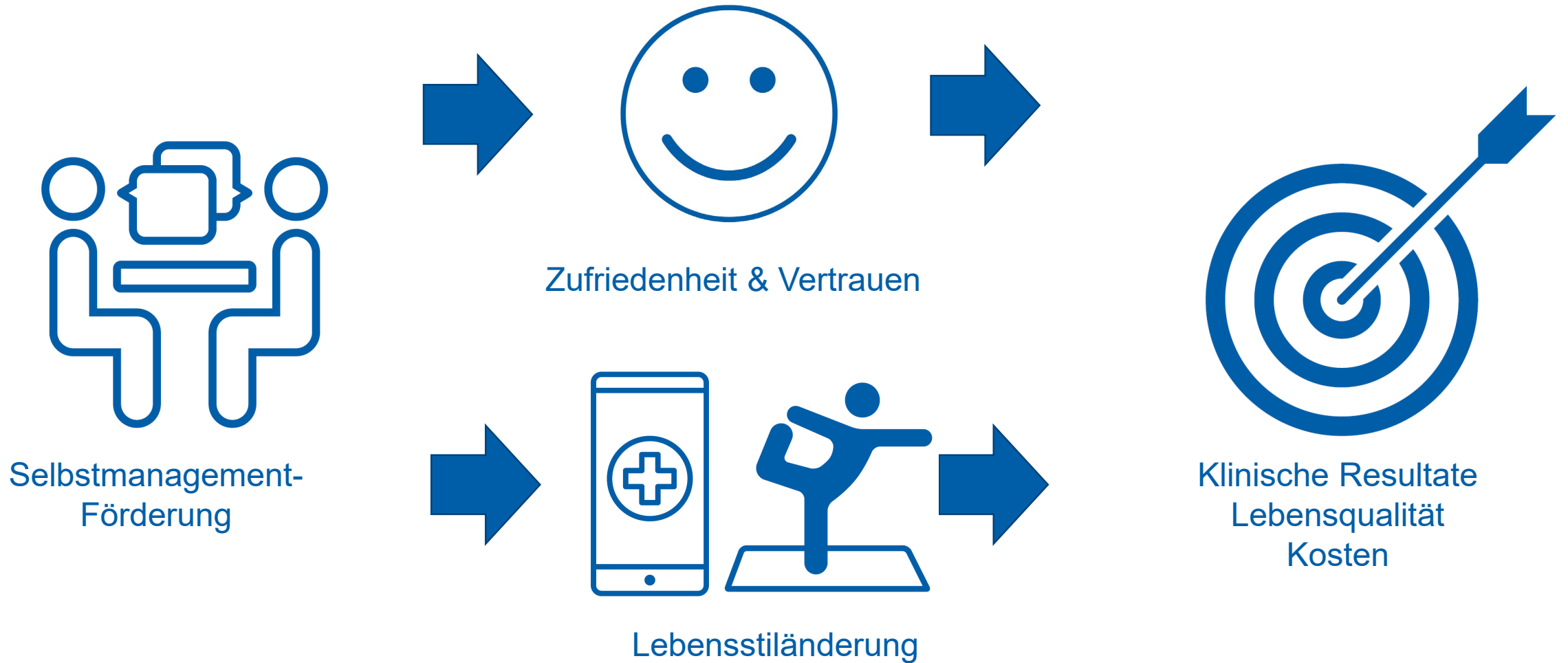
**Herr Sutter**

# Was Herr Sutter erwarten konnte...



Implementierungsrate in der Schweiz (n=263)

# Wirkmechanismus von Selbstmanagement-Förderung

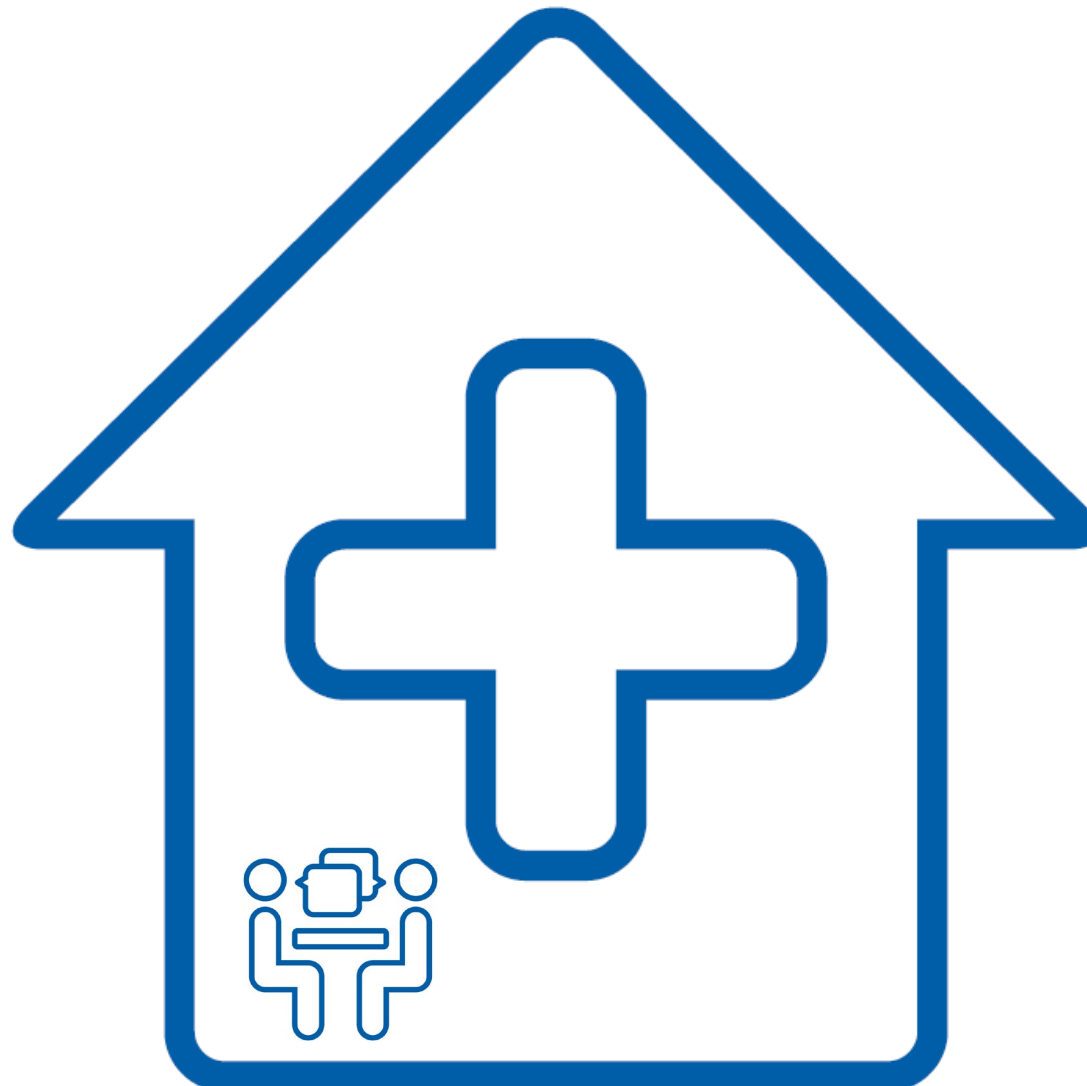


# Selbstmanagement-Förderung



= komplexe  
Interventionen

# Selbstmanagement-Förderung im Spital

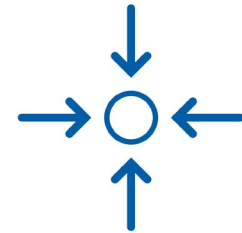


## Barrieren

Fluktuation



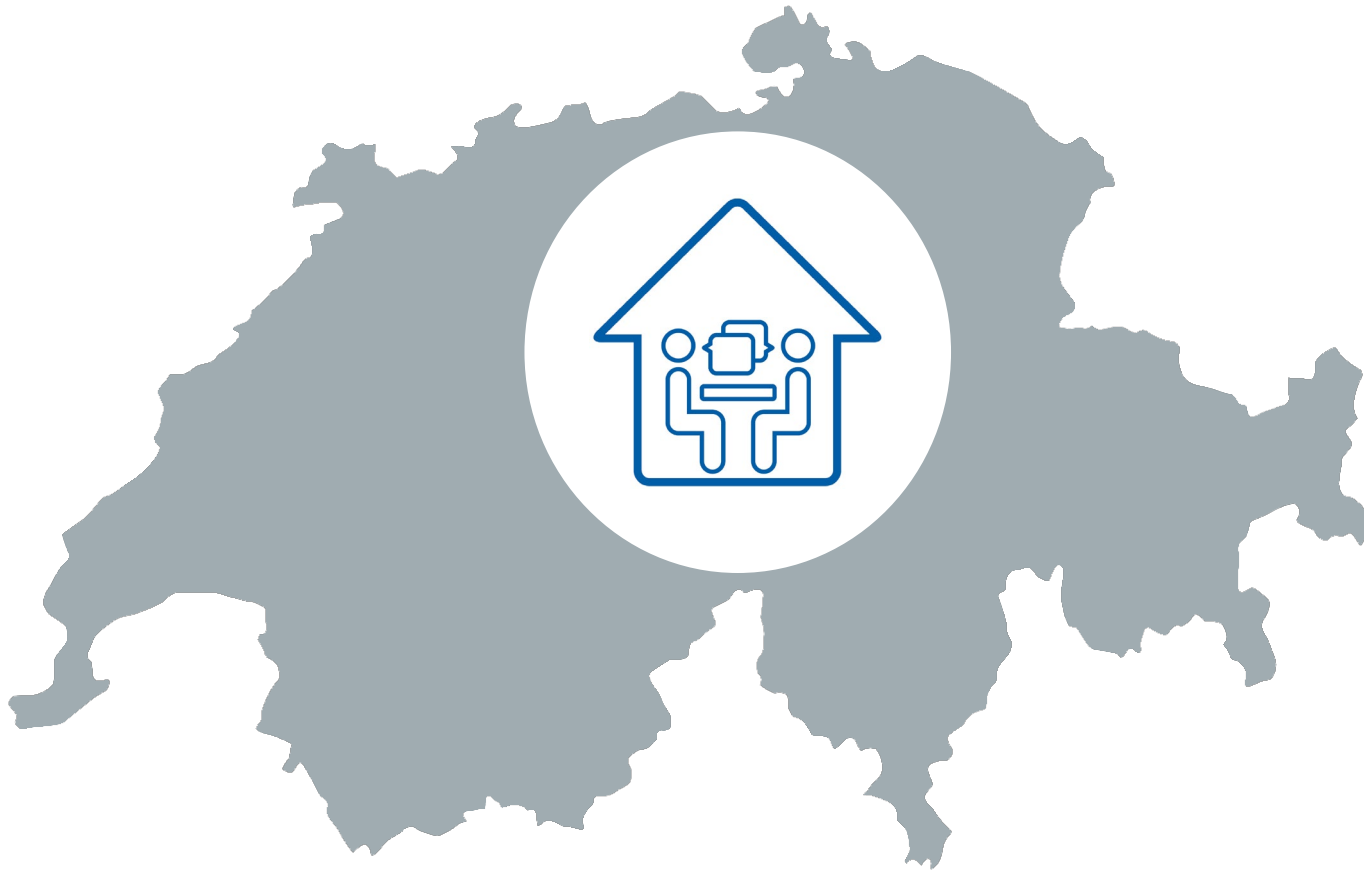
Fokus auf Akutversorgung



Fehlende Kommunikation



# Selbstmanagement-Förderung in der Schweiz

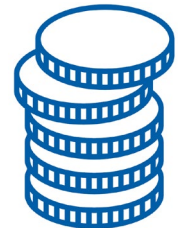


## Barrieren

Fehlende Strategie

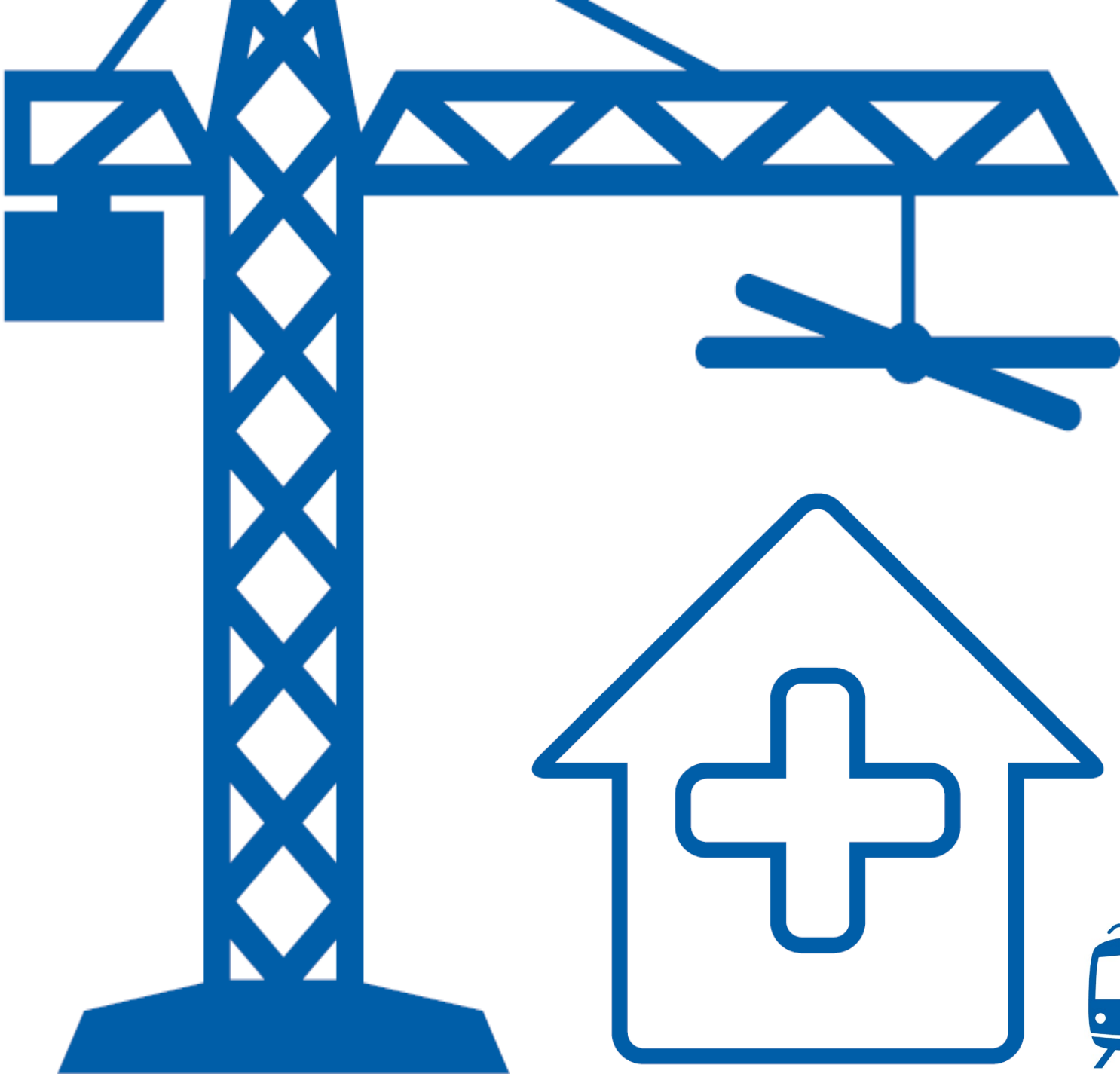


Fehlende  
Finanzierung



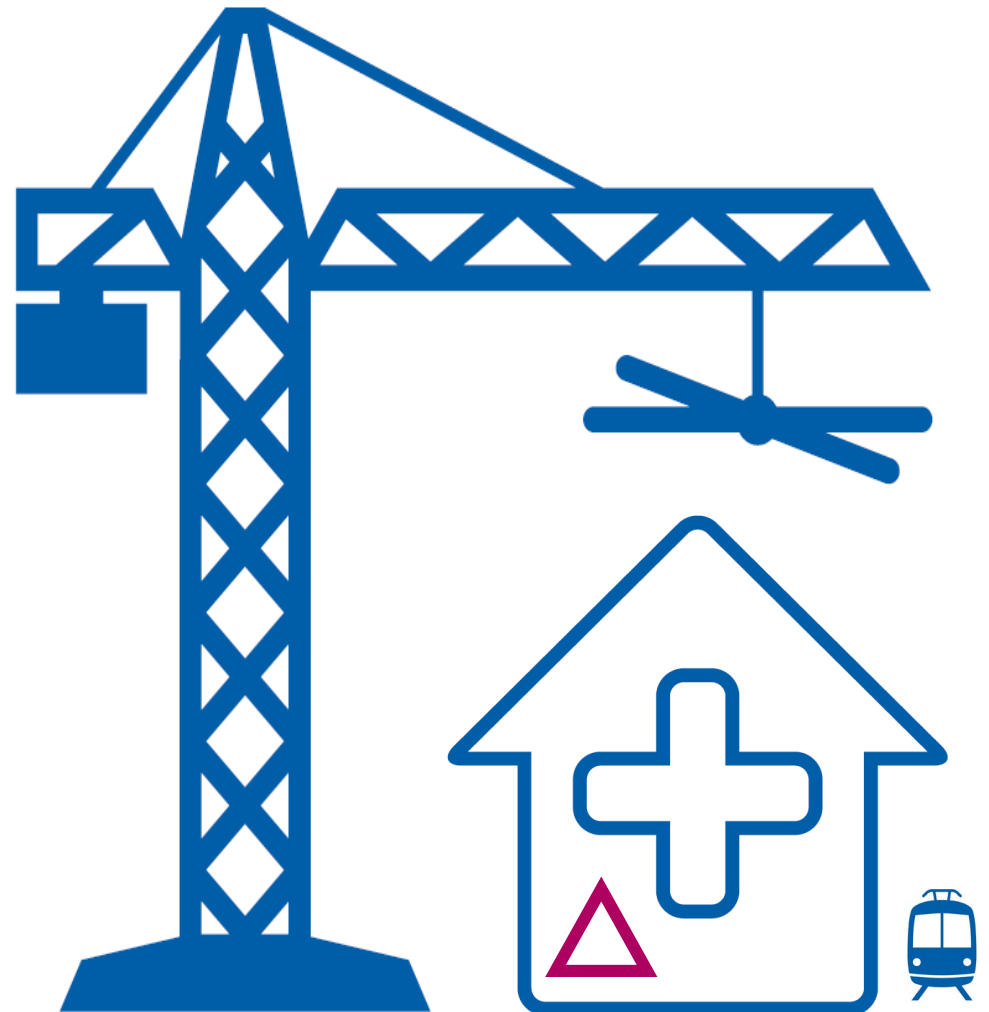


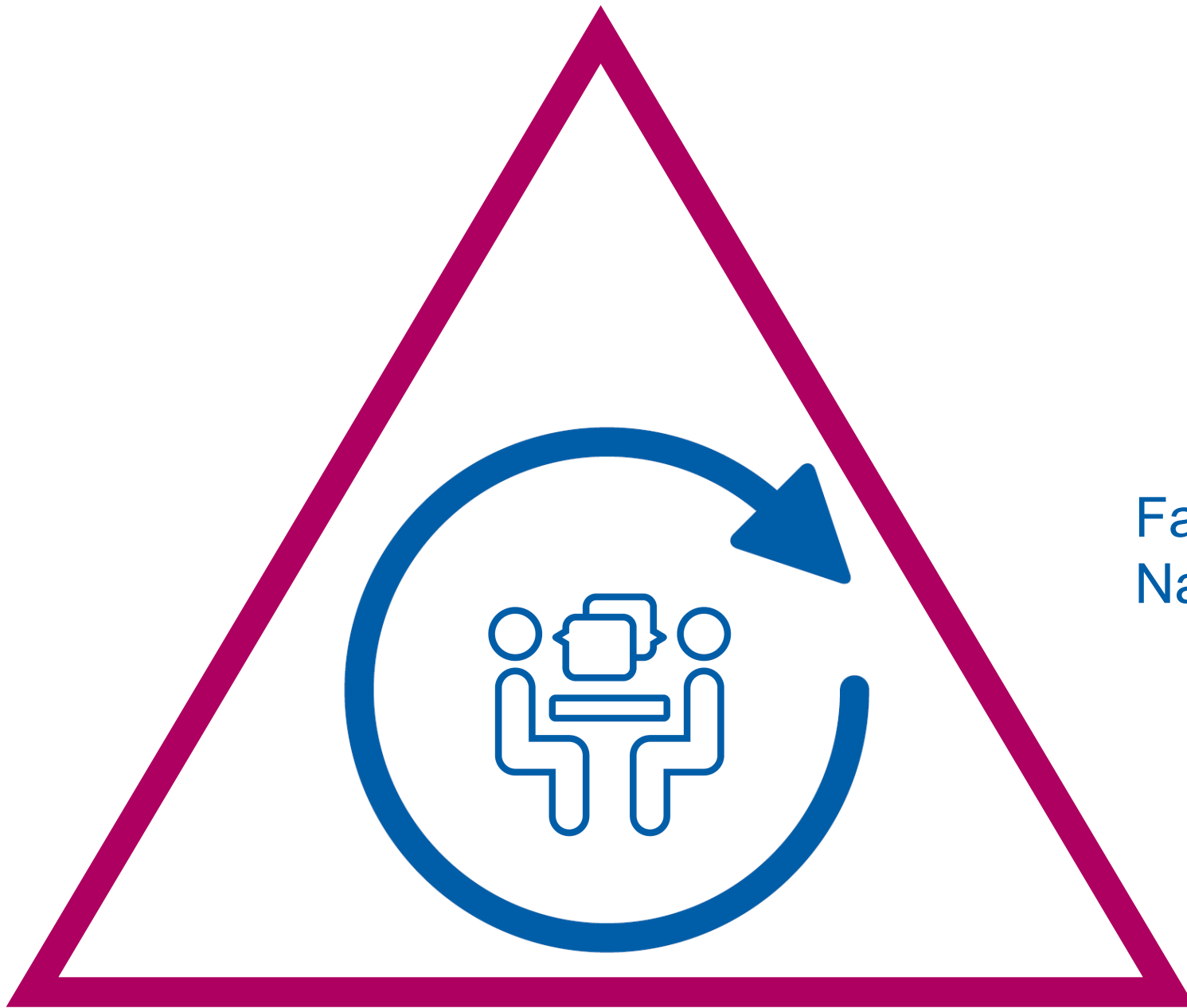






**USZ** Universitäts  
Spital Zürich



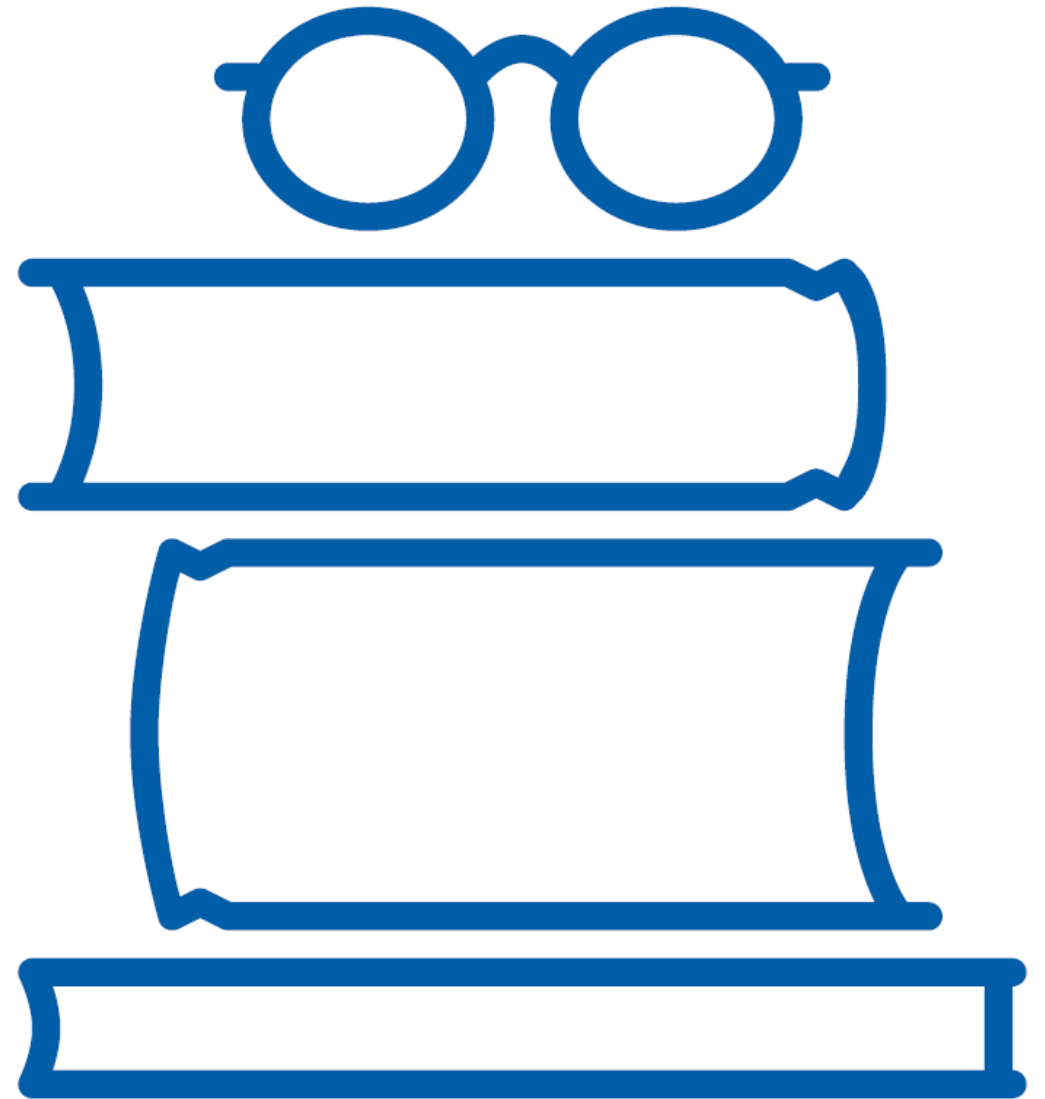


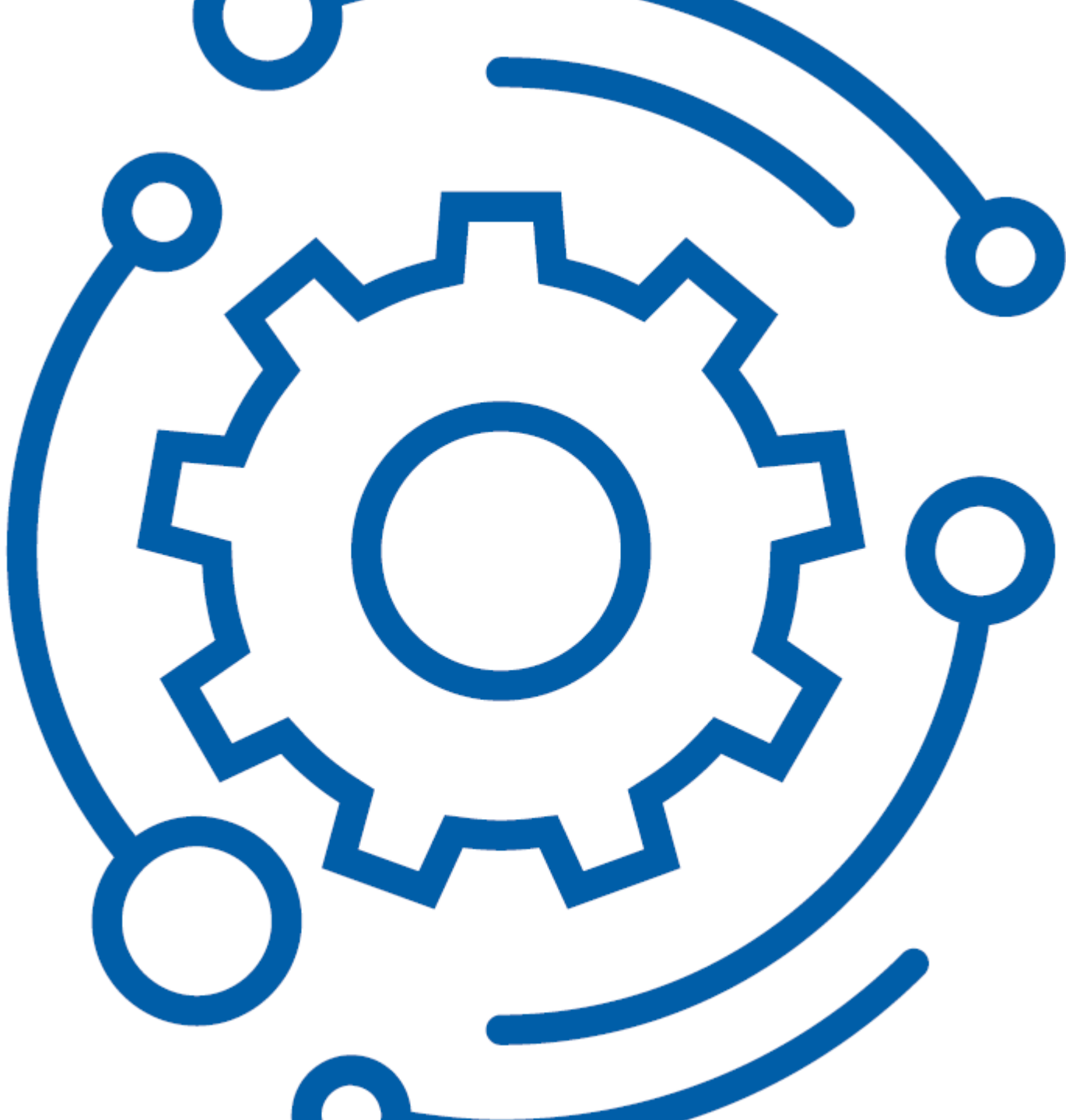
Fazit  
Nachhaltigkeit ist ein Problem



## Für mehr Nachhaltigkeit

Tipp 1 –  
theoriegeleitete  
Entwicklung





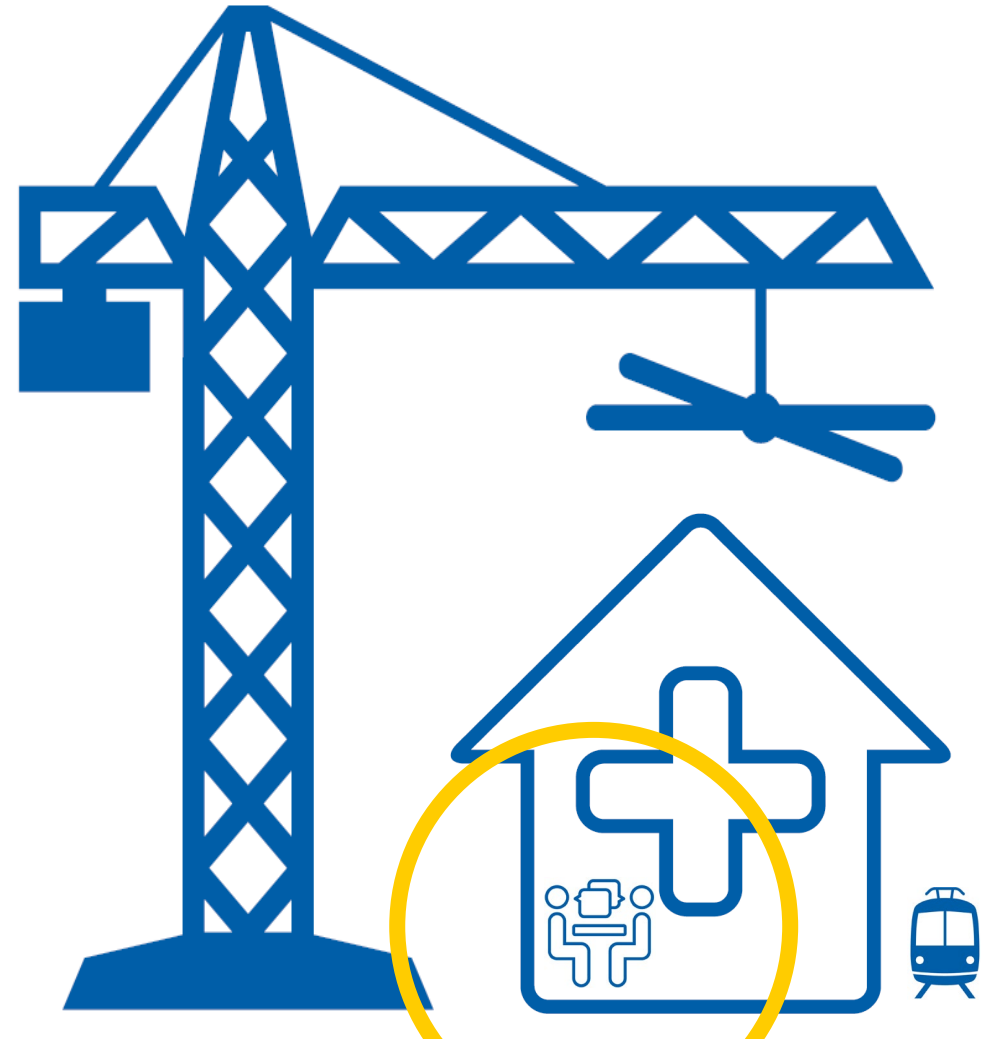
## Für mehr Nachhaltigkeit

Tipp 2 –  
kontextbasierte  
Entwicklung



## Für mehr Nachhaltigkeit

Tipp 3 -  
Anforderungen für KVG  
bei Evaluation mitdenken







**Herr Sutter**



Exazerbationen ↓  
Hospitalisationen ↓  
Lebensqualität ↑



[gabriela.schmid@usz.ch](mailto:gabriela.schmid@usz.ch)