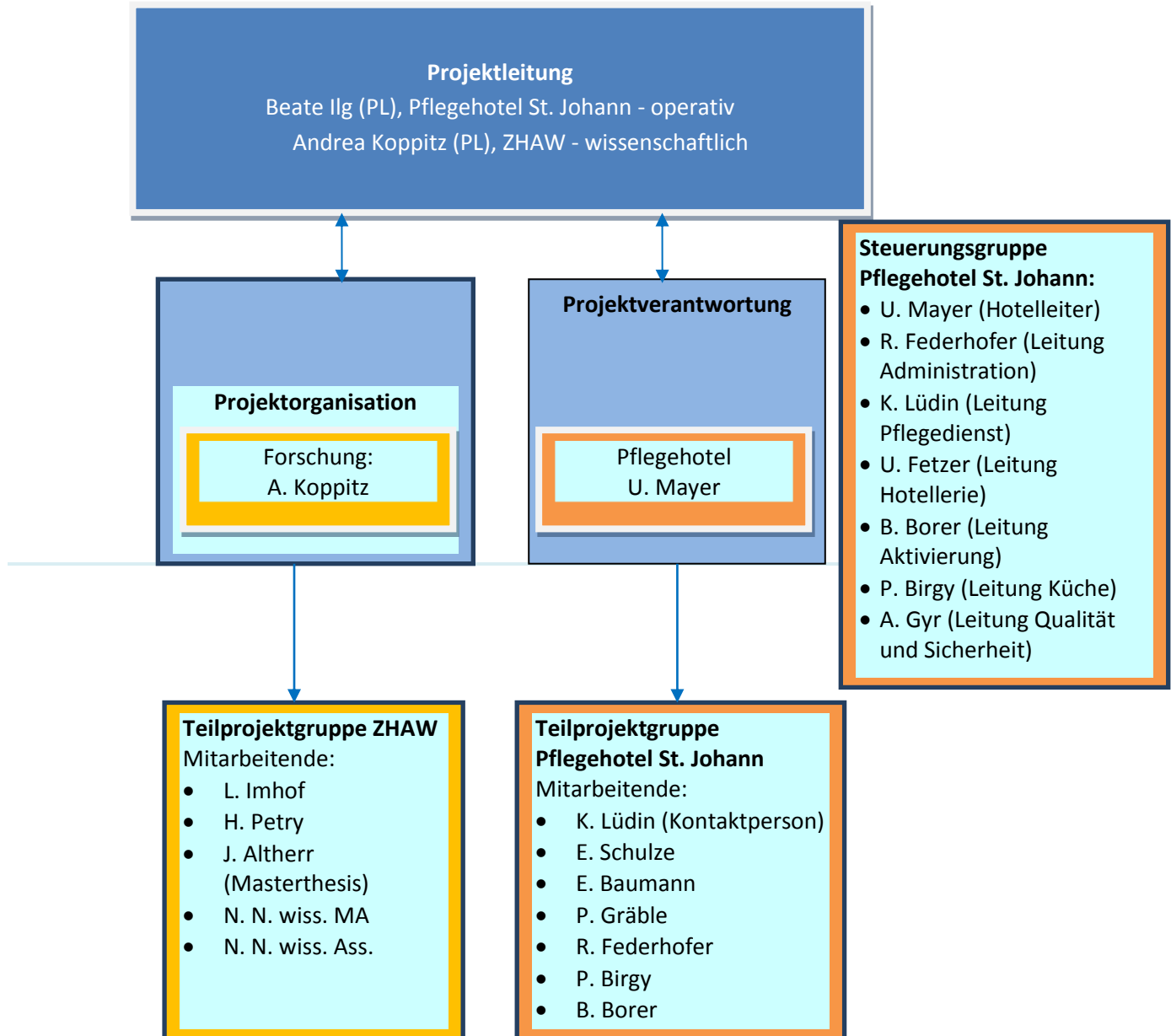




ORGANIGRAMM

Projekt Eintritt ins Pflegehotel St. Johann, Basel





ORGANIGRAMM

Projekt Eintritt ins Pflegehotel St. Johann, Basel

Gremien	Verantwortlichkeiten/Kompetenzen & Pflichten Pflegehotel
Projektleitung (PL)	Projektplanung, Projektentscheidungen, Kommunikation gegen aussen, Projektcontrolling/Statusüberprüfung , Erstellung der Projektberichte (in Zusammenarbeit mit der ZHAW), Berichterstattung Sponsoren (in Zusammenarbeit mit der ZHAW), Dokumentation, Terminverfolgung, Erkennung von Problemen und Ausarbeiten von Lösungsansätzen, Information an PV
Projektverantwortung (PV)	Verantwortung für die Umsetzung des Projekts (Qualitätskontrolle), Genehmigen von Projektberichten und Anträgen, Budgetüberwachung, Präsentationen (+ Delegation)
Teilprojektgruppen (TP)	Unterstützung der Projektleitung in der Vorbereitung und Umsetzung des Projekts
Steuerungsgruppe	Verantwortlich für die Kommunikation des Projekts in den Bereichen , Unterstützung der PV im Qualitätsmanagement