

Zürcher Hochschule  
für Angewandte Wissenschaften

**zh  
aw**

**Angewandte  
Psychologie**

**Gesundheit**



**Nationale Forschung «Digital Lives»**

**Wie nutzen werdende  
Eltern ihr Smartphone?**

**Einladung**

**zur  
Studienteilnahme**

## Einladung zur Studienteilnahme

# Wie nutzen werdende Eltern ihr Smartphone?

**Das Smartphone ist aus unserem Alltag kaum mehr wegzudenken. Auch während der Schwangerschaft dient es als wichtiges Hilfsmittel zur Information, Kontaktpflege und Unterhaltung. Mit der Geburt des Kindes verändert sich jedoch viel im Leben der Eltern und viele fragen sich, ob und inwiefern ihr Smartphone-Gebrauch einen Einfluss auf ihre Beziehung zum Kind hat.**

Auch wir als Wissenschaftler stellen uns diese Frage – und suchen Eltern, die ihr erstes Kind erwarten und mit uns ihre Erfahrungen teilen. Wir sind ein Forschungsteam der Zürcher Hochschule für Angewandte Wissenschaften, das die Nutzung von Smartphones während der Schwangerschaft und nach der Geburt untersucht.

Uns interessiert, wie Sie als werdende Eltern das Smartphone verwenden und welche Erfahrungen Sie damit machen. Dabei ist uns die Sichtweise der Mutter und des Vaters wie auch die Eltern-Kind-Interaktion wichtig.

Wir danken Ihnen sehr für Ihr Interesse an unserer Studie und würden uns über Ihre Teilnahme freuen.

ZHAW Projektleitung

Prof. Dr. Agnes von Wyl  
Dr. Katrin Braune-Krickau

ZHAW Angewandte Psychologie  
Fachgruppe Klinische Psychologie  
und Gesundheitspsychologie

agnes.vonwyl@zhaw.ch  
katrin.braune-krickau@zhaw.ch

Prof. Dr. Jessica Pehlke-Milde  
Dr. Michael Gemperle

ZHAW Gesundheit  
Forschungsstelle  
Hebammenwissenschaft

jessica.pehlke-milde@zhaw.ch  
michael.gemperle@zhaw.ch

## Weitere Informationen

# Studieninformation und Kontakt

**Wir suchen 80 Elternpaare, die wir über ihre Erfahrungen im Umgang mit dem Smartphone und über ihre Meinung, inwiefern der Gebrauch ihres Smartphones einen Einfluss auf ihre Beziehung zum Kind hat, befragen können.**

Wir möchten Sie als Eltern dreimal befragen: Ein erstes Mal im letzten Drittel der Schwangerschaft, dann sechs bis acht Wochen nach der Geburt und ein letztes Mal, wenn Ihr Kind drei bis vier Monate alt ist. Vorgesehen sind Interviews, ein Fragebogen und eine kurze Video-Aufzeichnung, wenn Sie mit Ihrem Kind spielen. Alle Ihre Angaben und auch das Video werden vertraulich und anonymisiert behandelt.

Für die Teilnahme melden Sie sich bitte auf unserer Webseite an:  
[zhaw.ch/psychologie/smart-start](http://zhaw.ch/psychologie/smart-start)



### Kontakt und Auskunft

Ramona Koch  
Wissenschaftliche Assistentin  
ZHAW Gesundheit  
Forschungsstelle Hebammenwissenschaft  
Telefon 058 934 43 10  
E-Mail [ramona.koch@zhaw.ch](mailto:ramona.koch@zhaw.ch)

### Vertraulichkeit und Datenschutz

Wir nutzen und bewahren die gesammelten Daten gemäss den rechtlichen Vorgaben des Datenschutzes.

## ZHAW-Forschungskooperation

# Zwei Departemente – ein Forschungsziel

**Die Studie zum Smartphone-Gebrauch werdender Eltern ist eine Zusammenarbeit von Forscherinnen und Forschern der ZHAW-Departemente Angewandte Psychologie und Gesundheit im Rahmen der nationalen Forschungsinitiative «Digital Lives».**

Das Forschungsteam der Fachgruppe Klinische Psychologie und Gesundheitspsychologie der ZHAW Angewandte Psychologie forscht insbesondere im Bereich Psychotherapie, Beratung und Diagnostik bei Erwachsenen und Kindern sowie der Säuglingsforschung.

Die Forscherinnen und Forscher der Forschungsstelle Hebammenwissenschaft der ZHAW Gesundheit forschen im Bereich der nachhaltigen Geburtshilfe zur Förderung der Gesundheit von Frauen, ihren Kindern und Familien.

### Angewandte Forschung – forschen zum Wohl aller

Als eine der führenden Schweizer Hochschulen für Angewandte Wissenschaften verfügt die ZHAW über ein breites Fachwissen. Mit ihrer Forschung und Entwicklung orientiert sie sich an zentralen gesellschaftlichen Herausforderungen mit dem Ziel, innovative Lösungen für die Praxis zu entwickeln.



Prof. Dr. Agnes von Wyl

Leiterin Fachgruppe  
Klinische Psychologie und  
Gesundheitspsychologie  
ZHAW Angewandte Psychologie



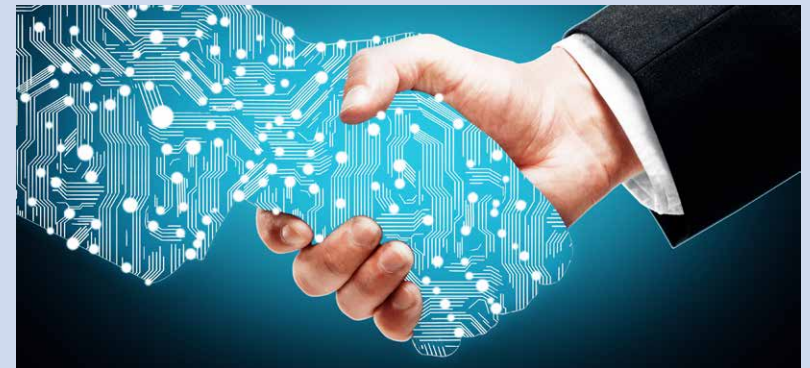
Prof. Dr. Jessica Pehlke-Milde

Leiterin Forschungsstelle  
Hebammenwissenschaft  
ZHAW Gesundheit

## Ausschreibung des Schweizerischen Nationalfonds SNF

# Nationale Forschung «Digital Lives»

**Im Rahmen der SNF-Forschungsförderung «Digital Lives» untersuchen 57 Forschungsprojekte mit unterschiedlichem Fokus die Auswirkungen der Digitalisierung auf den Menschen und auf die Gesellschaft.**



SCHWEIZERISCHER NATIONALFONDS  
ZUR FÖRDERUNG DER WISSENSCHAFTLICHEN FORSCHUNG

Weitere Informationen: [snf.ch](https://snf.ch)

Die Studie der ZHAW Zürcher Hochschule für Angewandte Wissenschaften zur Smartphone-Nutzung werdender Eltern ist Teil der breit angelegten Forschungsinitiative «Digital Lives» des Schweizerischen Nationalfonds. Der Fokus der ZHAW-Studie liegt auf der Eltern-Kleinkind-Beziehung.

Weitere Informationen: [zhaw.ch/psychologie/smart-start](https://zhaw.ch/psychologie/smart-start)

Zürcher Hochschule  
für Angewandte Wissenschaften

## Angewandte Psychologie

Psychologisches Institut  
Pfingstweidstrasse 96  
Postfach  
CH-8037 Zürich

Telefon +41 58 934 83 10  
E-Mail [info.psychologie@zhaw.ch](mailto:info.psychologie@zhaw.ch)  
Web [zhaw.ch/psychologie/pi](http://zhaw.ch/psychologie/pi)

## Gesundheit

Institut für Hebammen  
Technikumstrasse 71  
Postfach  
CH-8401 Winterthur

Telefon +41 58 934 64 74  
E-Mail [info.gesundheit@zhaw.ch](mailto:info.gesundheit@zhaw.ch)  
Web [zhaw.ch/gesundheit/hebammen](http://zhaw.ch/gesundheit/hebammen)