

Masterstudium (MSc)

Übersicht Studiengänge



Building Competence. Crossing Borders.



«Unsere Masterstudiengänge
ebnen Ihnen den Weg zu
anspruchsvollen Management-
und Führungsaufgaben.»

Prof. Dr. Reto Steiner, Direktor ZHAW School of Management and Law

Editorial

Die Komplexität und Dynamik von Wirtschaft und Gesellschaft nehmen kontinuierlich zu. Unsere Masterstudiengänge bereiten Sie gezielt auf diese Herausforderungen vor und ebnen Ihnen den Weg zu anspruchsvollen Management- und Führungsaufgaben.

In den Masterstudiengängen der ZHAW School of Management and Law (SML) werden fundierte Kenntnisse in Management und Unternehmensführung auf anspruchsvollem wissenschaftsbasiertem Niveau vermittelt und mit passgenauen Vertiefungen verbunden. Hier festigen und erweitern Sie die Fähigkeiten und Kenntnisse, die Sie im Bachelorstudium erworben haben, und lernen, sich reflektierend und forschend mit komplexen Fragestellungen auseinanderzusetzen.

Sie entwickeln ein Verständnis für vielschichtige Unternehmensabläufe, erwerben spezifische Kompetenzen in ausgesuchten Themenbereichen und schärfen Ihr individuelles Profil – was Sie auf dem Arbeitsmarkt zusätzlich qualifiziert. Profitieren Sie von unseren renommierten Dozierenden, die selber forschen und publizieren und langjährige Praxiserfahrung vorzuweisen haben.

Die SML legt grossen Wert auf Praxisorientierung. Dies zeigt sich an unseren Lehrmethoden sowie im berufsbegleitenden Charakter eines Grossteils unserer Masterstudiengänge. Unser Teilzeitmodell ermöglicht es Ihnen, einer studienbegleitenden Berufs- oder Familientätigkeit nachzugehen.

Wir freuen uns, Sie bald bei uns willkommen zu heissen!

Prof. Dr. Reto Steiner

Direktor ZHAW School of Management and Law



Als erste Business School einer Schweizer Fachhochschule ist die SML seit 2015 von der Association to Advance Collegiate Schools of Business (AACSB) akkreditiert. Weltweit tragen nur etwa 6 Prozent aller Wirtschaftshochschulen das Gütesiegel der wichtigsten Akkreditierungsinstitution für Business Schools.



Die SML ist in renommierten Rankings der Wirtschaftszeitung «Financial Times» vertreten. Sie zählt zu den herausragenden europäischen Business Schools und verfügt mit dem Master of Science in International Business über eines der besten Management-Masterprogramme weltweit.



Inhalt

| | |
|-----------|---|
| 5 | 5 GRÜNDE FÜR EIN MASTERSTUDIUM AN DER SML |
| 6 | DER KONSEKUTIVE MASTER |
| 7 | UNSERE MASTERSTUDIENGÄNGE |
| 8 | Accounting and Controlling |
| 10 | Banking and Finance |
| 12 | Banking and Finance Program in English (Full-Time) |
| 14 | Business Administration – Major Health Economics and Healthcare Management |
| 16 | Business Administration – Major Innovation and Entrepreneurship |
| 18 | Business Administration – Major Marketing |
| 20 | Business Administration – Major Public Management |
| 22 | Business Administration – Major Unternehmensentwicklung |
| 24 | Circular Economy Management |
| 26 | International Business |
| 28 | Management and Law |
| 30 | Wirtschaftsinformatik |
| 33 | DIE INTERNATIONALITÄT |
| 34 | CAMPUS PLUS |
| 36 | DER PRAXISBEZUG |
| 38 | AKKREDITIERUNGEN UND RANKINGS |
| 39 | DIE SML IN ZAHLEN |

5 Gründe für ein Masterstudium an der SML



PRAXISNAH

Die Dozierenden der ZHAW School of Management and Law (SML) sind nicht nur akademisch qualifiziert, sie verfügen auch über viel Berufserfahrung und ein breites Beziehungsnetz. Der Unterricht orientiert sich an der Praxis – Sie lernen während des Studiums weitere potenzielle Arbeitgeber kennen.



DIGITALES LERNEN

Der Unterricht an der SML wird laufend weiterentwickelt und um moderne Unterrichtsformen erweitert. Digital gestützte Lernangebote machen Inhalte anschaulich, ermöglichen ein zeitlich und örtlich flexibleres Lernen und integrieren berufsrelevante mediale Werkzeuge in die Ausbildung.



INTERNATIONAL AUSGERICHTET

Die SML verfügt über ein Netzwerk von über 190 ausgesuchten Partnerhochschulen weltweit. Sammeln Sie während des Studiums wertvolle Auslandserfahrung.



ANGESEHEN UND AACSB-AKKREDITIERT

Seit 2015 ist die SML von AACSB akkreditiert – ein gefragtes Gütesiegel auf dem internationalen Arbeitsmarkt. Sie ist zudem in renommierten Rankings der «Financial Times» vertreten, darunter in der Rangliste der besten europäischen Business Schools.



OPTIMAL VERNETZT

Winterthur liegt in unmittelbarer Nähe des Finanz- und Businesshubs Zürich und ist optimal ans öffentliche Verkehrsnetz angeschlossen. Dank der guten Lage, unserer Kontakte zu Firmen und Organisationen sowie eines breiten Alumni-Netzwerks schaffen Sie sich an der SML beste Karriereperspektiven.

Der konsekutive Master

Der nächste Schritt für Ihre Karriere

Die konsekutiven Masterstudiengänge richten sich an überdurchschnittlich befähigte und ambitionierte Bachelorabsolvent:innen, die eine weiterführende akademische Qualifikation anstreben und ein ausgeprägtes wissenschaftliches Interesse haben.

NUTZEN DES KONSEKUTIVEN MASTERS

Die Mindestvoraussetzung für die Teilnahme an einem konsekutiven Masterprogramm ist ein Bachelorabschluss bzw. eine gleichwertige Qualifikation. Konsekutive Master an Fachhochschulen umfassen in der Regel 90 ECTS-Credits. Das entspricht einer Studienleistung von etwa 2700 Arbeitsstunden, im Normalfall verteilt auf vier oder sechs Semester. Die konsekutiven Masterstudiengänge bauen auf den Bachelorstudiengängen auf. Sie bieten eine fachliche Vertiefung mit wissenschaftlichem Kompetenzaufbau und konsequentem Praxisbezug. Sie fördern Fach-, Methoden-, Sozial- und Selbstkompetenz und eröffnen den Absolvent:innen berufliche Perspektiven im mittleren und oberen Management. Viele Masterprogramme ermöglichen eine studienbegleitende Berufstätigkeit. Somit profitieren die Studierenden von einem unmittelbaren Wissens-

transfer und können ihre berufliche Entwicklung parallel zum Studium beginnen bzw. ohne Unterbrechung fortsetzen. Unsere konsekutiven Mastertitel sind international anerkannt und ermöglichen den Absolvent:innen auch eine berufliche Tätigkeit ausserhalb der Schweiz.

MASTER IST NICHT GLEICH MASTER

Der konsekutive Master ist die zweite Ausbildungsstufe im Hochschulsystem. Er ist nicht zu verwechseln mit einem MAS (Master of Advanced Studies) oder einem MBA (Master of Business Administration). Sowohl MAS als auch MBA gehören zur Weiterbildung und setzen eine mehrjährige praktische Erfahrung der Teilnehmenden voraus. Beim konsekutiven Master ist der Arbeitsaufwand grösser und der wissenschaftliche Anspruch höher.

AUFBAU

| | | | |
|-------------------|---|----------------------|--|
| AUSBILDUNG | MSc Master of Science 90 ECTS-Credits* | WEITERBILDUNG | MBA Master of Business Administration 90 ECTS-Credits |
| | BSc Bachelor of Science 180 ECTS-Credits | | ExM Executive Master in Marketing Leadership 60 ECTS-Credits |
| | MAS Master of Advanced Studies 60 ECTS-Credits | | |
| | DAS Diploma of Advanced Studies 30 ECTS-Credits | | |
| | CAS Certificate of Advanced Studies 12 ECTS-Credits | | |

* Credits werden nach dem ECTS-Leistungspunktesystem (European Credit Transfer System) berechnet. Credits schaffen Transparenz im europäischen Bildungsraum durch einheitliche Bewertung von Studienleistungen. Ein ECTS-Credit steht an der ZHAW School of Management and Law für 30 Stunden Arbeitsleistung im Studium (BSc/MSc) und 25 bis 30 Stunden Arbeitsleistung in der Weiterbildung.

Unsere Master- studiengänge

Accounting and Controlling

Banking and Finance

**Business Administration – Major Health Economics
and Healthcare Management**

**Business Administration – Major Innovation and
Entrepreneurship**

Business Administration – Major Marketing

Business Administration – Major Public Management

Business Administration – Major Unternehmensentwicklung

Circular Economy Management

International Business

Management and Law

Wirtschaftsinformatik

Alle Informationen zu den Masterstudiengängen finden Sie auch unter:

>>> www.zhaw.ch/sml/master



Accounting and Controlling

Übernehmen Sie die finanzielle Führung

Im Master of Science in Accounting and Controlling werden fundierte Kenntnisse aus dem Bereich der finanziellen Führung vermittelt. Neben Accounting- und Controlling-Know-how wird ergänzendes Wissen aus den Bereichen Finance und Auditing vertieft.

Dieser Master ist eine wissenschaftlich fundierte und zugleich praxisorientierte Fach- und Managementausbildung auf internationalem Niveau. Die Studieninhalte wurden als Antwort auf einen klaren Bedarf am Markt und in enger Zusammenarbeit mit Arbeitgebern entwickelt. Ein Masterabschluss ist in vielen Unternehmen Voraussetzung für eine weiterführende Karriere in Richtung einer Kaderposition. Generell richtet sich der Studiengang an Bachelorabsolvent:innen, die sich auf wichtige Schnittstellenfunktionen, Fach- oder Führungsfunktionen in den Bereichen Accounting und Controlling oder auf die Unternehmensberatung im Gebiet Rechnungslegung vorbereiten wollen. Potenzielle Arbeitgeber sind Industrie-, Handels- und Dienstleistungsunternehmen, Finanzdienstleister sowie Unternehmensberatungsbereiche von Prüfungsunternehmen. Absolvent:innen verfügen zudem über optimale Voraussetzungen für einen Einstieg in die Wirtschaftsprüfung.

KOMPETENZEN

Den Schwerpunkt des Masters bildet die Ausbildung der Studierenden zu Fachpersonen für Accounting und Controlling. Sie werden befähigt, in diesem Bereich Führungspositionen in Unternehmen und öffentlichen Organisationen zu übernehmen. Neben der ausgeprägten Fachkompetenz werden auch Methoden-, Sozial- und Selbstkompetenz gefördert. Studierende erlernen den Umgang mit fachspezifischen und praxistypischen Arbeitsmethoden, -techniken und -verfahren und werden durch gezielte didaktische Formen u.a. im Selbstmanagement und in der Kooperation im Team geschult. All dies schafft optimale Voraussetzungen für eine Tätigkeit im mittleren und oberen Management, die nicht nur Praxis- und Fachwissen, sondern auch Methodenkenntnisse verlangt.

»» www.zhaw.ch/sml/master-ac

SCHWERPUNKTE

| | |
|---|--|
| Fachwissen Accounting und Controlling 39 ECTS-Credits | Vertiefung Fachwissen Fachliche Vertiefung in den Themenschwerpunkten Accounting und Controlling sowie den verwandten Bereichen Finance, Risikomanagement und Auditing |
| Wahlpflichtmodule 9 ECTS-Credits | Erweiterung und Vernetzung des Wissens Ausgewählte Module an der ZHAW SML oder an einer Summer School können belegt und im Rahmen des Wahlpflichtbereichs im MSc AC angerechnet werden |
| Wissenschaftliches Arbeiten und Informationstechnologie 27 ECTS-Credits | Erschliessung neuen Wissens und Aufbereitung von Daten Erwerb und Anwendung von Wissen und Fähigkeiten im Kontext angewandter Forschung und Entwicklung sowie Rüstzeug für die Aufbereitung der Daten aus dem Accounting und Controlling |
| Masterarbeit 15 ECTS-Credits | Eigene Anwendung Umsetzung von Wissen und Können im Rahmen einer eigenständigen wissenschaftlichen Arbeit zu einem anwendungsbezogenen Thema |



Eckdaten

Titel: Master of Science (MSc) ZHAW in Accounting and Controlling

Studienbeginn: Mitte September

Arbeitsaufwand: 90 ECTS-Credits

Dauer: 4 oder 6 Semester (eine studienbegleitende Berufs- oder Familientätigkeit von bis zu 50 bzw. 70 Prozent ist möglich).

Unterrichtsort: Winterthur

Semestergebühren: CHF 720.– plus CHF 500.– für ausländische Studierende

Unterrichtssprache: Deutsch

Unterrichtstage: 4-Semester-Modell: 2,5 Tage im Zeitfenster Montag, Dienstag, Mittwoch. 6-Semester-Modell: 1,5 Tage im Zeitfenster Montag, Dienstag, Mittwoch



STUDIENGANGLEITUNG

Dr. Ursina Hüppin

ZHAW School of Management and Law

St.-Georgen-Platz 2

Postfach

CH-8401 Winterthur

Telefon +41 58 934 45 67

ursina.hueppin@zhaw.ch

MODULÜBERSICHT

| | | | | | |
|--------------------|---|---|--|---|---|
| 1. Semester | Financial Reporting 6 ECTS-Credits | Finance and Asset Pricing 3 ECTS-Credits | Controlling 6 ECTS-Credits | Angewandte Statistik mit R 9 ECTS-Credits | |
| 2. Semester | Advanced Consolidated Financial Statements 6 ECTS-Credits | Accounting for Financial Instruments 3 ECTS-Credits | Corporate Finance and Financial Modelling 6 ECTS-Credits | Tools and Technology 3 ECTS-Credits | Angewandte Ökonometrie mit R 6 ECTS-Credits |
| 3. Semester | Riskmanagement and Audit 6 ECTS-Credits | Wahlpflichtmodule 9 ECTS-Credits | Praxisorientierte Forschungsprojekte 6 ECTS-Credits | | |
| 4. Semester | Performance Management 6 ECTS-Credits | Masterarbeit 15 ECTS-Credits | | | |

Banking and Finance

Investieren Sie in eine erfolgreiche Zukunft

Der Master of Science in Banking and Finance hat einen klaren Fokus: Er vertieft und erweitert vorhandenes Know-how aus der Finanzbranche und verwandten Fachgebieten und bietet weitreichende Spezialisierungsmöglichkeiten.

Dieser Master ist eine wissenschaftlich fundierte und zugleich praxisorientierte Fach- und Managementausbildung auf internationalem Niveau. Nach Abschluss stehen Ihnen beispielsweise spannende Karrierepfade in Banken, Pensionskassen, Versicherungen, Vermögensverwaltungen, aber auch im Asset Management oder in Finanzabteilungen unterschiedlicher Unternehmen offen. Durch die Masterausbildung bieten sich den Studierenden zusätzliche Einstiegsmöglichkeiten in den Bereichen Mergers and Acquisitions, Investment Banking, Risk Management oder Corporate Development. Auch in der Kundenberatung im Wealth Management wird heute oftmals ein Masterabschluss vorausgesetzt.

KOMPETENZEN

Sie lernen, komplexe Aufgaben zu analysieren, Lösungsvarianten zu identifizieren und erfolgreich umzusetzen. Sie vertiefen Ihr Wissen über den Markt, das Umfeld und das Management

von Finanzdienstleistungsunternehmen. Sie haben zudem die Möglichkeit zur Vertiefung in einem der Themengebiete Capital Markets & Data Science, Capital Markets & Real Estate oder Digital Banking & Innovation. Im Bereich Capital Markets & Data Science z. B. finden sich Einsatzmöglichkeiten bei der Entwicklung von Handelsstrategien oder neuen Finanzprodukten. Des Weiteren werden z. B. Kunden-, Kredit- oder Transaktionsdaten meist mit den entsprechenden Methoden aus der Data Science analysiert. Durch spezialisierte Immobilienmodule können Sie im Wahlpflichtbereich Capital Markets & Real Estate die Kenntnisse der verschiedenen Investmentstrategien direkt mit Fragestellungen zur Finanzierung, Bewertung und Entwicklung von Immobilien und zur Immobilieninvestition verknüpfen. Der Wahlpflichtbereich Digital Banking & Innovation konzentriert sich fachlich auf die Geschäftsmodelle, Geschäftsprozesse, Strukturen und kulturellen Elemente der Finanzindustrie.

>>> www.zhaw.ch/sml/master-bf

SCHWERPUNKTE

| | |
|---|--|
| Management Skills 15 ECTS-Credits | Erwerb von Führungskompetenzen Führung in der Finanzindustrie, Strategieentwicklung und -evaluation für Finanzdienstleistungsunternehmen (FDL) |
| Methodische Module und anwendungsorientierte Forschungsprojekte 27 ECTS-Credits | Erschliessung neuen Wissens Erwerb und Anwendung von Wissen und Fähigkeiten im Kontext angewandter Forschung und Entwicklung |
| Spezialisierung in Banking and Finance 33 ECTS-Credits | Vertieftes Fachwissen Fachliche Vertiefung in Banking and Finance |
| Masterarbeit 15 ECTS-Credits | Eigene Anwendung Umsetzung von Wissen und Können im Rahmen einer eigenständigen wissenschaftlichen Arbeit zu einem anwendungsbezogenen Thema |



Eckdaten

Titel: Master of Science (MSc) ZHAW in Banking and Finance

Studienbeginn: Mitte September

Arbeitsaufwand: 90 ECTS-Credits

Dauer: 4 oder 6 Semester (eine studienbegleitende Berufs- oder Familientätigkeit von bis zu 40 bzw. 70 Prozent ist möglich)

Unterrichtsort: Winterthur

Semestergebühren: CHF 720.– plus CHF 500.– für ausländische Studierende

Unterrichtssprachen: Deutsch und Englisch

Unterrichtstage: Montag und Dienstag ganztags / Mittwoch vormittags



#watchvideo

STUDIENGANGLEITUNG

Dr. Ruben Seiberlich

St.-Georgen-Platz 2

Postfach

CH-8401 Winterthur

Telefon +41 58 934 46 69

ruben.seiberlich@zhaw.ch

MODULE IM VIER-SEMESTER-MODELL

| | | | | | | | | | |
|---------------------------------------|--|--|---|---|--|---|---|--|---|
| 1. Semester 24 ECTS-Credits | Corporate Governance, Ethics & Leadership 6 ECTS-Credits | Institutionelle Rahmenbedingungen 3 ECTS-Credits | International Economics 3 ECTS-Credits | Investments 6 ECTS-Credits | | | | | Quantitative Methods 6 ECTS-Credits |
| 2. Semester 24 ECTS-Credits | Wahlpflichtmodul 3 ECTS-Credits | Risk Management 6 ECTS-Credits | Research Projects 6 ECTS-Credits | Quantitative Investment Strategies 6 ECTS-Credits | Advanced Quantitative Methods 3 ECTS-Credits | Quantitative Investment Strategies 6 ECTS-Credits | Real Estate Valuation 3 ECTS-Credits | Business Models and Technology 6 ECTS-Credits | Customer Behavior Research Methods 3 ECTS-Credits |
| 3. Semester 21 ECTS-Credits | Strategisches Innovationsmanagement 3 ECTS-Credits | Corporate and Entrepreneurial Finance 3 ECTS-Credits | Advanced Research Projects 6 ECTS-Credits | Illiquid Investments 3 ECTS-Credits | Machine Learning 6 ECTS-Credits | Illiquid Investments 3 ECTS-Credits | Real Estate Finance and Investment 6 ECTS-Credits | Data Intelligence and Processes 3 ECTS-Credits | Agile and Innovation Methods 6 ECTS-Credits |
| 4. Semester 21 ECTS-Credits | Masterarbeit 15 ECTS-Credits | | | Sustainable Investments 3 ECTS-Credits | Deep Learning 3 ECTS-Credits | Sustainable Investments 3 ECTS-Credits | Real Estate Development 3 ECTS-Credits | Customer Experience Management 3 ECTS-Credits | Fintech Entrepreneurship 3 ECTS-Credits |

■ Pflichtbereich

■ Major Capital Markets & Data Science

■ Major Capital Markets & Real Estate

■ Major Digital Banking & Innovation

Banking and Finance Program in English (Full-Time)

Invest in a Successful Future

The Master of Science in Banking and Finance, in English, enables students to focus on one of the recent megatrends in the financial service sector and requires just one year of full-time attendance.

This Master's program provides both sound scientific knowledge and practically oriented management know-how at an international level. Graduates enjoy a range of stimulating development and career opportunities in the financial sector – in Switzerland or internationally. For example, exciting career paths are possible in banks, pension funds, wealth management, as well as in asset management or corporate finance departments in any sector. The Master's program offers students additional entry opportunities in other areas such as mergers and acquisitions, investment banking, risk management, or corporate development. Today, a Master's degree is also often required for a career in wealth management client advisory services.

COMPETENCIES

You will learn how to analyze complex tasks, identify solution options, and implement them successfully. You will consolidate your knowledge of the market and its environment as well as the management of financial service providers. You also have the opportunity to specialize in Capital Markets & Data Science or Digital Banking & Innovation. In the area of Capital Markets & Data Science, applications can be found in the development of trading strategies or new financial products. Furthermore, customer, credit, and transaction data, for example, are typically analyzed using corresponding data science methods. The specialization in Digital Banking & Innovation focuses on the business models, business processes, structures, and cultural elements of the finance industry.

»» www.zhaw.ch/sml/master-bf-en

CORE AREAS

| | |
|---|---|
| Management 15 ECTS credits | Acquisition of Management Skills Management in the financial sector and strategy development and evaluation for financial services providers |
| Methodologies 33 ECTS credits | Development of New Knowledge Acquisition and application of knowledge and skills in the context of application-oriented research and development |
| Banking and Finance 27 ECTS credits | In-Depth Specialist Knowledge Professional specialization in banking and finance |
| Master's Thesis 15 ECTS credits | Individual Application Implementation of knowledge and ability within the context of an individual scientific thesis addressing an application-oriented topic |



Key Information

Title: Master of Science (MSc) ZHAW in Banking and Finance

Start: Mid-September

Workload: 90 ECTS credits

Length of Program: Three semesters of full-time study with 11 months of class-room lectures

Location: Winterthur, Switzerland

Semester Fee: Swiss nationals CHF 720, others CHF 1,220; CHF 100 enrollment fee

Language: English



#watchvideo

HEAD OF PROGRAM

Dr. Ruben Seiberlich

ZHAW School of Management and Law

St.-Georgen-Platz 2, P.O. Box

8401 Winterthur, Switzerland

Phone +41 58 934 46 69

ruben.seiberlich@zhaw.ch

MODULE OVERVIEW

| | | | | | | |
|---|---|--|---|--|---|---|
| 1st semester 30 ECTS credits | Investments 6 ECTS credits | Corporate and Entrepreneurial Finance 3 ECTS credits | International Economics 3 ECTS credits | Institutional Frameworks 3 ECTS credits | Quantitative Methods 6 ECTS credits | International Research Projects 9 ECTS credits |
| 2nd semester 30 ECTS credits | Agile and Innovation Methods 6 ECTS credits | Customer Experience Management 3 ECTS credits | Customer Behavior Research Methods 3 ECTS credits | Risk Management 6 ECTS credits | Strategic Innovation Management 3 ECTS credits | Advanced International Research Projects 6 ECTS credits |
| | Quantitative Investment Strategies 6 ECTS credits | Sustainable Investments 3 ECTS credits | Advanced Quantitative Methods 3 ECTS credits | | | |
| 3rd semester 30 ECTS credits | Master's Thesis 15 ECTS credits | | | Zurich International Week 6 ECTS credits | Business Model Innovation and Technologies 9 ECTS credits | |
| | | | | | Machine Learning and Deep Learning 9 ECTS credits | |

■ Major Digital Banking & Innovation

■ Major Capital Markets & Data Science

Business Administration – Major Health Economics and Healthcare Management

Sichern Sie sich Ihr Elixier für den Karrieresprung

Im Master of Science in Business Administration – Major Health Economics and Healthcare Management werden fundierte Kenntnisse in Management und Unternehmensführung vermittelt und mit einer fachlichen Spezialisierung im Gesundheitswesen verbunden.

Laut Bundesamt für Statistik beschäftigt das Schweizer Gesundheitswesen rund 600'000 Mitarbeitende. Eine Bedarfsanalyse hat ergeben, dass in der Branche eine grosse Nachfrage nach Absolvent:innen eines branchenspezifischen Masterstudiengangs besteht.

Der Master of Science in Business Administration – Major Health Economics and Healthcare Management deckt mit seinen Studieninhalten genau diesen Bedarf an spezifischem Wissen ab und ist eine wissenschaftlich fundierte und zugleich praxisorientierte Fach- und Managementausbildung. Masterabsolvent:innen übernehmen anspruchsvolle Projekt-, Fach- und Führungsaufgaben im Gesundheitswesen. Potenzielle Arbeitgeber sind Spitäler, Pharmaunternehmen, Krankenkassenversicherungen und Verbände sowie Institutionen, Vereine und Stiftungen.

KOMPETENZEN

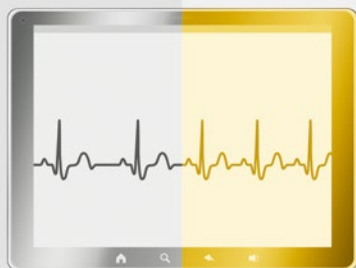
Sie vertiefen Ihre Kompetenzen in der allgemeinen Managementlehre sowie im wissenschaftlichen Arbeiten und führen angewandte Forschungsprojekte mit Partnern aus der Praxis durch. In der Vertiefung Health Economics and Healthcare Management steht der Erwerb folgender Kenntnisse im Vordergrund:

- Fachwissen in Gesundheitsökonomie, -politik und -recht
- Medizinische Grundbegriffe und -konzepte; wissenschaftliche Evaluationen des Patientennutzens
- Allgemeine Managementlehre im Gesundheitswesen aus Sicht der unterschiedlichen Akteure der Gesundheitsbranche
- E-Health

>>> www.zhaw.ch/sml/master-he

SCHWERPUNKTE

| | |
|---|---|
| General Management 18 ECTS-Credits | Erwerb von Managementkompetenzen Analyse, Synthese und Gestaltung komplexer betrieblicher Strukturen, Prozesse und Problemstellungen unter systematischem Einbezug überfachlicher Zusammenhänge |
| Wissenschaftliches Arbeiten: Integrierte Projekte 21 ECTS-Credits | Erschliessung neuen Wissens Erwerb und Anwendung von Wissen und Fähigkeiten im Kontext angewandter Forschung und Entwicklung |
| Major Health Economics and Healthcare Management 36 ECTS-Credits | Vertieftes Fachwissen Fachliche Vertiefung in Health Economics and Healthcare Management |
| Masterarbeit 15 ECTS-Credits | Eigene Anwendung Umsetzung von Wissen und Können im Rahmen einer eigenständigen wissenschaftlichen Arbeit zu einem anwendungsbezogenen Thema |



Eckdaten

Titel: Master of Science (MSc) ZHAW in Business Administration mit Vertiefung in Health Economics and Healthcare Management

Studienbeginn: Mitte September

Arbeitsaufwand: 90 ECTS-Credits

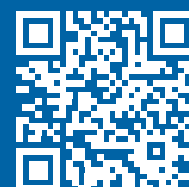
Dauer: 4 Semester (ist auf eine studienbegleitende Berufs- oder Familientätigkeit von 60 Prozent ausgelegt)

Unterrichtsort: Winterthur

Semestergebühren: CHF 720.– plus CHF 500.– für ausländische Studierende

Unterrichtssprache: Deutsch

Unterrichtstage: Montag und Dienstag



#watchvideo

STUDIENGANGLIETUNG

Dr. Karin Brunner Schmid

ZHAW School of Management and Law

Gertrudstrasse 8

Postfach

CH-8401 Winterthur

Telefon +41 58 934 66 27

karin.brunnerschmid@zhaw.ch

MODULÜBERSICHT

| | | | | |
|--------------------|---|--|--|---|
| 1. Semester | Evidence-Based Healthcare 6 ECTS-Credits | Economics and Politics 6 ECTS-Credits | Managing People in Organizations 6 ECTS-Credits | Research Design 6 ECTS-Credits |
| 2. Semester | Strategic Management 6 ECTS-Credits | Health Economics and Policy 6 ECTS-Credits | Applied Statistical Data Analysis 6 ECTS-Credits | Integrated Projects 6 ECTS-Credits |
| 3. Semester | Management in Healthcare: Providers 6 ECTS-Credits | Health Economics and Law 6 ECTS-Credits | Event Series and Study Trip 6 ECTS-Credits | Projects in Healthcare 3 ECTS-Credits |
| 4. Semester | Management in Healthcare: Insurance, Pharma, and Medtech Companies 6 ECTS-Credits | Masterarbeit 15 ECTS-Credits | | |

Es besteht zudem die Möglichkeit, das Studium in 6 Semestern zu absolvieren. Die Modulübersicht für das 6-Semester-Studium finden Sie unter www.zhaw.ch/sml/master-he

Business Administration – Major Innovation and Entrepreneurship

Denken Sie innovativ, agieren Sie unternehmerisch

Der Master of Science in Business Administration – Major Innovation and Entrepreneurship zielt auf das Erlernen von Kompetenzen für innovationsgerichtetes Handeln, sowohl in bestehenden Unternehmen als auch im Start-up-Bereich, ab.

Der Master of Science in Business Administration – Major Innovation and Entrepreneurship ist eine wissenschaftlich fundierte und zugleich praxisorientierte, international ausgerichtete weiterführende Fach- und Managementausbildung. Vor diesem Hintergrund ist der Masterstudiengang so konzipiert, dass die Studierenden den Anforderungen des heutigen Wirtschaftslebens – innovatives Denken und unternehmerisches Agieren – gerecht werden.

Sie erwerben Kompetenzen zur Konzeption und Umsetzung von Innovationsvorhaben im Rahmen eines Start-up-Projekts bzw. eines etablierten Unternehmens. Im «Innovation & Venture Lab» arbeiten Sie an realen Praxisprojekten und entwickeln interdisziplinäre unternehmerische Lösungen.

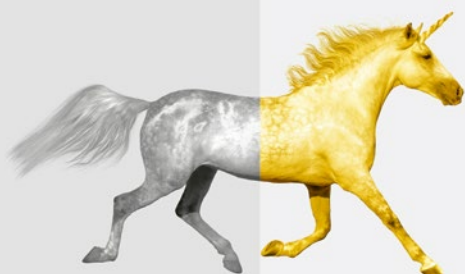
KOMPETENZEN

- Als Absolvent:in dieses Studiengangs sind Sie befähigt,
- Innovationen im Spannungsfeld von technischer Machbarkeit, ökonomischer Realisierbarkeit und sozialer Akzeptanz zu entwickeln, zu beurteilen und zu steuern;
 - über fachliche und organisationale Grenzen hinweg in unterschiedlichen sozialen und wirtschaftlichen Kontexten Innovationsprojekte und Geschäftsmodelltransformationen zu gestalten und voranzutreiben – in etablierten Unternehmen oder im Start-up-Umfeld;
 - ein eigenes Start-up in sich rasch wandelnden oder neu entstehenden Märkten zu gründen;
 - das breite wissenschaftlich-methodische Fundament, das Sie sich während des Studiums aneignen, in der Praxis situationspezifisch anzuwenden.

»» www.zhaw.ch/sml/master-ie

SCHWERPUNKTE

| | |
|--|---|
| Advanced General Management 18 ECTS-Credits | Fachliche Vertiefung im Bereich General Management Erwerb von Managementkompetenzen, Verknüpfung und Vermittlung von betriebswirtschaftlichen Konzepten und unternehmerischen Führungskompetenzen |
| Vertiefung Innovation and Entrepreneurship 42 ECTS-Credits | Vertieftes Fachwissen Erwerb von Kompetenzen zur Konzeption und Umsetzung von Innovationsvorhaben in Start-ups oder etablierten Unternehmen. Vertiefung von fachlichen und methodischen Grundlagen in den Themengebieten Innovationsökosysteme und Geschäftsmodelle |
| Wahlpflichtmodule 6 ECTS-Credits | Erweiterung und Vernetzung des Wissens Möglichkeit einer spezifischen Vertiefung eines angewandten Themenfelds in den Bereichen Sustainability, Design Thinking, Marketing, Digitalisierung oder Nonprofit-Unternehmertum |
| Wissenschaftlichkeit mit Praxisbezug 24 ECTS-Credits | Erschliessung neuen Wissens, Analyse von komplexen Daten und eigene Anwendung Erwerb und Anwendung von Wissen und Fähigkeiten in der angewandten Forschung sowie zur Aufbereitung, Analyse und Darstellung der Daten; Umsetzung im Rahmen einer eigenständigen wissenschaftlichen Arbeit zu einem anwendungsbezogenen Thema (Master Thesis) |



Eckdaten

Titel: Master of Science (MSc) ZHAW in Business Administration mit Vertiefung in Innovation and Entrepreneurship

Studienbeginn: Mitte September

Arbeitsaufwand: 90 ECTS-Credits

Dauer: 4 oder 6 Semester (eine studienbegleitende Berufs- oder Familientätigkeit von bis zu 50 bzw. 70 Prozent ist möglich)

Unterrichtsort: Winterthur

Semestergebühren: CHF 720.– plus CHF 500.– für ausländische Studierende

Unterrichtssprache: in der Regel Deutsch; 3. (bzw. 5.) Semester Englisch

Unterrichtstage: Montag und Dienstag



#visitwebsite

STUDIENGANGLEITUNG

Prof. Dr. Gunther Kucza

ZHAW School of Management and Law

St.-Georgen-Platz 2

Postfach

CH-8401 Winterthur

Telefon +41 58 934 78 64

gunther.kucza@zhaw.ch

MODULÜBERSICHT

| | | | | | |
|---------------------------------------|---|---|--|---|---|
| 1. Semester 24 ECTS-Credits | Research Design 6 ECTS-Credits | Value Creation & Entrepreneurial Finance 6 ECTS-Credits | Skills & Methods for Innovators 6 ECTS-Credits | Innovation & Venture Lab I: Start-Up Project 6 ECTS-Credits | |
| 2. Semester 24 ECTS-Credits | Applied Statistics & Data Analysis 3 ECTS-Credits | Entrepreneurial Leadership 6 ECTS-Credits | Innovation Management & Disruptive Technologies 6 ECTS-Credits | Innovation & Venture Lab II: Corporate Innovation Project 6 ECTS-Credits | Wahlpflichtmodul 1 × 3 ECTS-Credits |
| 3. Semester 21 ECTS-Credits | | International Entrepreneurship 6 ECTS-Credits | Innovation Ecosystems 6 ECTS-Credits | Innovation & Venture Lab III: Collaborative Innovation Project 6 ECTS-Credits | Wahlpflichtmodul 1 × 3 ECTS-Credits |
| 4. Semester 21 ECTS-Credits | Master Thesis 15 ECTS-Credits | | Digital Futures 6 ECTS-Credits | | |

- Wissenschaftlichkeit
- Advanced General Management
- I&E-Vertiefungen
- Wahlpflichtmodul

Es besteht zudem die Möglichkeit, das Studium in 6 Semestern zu absolvieren. Die Modulübersicht für das 6-Semester-Studium finden Sie unter www.zhaw.ch/sml/master-ie

Business Administration – Major Marketing

Steigern Sie Ihre Wettbewerbsfähigkeit

Im Master of Science in Business Administration – Major Marketing werden fundierte Kenntnisse in Management und Unternehmensführung vermittelt und mit einer Vertiefung in Marketing verbunden.

Dieser Master ist eine praxisorientierte, international ausgerichtete Fach- und Managementausbildung auf anspruchsvollem wissenschaftlichem Niveau und eröffnet besonders gute Entwicklungs- und Aufstiegsmöglichkeiten im Marketing und in verwandten Bereichen. Die Masterabsolvent:innen werden befähigt, strategische Schlüsselfunktionen im General Management oder Marketing von Unternehmen aller Branchen wahrzunehmen. Potenzielle Arbeitgeber sind alle Bereiche der Privatwirtschaft, insbesondere die Konsumgüter-, Industriegüter- und Dienstleistungsbranche, sowie die öffentliche Verwaltung. Dank der sorgfältigen Balance zwischen einem breiten Verständnis für komplexe Unternehmensabläufe und Marketingspezialwissen entspricht dieses Kompetenzprofil einem klaren Bedarf des Arbeitsmarkts.

KOMPETENZEN

Das Curriculum balanciert sorgfältig Elemente des General Managements, des Marketings, des wissenschaftlichen Arbeitens

sowie die Vermittlung von aktuellem Wissen im Bereich der Digitalisierung aus.

- In den Vertiefungen des Bereichs Advanced General Management werden den Studierenden in verschiedenen Modulen vertiefte Managementkenntnisse vermittelt.
- In den Marketingvertiefungen werden u. a. Kriterien und Verfahren der Kundensegmentierung, Methoden zur Messung des Kundenverhaltens, Konzeptionierung von Massnahmen des Customer Relationship Management, das Markenmanagement und die Integration neuer Medien in strategische Kommunikationskonzepte vermittelt.
- Durch die angebotenen Wahlpflichtmodule können individuelle inhaltliche Schwerpunkte im Studium gesetzt werden. Hierzu gehören u. a. spannende Themen wie E-Commerce, Digital Marketing for Start-ups, künstliche Intelligenz im Marketing und Design Thinking.

»» www.zhaw.ch/sml/master-marketing

SCHWERPUNKTE

| | |
|--|---|
| Advanced General Management 18 ECTS-Credits | Fachliche Vertiefung im Bereich General Management Erwerb von Managementkompetenzen, aufbauend auf Kenntnissen aus dem Bachelorstudium. Unter anderem Verknüpfung und Vertiefung von Fachinhalten und kommunikativen Kompetenzen |
| Marketingvertiefungen 30 ECTS-Credits | Vertieftes Fachwissen Fachspezifische Vertiefung in Teildisziplinen des Marketings, beispielsweise in den Bereichen Behavioral Marketing, Strategic Customer Relationship Management, Product Management, Integrated Communication, Brand Management und Customer Experience Management |
| Wahlpflichtmodule 18 ECTS-Credits | Erweiterung und Spezialisierung des Wissens Verschiedene thematische Wahlmöglichkeiten zur individuell steuerbaren Erweiterung, Vernetzung und Spezialisierung des Fachwissens |
| Wissenschaftlichkeit mit Anwendungsbezug 24 ECTS-Credits | Erschliessung neuen Wissens, Analyse von komplexen Daten und eigene Anwendung Erwerb und Anwendung von Wissen und Fähigkeiten in der angewandten Forschung sowie zur Aufbereitung, Analyse und Darstellung der Daten; Umsetzung im Rahmen einer eigenständigen wissenschaftlichen Arbeit zu einem anwendungsbezogenen Thema (Master Thesis) |



Eckdaten

Titel: Master of Science (MSc) ZHAW in Business Administration mit Vertiefung in Marketing

Studienbeginn: Mitte September

Arbeitsaufwand: 90 ECTS-Credits

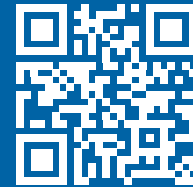
Dauer: 4 oder 6 Semester (eine studienbegleitende Berufs- oder Familientätigkeit von bis zu 50 bzw. 70 Prozent ist möglich)

Unterrichtsort: Winterthur

Semestergebühren: CHF 720.– plus CHF 500.– für ausländische Studierende

Unterrichtssprache: in der Regel Deutsch; 3. (bzw. 5.) Semester Englisch

Unterrichtstage: Montag und Dienstag



#visitwebsite

STUDIENGANGLEITUNG

Dr. Liane Nagengast

ZHAW School of Management and Law

St.-Georgen-Platz 2

Postfach

CH-8401 Winterthur

Telefon +41 58 934 72 15

liane.nagengast@zhaw.ch

MODULÜBERSICHT

| | | | | |
|---------------------------------------|---|---|--|---|
| 1. Semester 24 ECTS-Credits | Research Design 6 ECTS-Credits | Fact-Based Marketing: Business Cases, Tools & Metrics 6 ECTS-Credits | Change Management & Leadership im Marketing 6 ECTS-Credits | Behavioral Marketing & Kundenfokus 6 ECTS-Credits |
| 2. Semester 24 ECTS-Credits | Applied Statistics & Data Analysis 3 ECTS-Credits | Produkt-, Service- & Innovationsmanagement 6 ECTS-Credits | Integriertes Kundenmanagement: Akquisition, Entwicklung & Retention 6 ECTS-Credits | Wahlpflichtmodule 3 × 3 ECTS-Credits |
| 3. Semester 21 ECTS-Credits | Pricing & Business Models in the Digital Age 6 ECTS-Credits | Brand Management, Communications & Reputation Management 6 ECTS-Credits | Wahlpflichtmodule 3 × 3 ECTS-Credits | |
| 4. Semester 21 ECTS-Credits | Master Thesis 15 ECTS-Credits | International Marketing: Doing Business in Foreign Markets 6 ECTS-Credits | | |

- Wissenschaftlichkeit
- Marketingvertiefungen
- Advanced General Management
- Wahlpflichtmodule

Es besteht zudem die Möglichkeit, das Studium in 6 Semestern zu absolvieren. Die Modulübersicht für das 6-Semester-Studium finden Sie unter www.zhaw.ch/sml/master-marketing

Business Administration – Major Public Management

Leisten Sie Ihren gesellschaftlichen Beitrag

Der Master of Science in Business Administration – Major Public Management kombiniert solide Kenntnisse in Management und Unternehmensführung mit vertieftem Spezialwissen über öffentliche und Nonprofit-Organisationen, national wie auch international.

Um ideelle und soziale Ziele wie Allgemeinwohl, Solidarität und ein funktionierendes Zusammenleben zu erreichen, sind Verwaltungen, öffentliche Unternehmen und staatsnahe Nonprofit-Organisationen auf flexible, innovative und gut ausgebildete Fachkräfte angewiesen.

Hier setzt der Master of Science in Business Administration – Major Public Management an und überzeugt durch eine wissenschaftlich fundierte und zugleich praxisorientierte Fach- und Managementausbildung mit gesellschaftlichem Fokus. Die Absolvent:innen übernehmen in öffentlichen Verwaltungen und staatsnahen Nonprofit-Organisationen anspruchsvolle Projekt-, Fach- und Führungsaufgaben. Potenzielle Arbeitgeber sind die Bundesverwaltung, kantonale und kommunale Verwaltungen, nationale und internationale Regierungs- und gemeinnützige Organisationen sowie Institutionen, Vereine und Stiftungen.

KOMPETENZEN

Sie vertiefen Ihre Kompetenzen in der allgemeinen Managementlehre sowie im wissenschaftlichen Arbeiten und führen ein angewandtes, praxisnahes Forschungsprojekt durch. In der Vertiefung Public Management steht der Erwerb folgender Kompetenzen im Vordergrund:

- Kenntnis der Rahmenbedingungen von öffentlichen und gemeinnützigen Organisationen
- Anwendung von Instrumenten zum Ressourcen-, Qualitäts-, Projekt- und Stakeholdermanagement
- Verständnis für fachübergreifende Zusammenhänge und Fähigkeit zur anschliessenden Wirkungsanalyse

»» www.zhaw.ch/sml/master-pm

SCHWERPUNKTE

| | |
|--|---|
| General Management 18 ECTS-Credits | Erwerb von Managementkompetenzen Analyse, Synthese und Gestaltung komplexer betrieblicher Strukturen, Prozesse und Problemstellungen unter systematischem Einbezug überfachlicher Zusammenhänge |
| Wissenschaftliches Arbeiten und Integrierte Projekte 18 ECTS-Credits | Erschliessung neuen Wissens Erwerb und Anwendung von Wissen und Fähigkeiten im Kontext angewandter Forschung und Entwicklung |
| Vertiefung in Public Management 27 ECTS-Credits | Vertieftes Fachwissen Fachliche Vertiefung in Public Management |
| Schwerpunkte und Masterarbeit 27 ECTS-Credits | Wahl eines Schwerpunkts und eigene Anwendung in der Masterarbeit Spezifische fachliche Vertiefung nach individuellem Interesse durch die Wahl eines Schwerpunkts im Umfang von 12 ECTS-Credits. Umsetzung von Wissen und Können im Rahmen einer eigenständigen wissenschaftlichen Arbeit zu einem anwendungsbezogenen Thema |



Eckdaten

Titel: Master of Science (MSc) ZHAW in Business Administration mit Vertiefung in Public Management

Studienbeginn: Mitte September

Arbeitsaufwand: 90 ECTS-Credits

Dauer: 4 Semester (ist auf eine studienbegleitende Berufs- oder Familientätigkeit von 60 Prozent ausgelegt)

Unterrichtsort: Winterthur

Semestergebühren: CHF 720.– plus CHF 500.– für ausländische Studierende

Unterrichtssprache: Deutsch

Unterrichtstage: Montag und/oder Dienstag



STUDIENGANGLEITUNG

Dr. Karin Brunner Schmid

ZHAW School of Management and Law

Gertrudstrasse 8

Postfach

CH-8401 Winterthur

Telefon +41 58 934 66 27

karin.brunnerschmid@zhaw.ch

MODULÜBERSICHT

| | | | | |
|--------------------|---|--|--|--|
| 1. Semester | Summer School 1: Public Policy and Management 6 ECTS-Credits | Economics and Politics 6 ECTS-Credits | Managing People in Organizations 6 ECTS-Credits | Research Design 6 ECTS-Credits |
| 2. Semester | Co-Design and Co-Production: Stakeholder Participation 6 ECTS-Credits | Strategic Management 6 ECTS-Credits | Applied Statistical Data Analysis 6 ECTS-Credits | Integrated Projects 6 ECTS-Credits |
| 3. Semester | Summer School 2: Public Financial Management 6 ECTS-Credits | Public Service in a Digital Age 6 ECTS-Credits | Schwerpunktmodule 12 ECTS-Credits Themenbereiche: – Digital Transformation – International Development Cooperation – Innovation and Collaboration | |
| 4. Semester | Study Trip 3 ECTS-Credits | Masterarbeit 15 ECTS-Credits | | |

Business Administration – Major Unternehmensentwicklung

Entwickeln Sie Unternehmen zukunftsfähig und nachhaltig

Der Master of Science in Business Administration – Major Unternehmensentwicklung zielt auf das Erlernen von Kompetenzen für die zielgenaue Steuerung zukunftsfähiger und nachhaltiger Entwicklungsschritte und die Begleitung transformativer organisationaler Prozesse in Unternehmen.

Der Master of Science in Business Administration – Major Unternehmensentwicklung ist so konzipiert, dass Studierende den Anforderungen zur zielgenauen Steuerung zukunftsfähiger und nachhaltiger Entwicklungsschritte gerecht werden und lernen, transformative organisationale Prozesse in Unternehmen kompetent zu begleiten.

Sie erwerben Kompetenzen für den lösungsorientierten Umgang mit aktuellen Managementherausforderungen und -gestaltungsansätzen. Darüber hinaus lernen Sie, Unternehmen in unsicheren Entscheidungssituationen mithilfe von vorhandenen und selbst entwickelten Tools zukunftsfähig zu entwickeln.

KOMPETENZEN

Als Absolvent:in dieses Studiengangs sind Sie befähigt,

- Unternehmen in den Gestaltungsfeldern Strategie und Leadership, Human Capital sowie Organizational Design und Prozesse zu entwickeln, zu beurteilen und zu steuern;
- neue Gestaltungsansätze und Konzepte der Unternehmensentwicklung situationsgerecht einzusetzen, kritisch zu reflektieren und weiterzuentwickeln, um so sowohl etablierte als auch neue Wege der Unternehmensentwicklung in leitenden Rollen aktiv voranzutreiben;
- das breite wissenschaftlich-methodische Fundament, das Sie sich während des Studiums aneignen, unmittelbar in der Praxis anzuwenden.

>>> www.zhaw.ch/sml/master-ue

SCHWERPUNKTE

| | |
|--|--|
| Advanced General Management 18 ECTS-Credits | Fachliche Vertiefung im Bereich General Management Erwerb von aktuellen betriebswirtschaftlichen Konzepten, Methoden und Trends mit dem Themenfokus Corporate Sustainability, Corporate Finance & Business Success und Digital Futures & Responsible Innovation. |
| Vertiefung Unternehmensentwicklung 42 ECTS-Credits | Vertieftes Fachwissen Erwerb von Kompetenzen für den lösungsorientierten Umgang mit aktuellen Managementherausforderungen und -gestaltungsansätzen. Vertiefung von fachlichen und methodischen Grundlagen in den Themengebieten Strategie und Leadership, Human Capital sowie Organizational Design und Prozesse. |
| Wahlpflichtmodule 6 ECTS-Credits | Erweiterung und Vernetzung des Wissens Möglichkeit der individuellen Wahl eines komplementären Themenfeldes in den Bereichen Projektmanagement, Change Management, People Analytics, Marketing und soziales Unternehmertum. |
| Wissenschaftlichkeit mit Praxisbezug 24 ECTS-Credits | Erschliessung neuen Wissens, Analyse von komplexen Daten und eigene Anwendung Erwerb und Anwendung von Wissen und Fähigkeiten in der angewandten Forschung sowie zur Aufbereitung, Analyse und Darstellung der Daten. Umsetzung im Rahmen einer eigenständigen wissenschaftlichen Arbeit zu einem anwendungsbezogenen Thema (Master Thesis). |



Eckdaten

Titel: Master of Science (MSc) ZHAW in Business Administration mit Vertiefung in Unternehmensentwicklung

Studienbeginn: Mitte September

Arbeitsaufwand: 90 ECTS-Credits

Dauer: 4 Semester (eine studienbegleitende Berufs- oder Familientätigkeit von bis zu 50 Prozent ist möglich)

Unterrichtsort: Winterthur

Semestergebühren: CHF 720.– plus CHF 500.– für ausländische Studierende

Unterrichtssprache: in der Regel Deutsch; 3. Semester Englisch

Unterrichtstage: Montag und Dienstag



#visitwebsite

STUDIENGANGLEITUNG

Prof. Dr. Gunther Kucza

ZHAW School of Management and Law

St.-Georgen-Platz 2

Postfach

CH-8401 Winterthur

Telefon +41 58 934 78 64

gunther.kucza@zhaw.ch

MODULÜBERSICHT

| | | | | | |
|---------------------------------------|---|---|--|---|---|
| 1. Semester 24 ECTS-Credits | Research Design 6 ECTS-Credits | Corporate Sustainability 6 ECTS-Credits | Viable Organizations 6 ECTS-Credits | Trends in Strategic Management 6 ECTS-Credits | |
| 2. Semester 24 ECTS-Credits | Applied Statistics & Data Analysis 3 ECTS-Credits | Corporate Finance & Business Success 6 ECTS-Credits | Adaptive Human Capital Management 6 ECTS-Credits | Organizational Design 6 ECTS-Credits | Wahlpflichtmodul 1 × 3 ECTS-Credits |
| 3. Semester 21 ECTS-Credits | | Digital Futures & Responsible Innovation 6 ECTS-Credits | Rethinking Leadership 6 ECTS-Credits | New Value Creation 6 ECTS-Credits | Wahlpflichtmodul 1 × 3 ECTS-Credits |
| 4. Semester 21 ECTS-Credits | Master Thesis 15 ECTS-Credits | | Business Project Organizational Viability 6 ECTS-Credits | | |

- Wissenschaftlichkeit
- Advanced General Management
- Vertiefung Unternehmensentwicklung
- Wahlpflichtmodul

Circular Economy Management

Help accelerate the transition to a circular economy

The Master of Science in Circular Economy Management is an interdisciplinary program that aims to equip students with the necessary technical, environmental, social, and economic knowledge and skills to deal with the complex issues of the circular economy.

The MSc in Circular Economy Management is a new degree program that supports our university's key commitment to sustainability, specifically to impart and develop knowledge and skills in that area and support individuals and organizations in their efforts to make a valuable contribution to society. This Master's program has been designed and developed jointly by three schools of ZHAW Zurich University of Applied Sciences – Life Sciences and Facility Management, Engineering, and Management and Law. The interdisciplinary nature of the MSc in Circular Economy Management allows the program to draw on expertise from a variety of disciplines – engineering and technology, natural and environmental sciences, business studies, and social sciences. As a result, graduates are employable in a wide range of industries.

SKILLS

Graduates of this program will:

- Have acquired specialized knowledge, skills, and competencies related to the circular economy
- Be able to use their research skills to produce qualified results to solve complex problems
- Be able to apply, analyze, and synthesize theory and practically relevant subject content
- Be able to design and plan creative and innovative circular economy strategies and action plans and contribute to their implementation
- Be prepared for positions in the field of sustainability and the circular economy and be able to lead demographically and professionally diverse teams

>>> www.zhaw.ch/sml/master-cem

CORE AREAS

| | |
|--|--|
| Thematic Modules (Compulsory Modules) 45 ECTS credits | Thematic Modules in the Area Circular Economy Management The curriculum consists of 15 compulsory modules (3 ECTS credits) divided into five core topics covering different technical, environmental, social, economic, and legal perspectives of the circular economy. |
| Elective areas (Clusters) 24 ECTS credits | In-Depth Expertise – The Elective Clusters There are four elective clusters, that allow students to gain additional competencies concerning circularity in product design, regional cycles and resources, business economics, labels and standards, and government and stakeholder management. |
| Case Studies 6 ECTS credits | Application of Knowledge and Skills In the Case Study modules an interdisciplinary view of the circular economy is offered, linking theory and practice through real business projects. |
| Scientific Approach with Practical Relevance 15 ECTS credits | Development of New Knowledge, Analysis of Complex Data and Own Application The Master's thesis focuses on the acquisition and application of knowledge and skills in methods and applied research and the preparation, analysis, and presentation of data as an independent, scientific study. |



Key Information

Title: Master of Science (MSc) ZHAW in Circular Economy Management

Start: Mid-September

Workload: 90 ECTS credits

Duration: 3 semesters, full-time

Locations: Winterthur, Zurich, and Wädenswil

Semester Fee: Swiss nationals CHF 720, others CHF 1,220; CHF 100 enrollment fee

Language: English

Instruction: All day, Monday to Friday



#visitwebsite

HEAD OF PROGRAM

Prof. Christian Vögtlin

ZHAW School of Management and Law

St.-Georgen-Platz 2, P.O. Box

8401 Winterthur, Switzerland

Phone +41 58 934 66 19

christian.voegtlin@zhaw.ch

MODULE OVERVIEW

| | | | | | | |
|---|---|---|--|--|---|---|
| 1 st Semester 30 ECTS credits | Theme 1: Material and Energy Systems 3 ECTS credits | Theme 2: Manufacture 3 ECTS credits | Theme 3: Supply Chain – Value Chain 3 ECTS credits | Theme 4: Drivers: Politics and Governance 3 ECTS credits | Theme 5: Critical Thinking 3 ECTS credits | <ul style="list-style-type: none"> ■ Theme 1: Sustainability and Resources ■ Theme 2: Technology and Design ■ Theme 3: Businesses and Organizations ■ Theme 4: Politics, Law, and Transformation ■ Theme 5: Behavior and Behavior Change |
| | Theme 1: Life Cycle Sustainability Assessment 3 ECTS credits | Theme 2: Bioeconomy/ Materials 3 ECTS credits | Theme 3: Organizations and Environment, Social and Governance 3 ECTS credits | Theme 4: International and Swiss Law – Circular Economy 3 ECTS credits | | |
| | Theme 1: Sustainability – Sufficiency – Efficiency – Consistency 3 ECTS credits | | | | | |
| 2 nd Semester 30 ECTS credits | | Theme 2: Design 3 ECTS credits | Theme 3: Business Models for the Circular Economy 3 ECTS credits | Theme 4: Transformation Processes 3 ECTS credits | Theme 5: Behavioral Psychology 3 ECTS credits | |
| | Technology Assessment 6 ECTS credits | Data Analysis and Monitoring 6 ECTS credits | Communication and Consulting 6 ECTS credits | Systems and Potential Analysis 6 ECTS credits | Theme 5: Change Management 3 ECTS credits | Case Study 1 3 ECTS credits |
| 3 rd Semester 30 ECTS credits | Business, Production and Service Transformation 6 ECTS credits | Financing – Private and Public Sectors 6 ECTS credits | Real Estate, Energy and Waste Management 6 ECTS credits | Food Systems and Natural Resources 6 ECTS credits | Master's Thesis 15 ECTS credits | Case Study 2 3 ECTS credits |
| <ul style="list-style-type: none"> ■ Compulsory Modules Foundations 3 ECTS credits ■ Elective Clusters 6 ECTS credits ■ Scientific Methods Research Skills 15 ECTS credits | | | | | | |

International Business

Discover your path to a global career

The Master of Science in International Business focuses on two core topics: Business Internationalization and Intercultural Management and Leadership.

This Master's program is a full-time course of study consisting of a preliminary program, two intensive semesters of study, and a semester to write the Master's thesis. During this last semester, students are free to spend most of their time away from campus. This program is for ambitious, performance-oriented Bachelor's degree graduates in business and management who are seeking to launch an international career. The program imparts knowledge and deepens students' understanding of the dynamic and complex global business landscape, provides them with a comprehensive education in international business and management, and trains them in the practical application of these concepts through hands-on international business projects in collaboration with our corporate partners. Our students' education is complemented by training in cross-cultural communication and collaboration, leadership, negotiation, adaptability, and problem solving – critical prerequisites for succeeding in today's international business world.

COMPETENCY PROFILE

Graduates of this program are able to:

- Design and plan internationalization processes of companies and contribute to their implementation and development
- Analyze and provide solutions for intercultural problems
- Lead culturally and demographically diverse teams and small organizational units
- Conduct scientifically and methodologically sound research projects on their own and use their research skills to solve complex business problems

DOUBLE DEGREE

Students opting for a double degree complete the MSc program at the SML before continuing their studies abroad. They will be required to complete another one or two semesters depending on the second degree they are seeking.

CORE AREAS

| | |
|--|--|
| Sustainability and Ethics | <p>Sustainability and Ethics as Integral Parts of the Curriculum</p> <p>The modules incorporate sustainability, ethics, and circular economy topics and provide students with an understanding of the importance of those issues for the core business areas and show how to integrate those into an organization</p> |
| Internationalization | <p>All Aspects of Internationalization</p> <p>Acquisition and application of knowledge and skills within the context of the international activities of companies and organizations</p> |
| Intercultural Management & Leadership | <p>Acting and Leading in an Intercultural Setting</p> <p>Knowledge of different cultures and ability to negotiate, integrate, and achieve targets with an intercultural group</p> |
| Research Consulting | <p>Solid Research Skills</p> <p>Analysis, scientific problem-solving, assessment of alternative solutions, and application in several projects</p> |
| Master's Thesis | <p>Individual Application</p> <p>Implementation of knowledge and ability within the context of an individual, scientific paper addressing an application-oriented topic</p> |



Key Information

Title: Master of Science (MSc) ZHAW in International Business

Start: Late August

Workload: 90 ECTS credits

Length of Program: 3 semesters; 2 semesters of intensive full-time study plus Master's thesis

Location: Winterthur (Zurich)

Semester Fee: Swiss nationals CHF 720, others CHF 1,220; CHF 100 enrollment fee

Language: English

Instruction: Monday to Friday full-time



#visitwebsite

HEAD OF PROGRAM

Prof. Petra Youngzie Barthelmess

ZHAW School of Management and Law

Theaterstrasse 17, P.O. Box

8401 Winterthur, Switzerland

Phone +41 58 934 68 94

petra.barthelmess@zhaw.ch

MODULE OVERVIEW

| | | | | | |
|--|--|---|--|--|--|
| Integration of Sustainability and Ethics Throughout the Whole Curriculum | Prior to Semester Start | Business Boot Camp 6 ECTS credits | | | |
| | 1 st Semester | Strategic Management 6 ECTS credits | Financial Management 3 ECTS credits | Research Methodology & Skills 6 ECTS credits | |
| | | Global Growth and Innovation 6 ECTS credits | Business Research and Consulting 6 ECTS credits | Risk Management 3 ECTS credits | Business Project 1 6 ECTS credits |
| | | 2 nd Semester | Global Business Environment 6 ECTS credits | Research Design 3 ECTS credits | Research Project 6 ECTS credits |
| | Capstone: Creating Sustainable Impact 6 ECTS credits | | Intercultural Management & Leadership 6 ECTS credits | Business Project 2 6 ECTS credits | Elective: Luxury and Creative Industries or Frontiers of Technology 3 ECTS credits |
| | 3 rd Semester | Master's Thesis 12 ECTS credits | | | |

Management and Law

Bringen Sie Wirtschaft und Recht auf einen Nenner

Der Master of Science in Management and Law verbindet Managementkompetenz mit juristischer Kompetenz, ist international ausgerichtet und legt den Fokus auf strategisches, operatives und rechtliches Projekt- sowie Veränderungsmanagement.

Das Masterstudium bietet eine interdisziplinäre, wissenschaftlich fundierte und praxisorientierte Ausbildung. Es vermittelt Wissen und Fähigkeiten, die in der heutigen Unternehmenspraxis erfolgsrelevant und zukunftsweisend sind. Anders als in der herkömmlichen juristischen Ausbildung geht es in diesem Master um die Kompetenz zum Management rechtlicher Herausforderungen im internationalen Geschäftsumfeld. Das Masterstudium befähigt Sie, Recht als Risikofaktor zu verstehen und adäquat damit umzugehen. Zudem lernen Sie, Recht als Steuerungs- und Führungsinstrument aufzufassen und einzusetzen.

KOMPETENZEN

Das Kompetenzprofil entspricht den Anforderungen der Unternehmenspraxis. Hingegen ist es nicht auf rein juristische Berufe wie Gerichtsschreiber:in oder Rechtsanwältin zugeschnitten. Sie erwerben die Fähigkeit, Managementaufgaben und rechtliche Herausforderungen gleichzeitig im Auge zu behalten. Genau das ist in der Unternehmenspraxis beson-

ders gefragt. Der Masterabschluss befähigt Sie dazu, in komplexen Veränderungsprozessen

- die Prozessgestaltung zu übernehmen,
- die rechtliche Erstbeurteilung und die Erkennung rechtlichen Handlungsbedarfs sicherzustellen,
- Koordinationsaufgaben zu erfüllen,
- als kompetente Ansprechperson für Behörden und externe Berater:innen zu dienen sowie
- ein strategisch ausgerichtetes Projektmanagement umzusetzen.

DOPPELMASTER

Mit einem oder zwei zusätzlichen Semestern kann ein zweiter Masterabschluss im Ausland erworben werden, z. B. ein LL.M. an der Wiesbaden Business School, ein Master «Droit Européen et International des Affaires» an der Université Paris Dauphine oder ein LL.M. an der HWR Berlin.

»» www.zhaw.ch/sml/master-ml

DAS KOMPETENZPROFIL UMFASST DREI KREISE

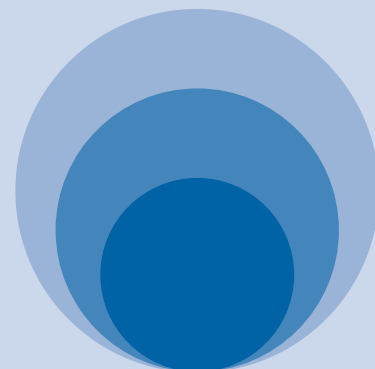
Wissenschaftliche Analyse-, Problemlösungs- und Reflexionskompetenzen (rechts- und wirtschaftswissenschaftlich)

Kontext- und Schlüsselkompetenzen

- International Economics and Politics und Finanzmanagement
- Rechtliches Risikomanagement und Corporate Governance

Kernkompetenzen

- Strategisches und operatives Projekt- und Veränderungsmanagement
- Rechtliches Projekt- und Veränderungsmanagement (Regulierung und Wettbewerb; Unternehmens-, Steuer-, Arbeits- und Sozialrecht)





Eckdaten

Titel: Master of Science (MSc) ZHAW in Management and Law

Studienbeginn: Mitte September

Arbeitsaufwand: 90 ECTS-Credits

Dauer: 4 oder 6 Semester (eine studienbegleitende Tätigkeit von bis zu 40 bzw. 70 Prozent oder Familienarbeit ist möglich)

Unterrichtsort: Winterthur

Semestergebühren: CHF 720.– plus CHF 500.– für ausländische Studierende

Unterrichtssprachen: Deutsch und Englisch (je 50 Prozent)

Unterrichtstage: Montag und Dienstag



#watchvideo

STUDIENGANGLEITUNG

Prof. Dr. Peter Münch

ZHAW School of Management and Law

Gertrudstrasse 15

Postfach

CH-8401 Winterthur

Telefon +41 58 934 76 58

peter.muench@zhaw.ch

MODULÜBERSICHT

| | | | | |
|--|---|--|---|--|
| 1. Semester: Grundlagen | International Economics and Politics 6 ECTS-Credits | Rechtliches Risikomanagement und Corporate Governance 6 ECTS-Credits | Konzeptionelles und wissenschaftliches Arbeiten 6 ECTS-Credits | Praxisorientierte Forschungsprojekte 6 ECTS-Credits |
| 2. Semester: Planung und Strategie | Managing Strategy 6 ECTS-Credits | Regulation and Competition 6 ECTS-Credits | International Labor and Social Security Law 6 ECTS-Credits | Interdisziplinäre Vernetzung von Forschungsleistungen 6 ECTS-Credits |
| 3. Semester*: Organisation und Finanzierung | Financial Management 6 ECTS-Credits | Internationales Unternehmens- und Steuerrecht 6 ECTS-Credits | Scientific Exchange and International Conference 9 ECTS-Credits | |
| 4. Semester: Umsetzung und Kontrolle | Managing Change and Innovation 6 ECTS-Credits | Masterarbeit 15 ECTS-Credits | | |

* Option: Auslandsemester

Wirtschaftsinformatik

Werden Sie zu einer gefragten Fachkraft

Der Master of Science in Wirtschaftsinformatik setzt an der Schnittstelle von Informatik und Betriebswirtschaft an und baut auf einem Bachelor in Wirtschaftsinformatik oder einem Bachelor in Betriebsökonomie mit Vertiefung in Wirtschaftsinformatik auf.

Dieser Master ist eine wissenschaftlich fundierte und zugleich praxisorientierte weiterführende Fach- und Managementausbildung. Der Abschluss ermöglicht es den Studierenden, eine Managementfunktion zu übernehmen und strategiekonforme Lösungen unter Einsatz von Informations- und Kommunikationstechnologien zu entwickeln. Die Studieninhalte wurden als Antwort auf einen klaren Bedarf am Markt und in enger Zusammenarbeit mit der Branche der Informations- und Kommunikationstechnik (ICT) entwickelt. Potenzielle Arbeitgeber sind Softwareanbieter, Unternehmensberatungen oder Informatikabteilungen von Profit- und Nonprofit-Organisationen aller Branchen.

KOMPETENZEN

Sie vertiefen Ihre Kompetenzen in der allgemeinen Managementlehre sowie im wissenschaftlichen Arbeiten und führen angewandte Forschungsprojekte mit Partnern aus der Praxis durch.

Erfolgreiche Absolvent:innen des Masterstudiengangs in Wirtschaftsinformatik sind in der Lage,

- mithilfe von Informationstechnologien die Realisierbarkeit der Unternehmensstrategie sowie eine nachhaltige und strategiekonforme IT-Infrastruktur sicherzustellen,
- Geschäftsmodelle zu entwerfen,
- prozessorientierte Unternehmensorganisationen mithilfe geeigneter Informations- und Kommunikationssysteme zu gestalten,
- IT-Architekturen zur optimalen Unterstützung der Unternehmensziele zu gestalten,
- Datenstrukturen und Organisationen von Datenbeständen aufzubauen,
- Managementaufgaben in Informatikbereichen zu übernehmen.

»» www.zhaw.ch/sml/master-wi

SCHWERPUNKTE

| | |
|--|--|
| Wirtschaftsinformatik 39 ECTS-Credits | Erwerb vertiefter Fachkompetenzen in der Wirtschaftsinformatik Analyse, Synthese und Gestaltung komplexer informations- und kommunikationstechnischer Strukturen, Prozesse und Problemstellungen |
| Wissenschaftliches Arbeiten Integrierte Projekte 21 ECTS-Credits | Erschliessung neuen Wissens Erwerb und Anwendung von Wissen und Fähigkeiten im Kontext angewandter Forschung und Entwicklung |
| Wahlpflichtmodule (WPM) 15 ECTS-Credits | Vertieftes Fachwissen Fachliche Vertiefung in Bereichen der Wirtschaftsinformatik. Aus zehn Wahlpflichtmodulen können fünf ausgewählt werden. |
| Masterarbeit 15 ECTS-Credits | Eigene Anwendung Umsetzung von Wissen und Können im Rahmen einer eigenständigen wissenschaftlichen Arbeit zu einem anwendungsbezogenen Thema |



Eckdaten

Titel: Master of Science (MSc) ZHAW in Wirtschaftsinformatik

Studienbeginn: Mitte September

Arbeitsaufwand: 90 ECTS-Credits

Dauer: 4 Semester (eine studienbegleitende Berufs- oder Familientätigkeit von bis zu 70 Prozent ist möglich)

Unterrichtsort: Zürich

Semestergebühren: CHF 720.– plus CHF 500.– für ausländische Studierende

Unterrichtssprachen: Deutsch und Englisch

Unterrichtstage: Montag und Dienstag



#visitwebsite

STUDIENGANGLIUNG

Dr. Mike Krey

ZHAW School of Management and Law

St.-Georgen-Platz 2

Postfach

CH-8401 Winterthur

Telefon +41 58 934 68 38

mike.krey@zhaw.ch

MODULÜBERSICHT

| | | | | | | |
|---|--|--|--|--|--|--|
| 1. Semester 18 ECTS-Credits (ohne WPM) | Angewandte Forschungsmethoden 6 ECTS-Credits | Enterprise Architecture 3 ECTS-Credits | Projekt- und Change-management 3 ECTS-Credits | Data Science Fundamentals (E) 3 ECTS-Credits | IT Security (E) 3 ECTS-Credits | Wahlpflichtmodule 3 ECTS-Credits pro Modul |
| 2. Semester 21 ECTS-Credits (ohne WPM) | aF&E Fälle & Übungen 6 ECTS-Credits | Design Science 3 ECTS-Credits | Advanced IT Management 6 ECTS-Credits | Applied Data Science 6 ECTS-Credits | Wahlpflichtmodule 3 ECTS-Credits pro Modul | |
| 3. Semester 18 ECTS-Credits (ohne WPM) | aF&E Projekte (E) 6 ECTS-Credits | Masterarbeit Vorstudie 3 ECTS-Credits | IT Governance, Risk Management & Compliance (E) 3 ECTS-Credits | Process Digitalization (E) 6 ECTS-Credits | Wahlpflichtmodule 3 ECTS-Credits pro Modul | |
| 4. Semester 18 ECTS-Credits (ohne WPM) | Masterarbeit 12 ECTS-Credits | Digital Society 6 ECTS-Credits | Wahlpflichtmodule 3 ECTS-Credits pro Modul | | | |

■ Wissenschaftlichkeit (Pflicht)

■ Wirtschaftsinformatik (Pflicht)

■ Wahlpflichtmodule (WPM)

(E) Modul in Englisch

Voraussetzung: Jedes Semester muss mindestens 1 WPM gewählt werden. Gewählt werden gesamthaft maximal 5 WPM.



“

Thanks to the practical orientation of the MSc in International Business, I gained precious insights into real-life management issues in multinationals.”

Milos Mihajlovic, Account Executive Associate, SAP,
Alumnus MSc in International Business

Die Internationalität

Ihre Chance auf ein Auslandsemester

Austauschsemester bieten die Gelegenheit, ein internationales Netzwerk aufzubauen, Fremdsprachenkenntnisse zu vertiefen und das Studienfach aus einer anderen Perspektive zu erleben.

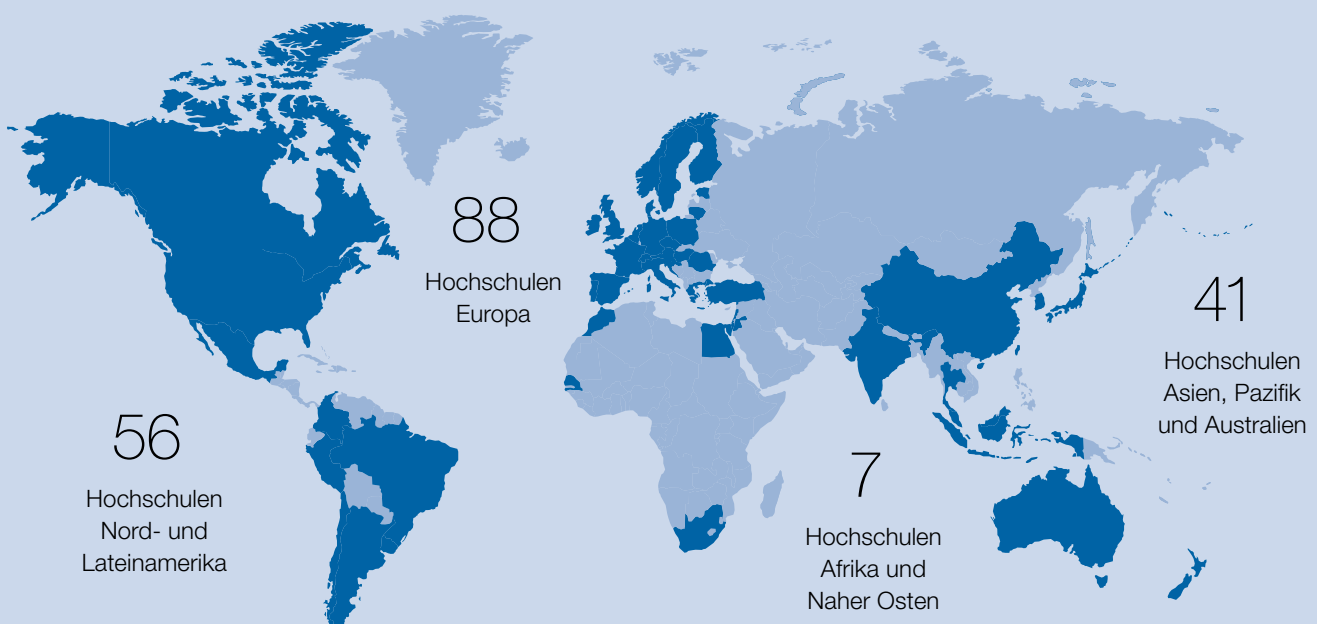
Wir unterstützen den internationalen Austausch unserer Studierenden, indem wir die vollumfängliche Anerkennung der im Ausland erbrachten Studienleistungen anstreben. In der Regel können Studierende nach einem Auslandsaufenthalt regulär mit dem Studium fortfahren und ohne Verzögerung ihren Abschluss machen. Das Austauschsemester wird in der Regel im dritten Semester absolviert. Informationen zu den entsprechenden Möglichkeiten und Teilnahmebedingungen erhalten Sie im Laufe des ersten Semesters.

Für das Austauschsemester sind in der Regel keine zusätzlichen Studiengebühren an der Partneruniversität zu entrichten. Grundlage ist eine bilaterale Vereinbarung zwischen der ZHAW School of Management and Law (SML) und der jeweiligen Partneruniversität. Der Austausch mit Hochschulen

in EU-Staaten ist durch das Swiss-European Mobility Programme (SEMP) geregelt und der Austausch wird durch ein Stipendium unterstützt. Dieses Angebot wird durch eine Vielzahl von Hochschulen in Nord- und Lateinamerika, in Afrika und dem Nahen Osten sowie Asien und Ozeanien ergänzt. Unser Netzwerk umfasst momentan über 190 Partnerinstitutionen weltweit.

Zusätzlich verfügt die SML über Kooperationen mit Hochschulen, an denen Studierende auf «fee-paying»-Basis ein Austauschsemester absolvieren können. Hierbei fallen an der Partneruniversität Studiengebühren an. Im Gegenzug werden die Gebühren an der SML während des Austauschs erlassen.

>>> www.zhaw.ch/sml/outgoing



Campus Plus

Was Sie sonst noch erwartet

Auch neben dem Studium haben die ZHAW Zürcher Hochschule für Angewandte Wissenschaften und die Städte Winterthur und Zürich einiges zu bieten.



ALIAS

Alle ZHAW-Studierenden sind Mitglied im Alias. Der Verein vertritt sie gegenüber der Hochschule und veröffentlicht das Studierendenmagazin «Brainstorm». Der Alias belebt das studentische Leben mit Partys und Veranstaltungen. Er ist Anlaufstelle für Anliegen aller Art.

>>> www.alias-zhaw.ch



ALUMNI SERVICES

Alumni Services ist das Bindeglied zwischen den aktuellen und ehemaligen Studierenden der ZHAW School of Management and Law und somit Ihre erste Anlaufstelle rund um Netzwerkthemen. Wir beraten, unterstützen und vernetzen Sie und übernehmen Koordinationsaufgaben. Als Absolvent:in eines Masterstudiengangs sind Sie automatisch Alumna bzw. Alumnus der ZHAW School of Management and Law. So bleiben Sie auch nach Ihrem Abschluss weiterhin über die Hochschule und Weiterbildungsangebote informiert.

>>> www.zhaw.ch/sml/alumni



BETA GAMMA SIGMA

Eine Mitgliedschaft bei der Ehrengesellschaft Beta Gamma Sigma (BGS) ist die höchste Anerkennung, die Wirtschaftsstudierende an AACSB-akkreditierten Hochschulen weltweit erreichen können. Sie ist Studierenden vorbehalten, die im Studium die strengen Anforderungen von BGS erfüllen.





CAMPUS WINTERTHUR

Die Gebäude der ZHAW School of Management and Law befinden sich im Zentrum der Stadt Winterthur. Der Bahnhof ist in wenigen Gehminuten erreichbar. In der Hochschulbibliothek auf dem Sulzer-Areal stehen den Studierenden über 650 Arbeitsplätze und eine moderne Infrastruktur zur Verfügung. Ein Mix aus verschiedenen Gastronomiekonzepten auf dem Campus ermöglicht eine schnelle Verpflegung oder lädt zum gemütlichen Verweilen ein.



CAREER SERVICES

Career Services SML unterstützt den erfolgreichen Übergang vom Studium in die Berufstätigkeit sowie Ihre persönliche Karriereentwicklung. Unsere Angebote beinhalten:

- Events und Workshops (Lange Nacht der Karriere, Rotation Dinner etc.)
- Beratungsangebot (CV- und LinkedIn-Checks, Career Coaching, Videointerview-Training, Online-Assessment-Training etc.)
- Website (Jobbörse, Tipps & Tools, CV-Datenbank etc.)

>>> career.sml.zhaw.ch



SPORTANGEBOT

Von A wie Aikido bis Z wie Zumba: der ASVZ (Akademischer Sportverband Zürich) bietet in Winterthur und Zürich über 120 Sportarten für einen aktiven Ausgleich zum Studium an. Sie profitieren von der umfangreichen Infrastruktur mit modernstem Sportmaterial sowie fachkundiger und kompetenter Betreuung. Das ASVZ-Angebot ist bereits in den Studiengebühren enthalten.

>>> www.asvz.ch



WOHNUNGSSUCHE

Für die Vermittlung von günstigem Studierendenwohnraum in Winterthur und Zürich ist die Studentische Wohngenossenschaft (woko) zuständig und auch das Jugendwohnnetz (juwo) vermietet preiswerte Wohnungen. Weitere Angebote sind über students.ch, wgzimmer.ch sowie über die klassischen Immobilienplattformen im Netz verfügbar.

>>> www.woko.ch

>>> www.students.ch

>>> www.juwo.ch

>>> www.wgzimmer.ch



MYCAMPUS

myCampus bietet Ihnen nicht nur Zugang zu einem einzigartigen Netzwerk von Expert:innen, sondern auch zu zahlreichen nützlichen Dienstleistungen. Von individuellen Beratungsangeboten über lehrreiche Workshops bis hin zu exklusiven Events – bei uns finden Sie alles, was Sie für Ihre berufliche und persönliche Weiterentwicklung brauchen. Werden Sie jetzt Teil unserer Community.

>>> mycampus.sml.zhaw.ch



Der Praxisbezug

Ihre Ausbildung ist praxisnah

An der ZHAW School of Management and Law wird Praxisorientierung gelebt. Das gilt für die Leistungsbereiche Forschung und Beratung, aber auch für die Studien- und Weiterbildungsangebote, die konsequent auf die Anforderungen der Praxis ausgerichtet sind.

>170

Unternehmen am
Absolvent:innentag

>340

EU-, SNF- und Innosuisse-
Projekte seit 2008

>7100

Publikationen
seit 2010

BUILDING COMPETENCE. CROSSING BORDERS.

Als Teil einer Fachhochschule ist die ZHAW School of Management and Law (SML) der angewandten Forschung verpflichtet. Die Bedürfnisse der Praxis bestimmen die Zielrichtung. Unsere Institute, Zentren und Fachstellen entwickeln in Zusammenarbeit mit privaten und öffentlichen Organisationen innovative und wissenschaftlich fundierte Lösungsansätze für aktuelle Herausforderungen in Wirtschaft und Verwaltung. Getreu unserem Leitsatz «Building Competence. Crossing Borders.» bündeln wir nicht nur unser eigenes Know-how, sondern überschreiten auch geografische und fachliche Grenzen, wenn es der Auftrag erfordert. Dabei greifen wir auf die Kompetenzen anderer Departemente der Zürcher Hochschule für Angewandte Wissenschaften (ZHAW), unserer Praxispartner sowie unserer über 190 Partnerhochschulen weltweit zurück.

Die in der Forschung gewonnenen Erkenntnisse zeichnen sich durch hohe Praxisrelevanz und rasche Umsetzbarkeit aus. Sie fließen konsequent in unsere Lehr- und Beratungstätigkeiten mit ein. Dies erlaubt es den Dozierenden, reale Praxisfälle im Unterricht zu behandeln und interessante Aufgabenstellungen abzuleiten. So können die Studierenden realistische Fallbeispiele unter Anwendung der erlernten Theorien bearbeiten und sich optimal auf die Herausforderungen des Unternehmensalltags vorbereiten. Auch deshalb führt ein Studium an der SML zur unmittelbaren Berufsbefähigung.

Um alle Leistungsbereiche bedienen zu können, legt die SML bei der Rekrutierung der Dozierenden neben der akademischen Laufbahn grossen Wert auf langjährige Fach- und Führungserfahrung. Das breite Beziehungsnetz, das die Dozierenden mitbringen, kommt auch den Studierenden zugute. Wer beispielsweise seine Abschlussarbeit im Auftrag eines Unternehmens verfasst, kann sich so für eine spätere Anstellung empfehlen. Zudem unterstützen unsere Career Services die Studierenden dabei, sich optimal auf den nächsten Karriereschritt nach dem Studienabschluss vorzubereiten.



«Dank dem Masterabschluss gelang mir der optimale Einstieg ins Marketing bei einem der attraktivsten Arbeitgeber der Schweiz.»

Miriam Benz, Senior-Projektleiterin Strategy & Insights, Migros-Genossenschafts-Bund,
Alumna MSc Business Administration – Major Marketing

Akkreditierungen und Rankings

Ihr Abschluss ist international anerkannt

Durch die Akkreditierungen von AACSB und FIBAA sowie die Aufnahme ins Ranking der Wirtschaftszeitung «Financial Times» steigt der Wert eines Masters an der SML auf dem internationalen Arbeitsmarkt.

Die ZHAW School of Management and Law (SML) überprüft und optimiert die Qualität der Masterprogramme sowie der Prozesse regelmässig und erfüllt dabei weltweit höchste Standards. Das ist durch internationale Akkreditierungen belegt.

ASSOCIATION TO ADVANCE COLLEGIATE SCHOOLS OF BUSINESS (AACSB)

Die SML ist seit 2015 von der AACSB akkreditiert. Weltweit tragen nur etwa 6 Prozent aller Wirtschaftshochschulen das Gütesiegel der wichtigsten Akkreditierungsinstitution für Business Schools.

Die AACSB-Akkreditierung ermöglicht den besten Studierenden der SML, Mitglied in der International Honor Society Beta Gamma Sigma (BGS) zu werden. Eine BGS-Mitgliedschaft ist die höchste Anerkennung, die Wirtschaftsstudierende an AACSB-akkreditierten Hochschulen weltweit erreichen können. Sie ist Studierenden vorbehalten, die im Studium die strengen Anforderungen von BGS erfüllen. Durch die Mitgliedschaft können sie von verschiedenen Leistungen profitieren.

FOUNDATION FOR INTERNATIONAL BUSINESS ADMINISTRATION ACCREDITATION (FIBAA)

Die Masterprogramme der SML sind bei FIBAA akkreditiert. Die SML erlangte 2003 als erste Business School einer Schweizer Fachhochschule eine solche Programmakkreditierung nach internationalen Kriterien.

AKKREDITIERUNG NACH DEM HOCHSCHULFÖRDERUNGS- UND KOORDINATIONSGESETZ (HFKG)

Die ZHAW Zürcher Hochschule für Angewandte Wissenschaften ist als Fachhochschule institutionell akkreditiert. Damit erfüllt sie die Anforderungen des Hochschulförderungs- und -koordinationsgesetzes.

RANKINGS DER «FINANCIAL TIMES»

Die SML ist in renommierten Rankings der Wirtschaftszeitung «Financial Times» vertreten. Sie zählt zu den herausragenden europäischen Business Schools und verfügt mit dem Master of Science in International Business über eines der besten Management-Masterprogramme weltweit.



Die SML in Zahlen

Unser Profil für Ihren Erfolg

Die 1968 gegründete ZHAW School of Management and Law (SML) zählt zu den führenden Business Schools der Schweiz. Sie bietet international anerkannte Bachelor- und Masterstudiengänge sowie ein umfassendes Weiterbildungsangebot und realisiert innovative Forschungs- und Entwicklungsprojekte.

5

Bachelorstudiengänge (BSc)
9 Vertiefungsrichtungen

7

Masterstudiengänge (MSc)
5 Vertiefungsrichtungen

>170

Weiterbildungsangebote

631

Mitarbeitende

9200

Studierende in der
Aus- und Weiterbildung

>29 000

Absolvent:innen
seit 1968

200

Klassen an der SML

37%

Unterricht in
englischer Sprache

413

Personen dozieren
an der SML



School of Management and Law

St.-Georgen-Platz 2
Postfach
8401 Winterthur
Schweiz

www.zhaw.ch/sml



swissuniversities

