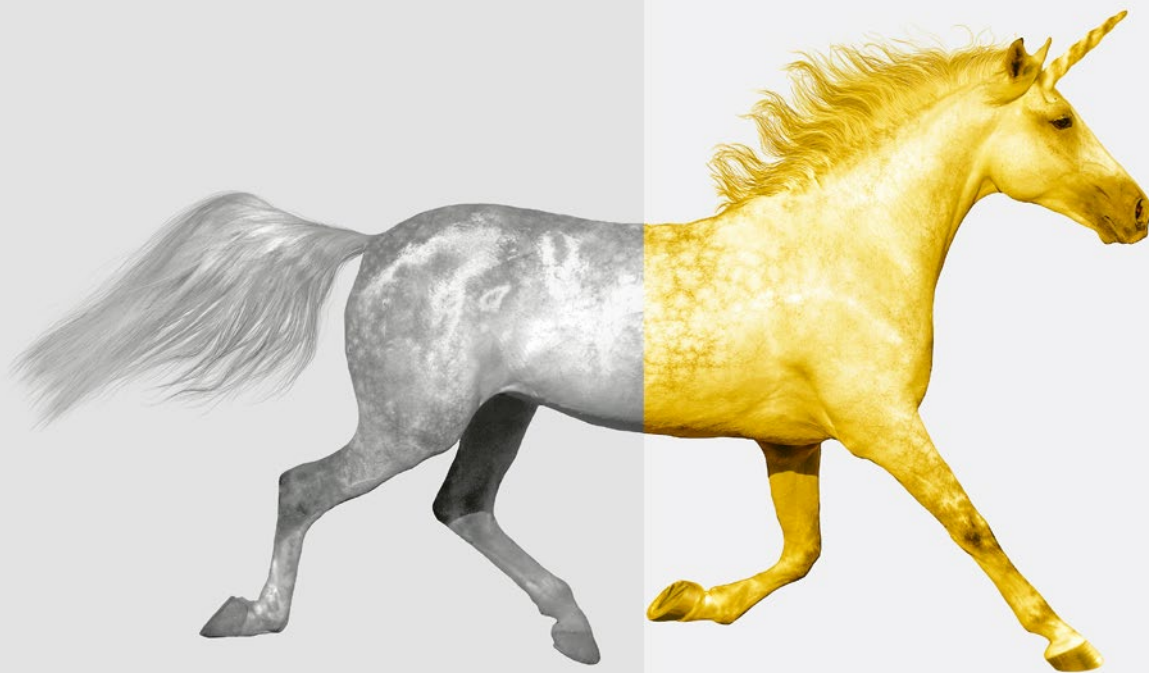


Business Administration Major Innovation and Entrepreneurship

Masterstudium (MSc)



Building Competence. Crossing Borders.



«Ausgetretene Pfade verlassen und Neues wagen: dies mit Inspiration, Kreativität und unternehmerischem Handwerk – nicht im Elfenbeinturm, sondern im Markt.»

Prof. Dr. Gunther Kucza, Studiengangleiter

Editorial

Innovationsprojekte oder Geschäftsmodelltransformationen in unterschiedlichen sozialen und wirtschaftlichen Kontexten über fachliche und organisationale Grenzen hinweg gestalten und vorantreiben zu können – diese Anforderung stellt die Praxis zunehmend an Hochschulabsolvent:innen. Gerade im Bereich der Betriebswirtschaftslehre.

Fundierte Kompetenzen für unternehmerisches Denken, Handeln und systematisches Innovieren werden heute zunehmend in unterschiedlichen organisationalen Kontexten gefordert. Im Zeitalter von Digitalisierung, Disruption und Geschäftsmodellinnovation werden Fähigkeiten und Fertigkeiten im Bereich Entrepreneurial Innovation zur Schlüsselkompetenz von Unternehmen und Wirtschaft im globalen Wettbewerb. Entsprechend viele Unternehmen agieren deshalb verstärkt in offenen Innovationsökosystemen. Im Sinne des Open-Innovation-Ansatzes öffnen sie ihre Innovationsprozesse und kooperieren über ihre Organisationsgrenzen hinaus – zunehmend auch in Zusammenarbeit mit Start-ups und weiteren Innovationsakteuren in ihrem Umfeld.

Vor diesem Hintergrund ist der Master of Science in Business Administration – Major Innovation and Entrepreneurship der ZHAW School of Management and Law (SML) so konzipiert, dass die Studierenden den Anforderungen des heutigen Wirtschaftslebens – innovatives Denken und unternehmerisches Agieren – gerecht werden. Im Mittelpunkt steht das Erlernen von Kompetenzen für innovationsgerichtetes Handeln, sowohl in bestehenden Unternehmen als auch im Start-up-Bereich. Darüber hinaus werden Studierende befähigt, über disziplinäre und organisationale Grenzen hinweg unternehmerische Initiativen zu begleiten und aufzubauen.

Prof. Dr. Gunther Kucza

Studiengangleiter Master of Science in Business Administration –
Major Innovation and Entrepreneurship, ZHAW School of Management and Law



Als erste Business School einer Schweizer Fachhochschule ist die SML seit 2015 von der Association to Advance Collegiate Schools of Business (AACSB) akkreditiert. Weltweit tragen nur etwa 6 Prozent aller Wirtschaftshochschulen das Gütesiegel der wichtigsten Akkreditierungsinstitution für Business Schools.



Die SML ist in renommierten Rankings der Wirtschaftszeitung «Financial Times» vertreten. Sie zählt zu den herausragenden europäischen Business Schools und verfügt mit dem Master of Science in International Business über eines der besten Management-Masterprogramme weltweit.



Inhalt

5	DAS STUDIUM AUF EINEN BLICK
6	5 GRÜNDE FÜR EIN MASTERSTUDIUM AN DER SML
7	DER KONSEKUTIVE MASTER
8	DER MEHRWERT DES STUDIUMS
10	DAS STUDIUM
12	DER AUFBAU DES MASTERSTUDIUMS
14	DIE PFLICHTMODULE
18	DIE WAHLPFLICHTMODULE
20	AKKREDITIERUNGEN UND RANKINGS
21	DIE INTERNATIONALITÄT
23	DER PRAXISBEZUG
24	CAMPUS PLUS
26	DIE AUFNAHMEBEDINGUNGEN
27	DIE SML IN ZAHLEN

Das Studium auf einen Blick

Eckdaten

Titel	Master of Science (MSc) ZHAW in Business Administration mit Vertiefung in Innovation and Entrepreneurship
Studienbeginn	Mitte September (KW 38)
Arbeitsaufwand	90 ECTS-Credits (entspricht rund 2700 Stunden Arbeitsaufwand)
Dauer	4 Semester (eine studienbegleitende Berufs- oder Familien-tätigkeit von bis zu 50 Prozent ist möglich) 6 Semester (eine studienbegleitende Berufs- oder Familien-tätigkeit von bis zu 70 Prozent ist möglich)
Unterrichtsort	Winterthur
Semestergebühren	CHF 720.- (Änderungen vorbehalten)
Aufnahmebedingungen	Zulassungsverfahren
Unterrichtssprache	In der Regel Deutsch; 3. (bzw. 5.) Semester Englisch
Unterrichtstage	Montag und Dienstag

Kompetenzprofil

Der Master of Science in Innovation and Entrepreneurship ist eine wissenschaftlich fundierte und zugleich praxisorientierte, international ausgerichtete Fach- und Managementausbildung. Dieser berufsbegleitende Master ermöglicht das Erlernen von Kompetenzen für innovationsgerichtetes Handeln, sowohl in bestehenden Unternehmen als auch im Start-up-Bereich. Die Masterabsolvent:innen werden befähigt, über fachliche und organisationale Grenzen hinweg in unterschiedlichen sozialen und wirtschaftlichen Kontexten Innovationsprojekte oder auch Geschäftsmodelltransformationen zu gestalten und voranzutreiben – in der Schweiz und international.

Kontakt

STUDIENGANGLEITUNG

Prof. Dr. Gunther Kucza

ZHAW School of Management and Law

St.-Georgen-Platz 2

Postfach, CH-8401 Winterthur

Telefon +41 58 934 78 64

gunther.kucza@zhaw.ch

ADMINISTRATION

ZHAW School of Management and Law

Student Services

St.-Georgen-Platz 2

Postfach, CH-8401 Winterthur

Telefon +41 58 934 68 68

studentservices.sml@zhaw.ch

Alle Informationen zum Studium finden Sie auch unter:

>>> www.zhaw.ch/sml/master-ie



5 Gründe für ein Masterstudium an der SML



PRAXISNAH

Die Dozierenden der ZHAW School of Management and Law (SML) sind nicht nur akademisch qualifiziert, sie verfügen auch über viel Berufserfahrung und ein breites Beziehungsnetz. Der Unterricht orientiert sich an der Praxis – Sie lernen während des Studiums weitere potenzielle Arbeitgeber kennen.



DIGITALES LERNEN

Der Unterricht an der SML wird laufend weiterentwickelt und um moderne Unterrichtsformen erweitert. Digital gestützte Lernangebote machen Inhalte anschaulich, ermöglichen ein zeitlich und örtlich flexibleres Lernen und integrieren berufsrelevante mediale Werkzeuge in die Ausbildung.



INTERNATIONAL AUSGERICHTET

Die SML verfügt über ein Netzwerk von über 190 ausgesuchten Partnerhochschulen weltweit. Sammeln Sie während des Studiums wertvolle Auslandserfahrung.



ANGESEHEN UND AACSB-AKKREDITIERT

Seit 2015 ist die SML von AACSB akkreditiert – ein gefragtes Gütesiegel auf dem internationalen Arbeitsmarkt. Sie ist zudem in renommierten Rankings der «Financial Times» vertreten, darunter in der Rangliste der besten europäischen Business Schools.



OPTIMAL VERNETZT

Winterthur liegt in unmittelbarer Nähe des Finanz- und Businesshubs Zürich und ist optimal ans öffentliche Verkehrsnetz angeschlossen. Dank der guten Lage, unserer Kontakte zu Firmen und Organisationen sowie eines breiten Alumni-Netzwerks schaffen Sie sich an der SML beste Karriereperspektiven.

Der konsekutive Master

Der nächste Schritt für Ihre Karriere

Die konsekutiven Masterstudiengänge richten sich an überdurchschnittlich befähigte und ambitionierte Bachelorabsolvent:innen, die eine weiterführende akademische Qualifikation anstreben und ein ausgeprägtes wissenschaftliches Interesse haben.

NUTZEN DES KONSEKUTIVEN MASTERS

Die Mindestvoraussetzung für die Teilnahme an einem konsekutiven Masterprogramm ist ein Bachelorabschluss bzw. eine gleichwertige Qualifikation. Konsekutive Master an Fachhochschulen umfassen in der Regel 90 ECTS-Credits. Das entspricht einer Studienleistung von etwa 2700 Arbeitsstunden, im Normalfall verteilt auf vier oder sechs Semester. Die konsekutiven Masterstudiengänge bauen auf den Bachelorstudiengängen auf. Sie bieten eine fachliche Vertiefung mit wissenschaftlichem Kompetenzaufbau und konsequentem Praxisbezug. Sie fördern Fach-, Methoden-, Sozial- und Selbstkompetenz und eröffnen den Absolvent:innen berufliche Perspektiven im mittleren und oberen Management. Viele Masterprogramme ermöglichen eine studienbegleitende Berufstätigkeit. Somit profitieren die Studierenden von einem unmittelbaren Wissens-

transfer und können ihre berufliche Entwicklung parallel zum Studium beginnen bzw. ohne Unterbrechung fortsetzen. Unsere konsekutiven Mastertitel sind international anerkannt und ermöglichen den Absolvent:innen auch eine berufliche Tätigkeit ausserhalb der Schweiz.

MASTER IST NICHT GLEICH MASTER

Der konsekutive Master ist die zweite Ausbildungsstufe im Hochschulsystem. Er ist nicht zu verwechseln mit einem MAS (Master of Advanced Studies) oder einem MBA (Master of Business Administration). Sowohl MAS als auch MBA gehören zur Weiterbildung und setzen eine mehrjährige praktische Erfahrung der Teilnehmenden voraus. Beim konsekutiven Master ist der Arbeitsaufwand grösser und der wissenschaftliche Anspruch höher.

AUFBAU

AUSBILDUNG	MSc Master of Science 90 ECTS-Credits*	WEITERBILDUNG	MBA Master of Business Administration 90 ECTS-Credits
	BSc Bachelor of Science 180 ECTS-Credits		ExM Executive Master in Marketing Leadership 60 ECTS-Credits
	MAS Master of Advanced Studies 60 ECTS-Credits		
	DAS Diploma of Advanced Studies 30 ECTS-Credits		
	CAS Certificate of Advanced Studies 12 ECTS-Credits		

* Credits werden nach dem ECTS-Leistungspunktesystem (European Credit Transfer System) berechnet. Credits schaffen Transparenz im europäischen Bildungsraum durch einheitliche Bewertung von Studienleistungen. Ein ECTS-Credit steht an der ZHAW School of Management and Law für 30 Stunden Arbeitsleistung im Studium (BSc/MSc) und 25 bis 30 Stunden Arbeitsleistung in der Weiterbildung.

Der Mehrwert des Studiums

Sie verbessern Ihre Perspektiven nachhaltig

Wollen Sie zukunftsfähige Geschäftsmodelle entwickeln? Möchten Sie solide Kenntnisse in Management und Unternehmensführung mit dem Erwerb von fachlichen, methodischen und sozialen Kompetenzen zur Entwicklung, Beurteilung und Steuerung von Innovationen und Unternehmen verbinden?

DIESER MASTER IST GEFRAGT

Mitarbeitende innovationsgetriebener Unternehmen sind bestrebt, ihr Kompetenzprofil stetig zu erweitern, wobei sogenannte Querschnittskompetenzen immer stärker ins Blickfeld rücken. Dazu gehört die Fähigkeit, komplexe Sachverhalte und Zusammenhänge schnell zu analysieren oder interdisziplinär zu denken und zu handeln. Als eine besonders zentrale Kompetenz im Bereich Innovation und Unternehmertum ist die Kreativität zu sehen – nicht zuletzt ist hier auch das vernetzte Denken gemeint, das ein hohes Mass an Interdisziplinarität erfordert und für die erfolgreiche Zusammenarbeit ausschlaggebend ist. Der Master of Science in Business Administration – Major Innovation and Entrepreneurship deckt mit seinem eng mit der Praxis abgestimmten Curriculum genau diesen Bedarf an spezifischen Kompetenzen ab.

IHR WERTVOLLER STUDIENABSCHLUSS MIT INTERESSANTER ENTWICKLUNGSPERSPEKTIVE

Der Master of Science in Business Administration – Major Innovation and Entrepreneurship ist eine wissenschaftlich fundierte und zugleich praxisorientierte, international ausgerichtete weiterführende Fach- und Managementausbildung. Vor diesem Hintergrund ist der Masterstudiengang so konzipiert, dass die Studierenden den Anforderungen des heutigen Wirtschaftslebens – innovatives Denken und unternehmerisches Agieren – gerecht werden.



Tätigkeitsfelder

Mit dem Master of Science in Business Administration – Major Innovation and Entrepreneurship werden Sie befähigt, Innovationsvorhaben sowohl in etablierten Organisationen als auch im Start-up-Umfeld aktiv zu leiten und zu gestalten.

Darüber hinaus werden Sie umfassend auf die Chancen und Hürden einer Tätigkeit in einem sich rasch wandelnden Wirtschaftsleben vorbereitet und für das Ergreifen eigener unternehmerischer Tätigkeiten begeistert. Dadurch haben Sie langfristig besonders gute berufliche Entwicklungs- und Aufstiegsmöglichkeiten.

Konkret adressiert das Masterangebot Berufsbilder in den Bereichen Innovations-/Technologiemanagement, Business Development und Produktmanagement.

Alumni



Patrick Siegenthaler
Project Manager Digital Real Estate bei Zurich Insurance



Leonie Schneller
Revenue Steering Analyst bei Swiss Air Lines



Adrian Herger
Innovation Analyst bei Implenla



Lisa Arnet
Projektmanagerin Nachhaltigkeit beim Schweizer Tourismus-Verband



Wide Obradovic
Chief Operating Officer bei Prognosix



Sofia Cafaggi
Projektmanagerin bei Stadler

Unsere Alumni

Unsere Alumni haben spannende Jobs in einem breiten Einsatzfeld über alle Branchen hinweg.

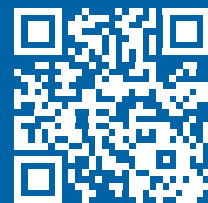


”

«Innovation und unternehmerisches Denken haben bei Atos einen hohen Stellenwert. Entsprechend interessiert sind wir an Mitarbeitenden, die mit einem hohen unternehmerischen Drive neue Entwicklungen vorantreiben.»

Jan Villringer, Head of Business Operations, Atos

Erfahren Sie mehr über das Institut für Innovation und Entrepreneurship.



#visitwebsite

Das Studium

Sie erweitern Ihr Kompetenzprofil

Das konsekutive Masterstudium ist eine Weiterführung der Ausbildung nach dem Bachelorabschluss. Die im Bologna-Prozess entwickelten Richtlinien stellen umfassende Anforderungen an die Qualifikationen, die im Masterstudium vermittelt werden.

FÖRDERUNG VERSCHIEDENER KOMPETENZEN

Gemäss Bologna-Richtlinien fördern konsekutive Masterstudiengänge die Fach- und Handlungskompetenz, die anwendungsorientierte Forschungskompetenz, die Problemlösungs- und Analysekompetenz, die Reflexions- und Urteilskompetenz, die Vernetzungskompetenz sowie die Sozial- und Selbstkompetenz.



Als Absolvent:in des Master of Science in Business Administration – Major Innovation and Entrepreneurship werden Sie in der Lage sein,

- Innovationen im Spannungsfeld von technischer Machbarkeit, ökonomischer Realisierbarkeit und sozialer Akzeptanz zu entwickeln, zu beurteilen und zu steuern;
- über fachliche und organisationale Grenzen hinweg in unterschiedlichen sozialen und wirtschaftlichen Kontexten Innovationsprojekte und Geschäftsmodelltransformationen zu gestalten und voranzutreiben – in etablierten Unternehmen oder im Start-up-Umfeld;
- das breite wissenschaftlich-methodische Fundament, das Sie sich während des Studiums im Hinblick auf anspruchsvolle, sich rasch wandelnde Aufgabenfelder in der Praxis aneignen, anzuwenden.

Das Curriculum der Vertiefungsrichtung ist in vier Modulkategorien gegliedert:

- Advanced General Management
- Vertiefung Innovation and Entrepreneurship
- Wissenschaftlichkeit mit Praxisbezug
- Wahlpflichtmodule

ADVANCED GENERAL MANAGEMENT

Ihnen werden betriebswirtschaftliche Konzepte und ihre Zusammenhänge sowie unternehmerische Führungskompetenzen sowohl in theoretischer Hinsicht als auch in praxisnaher Anwendung vermittelt.



VERTIEFUNG INNOVATION AND ENTREPRENEURSHIP

Sie erwerben Kompetenzen zur Konzeption und Umsetzung von Innovationsvorhaben im Rahmen eines Start-up-Projekts bzw. eines etablierten Unternehmens. Neben fachlichen und methodischen Grundlagen wird auch ökosystemische Innovation vertieft. Im «Innovation & Venture Lab» arbeiten Sie an realen Praxisprojekten und entwickeln interdisziplinäre unternehmerische Lösungen.

WISSENSCHAFTLICHKEIT MIT ANWENDUNGSBEZUG

Sie fokussieren sich auf den Erwerb und die Anwendung von Wissen und Fähigkeiten in der angewandten Forschung, wobei Sie die Aufbereitung, Analyse und Darstellung der Daten im Rahmen einer eigenständigen wissenschaftlichen Arbeit zu einem anwendungsbezogenen Thema (Master Thesis) umsetzen.

WAHLPFLICHTMODULE

Sie können zusätzliche Kompetenzen in den Bereichen Sustainability, Design Thinking, Digitalisierung, Marketing, Kommunikation und soziales Unternehmertum erwerben. Hier besteht die Möglichkeit einer individuellen thematischen Präferenzwahl.

UNTERRICHTSMETHODE

Grundsätzlich folgt das Studium dem Prinzip des Blended Learning: Kontaktstudium, selbstständiges Lernen und E-Learning werden zielgerichtet miteinander verknüpft. Um sicherzustellen, dass im Studium Wissenschaftlichkeit und Praxisorientierung sinnvoll aufeinander abgestimmt sind, unterrichten auf Masterstufe nur Dozierende, die sowohl über fundierte wissenschaftliche als auch über praktische Erfahrung verfügen.

UNTERRICHTSSPRACHE

Die Unterrichtssprache ist hauptsächlich Deutsch. Einige Vorlesungen sowie das dritte (bzw. fünfte) Semester werden in Englisch durchgeführt. Die entsprechenden Unterlagen dafür sind in Englisch verfasst.

Der Aufbau des Masterstudiums

Optimal abgestimmt auf Ihre Berufstätigkeit

Das Nebeneinander von Studium und Berufstätigkeit wird durch einen entsprechenden Stundenplan und einen ausgewogenen Studienaufwand ermöglicht.

SCHWERPUNKTE

Advanced General Management 18 ECTS-Credits	Fachliche Vertiefung im Bereich General Management Erwerb von Managementkompetenzen, Verknüpfung und Vermittlung von betriebswirtschaftlichen Konzepten und unternehmerischen Führungskompetenzen.
Vertiefung Innovation and Entrepreneurship 42 ECTS-Credits	Vertieftes Fachwissen Erwerb von Kompetenzen zur Konzeption und Umsetzung von Innovationsvorhaben in Start-ups oder etablierten Unternehmen. Vertiefung von fachlichen und methodischen Grundlagen in den Themengebieten Innovationsökosysteme und Geschäftsmodelle.
Wahlpflichtmodule 6 ECTS-Credits	Erweiterung und Vernetzung des Wissens Möglichkeit einer spezifischen Vertiefung eines angewandten Themenfeldes in den Bereichen Sustainability, Design Thinking, Marketing, Digitalisierung oder Nonprofit-Unternehmertum.
Wissenschaftlichkeit mit Praxisbezug 24 ECTS-Credits	Erschliessung neuen Wissens, Analyse von komplexen Daten und eigene Anwendung Erwerb und Anwendung von Wissen und Fähigkeiten in der angewandten Forschung sowie zur Aufbereitung, Analyse und Darstellung der Daten. Umsetzung im Rahmen einer eigenständigen wissenschaftlichen Arbeit zu einem anwendungsbezogenen Thema (Master Thesis).

MODULÜBERSICHT*

1. Semester 24 ECTS-Credits	Research Design 6 ECTS-Credits	Value Creation & Entrepreneurial Finance 6 ECTS-Credits	Skills & Methods for Innovators 6 ECTS-Credits	Innovation & Venture Lab I: Start-Up Project 6 ECTS-Credits	
2. Semester 24 ECTS-Credits	Applied Statistics & Data Analysis 3 ECTS-Credits	Entrepreneurial Leadership 6 ECTS-Credits	Innovation Management & Disruptive Technologies 6 ECTS-Credits	Innovation & Venture Lab II: Corporate Innovation Project 6 ECTS-Credits	Wahlpflichtmodul 1 x 3 ECTS-Credits
3. Semester 21 ECTS-Credits		International Entrepreneurship 6 ECTS-Credits	Innovation Ecosystems 6 ECTS-Credits	Innovation & Venture Lab III: Collaborative Innovation Project 6 ECTS-Credits	Wahlpflichtmodul 1 x 3 ECTS-Credits
4. Semester 21 ECTS-Credits	Master Thesis 15 ECTS-Credits		Digital Futures 6 ECTS-Credits		

- Wissenschaftlichkeit**
- Advanced General Management**
- I&E-Vertiefungen**
- Wahlpflichtmodul**

* Es besteht zudem die Möglichkeit, das Studium in 6 Semestern zu absolvieren. Die Modulübersicht für das 6-Semester-Studium finden Sie unter www.zhaw.ch/sml/master-ie



«Innovieren bedeutet, neue Ideen in der Praxis zu erproben und dadurch die Zukunft von Unternehmen und Gesellschaft aktiv mitzugestalten.»

Dr. Angela Beckenbauer, Dozentin für Innovations- und Technologiemanagement

Die Pflichtmodule

Modulgruppe: Innovation and Entrepreneurship

SKILLS & METHODS FOR INNOVATORS

Sie bekommen die zentralen Konzepte und Methoden des Innovierens sowie die zur Anwendung notwendigen personalen Kompetenzen vermittelt. Im Fokus stehen insbesondere agile Innovationsmethoden, Lean Start-up Innovation, Prototyping, Minimal Viable Products (MVPs), aber auch Kreativitätstechniken und Methoden der Geschäftsmodellierung sowie deren jeweilige Grenzen in der Anwendung. Hinsichtlich personaler Fähigkeiten zielt das Modul auf die Förderung von Schlüsselkompetenzen wie Aufmerksamkeit, Neugierde, Vernetzungsgeschick, Experimentierfreudigkeit, Offenheit zum Scheitern sowie Beharrlichkeit ab.

INNOVATION MANAGEMENT & DISRUPTIVE TECHNOLOGIES

Sie lernen die managementbezogenen Grundlagen des Innovations- und Technologiemanagements kennen. Dabei werden neben grundlegenden Technologietrends und Begrifflichkeiten auch die Möglichkeiten und Grenzen neuer Technologien in einem ersten Grundverständnis geklärt. Ein weiterer Schwerpunkt dieses Moduls liegt auf dem Konzept disruptiver Technologien sowie auf der innovationsgerichteten Gestaltung und Steuerung von Prozessen, Strukturen und Organisationskulturen in Unternehmen.

DIGITAL FUTURES

Die kritische Reflexion und Auseinandersetzung mit Innovation im Kontext von Phänomenen wie der fortschreitenden Technologisierung oder der Wirkung zunehmender maschineller Intelligenz steht im Fokus des Moduls Digital Futures. Sie lernen, unterschiedliche «Zukünfte» systematisch mittels Szenariotechnik zu entwickeln und sich daraus ergebende Folgen für Mensch, Gesellschaft und Umwelt durch einen Perspektivenwechsel zu antizipieren und kritisch-reflexiv abzuschätzen. Das Modul befähigt Sie zur aktiven Teilnahme an inter-/transdisziplinären Diskursen rund um Innovation und lässt Sie sich Ihrer Verantwortung als Gestaltungskraft des digitalen Wandels bewusst werden.

INNOVATION & VENTURE LAB I-III

Zentrales Charakteristikum der Studienvertiefung Innovation and Entrepreneurship ist das «Innovation & Venture Lab». Dieses bietet Ihnen die Möglichkeit, theoretisch-konzeptionelles Wissen in realen Projekten mit Praxispartnern und Start-ups anzuwenden. Durch angewandtes innovatives Denken und Handeln erweitern Sie Ihre berufspraktischen Kompetenzen. Dabei wird der klassische Lehr-Lern-Kontext bewusst verlassen und sowohl räumlich als auch didaktisch verändert. Das «Innovation & Venture Lab» besteht aus drei in sich abgeschlossenen integrativen Modulen (I-III). Die Studieninhalte der jeweiligen Semester finden in diesen Modulen in variierenden Kontexten praktische Anwendung.

INNOVATION ECOSYSTEMS

Sie entwickeln Kompetenzen der Analyse, Gestaltung und Beurteilung akteursübergreifender Innovationen und Innovationssysteme. Dabei betrachten Sie Problemstellungen multiperspektivisch auf drei Ebenen: auf Makro- (Gesellschaft, Staat, Wirtschaft, Werte), Meso- (Incumbents, Start-ups, Strategie, Kommunikation) und Mikroebene (Individuen, Verhalten, Konsum, Verantwortung). Sie entwickeln ein Verständnis für systematische Ansätze und Methoden (beispielsweise Stakeholder- und Diskursanalyse) an der Schnittstelle von Organisation, Technologie und Mensch.

Praxispartner

Mit Praxispartnern
realen Impact im
Markt schaffen.



Modulgruppe: Advanced General Management

VALUE CREATION & ENTREPRENEURIAL FINANCE

Sie lernen aktuelle Methoden und Instrumente sowie praktisches Wissen rund um die Finanzierung und Bewertung von Innovationsvorhaben sowohl aus Sicht von Jungunternehmen (Start-ups) als auch aus Sicht von Investoren kennen. Darüber hinaus erhalten Sie im Rahmen eines dynamischen Simulationssettings einen Überblick über unternehmerische Wertschöpfungstreiber und entwickeln ein vertieftes Verständnis für wesentliche betriebswirtschaftliche Zusammenhänge. Neben dem Aufbau von Fachwissen werden Sie vor allem sensibilisiert für die Erfahrbarmachung des unternehmerischen Dreiklangs aus Analyse, Entscheidung und finanzieller Konsequenz in unterschiedlichen situativen Kontexten – insbesondere unter erhöhter Unsicherheit.

ENTREPRENEURIAL LEADERSHIP

Im Rahmen dieses Moduls machen wir Sie mit den zentralen Theorien, Konzepten und Kompetenzen visions- und innovationsgerichteter Führung vertraut. Sie reflektieren und entwickeln das eigene Persönlichkeits- und Führungsverständnis

im Rahmen von Führungsfunktionen, von geführten Funktionen oder auch von Self-Leadership weiter. «Entrepreneurial Leadership» beschreibt einen unternehmerischen Führungsansatz, der auf die Exploration und Erschließung neuer Geschäftsoportunitäten ausgerichtet ist. Ziel dieses Führungsansatzes ist es, das kreative und unternehmerische Potenzial einer geführten Gruppe an Personen so auszuschöpfen, dass ein maximaler geschäftlicher Impact (ökonomisch, sozial, ökologisch) erreicht wird.

INTERNATIONAL ENTREPRENEURSHIP

Im Modul International Entrepreneurship lernen Sie internationale Markteintrittsstrategien und Determinanten der internationalen Marktwahl kennen und können diese auf Praxisbeispiele anwenden. Sie entwickeln ein Verständnis sowohl für die theoretischen Grundlagen des International Entrepreneurship als auch für traditionelle Internationalisierungstheorien und -strategien. Sie lernen, unterschiedliche Optionen im Kontext konkreter Anwendungsfälle kritisch zu erarbeiten und zu bewerten.



Modulgruppe: Wissenschaftlichkeit mit Praxisbezug

RESEARCH DESIGN

In diesem Modul erhalten Sie weiterführende Kompetenzen in wissenschaftlichem Arbeiten und erwerben Wissen und Fähigkeiten in der angewandten Forschung, die sowohl für den weiteren Studienverlauf (z. B. für die Master Thesis) als auch für die Unternehmenspraxis unabdingbar sind. Nach Abschluss dieses Moduls können Sie wissenschaftliche Arbeiten, Instrumente und Methoden beurteilen und deren Ergebnisse in einem gegebenen Kontext würdigen. Sie kennen die Darstellung des wissenschaftlichen Prozesses, der vom Erkenntnisinteresse über die Problemkonstruktion zur Wahl von Methoden für wissenschaftliche Untersuchungen führt. Sie lernen Themengebiete wie Forschungsdesign, Experimentalforschung, Erhebung von Daten und die Bewertung und Einordnung von Marktforschungsergebnissen kennen.

APPLIED STATISTICS & DATA ANALYSIS

Informiertes und evidenzbasiertes Entscheiden erfordert geeignete Daten und die Fähigkeit, diese korrekt auszuwerten und interpretieren zu können. Deshalb sind Kenntnisse in angewandter Datenanalyse unerlässlich zum Fällen evidenzbasierter Managemententscheide oder zur aussagekräftigen Evaluation von Programmen und Massnahmen. Das Modul befähigt Sie, quantitative Daten mittels geeigneter statistischer Analyseverfahren auszuwerten, Ergebnisse statistischer Analysen zu interpretieren und kritisch zu diskutieren sowie Möglichkeiten und Grenzen verschiedener Analyseverfahren aufzuzeigen.

MASTER THESIS

In Ihrer Master Thesis (Einzelarbeit) bearbeiten Sie eigenständig ein anwendungsorientiertes Forschungsprojekt aus den Themenschwerpunkten des Studiums.





Die Wahlpflichtmodule

Nutzen Sie die Spezialisierungsmöglichkeiten

Spezialisieren Sie sich und wählen Sie im zweiten und dritten Semester jeweils eines von drei Wahlpflichtmodulen aus.

CUSTOMER CENTRIC INNOVATION

Customer Centric Innovation mittels Design Thinking ist ein iterativer Problemlösungsprozess, bei dem die Kund:innen und ihre Bedürfnisse konsequent im Mittelpunkt stehen. Rund um die Themenbereiche Digitalisierung und Innovation wird Design Thinking im Unternehmensalltag als Vorgehensweise und Denkhaltung immer wichtiger. In diesem Modul lernen Sie Design Thinking nicht nur theoretisch kennen, sondern erarbeiten im Team eine Lösung in einem praktischen Fallkontext.

IMPACT ENTREPRENEURSHIP

In diesem Modul entwickeln Sie ein vertieftes Verständnis für die Spezifika unternehmerischer Tätigkeiten, die sich innovativ und langfristig auf die Lösung gesellschaftlicher Probleme auswirken. Im Vordergrund steht dabei insbesondere die Vermittlung von Grundlagen zur Analyse, Messung und Kommunikation des gestifteten Nutzens für unterschiedliche Stakeholder (Wirkungsmessung) sowie die Entwicklung nachhaltiger Geschäftsmodelle.

DIGITAL MARKETING FOR START-UPS

Neben Time-to-Market und einer passenden Value Proposition für das Zielsegment hängt der Erfolg von Innovationen maßgeblich davon ab, wie professionell eine Markteinführung vorangetrieben wurde. Dies gilt grundsätzlich für alle Unternehmen, besonders jedoch für Start-ups, denn schon der erste Product Launch ist für das Fortbestehen des Jungunternehmens entscheidend. In diesem Modul lernen Sie, wie Sie digitale Marketingmassnahmen zielgerichtet einsetzen und abstimmen, um den Product Launch erfolgreich zu gestalten.

NARRATING ENTREPRENEURSHIP

Sie entwickeln ein reflexives Verständnis Ihres Kommunikationsverhaltens in unterschiedlichen Kontexten unternehmerischer Tätigkeit. Sie lernen, Kommunikations- und Verhaltensstrategien situationsgerecht einzusetzen, und werden sich der Wirkung von Narrativen auf die Motivation und der Identifikation mit unternehmerischen Visionen und Zielen bewusst.

ÜBERSICHT ÜBER DIE WAHLPFLICHTMODULE (STUDIUM IN 4 SEMESTERN¹)

2. Semester	WPM 1: Customer Centric Innovation 3 ECTS-Credits	WPM 2: Impact Entrepreneurship 3 ECTS-Credits	WPM 3: Narrating Entrepreneurship 3 ECTS-Credits	
3. Semester	WPM 4: Digital Marketing for Start-Ups 3 ECTS-Credits	WPM 5: Digital Transformation 3 ECTS-Credits	WPM 6: Study Trip 3 ECTS-Credits	Summer School an einer Partnerhochschule² 3 ECTS-Credits

¹ Wenn das Studium in sechs Semestern absolviert wird, finden die Wahlpflichtmodule im vierten und fünften Semester statt.

² Bei Teilnahme an einer Summer School kann Dispens für ein Wahlpflichtmodul erteilt werden.



DIGITAL TRANSFORMATION

Dieses Modul zeichnet sich durch methodische Vielfalt aus: Lehrgespräche, Referate, Übungen, Fallstudien, Arbeit an Fallbeispielen aus der Praxis und E-Learning. Sie setzen sich intensiv mit den Kernfragen der Digitalisierung und den damit verbundenen Chancen und Herausforderungen auseinander.

STUDY TRIP

Auf Ihrer Studienreise in ein ausgewähltes Land besuchen Sie Unternehmen und Start-up-Communities. Sie reflektieren, vertiefen und vernetzen Ihre Kompetenzen und Ihr Fachwissen in einem internationalen Kontext anhand konkreter Aufgabenstellungen und Veranstaltungen im Ausland. Im Austausch mit lokalen Stakeholdern lernen Sie aus erster Hand mehr über die jeweilige Bedeutung und die Rahmenbedingungen für Innovation und Jungunternehmertum. Sie sammeln Erfahrungen im interkulturellen Austausch und vernetzen sich im internationalen Umfeld.

SUMMER SCHOOL AN EINER PARTNER-HOCHSCHULE

Sie haben die Möglichkeit, im Rahmen der Wahlpflichtmodule an einer ausgewählten Summer School unserer Partnerhochschulen teilzunehmen. Summer Schools dauern, je nach Partnerhochschule, in der Regel zwischen einer und sechs Wochen und finden während der vorlesungsfreien Zeit statt. Bei Interesse finden Sie im Intranet der ZHAW School of Management and Law eine Übersicht der aktuell möglichen Destinationen. Die Auswahl umfasst viele attraktive Angebote in Asien, Europa und Nordamerika, wie etwa die Corvinus-Universität in Budapest, die Nanyang Technological University in Singapur oder die UC Berkeley in Kalifornien.

Akkreditierungen und Rankings

Ihr Abschluss ist international anerkannt

Durch die Akkreditierung von AACSB und die Aufnahme ins Ranking der Wirtschaftszeitung «Financial Times» steigt der Wert eines Masters an der SML auf dem internationalen Arbeitsmarkt.

Der Studiengang Master of Science in Wirtschaftsinformatik ist von der Schweizerischen Eidgenossenschaft genehmigt und wird von ihr kontrolliert und gefördert. Der Abschluss ist in der EU und weiteren Staaten anerkannt.

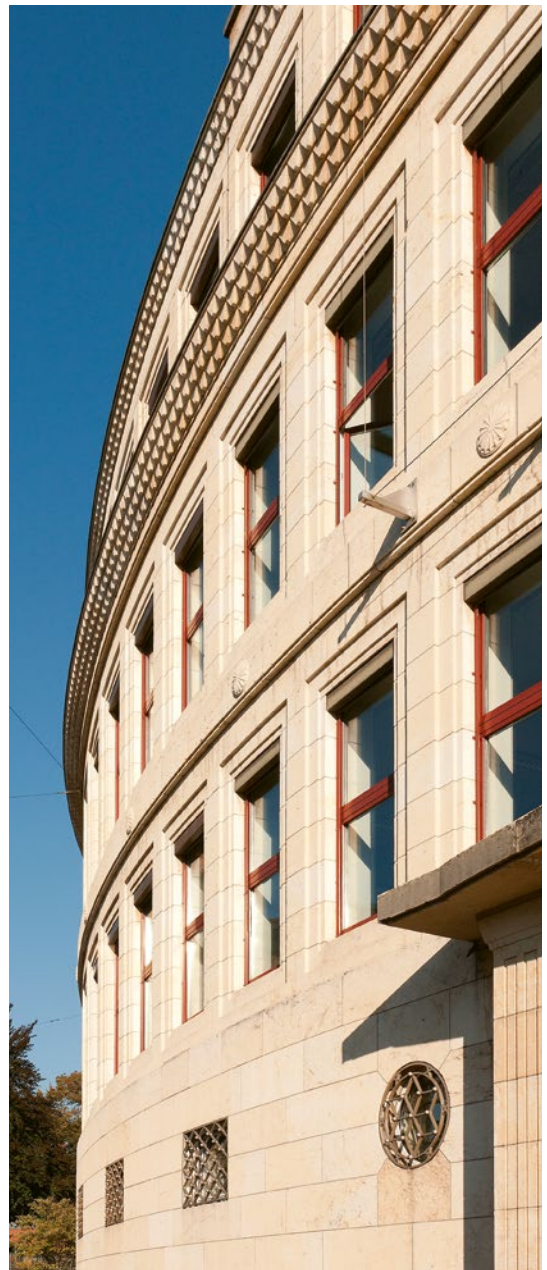
Die ZHAW School of Management and Law (SML) nutzt auf freiwilliger Basis internationale Gutachten zur permanenten Qualitätsentwicklung.

ASSOCIATION TO ADVANCE COLLEGIATE SCHOOLS OF BUSINESS (AACSB)

Die SML ist seit 2015 von der AACSB akkreditiert. Weltweit tragen nur etwa 6 Prozent aller Wirtschaftshochschulen das Gütesiegel der wichtigsten Akkreditierungsinstitution für Business Schools.

RANKINGS DER «FINANCIAL TIMES»

Die SML ist in renommierten Rankings der Wirtschaftszeitung «Financial Times» vertreten. Sie zählt zu den herausragenden europäischen Business Schools und verfügt mit dem Master of Science in International Business über eines der besten Management-Masterprogramme weltweit.



Die Internationalität

Ihre Chance auf ein Auslandsemester

Austauschsemester bieten die Gelegenheit, ein internationales Netzwerk aufzubauen, Fremdsprachenkenntnisse zu vertiefen und das Studienfach aus einer anderen Perspektive zu erleben.

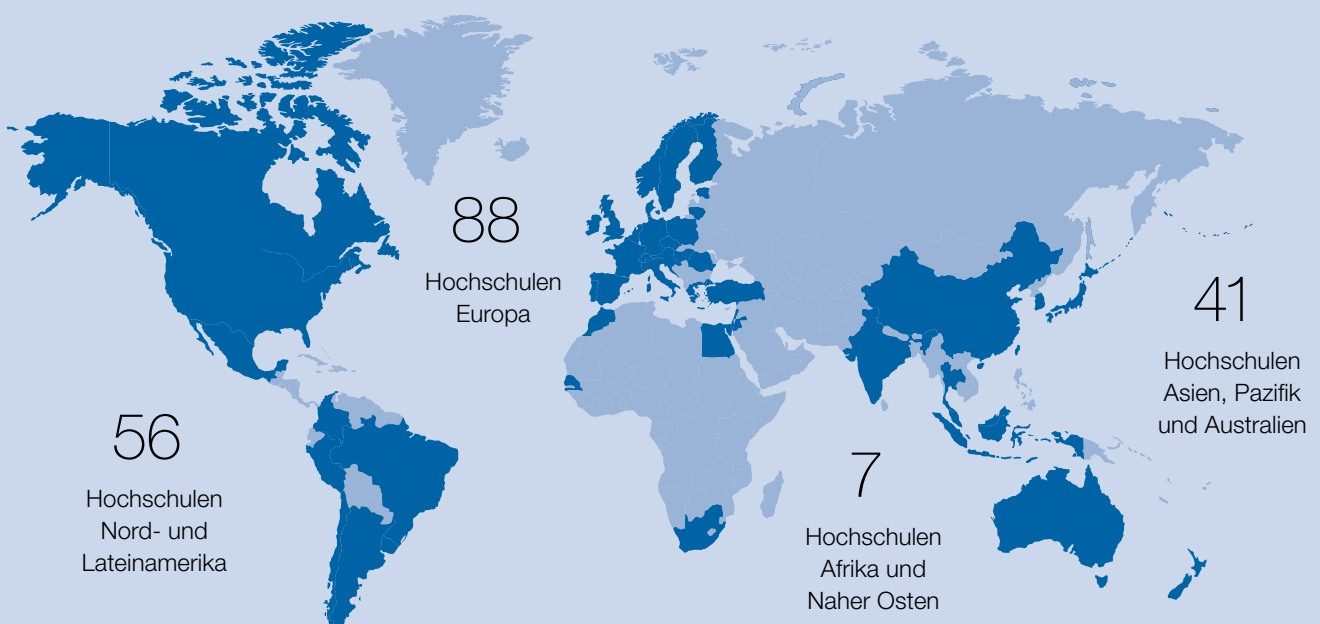
Wir unterstützen den internationalen Austausch unserer Studierenden, indem wir die vollumfängliche Anerkennung der im Ausland erbrachten Studienleistungen anstreben. In der Regel können Studierende nach einem Auslandsaufenthalt regulär mit dem Studium fortfahren und ohne Verzögerung ihren Abschluss machen. Das Austauschsemester wird in der Regel im dritten Semester absolviert. Informationen zu den entsprechenden Möglichkeiten und Teilnahmebedingungen erhalten Sie im Laufe des ersten Semesters.

Für das Austauschsemester sind in der Regel keine zusätzlichen Studiengebühren an der Partneruniversität zu entrichten. Grundlage ist eine bilaterale Vereinbarung zwischen der ZHAW School of Management and Law (SML) und der jeweiligen Partneruniversität. Der Austausch mit Hochschulen

in EU-Staaten ist durch das Swiss-European Mobility Programme (SEMP) geregelt und der Austausch wird durch ein Stipendium unterstützt. Dieses Angebot wird durch eine Vielzahl von Hochschulen in Nord- und Lateinamerika, in Afrika und dem Nahen Osten sowie Asien und Ozeanien ergänzt. Unser Netzwerk umfasst momentan über 190 Partnerinstitutionen weltweit.

Zusätzlich verfügt die SML über Kooperationen mit Hochschulen, an denen Studierende auf «fee-paying»-Basis ein Austauschsemester absolvieren können. Hierbei fallen an der Partneruniversität Studiengebühren an. Im Gegenzug werden die Gebühren an der SML während des Austauschs erlassen.

>>> www.zhaw.ch/sml/outgoing





«Der Studiengang befähigt die Studierenden, neue Geschäftsmodelle zu entwickeln, eigene Geschäftsideen zu realisieren und neue Wege zu beschreiten.»

Xenia Meier, Runway Incubatee and Customer Care Representative, Elephbo

Der Praxisbezug

Ihre Ausbildung ist praxisnah

An der ZHAW School of Management and Law wird Praxisorientierung gelebt. Das gilt für die Leistungsbereiche Forschung und Beratung, aber auch für die Studien- und Weiterbildungsangebote, die konsequent auf die Anforderungen der Praxis ausgerichtet sind.

>170

Unternehmen am
Absolvent:innentag

>340

EU-, SNF- und Innosuisse-
Projekte seit 2008

>7100

Publikationen
seit 2010

BUILDING COMPETENCE. CROSSING BORDERS.

Als Teil einer Fachhochschule ist die ZHAW School of Management and Law (SML) der angewandten Forschung verpflichtet. Die Bedürfnisse der Praxis bestimmen die Zielrichtung. Unsere Institute, Zentren und Fachstellen entwickeln in Zusammenarbeit mit privaten und öffentlichen Organisationen innovative und wissenschaftlich fundierte Lösungsansätze für aktuelle Herausforderungen in Wirtschaft und Verwaltung. Getreu unserem Leitsatz «Building Competence. Crossing Borders.» bündeln wir nicht nur unser eigenes Know-how, sondern überschreiten auch geografische und fachliche Grenzen, wenn es der Auftrag erfordert. Dabei greifen wir auf die Kompetenzen anderer Departemente der Zürcher Hochschule für Angewandte Wissenschaften (ZHAW), unserer Praxispartner sowie unserer über 190 Partnerhochschulen weltweit zurück.

Die in der Forschung gewonnenen Erkenntnisse zeichnen sich durch hohe Praxisrelevanz und rasche Umsetzbarkeit aus. Sie fliessen konsequent in unsere Lehr- und Beratungstätigkeiten mit ein. Dies erlaubt es den Dozierenden, reale Praxisfälle im Unterricht zu behandeln und interessante Aufgabenstellungen abzuleiten. So können die Studierenden realistische Fallbeispiele unter Anwendung der erlernten Theorien bearbeiten und sich optimal auf die Herausforderungen des Unternehmensalltags vorbereiten. Auch deshalb führt ein Studium an der SML zur unmittelbaren Berufsbefähigung.

Um alle Leistungsbereiche bedienen zu können, legt die SML bei der Rekrutierung der Dozierenden neben der akademischen Laufbahn grossen Wert auf langjährige Fach- und Führungserfahrung. Das breite Beziehungsnetz, das die Dozierenden mitbringen, kommt auch den Studierenden zugute. Wer beispielsweise seine Abschlussarbeit im Auftrag eines Unternehmens verfasst, kann sich so für eine spätere Anstellung empfehlen. Zudem unterstützen unsere Career Services die Studierenden dabei, sich optimal auf den nächsten Karriereschritt nach dem Studienabschluss vorzubereiten.

Campus Plus

Was Sie sonst noch erwartet

Auch neben dem Studium haben die ZHAW Zürcher Hochschule für Angewandte Wissenschaften und die Städte Winterthur und Zürich einiges zu bieten.



ALIAS

Alle ZHAW-Studierenden sind Mitglied im Alias. Der Verein vertritt sie gegenüber der Hochschule und veröffentlicht das Studierendenmagazin «Brainstorm». Der Alias belebt das studentische Leben mit Partys und Veranstaltungen. Er ist Anlaufstelle für Anliegen aller Art.

>>> www.alias-zhaw.ch



ALUMNI SERVICES

Alumni Services ist das Bindeglied zwischen den aktuellen und ehemaligen Studierenden der ZHAW School of Management and Law und somit Ihre erste Anlaufstelle rund um Netzwerkthemen. Wir beraten, unterstützen und vernetzen Sie und übernehmen Koordinationsaufgaben. Als Absolvent:in eines Masterstudiengangs sind Sie automatisch Alumna bzw. Alumnus der ZHAW School of Management and Law. So bleiben Sie auch nach Ihrem Abschluss weiterhin über die Hochschule und Weiterbildungsangebote informiert.

>>> www.zhaw.ch/sml/alumni



BETA GAMMA SIGMA

Eine Mitgliedschaft bei der Ehrengesellschaft Beta Gamma Sigma (BGS) ist die höchste Anerkennung, die Wirtschaftsstudierende an AACSB-akkreditierten Hochschulen weltweit erreichen können. Sie ist Studierenden vorbehalten, die im Studium die strengen Anforderungen von BGS erfüllen.





CAMPUS WINTERTHUR

Die Gebäude der ZHAW School of Management and Law befinden sich im Zentrum der Stadt Winterthur. Der Bahnhof ist in wenigen Gehminuten erreichbar. In der Hochschulbibliothek auf dem Sulzer-Areal stehen den Studierenden über 650 Arbeitsplätze und eine moderne Infrastruktur zur Verfügung. Ein Mix aus verschiedenen Gastronomiekonzepten auf dem Campus ermöglicht eine schnelle Verpflegung oder lädt zum gemütlichen Verweilen ein.



CAREER SERVICES

Career Services SML unterstützt den erfolgreichen Übergang vom Studium in die Berufstätigkeit sowie Ihre persönliche Karriereentwicklung. Unsere Angebote beinhalten:

- Events und Workshops (Lange Nacht der Karriere, Rotation Dinner etc.)
- Beratungsangebot (CV- und LinkedIn-Checks, Career Coaching, Videointerview-Training, Online-Assessment-Training etc.)
- Website (Jobbörse, Tipps & Tools, CV-Datenbank etc.)

>>> career.sml.zhaw.ch



SPORTANGEBOT

Von A wie Aikido bis Z wie Zumba: der ASVZ (Akademischer Sportverband Zürich) bietet in Winterthur und Zürich über 120 Sportarten für einen aktiven Ausgleich zum Studium an. Sie profitieren von der umfangreichen Infrastruktur mit modernstem Sportmaterial sowie fachkundiger und kompetenter Betreuung. Das ASVZ-Angebot ist bereits in den Studiengebühren enthalten.

>>> www.asvz.ch



WOHNUNGSSUCHE

Für die Vermittlung von günstigem Studierendenwohnraum in Winterthur und Zürich ist die Studentische Wohngenossenschaft (woko) zuständig und auch das Jugendwohnnetz (juwo) vermietet preiswerte Wohnungen. Weitere Angebote sind über students.ch, wgzimmer.ch sowie über die klassischen Immobilienplattformen im Netz verfügbar.

>>> www.woko.ch

>>> www.students.ch

>>> www.juwo.ch

>>> www.wgzimmer.ch



MYCAMPUS

myCampus bietet Ihnen nicht nur Zugang zu einem einzigartigen Netzwerk von Expert:innen, sondern auch zu zahlreichen nützlichen Dienstleistungen. Von individuellen Beratungsangeboten über lehrreiche Workshops bis hin zu exklusiven Events – bei uns finden Sie alles, was Sie für Ihre berufliche und persönliche Weiterentwicklung brauchen. Werden Sie jetzt Teil unserer Community.

>>> mycampus.sml.zhaw.ch



Die Aufnahmebedingungen

Melden Sie sich frühzeitig an

Die Studienplätze werden in der Reihenfolge des Eingangs der vollständigen Bewerbungsunterlagen vergeben.

AUFNAHMEBEDINGUNGEN

Über die Aufnahme entscheidet die Studiengangleitung in einem Zulassungsverfahren. Die Bewerber:innen müssen folgende Kriterien erfüllen:

- Bachelorabschluss einer staatlich anerkannten Universität oder Fachhochschule in Betriebsökonomie/Wirtschaftswissenschaften (mindestens 180 ECTS-Credits) oder gleichwertiger Hochschulabschluss in einem verwandten Studiengang
- Mündliche und schriftliche Beherrschung der deutschen und der englischen Sprache auf Niveau C1
- Hohe Motivation und Leistungsbereitschaft

Falls die verlangten Eingangskompetenzen bei Studienbeginn nicht alle vorliegen oder der Bachelorabschluss in einer verwandten Studienrichtung erworben wurde, können die Bewerber:innen im Einzelfall unter Auflagen der Nachqualifikation zum Studium zugelassen werden.

ANMELDUNG

Die Anmeldung zum Studium ist ab Mitte Oktober möglich.

Für die Onlineanmeldung benötigen Sie:

- Nachweis der Studienabschlüsse (Diplom, Diploma Supplement, Notenblatt, ECTS-Abschriften)
- Motivationsschreiben
- Lebenslauf inkl. Foto
- Digitales Passfoto
- Berufsmaturitätsausweis oder Maturitätsausweis

ANMELDESCHLUSS

Der Anmeldeschluss für den Studienbeginn im September ist in der Regel Ende Mai. Bitte beachten Sie die aktuellen, verbindlichen Daten auf unserem Onlineportal. Kandidat:innen, die zum Zeitpunkt der Anmeldung ihr Bachelorstudium noch nicht abgeschlossen haben, können die fehlenden Unterlagen nachreichen. Zulassungsgespräche werden laufend nach Bewerbungseingang geführt. Eine frühzeitige Anmeldung empfiehlt sich, da die Studienplätze in der Reihenfolge der eingehenden Bewerbungen vergeben werden.

WEITERE INFORMATIONEN

Bei Fragen zum Anmeldeverfahren wenden Sie sich an:

ZHAW School of Management and Law

Student Services

St.-Georgen-Platz 2

Postfach

8401 Winterthur

Telefon +41 58 934 68 68

studentservices.sml@zhaw.ch

Studiengangsspezifische Fragen beantworten wir Ihnen gerne im Rahmen einer unserer Informationsveranstaltungen oder in einem Beratungsgespräch.

>>> www.zhaw.ch/sml/info-master

>>> www.zhaw.ch/sml/beratung-master

Melden Sie sich jetzt an



Hier geht es zur Onlineanmeldung:

>>> www.zhaw.ch/sml/anmeldung-master

Die SML in Zahlen

Unser Profil für Ihren Erfolg

Die 1968 gegründete ZHAW School of Management and Law (SML) zählt zu den führenden Business Schools der Schweiz. Sie bietet international anerkannte Bachelor- und Masterstudiengänge sowie ein umfassendes Weiterbildungsangebot und realisiert innovative Forschungs- und Entwicklungsprojekte.

5

Bachelorstudiengänge (BSc)
9 Vertiefungsrichtungen

7

Masterstudiengänge (MSc)
5 Vertiefungsrichtungen

>170

Weiterbildungsangebote

631

Mitarbeitende

9200

Studierende in der
Aus- und Weiterbildung

>29 000

Absolvent:innen
seit 1968

200

Klassen an der SML

37%

Unterricht in
englischer Sprache

413

Personen doziern
an der SML



Zürcher Hochschule
für Angewandte Wissenschaften

School of Management and Law

St.-Georgen-Platz 2
Postfach
8401 Winterthur
Schweiz

www.zhaw.ch/sml



swissuniversities

